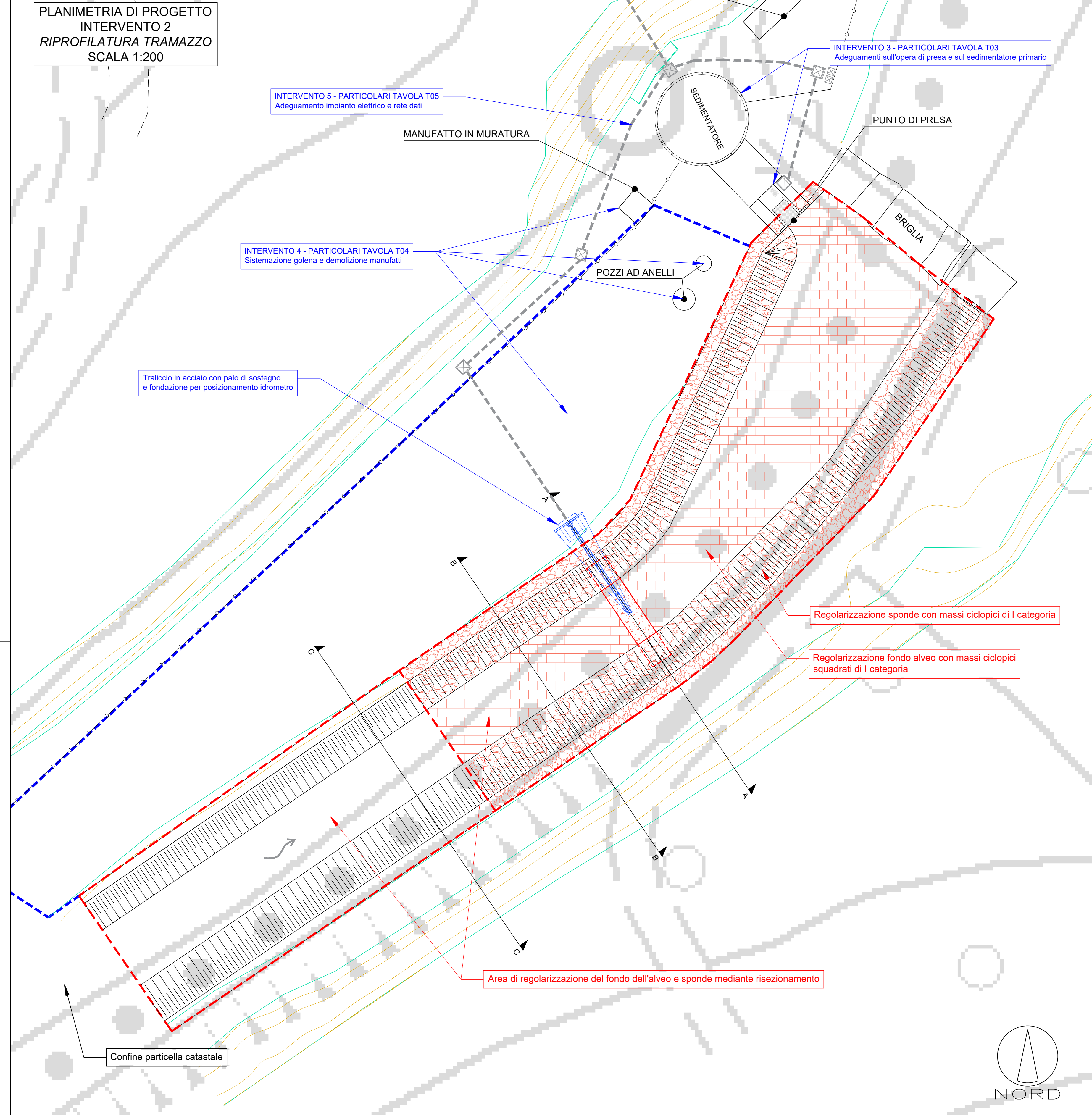


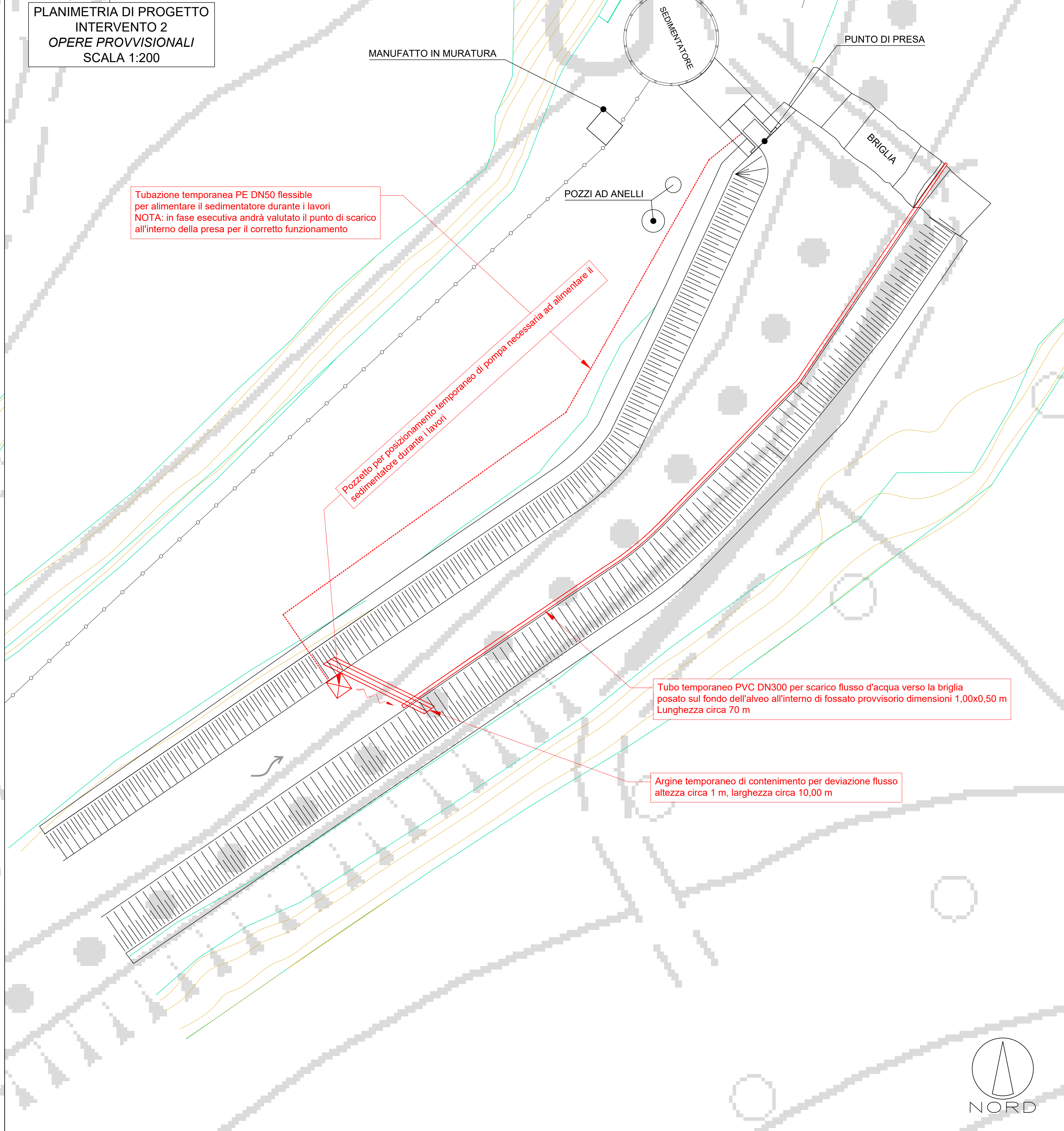
Il Tecnico Incaricato:		Il Committente:	
Ing. Franco Torre Gruppo di lavoro Dott. Ing. Franco Torre (coordinamento, modello idraulico, paesaggio) geom. Paolo Abbate geom. Luigi Ronzavoglio geom. Fabio Khouchouche (liberi topografici e grafici) ing. Andrea Bertoni (valutabilità tecnica e costi c. a.) p. i. Mauro Betti (connessioni elettriche e dati) dott. Ing. Paolo Ripoli (piano abbinamento opere) ing. Cesare Guardigli (CSP) geom. Nevio Di Dio (grafici)		Dott. Tonino Bernabè Presidente di ROMAGNA ACQUE Società delle Fonti S.p.A.	
CENTRALE CAMPATELLO MODIGLIANA		T02.1	
INTERVENTO 2: SEZIONE IDROMETRICA E SISTEMAZIONE DEL TRAMAZZO RIPROFILATURA TRAMAZZO. OPERE PROVVISORIALI, PARTICOLARI SOGLIA IN C.A.			
Revisioni	N°	Descrizione	Data
	0	Emissione	Gennaio 2022
	1	Revisione	Febbraio 2022
	2	Revisione	Settembre 2022
	3		
	4		
	5		
Scala: varie			

LEGENDA	
	Recinzione
	Limite scarpata
	Isopse
	Interventi di progetto NON riguardanti questa tavola
	Interventi di progetto riguardanti questa tavola

PLANIMETRIA DI PROGETTO
INTERVENTO 2
RIPROFILATURA TRAMAZZO
SCALA 1:200

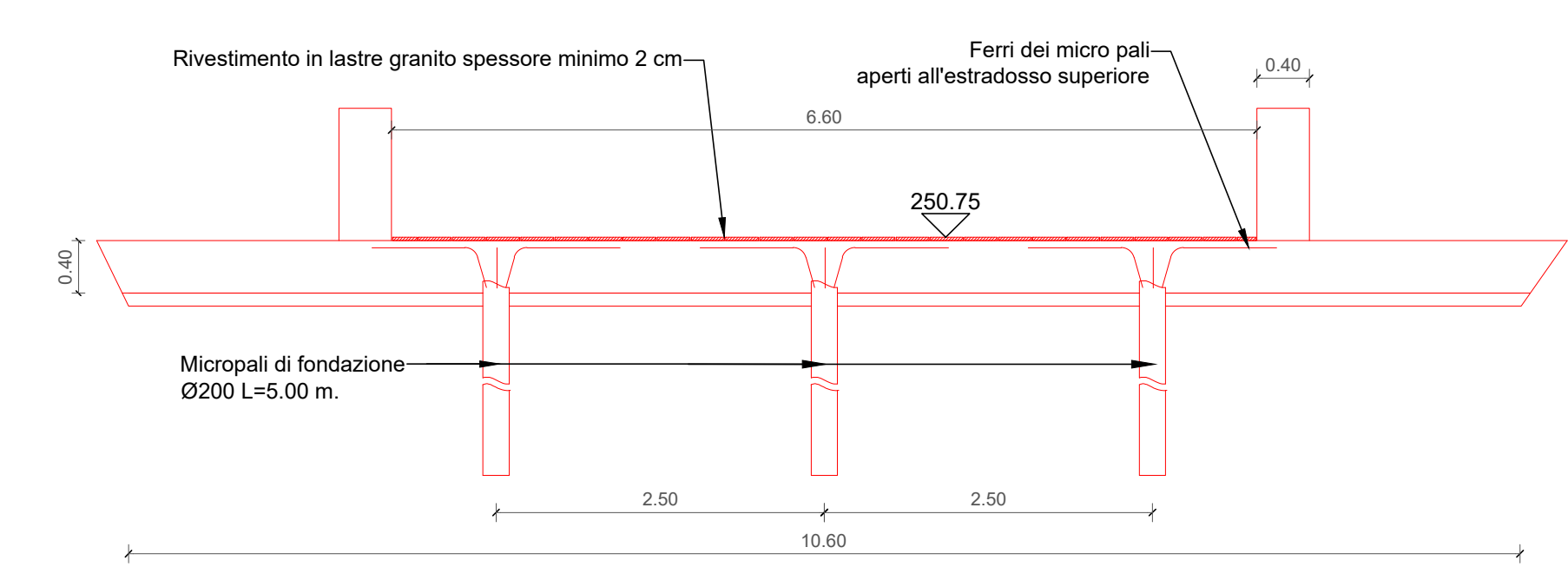


PLANIMETRIA DI PROGETTO
INTERVENTO 2
OPERE PROVVISORIALI
SCALA 1:200

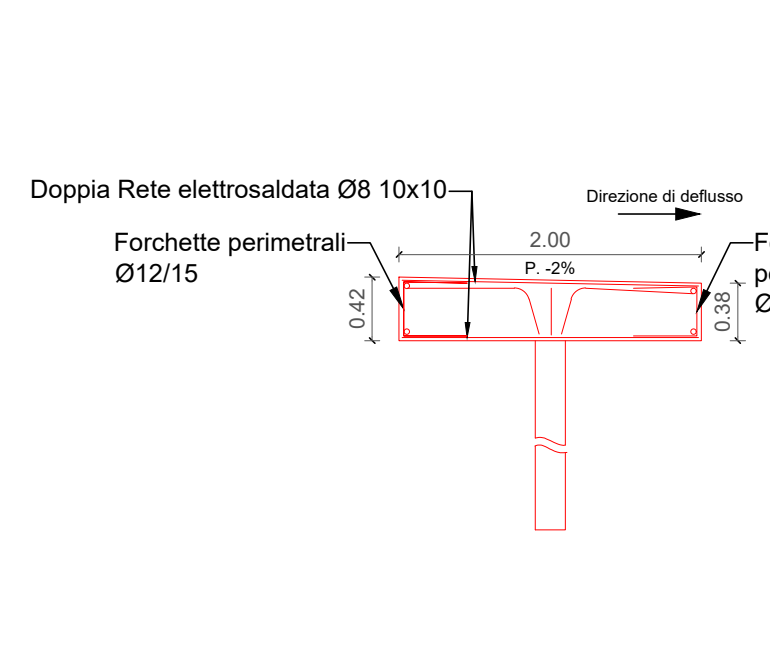


PARTICOLARI SOGLIA
IN C.A.
SCALA 1:50

SEZIONE LONGITUDINALE



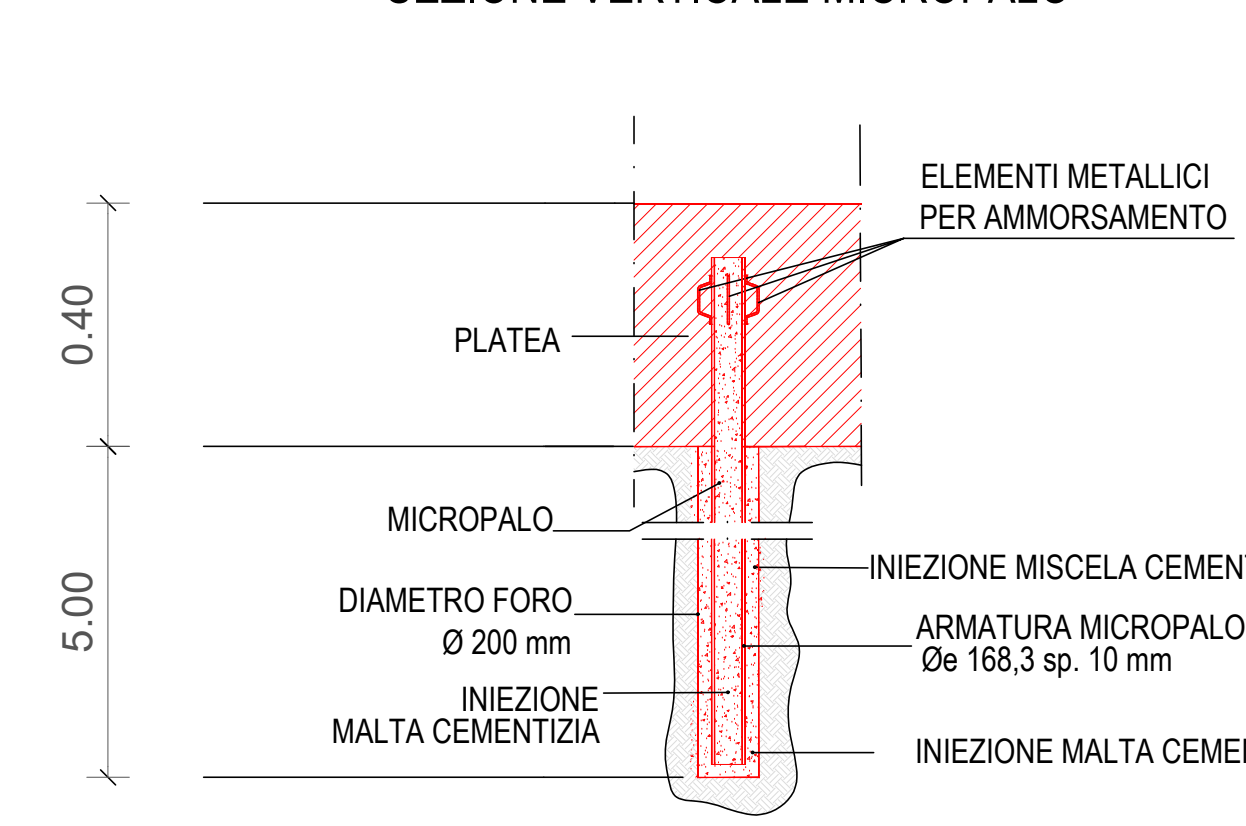
SEZIONE TRASVERSALE



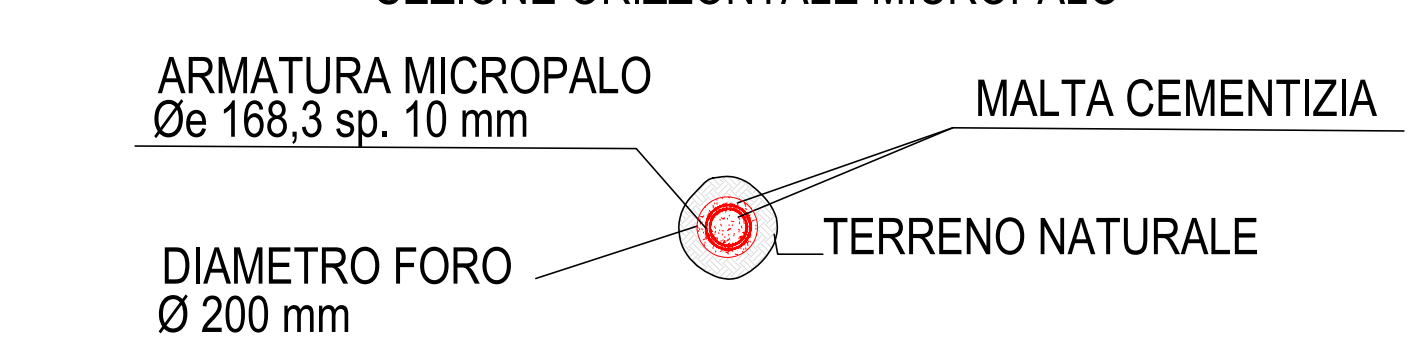
MATERIALI	
CALCESTRUZZO PER FONDAZIONI	Sottofondazioni Calcestruzzo C32/40 Fondazioni Calcestruzzo C32/40 R _{ct} = 40 N/mm ² (Resistenza caratteristica cubica) Classe di esposizione = X02 - XS1 Classe di esposizione = S4
ACCIAIO PER C.A.	B450C
ACCIAIO PER CARPENTERIA METALLICA (Pali, profili, lamiere)	Acciaio tipo S275 f _{yk} = 275 N/mm ² (Tensione caratteristica di snervamento) f _{yk} = 430 N/mm ² (Tensione caratteristica di rottura) E = 210.000 N/mm ² (Modulo elastico)
SALDATURE	Trattamento superficiale per acciaio da carpenteria Zincatura a caldo secondo le norme UNI EN ISO 14713-1:2010 e UNI EN ISO 1461:2009
NOTE GENERALI	
Tutte le quote e le dimensioni indicate sugli elaborati del progetto strutturale dovranno essere verificate dall'Impresa anche nei riguardi di quanto indicato nel progetto architettonico. Comunicare le date di esecuzione dei getti alla D.L. Eventuali incongruenze dovranno essere riferite dall'Impresa alla D.L. prima della realizzazione delle opere relative.	

SEZIONI MICROPALO DI
FONDAZIONE
SCALA 1:25

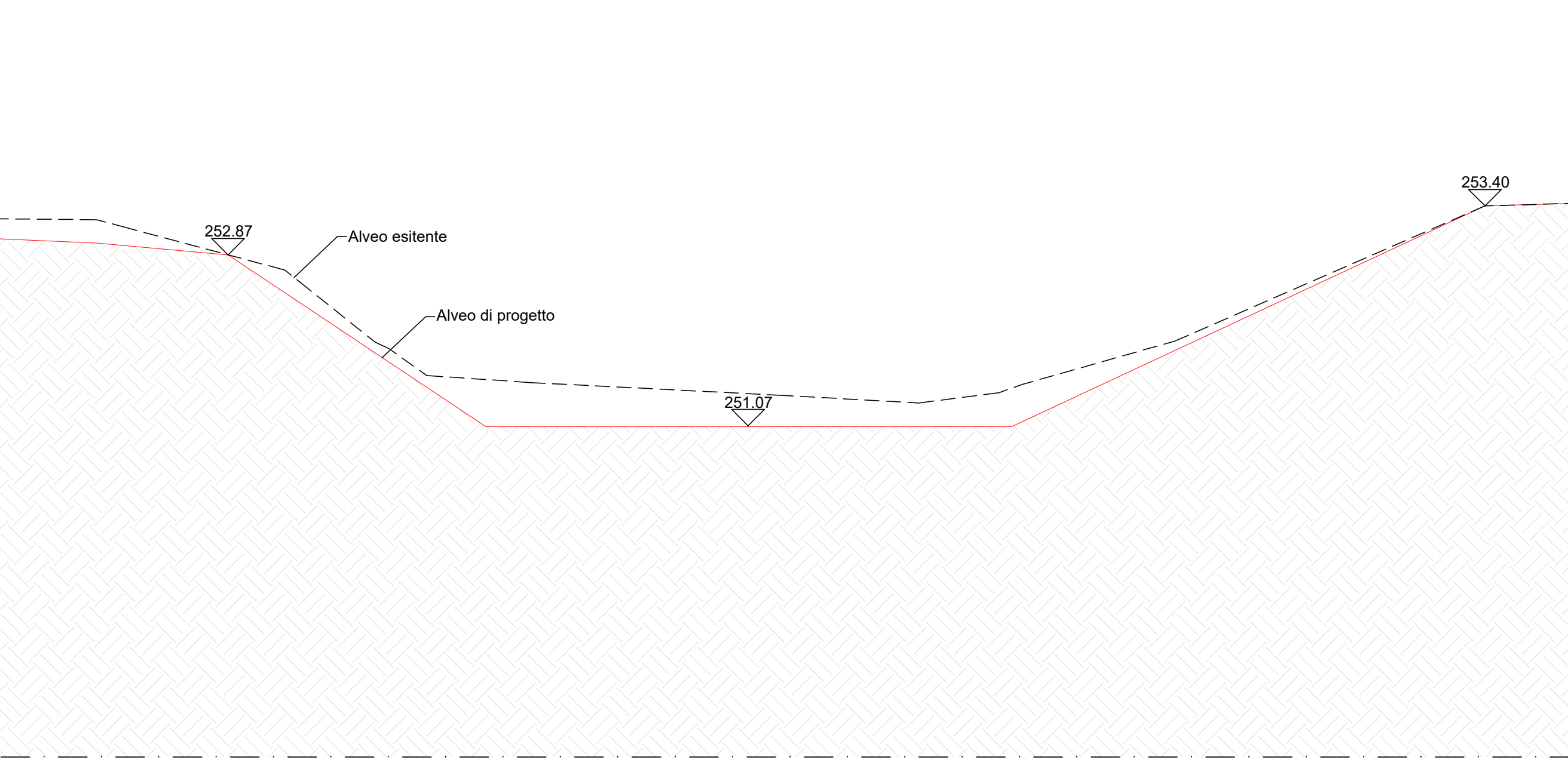
SEZIONE VERTICALE MICROPALO



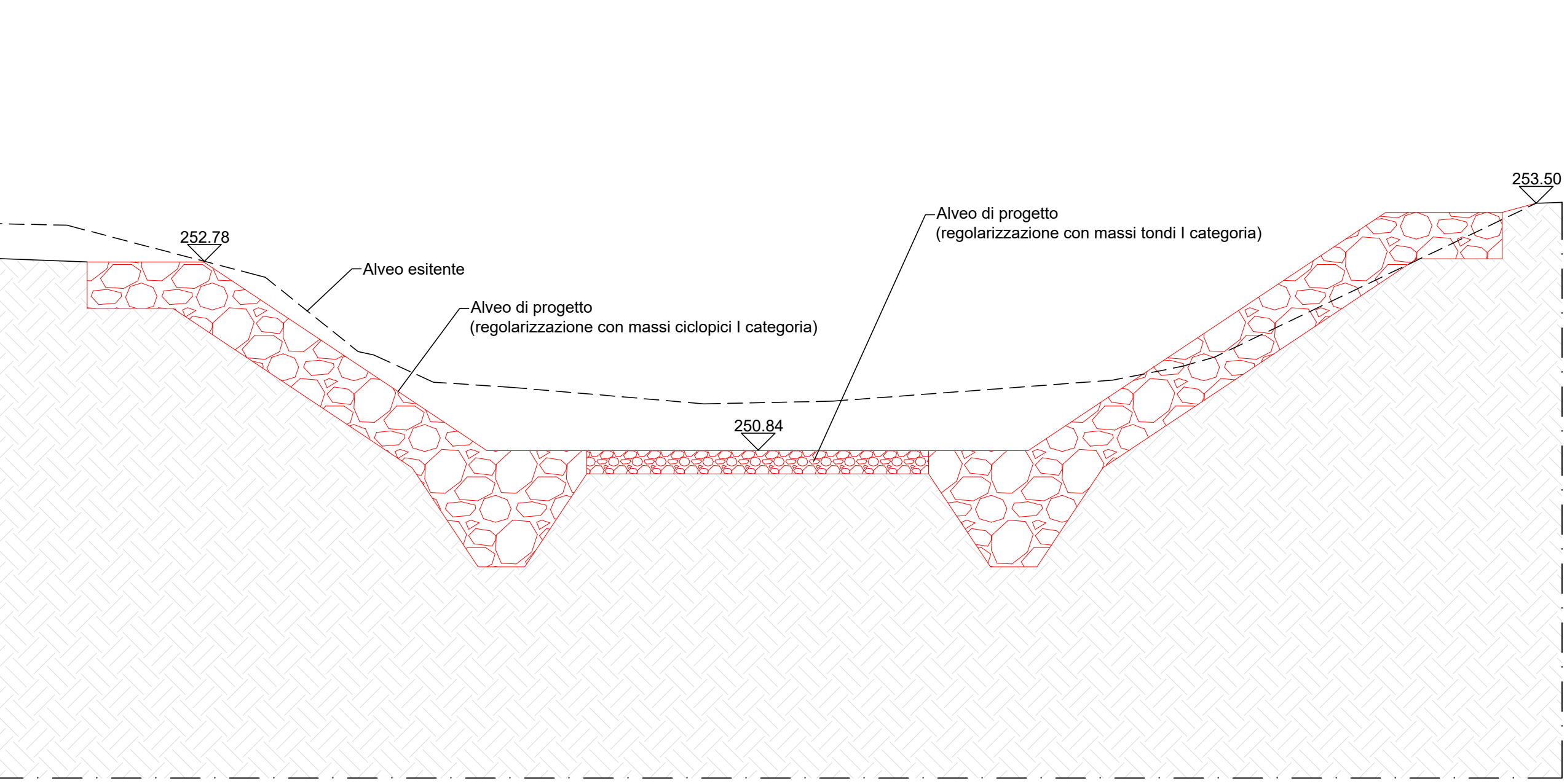
SEZIONE ORIZZONTALE MICROPALO



SEZIONE C-C
SCALA 1:50



SEZIONE B-B
SCALA 1:50



SEZIONE A-A
SCALA 1:50

