
 STAMNOS® MOBILITY	Progetto DEFINITIVO Asseverazione aree d'interesse ENAC		
			Issue: 1
			01/09/2021
		Rev: 0	Pagina: 1 di 8

Progetto DEFINITIVO

Asseverazione aree d'interesse ENAC


Impianto di Produzione di Biometano Avanzato in Forma Gassosa (CNG) mediante Biodigestione Anaerobica di Rifiuti Organici, con Recupero Di Fertilizzante Europeo CMC5 e CO₂ liquefatta. Da realizzare nel territorio del Comune di Ostellato (FE), Area Foglio 59, p.lla 97, per complessivi mq 34049,00.

Proponente:	ADRIAMET s.r.l.
Dettagli Sito:	
Località	OSTELLATO (FE)
Particelle interessate	97
Coordinate geografiche	N 44° 44' 34.0" E 12° 2' 27. 5"
Estensione	34049 mq
Redatto:	Ing. Federico Belfi
Revisionato ed Approvato da:	Ing. Federico Belfi

 STAMNOS® MOBILITY	Progetto DEFINITIVO Asseverazione aree d'interesse ENAC		
			Issue: 1
			01/09/2021
		Rev: 0	Pagina: 2 di 8

SOMMARIO

Sommario	2
1 Premessa.....	3
1.1 Condizioni per l'avvio dell'iter valutativo	4
1.2 Ulteriori condizioni per impianti di produzione di energia da biomasse	4
2 Considerazioni	5
2.1 Localizzazione del sito	5
2.2 Identificazione settore d'interesse	6
2.3 Verifica preliminare	7
3 Asseverazione d'esclusione da iter autorizzativo	8

	Progetto DEFINITIVO Asseverazione aree d'interesse ENAC	
	Issue: 1	01/09/2021
	Rev: 0	Pagina: 3 di 8

1 PREMESSA

Il progetto prevede la costruzione di un **Impianto di Produzione di Biometano Avanzato** inclusi alcuni fabbricati con altezza massima 15 metri dal suolo. Per maggiori dettagli sono disponibili nei documenti 22 e 23 alcune sezioni dell'impianto.

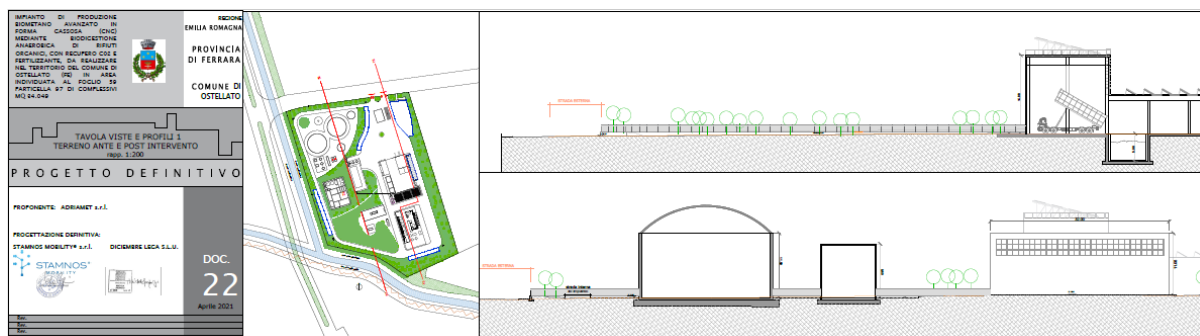


Figura 1: Estratto di profili e sezioni presenti nel documento 22;


La valutazione di compatibilità ostacoli comprende la verifica delle potenziali interferenze dei nuovi impianti e manufatti con le superfici, come definite dal [Regolamento ENAC per la Costruzione ed Esercizio Aeroporti](#) (superfici limitazione ostacoli, superfici a protezione degli indicatori ottici della pendenza dell'avvicinamento, superfici a protezione dei sentieri luminosi per l'avvicinamento) e, in accordo a quanto previsto al punto 1.4 Cap. 4 del citato Regolamento, con le aree poste a protezione dei sistemi di comunicazione, navigazione e radar ([BRA](#) - Building Restricted Areas) e con le minime operative delle procedure strumentali di volo (DOC ICAO 8168).

Al fine di limitare il numero delle istanze di valutazione ai soli casi di effettivo interesse, sono stati definiti i criteri, di seguito enunciati, con i quali selezionare i nuovi impianti/manufatti da assoggettare alla preventiva autorizzazione dell'ENAC ai fini della salvaguardia delle operazioni aeree civili.

Inoltre, nei documenti Lista dei dati di progetto e Procedura vengono forniti rispettivamente l'elenco dei dati progettuali richiesti per l'attività di verifica e la procedura da seguire per l'inoltro delle istanze di valutazione.

Nel caso in cui il nuovo impianto o manufatto si trovi all'interno di un territorio comunale ove siano state già pubblicate le "mappe di vincolo" ex art. 707 co. 3 del Cod.della Navigazione si deve prima di ogni altro approfondimento – contattare l'Ufficio Tecnico del Comune aeroportuale in questione.

In tutti gli altri casi, si può seguire sin dall'inizio la procedura di verifica di seguito riportata.

 STAMNOS® MOBILITY	Progetto DEFINITIVO Asseverazione aree d'interesse ENAC		
			Issue: 1
			01/09/2021
		Rev: 0	Pagina: 4 di 8

1.1 CONDIZIONI PER L'AVVIO DELL'ITER VALUTATIVO

Sono da sottoporre a valutazione di compatibilità per il rilascio dell'autorizzazione

dell'ENAC, i nuovi impianti/manufatti e le strutture che risultano:

- interferire con specifici settori definiti per gli aeroporti civili con procedure strumentali;
- prossimi ad aeroporti civili privi di procedure strumentali;
- prossimi ad avio ed elisuperfici di pubblico interesse;
- di altezza uguale o superiore ai 100 m dal suolo o 45 m sull'acqua;
- interferire con le aree di protezione degli apparati COM/NAV/RADAR (BRA Building Restricted Areas - ICAO EUR DOC 015);
- costituire, per la loro particolarità opere speciali - potenziali pericoli per la navigazione aerea (es: aerogeneratori, impianti fotovoltaici o edifici/strutture con caratteristiche costruttive potenzialmente riflettenti, impianti a biomassa, etc.)

1.2 ULTERIORI CONDIZIONI PER IMPIANTI DI PRODUZIONE DI ENERGIA DA BIOMASSE

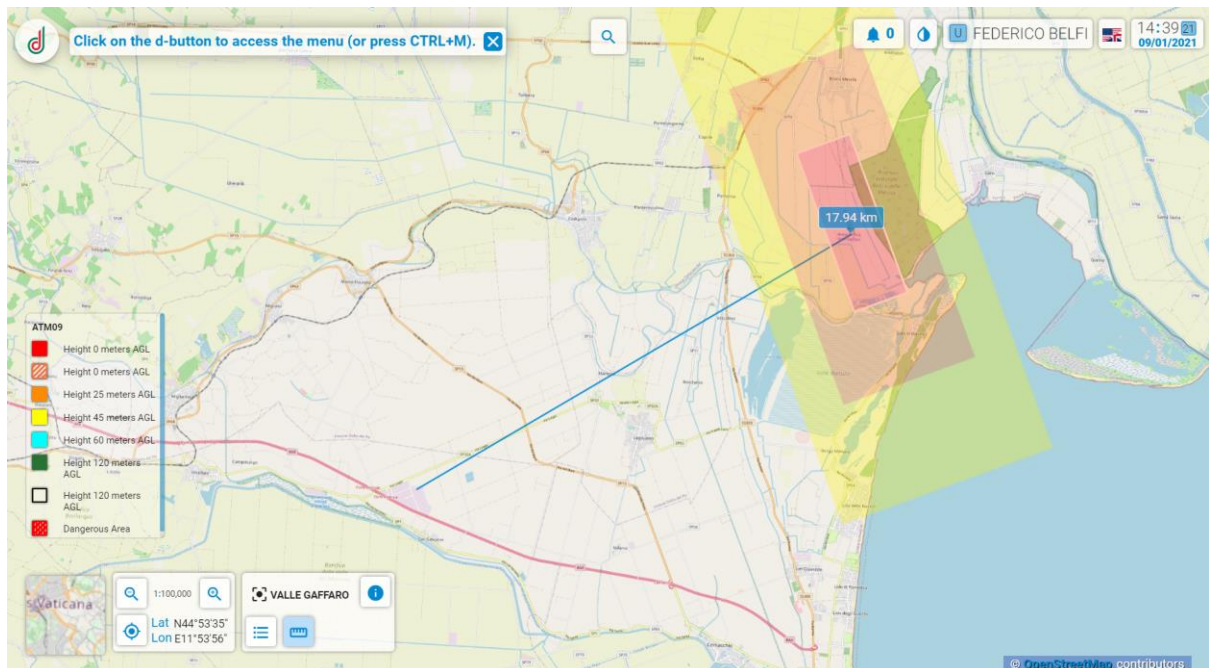
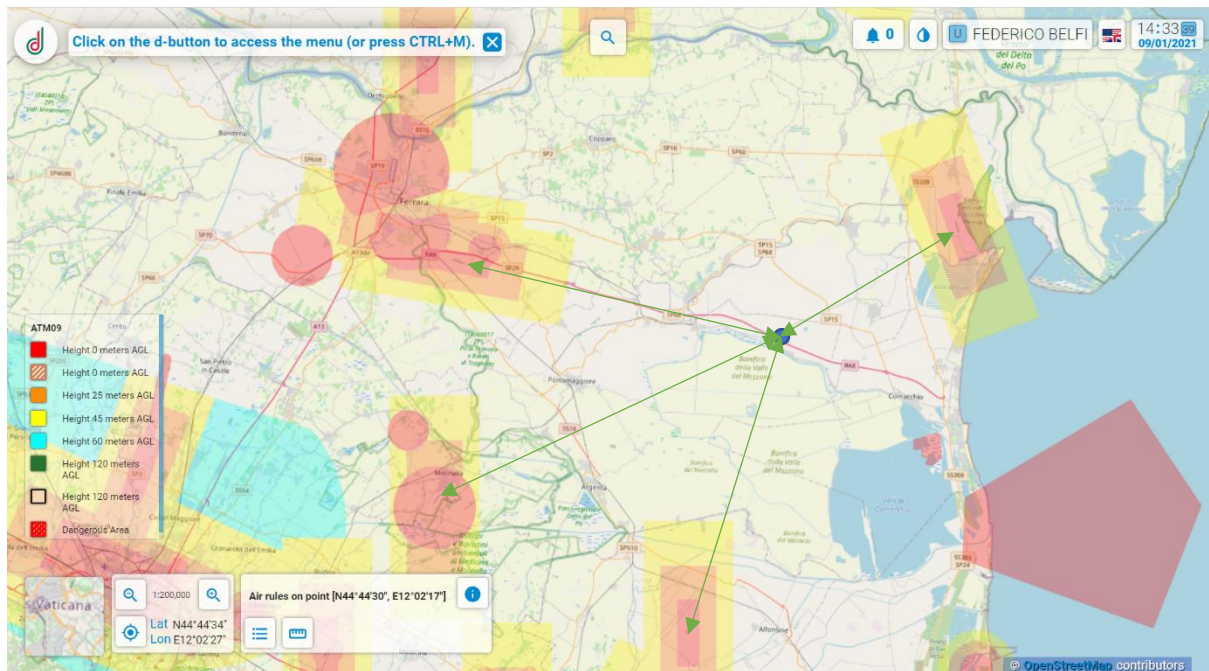
In conformità al documento [Linee guida relative alla valutazione delle fonti attrattive di fauna selvatica in zone limitrofe agli aeroporti](#), a cui si fa espresso rimando, gli impianti a biomasse, che possono dare luogo a fenomeni di attrazione della fauna selvatica, dovranno essere sottoposti all'iter valutativo di ENAC qualora:


- sussista una delle condizioni descritte nei precedenti paragrafi che renda necessaria la preventiva istruttoria autorizzativa; oppure:
- ubicati ad una distanza inferiore a 13 Km dalla recinzione del più vicino aeroporto. Per tutte le tipologie di impianti oggetto del presente paragrafo f. dovranno essere fornite le informazioni inerenti alle linee elettriche ad essi associate quando, per queste, sussista una delle condizioni descritte nei precedenti paragrafi che renda necessario l'avvio dell'iter valutativo.

2 CONSIDERAZIONI

2.1 LOCALIZZAZIONE DEL SITO

Viste le indicazioni riportate da ENAC si specifica che la superficie aerea più vicina segnalata sulla piattaforma d-flight risulta essere a 17,94 km come riportato nelle successive immagini.



 STAMNOS® MOBILITY	Progetto DEFINITIVO Asseverazione aree d'interesse ENAC		
			Issue: 1
			01/09/2021
		Rev: 0	Pagina: 6 di 8

2.2 IDENTIFICAZIONE SETTORE D'INTERESSE


Vista la distanza l'impianto ricade nelle valutazioni relative al settore 5 come specificato a pagina 5 del documento [Verifica preliminare_Rev0_Febbraio_2015.pdf \(enac.gov.it\)](#) di cui si riporta lo stralcio utile.

Settore 5: area circolare con centro nell' ARP (Airport Reference Point – dato rilevabile dall'AIP-Italia) che si estende all'esterno del Settore 4 fino ad una distanza di 45 km.

Nell'ambito di detto settore devono essere sottoposti all'iter valutativo i nuovi impianti/manufatti e le strutture con altezza dal suolo (AGL) uguale o superiore a:


(e) 45 m; oppure:


(f) 60 m se situati entro centri abitati, quando nelle vicinanze (raggio di 200 m) sono già presenti ostacoli inamovibili di altezza uguale o superiore a 60 m.

 STAMNOS[®] MOILITY	Progetto DEFINITIVO Asseverazione aree d'interesse ENAC		Issue: 1	01/09/2021
			Rev: 0	Pagina: 7 di 8

2.3 VERIFICA PRELIMINARE

Oltre alle verifiche precedentemente citate, tramite il tool di pre-analisi ([LINK](#)) è stato generato il seguente report, il quale evidenzia la non interferenza delle nuove costruzioni.

REPORT						
Richiedente						
Nome/Società:	ADRIAMET s.r.l.		Cognome/Rag.	ADRIAMET s.r.l.		
C.F./P.IVA:	02063550384		Comune			
Provincia			CAP:			
Indirizzo:			N° Civico:			
Mail:			PEC:			
Telefono:			Cellulare:			
Fax :						
Tecnico						
Nome:	Federico		Cognome:	Belfi		
Matricola:	A-1083		Albo:	Ingegneri di Viterbo		
Ostacolo: Edificio						
Materiale: Cemento						
<input type="checkbox"/> Ostacolo posizionato nel Centro Abitato						
<input type="checkbox"/> Presenza ostacolo con altezza AGL uguale o superiore a 60 m entro raggio 200 m						
Gruppo Geografico			EMILIA ROMAGNA-FE-Ostellato-Zona SI.PRO.			
Nr	Latitudine wgs84	Longitudine wgs84	Quota terreno	Altezza al Top	Elevazione al Top	Raggio
1	44° 44' 35.0" N	12° 2' 22.0" E	1.0 m	15.0 m	16.0 m	0.0 m
	Nessuna interferenza rilevata per gli aeroporti e i sistemi di comunicazione/navigazione/RADAR di ENAV S.p.A. Per i restanti criteri selettivi fare riferimento al documento "Verifica Preliminare" (www.enac.gov.it)					
2	44° 44' 35.0" N	12° 2' 23.0" E	1.0 m	15.0 m	16.0 m	0.0 m
	Nessuna interferenza rilevata per gli aeroporti e i sistemi di comunicazione/navigazione/RADAR di ENAV S.p.A. Per i restanti criteri selettivi fare riferimento al documento "Verifica Preliminare" (www.enac.gov.it)					
3	44° 44' 36.0" N	12° 2' 24.0" E	1.0 m	15.0 m	16.0 m	0.0 m
	Nessuna interferenza rilevata per gli aeroporti e i sistemi di comunicazione/navigazione/RADAR di ENAV S.p.A. Per i restanti criteri selettivi fare riferimento al documento "Verifica Preliminare" (www.enac.gov.it)					
4	44° 44' 33.0" N	12° 2' 25.0" E	1.0 m	15.0 m	16.0 m	0.0 m
	Nessuna interferenza rilevata per gli aeroporti e i sistemi di comunicazione/navigazione/RADAR di ENAV S.p.A. Per i restanti criteri selettivi fare riferimento al documento "Verifica Preliminare" (www.enac.gov.it)					

 STAMNOS® MOBILITY	Progetto DEFINITIVO Asseverazione aree d'interesse ENAC		Issue: 1	01/09/2021
			Rev: 0	Pagina: 8 di 8

3 ASSEVERAZIONE D'ESCLUSIONE DA ITER AUTORIZZATIVO

Il sottoscritto **Ing. Federico Belfi**, consapevole delle responsabilità e delle pene stabilite dalla legge per false attestazioni e mendaci dichiarazioni (artt. 75 e 76 D.P.R. 445 del 28 dicembre 2000), sotto la sua personale responsabilità ed ai sensi degli artt. 359 e 481 del Codice penale, assevera e certifica che:

1. L'altezza massima da terra prevista nel progetto è pari a 15m;
2. La distanza del sito dalla più vicino ARP è pari a 17,9 km;
3. Consultate le disposizioni ENAC/ENAV inserite al link:
<https://www.enac.gov.it/aeroporti/infrastrutture-aeroportuali/ostacoli-e-pericoli-per-la-navigazione-aerea>
facendo riferimento alle istruzioni di dettaglio specificate al link:
http://www.enac.gov.it/repository/ContentManagement/node/P1627579863/Verifica_preliminare_Rev0_Febbraio_2015.pdf;

il caso in esame ricade in quanto ascripto nel pdf anzidetto a pag. 11 - ultimo capoverso, recitante "Qualora dalle verifiche non dovesse emergere alcun interesse aeronautico, l'utente dovrà predisporre e presentare al Comune competente per territorio e alle eventuali Amministrazioni statali o locali interessate (come, ad esempio, nel caso di Conferenze di Servizi) un'apposita asseverazione redatta da un tecnico abilitato, che ne attesti l'esclusione dall'iter valutativo."

In particolare:

- in nessun p.to si hanno elementi emergenti per più di 45 m d'altezza rispetto al suolo;
- il sito è ad una distanza superiore ai 13 km dalla recinzione del più vicino aeroporto.

Per tale motivazione si esclude la valutazione dell'opera sotto gli aspetti aeronautici.

Viterbo, 01/09/2021

In fede

Ing. Federico Belfi

