

Tavola individuazione prelievi lotto C - scala 1:4.000



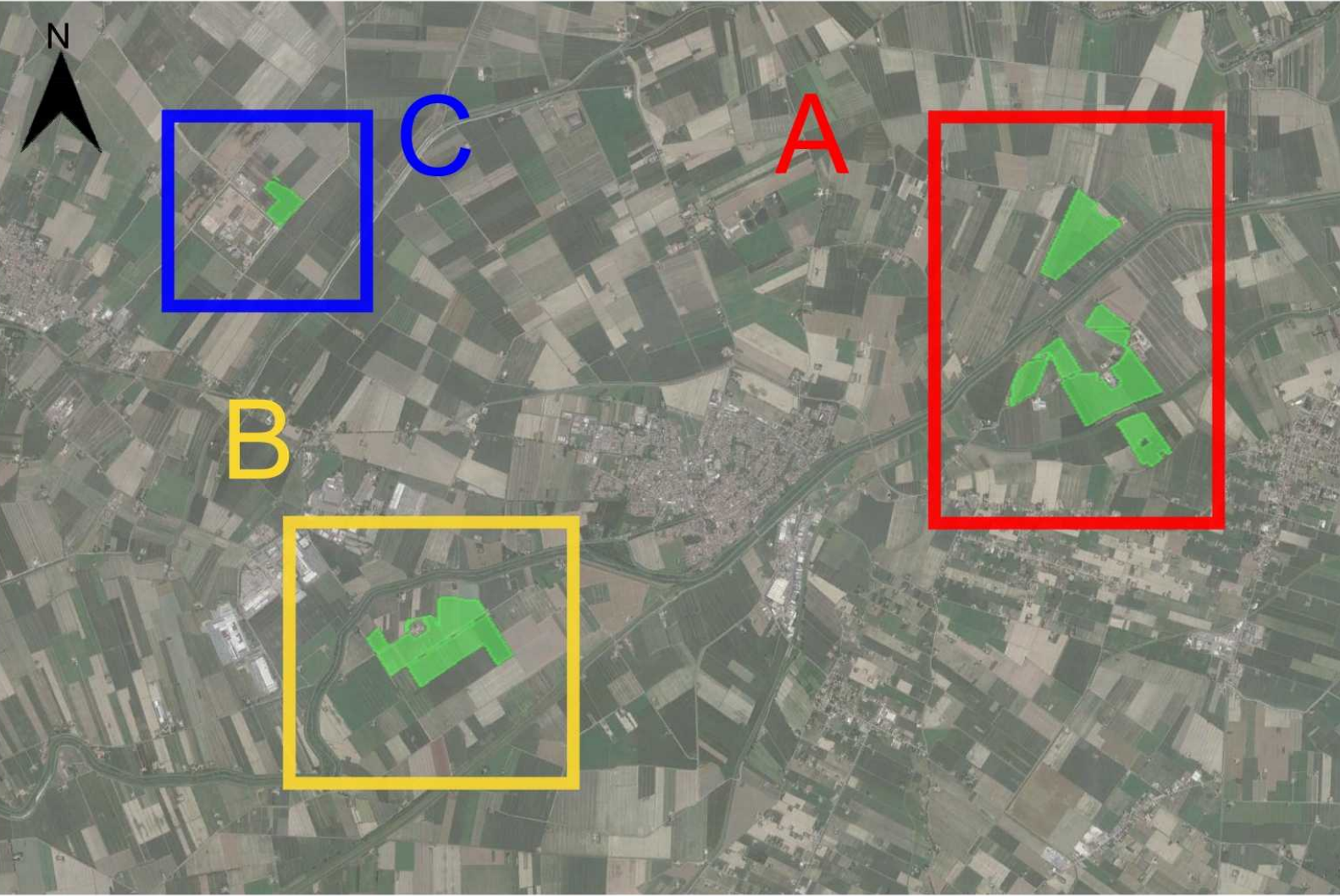
Lotti B - scala 1:4.000



Lotti A - scala 1:4.000



Keymap



Legenda

- Viabilità interna
- Recinzione impianto
- Nr. Piastra
- Punto di prelievo relativo a cabine di trasformazione e volumi tecnici
- Punto di prelievo relativo alla viabilità interna e alla recinzione perimetrale d' impianto
- Punto di prelievo relativo ai cavidotti MT e BT
- Punto di prelievo relativo al cavidotto MT Verso SE

Tabella prelievi

	Lunghezza (m) / num.	passo prelievi (m)	numero prelievi
Strade interne	15.765	500	32
Cavidotti BT / MT	27.312	200	137
Cavidotto MT esterno	435	200	2
Recinzione	16.207	500	32
Cabine e volumi tecnici	20	1	20
			223

PROGETTO DELLA CENTRALE SOLARE  
"Energia del Panaro"

da 83,2 MWp - Finale Emilia (MO)

E20  
PROGETTO DEFINITIVO

TAVOLA INDIVIDUAZIONE DEI  
PRELIEVI  
SCALA 1:4.000



**Proponente**  
ENGIE FINALE EMILIA S.r.l.  
Via Chiesa, 72, 20126 Milano MI

**Progetto dell'inserimento paesaggistico e mitigazione**  
Coordinamento alla progettazione: Dott. Agr. Fabrizio Cantafiumi, Gerolamo Arch. Alessandro Vignoli, Arch. Riccardo Fazio  
Progettisti: Arch. Paola Ferrarini, Arch. Anna Mantovani, Dott. Agr. Francesco Palmieri, Dott. Agr. Vincenzo Masini  
Collaboratori: Dott. Camilla Perna, Dott. Agr. Giuseppe Maria Masini, Ugo, Patricia Ruggieri, Arch. Igor Giarola, Marco...

**Progettazione elettrica e civile**  
Progettisti: Ing. Rolando Roberto, Ing. Gisella Roberto  
Collaboratori: Ing. Giuseppe Fava, Ing. Filippo Argenteo, Ing. Karen Ali Hand, Ing. Marco Balzano, Ing. Simone Bonicci

**Progettazione mandorlo superintensivo**  
Progettisti: Dott. Agr. Fabrizio Cantafiumi, Dott. Agr. Giuseppe Maria Masini, Dott. Agr. Francesco Palmieri, Dott. Agr. Vincenzo Masini

**Consulenza geologica**  
Geol. Gabriele Ciccarelli

**Consulenza agronomica**  
Green System, Italia

	data	descrizione	risultato	osservazioni	data
01	2026	Risposta osservazioni Arpa	AO	Rolando Roberto	Gisella Roberto
02					
03					
04					
05					
06					
07					