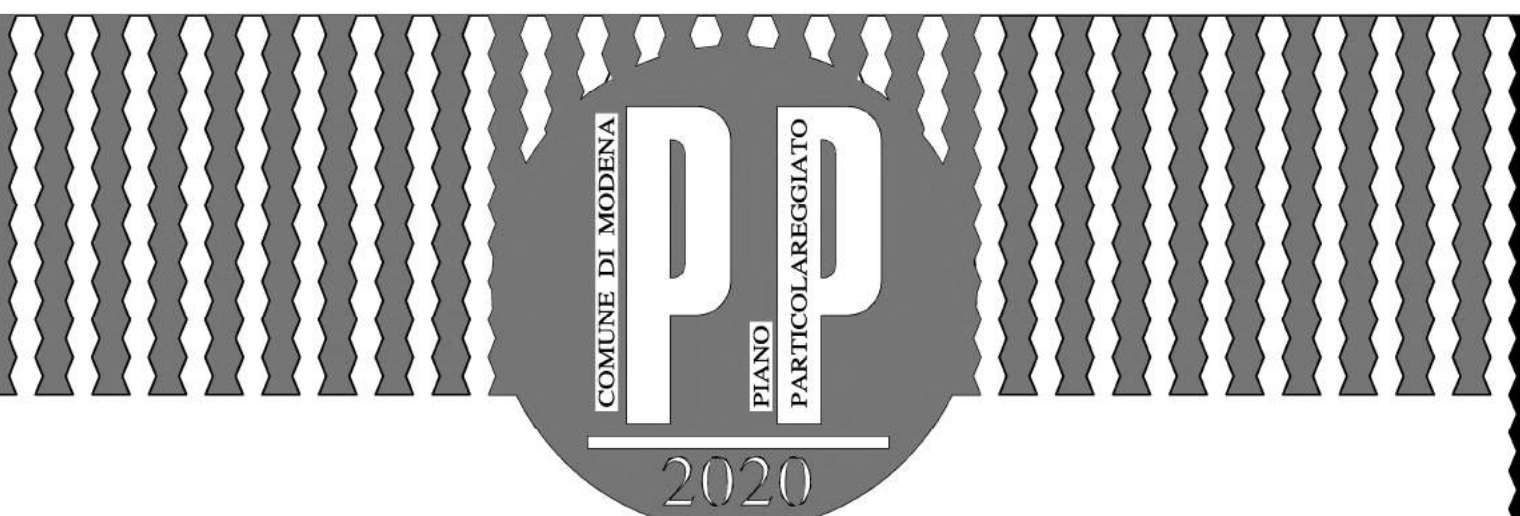
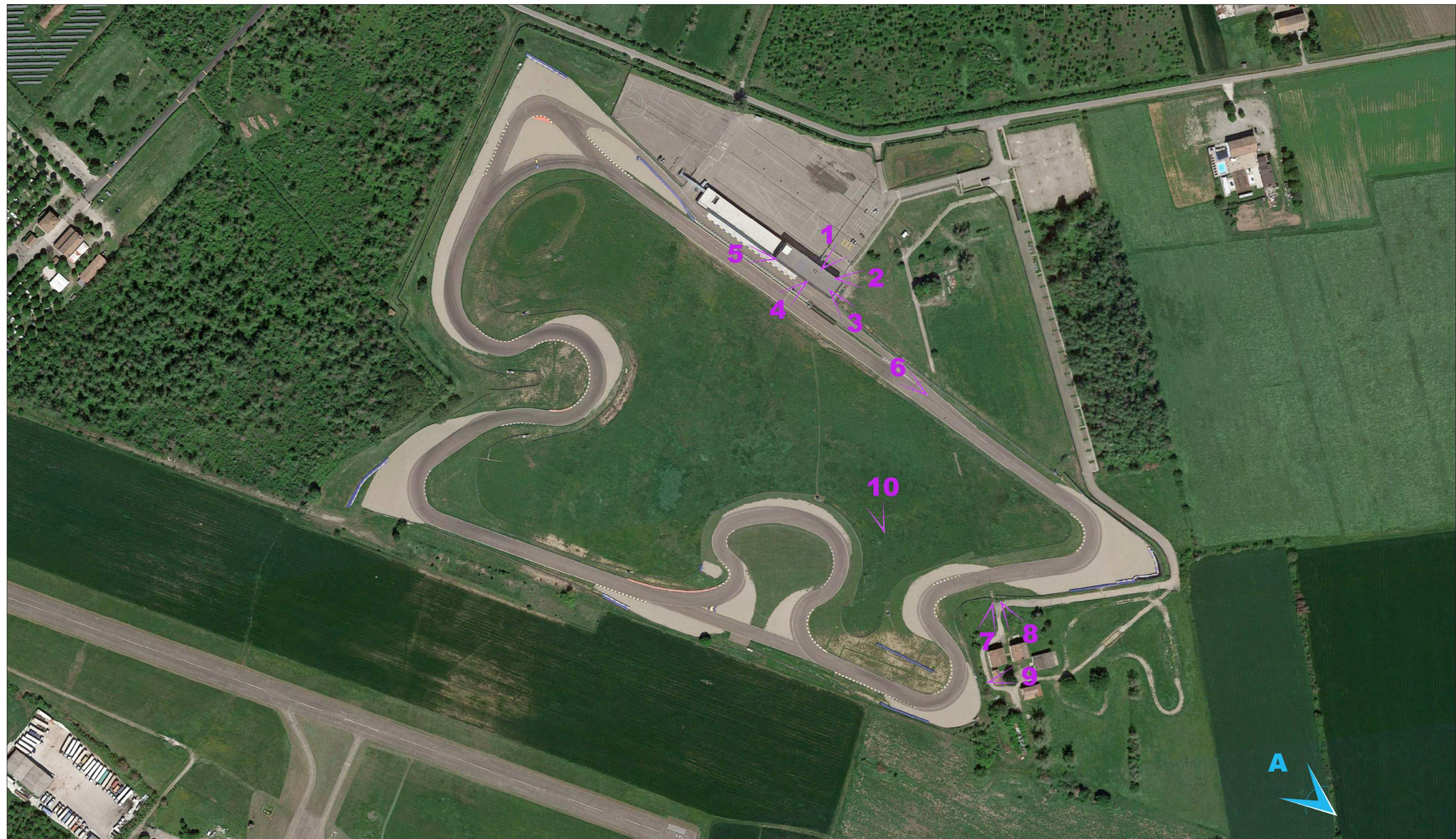




 punto di presa fotografico da terra

 punto di presa fotografico aereo



P.P. di Iniziativa Pubblica
AUTODROMO
DI
MODENA
Zona Elementare n. 1740

Comune di Modena
Settore Trasformazione Urbana
e Qualità Edilizia
Dirigente di Settore:
ing. Maria Sergio
Servizio Progetti Urbani Complessi
il Responsabile:
ing. Michele Tropea

FOTO AEREA
DELL'AREA

Progettisti:
arch. Giovanna Palazzi
arch. Filippo Bonazzi

PROGETTISTI ESTERNI
ARCHILINEA Srl
BLUEWORKS - Ing. Yos Zorzi
GEOGROUP Srl
PRAXIS AMBIENTE Srl
STUDIO TECNICO CAPELLARI
STIEM - Ing. Paolo Scuderi
e Ing. Luca Buzzoni

CONTRIBUTI SETTORIALI
Comune di Modena
Settore Pianificazione Territoriale
Mobilità e trasporti
Dirigente di Settore: arch. Morena Croci

Comune di Modena
Settore Risorse e Tutela Ambientale
Dirigente di Settore: dr.ssa Giovanna Franzelli

