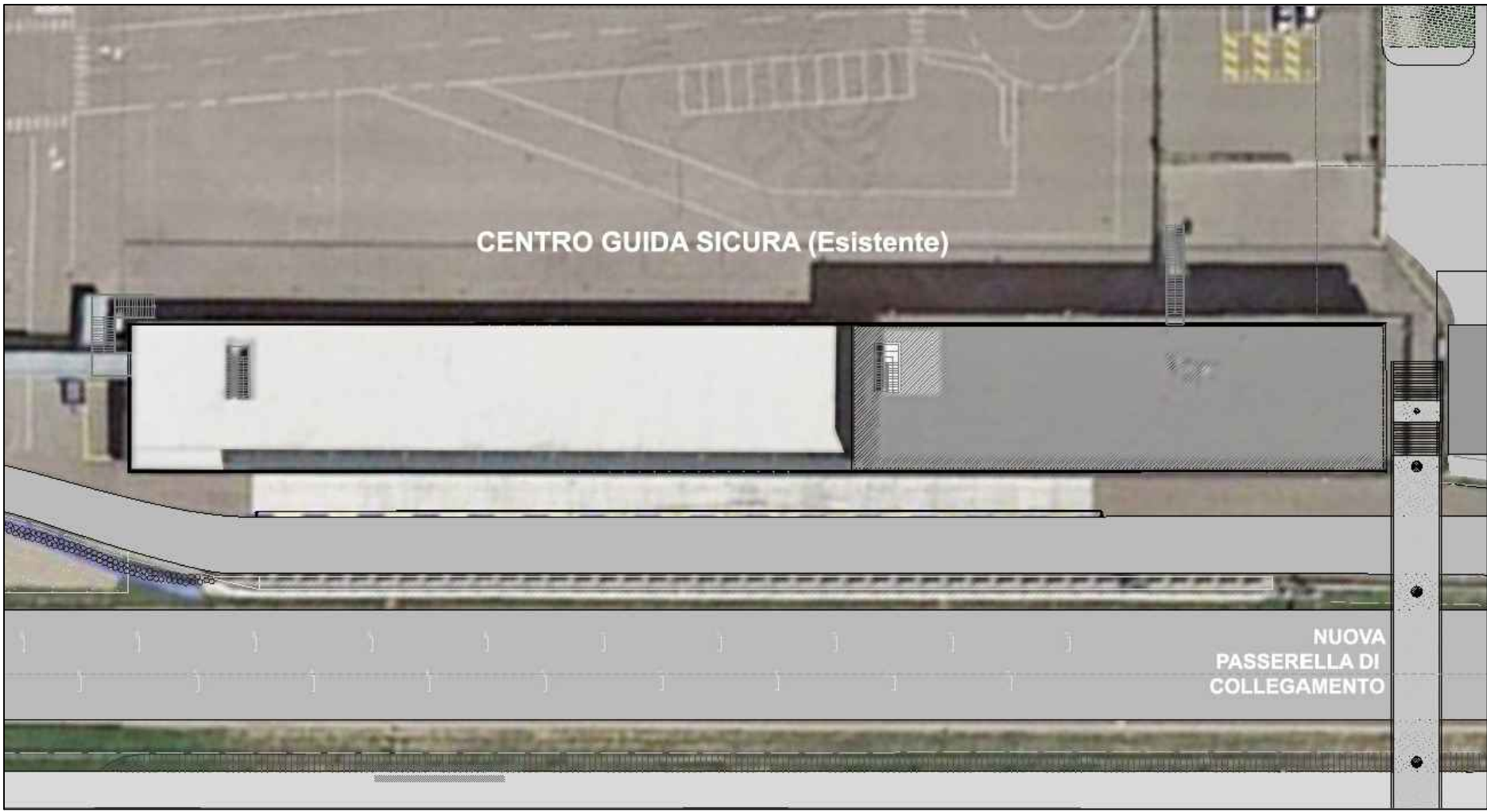
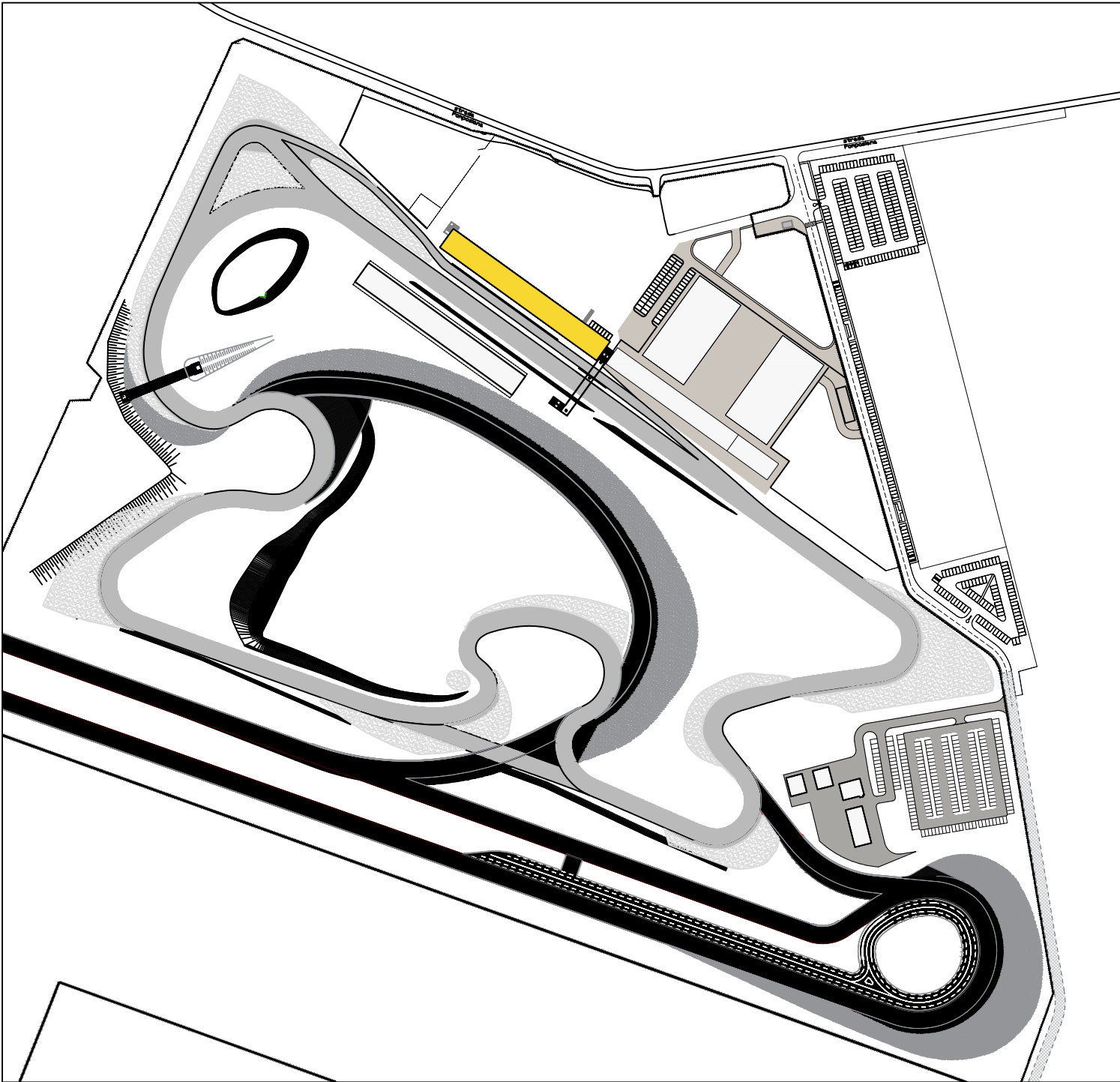
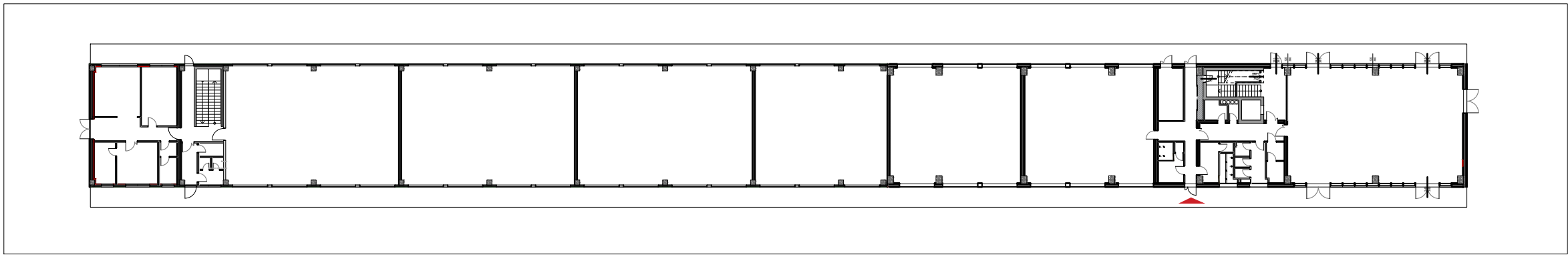


C/4 SCUOLA DI GUIDA SICURA - Esistente



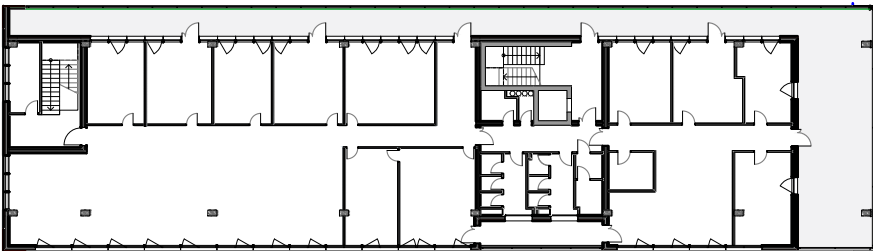
FINE PROGRAMMA EDILIZIO	
STATO DI PROGETTO <i>(Variante al Piano Particolareggiato 2020)</i>	Superfici Complessive
C4, scuola di guida sicura - ESISTENTE	3.314
D6, Triuna / Visitor Center - 1° STRALCIO	2.746
B5, Laboratori Scientifici (sviluppo e ricerca M.A.S.A.) - 1° STRALCIO	1.227
D2, strutture alberghiere - 2° STRALCIO	2.575
B6, sedi espositive - 2° STRALCIO	2.457
C1, funzioni commerciali - 2° STRALCIO	3.761
TOTALE SUPERFICI COMPLESSIVE INTERVENTO	16.080



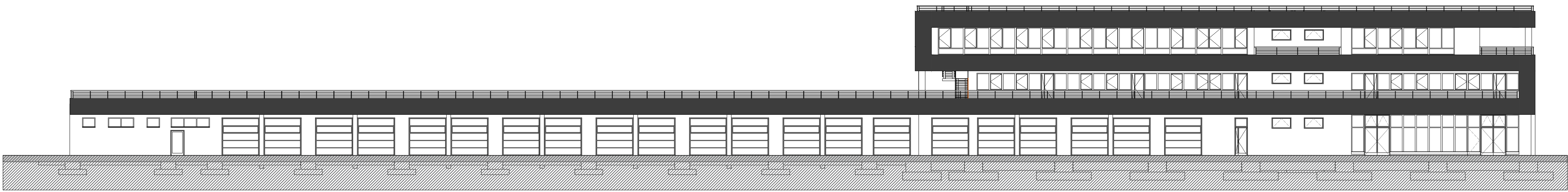
STR. 00 PIANO TERRA 1:500



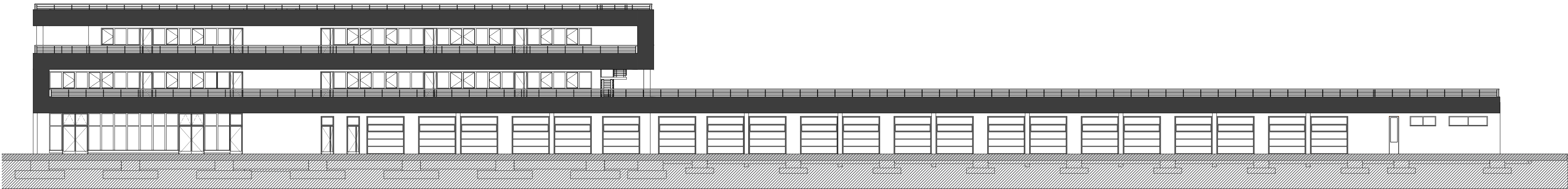
STR. 00 PIANO PRIMO 1:500



STR. 00 PIANO SECONDO 1:500



Esistente SUD Prospetto 1:250



Esistente NORD Prospetto 1:250

P.P. di Iniziativa Pubblica
AUTODROMO
DI
MODENA
Zona Elementare n. 1740

Comune di Modena
Settore Trasformazione Urbana
e Qualità Edilizia
Dirigente di Settore:
ing. Maria Sergio
Servizio Progetti Urbani Complessivi
il Responsabile:
ing. Michele Tropea

TIPOLOGIE EDILIZIE
STATO ESISTENTE

Tav. I.1.1 scala: VARIA
data: Febbraio 2020

Progettisti:
arch. Giovanna Palazzi
arch. Filippo Bonazzi

PROGETTISTI ESTERNI
ARCHILINEA Srl
BLUEWORKS — Ing. Yos Zorzi
GEOGROUP Srl
PRAXIS AMBIENTE Srl
STUDIO TECNICO CAPELLARI
STIEM — Ing. Paolo Scuderi
e Ing. Luca Buzzoni

CONTRIBUTI SETTORIALI
Comune di Modena

Settore Pianificazione Territoriale
Mobilità e trasporti
Dirigente di Settore: arch. Morena Croci

Comune di Modena
Settore Risorse e Tutela Ambientale
Dirigente di Settore: dr.ssa Giovanna Franzelli