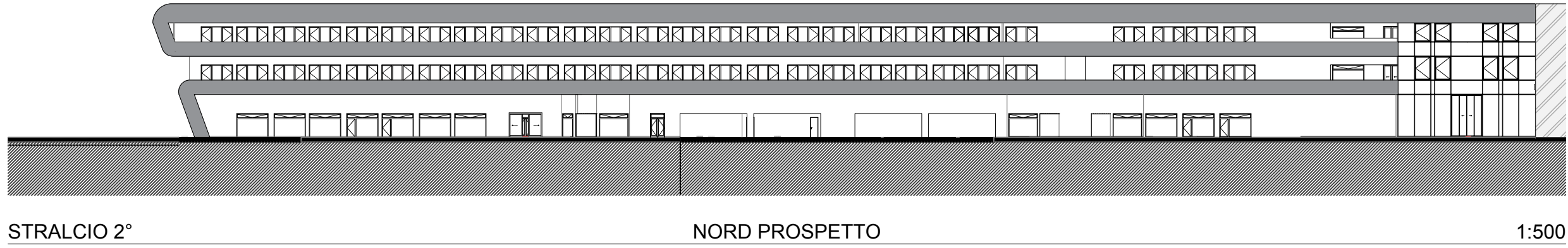
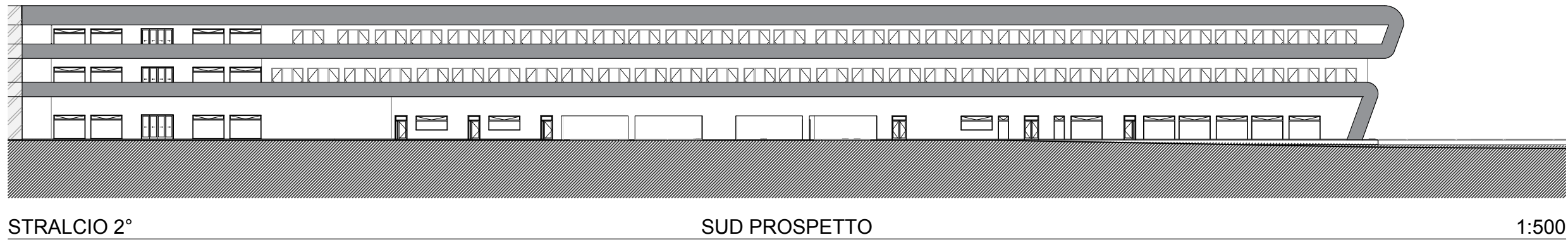
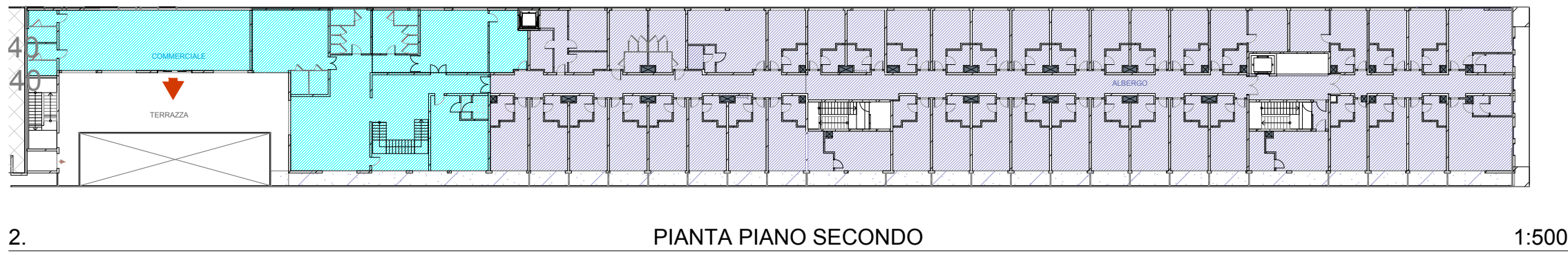
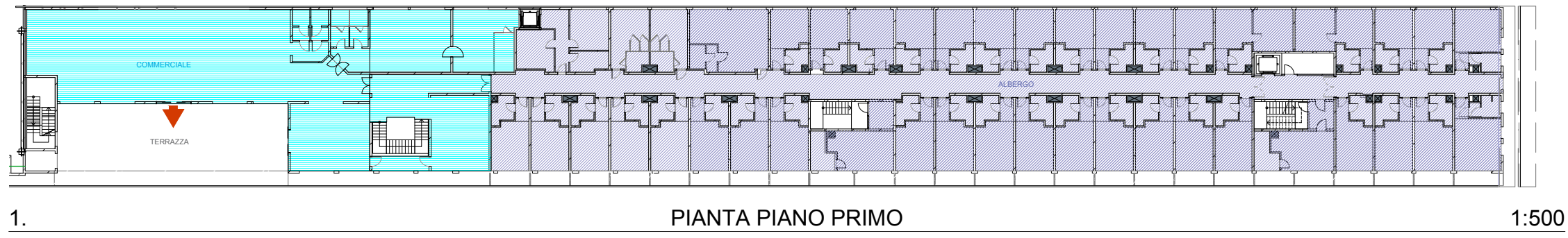
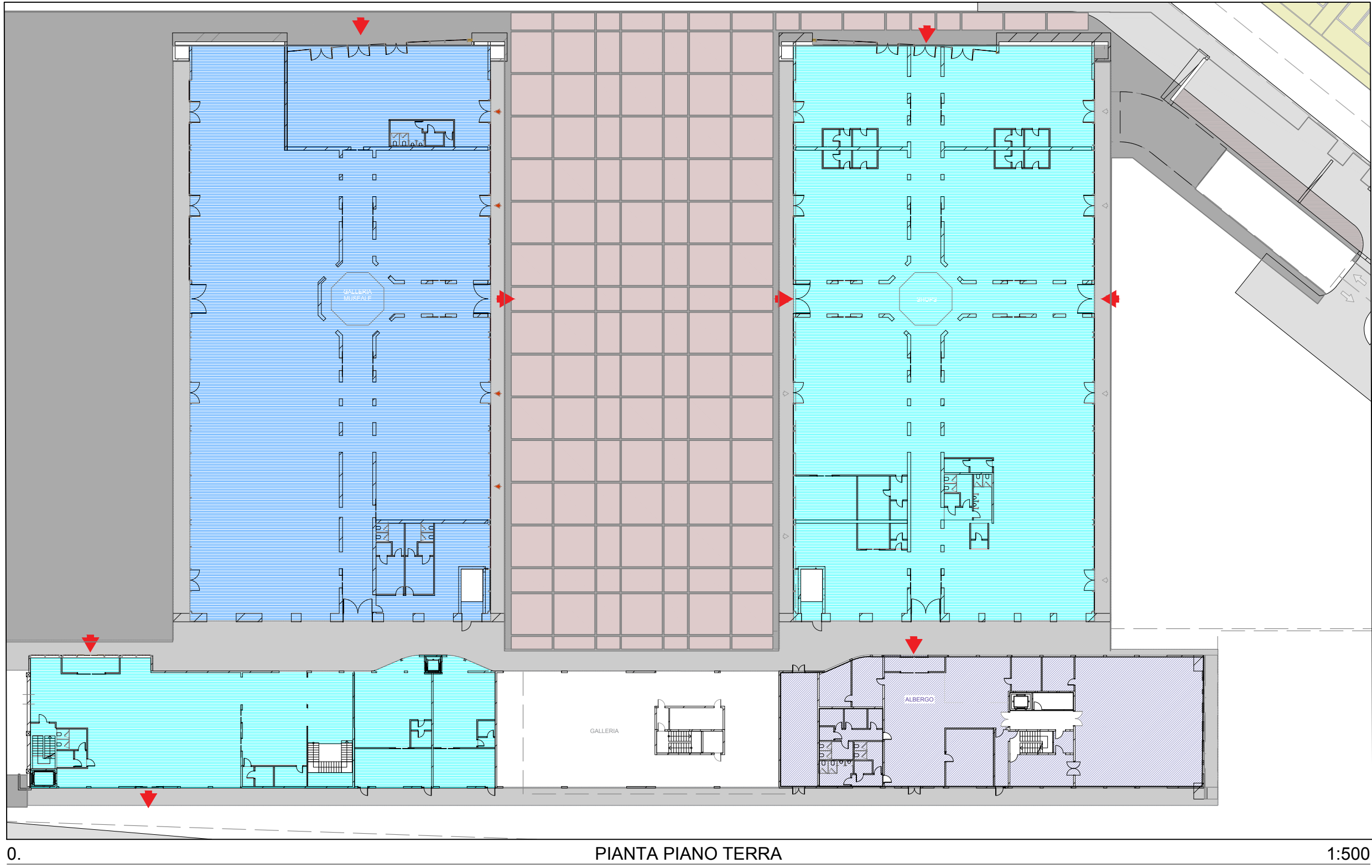
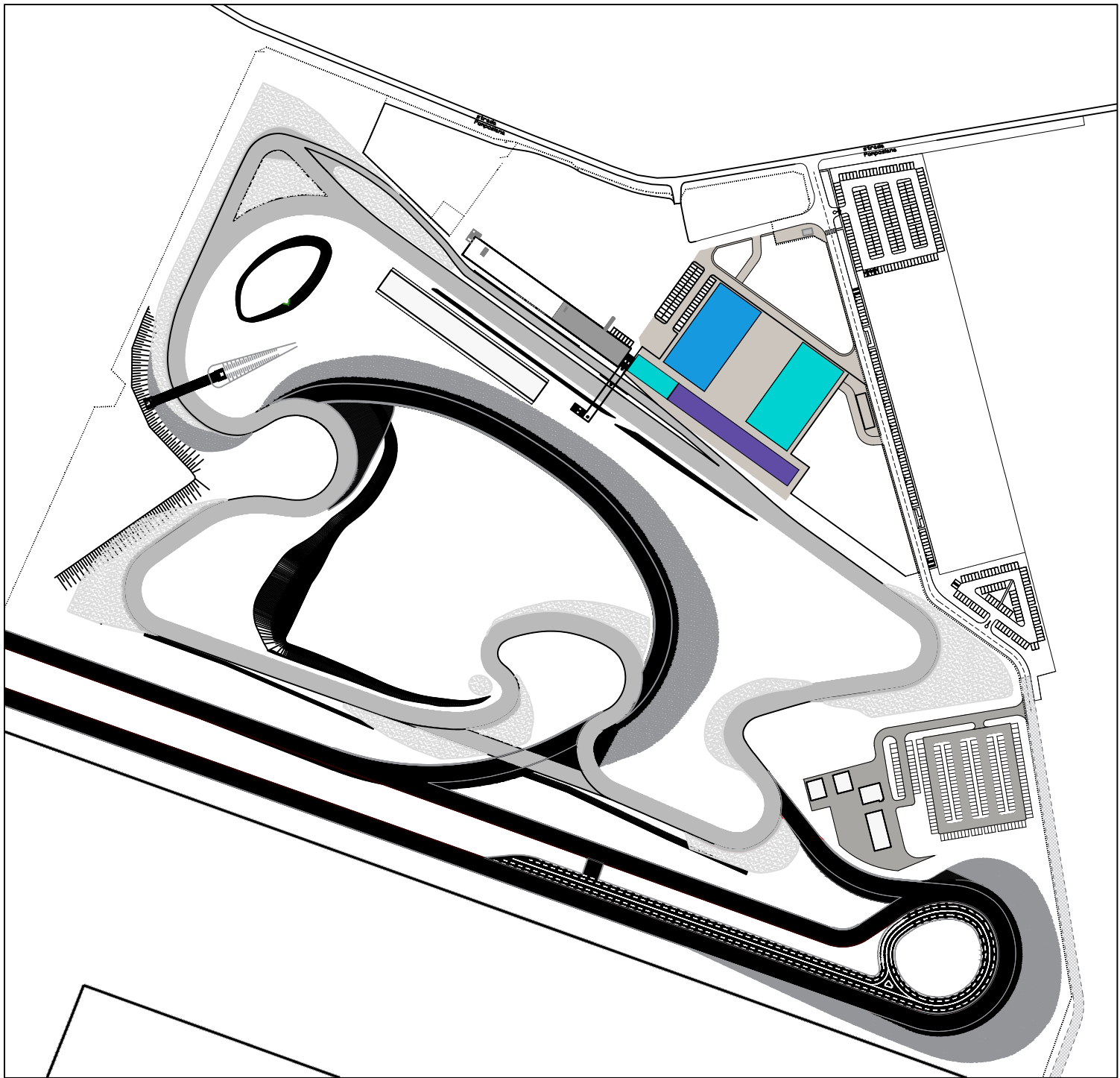

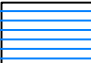

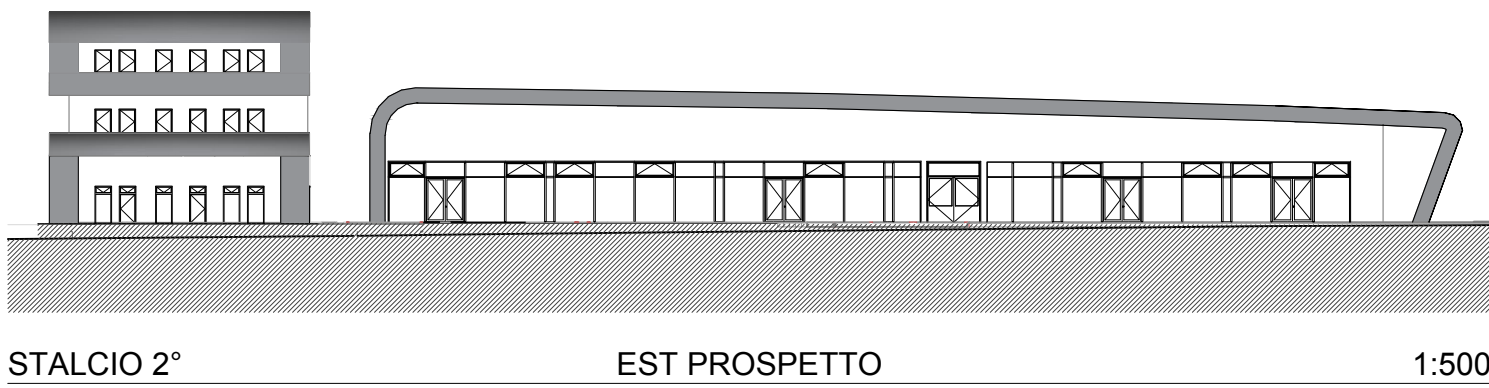
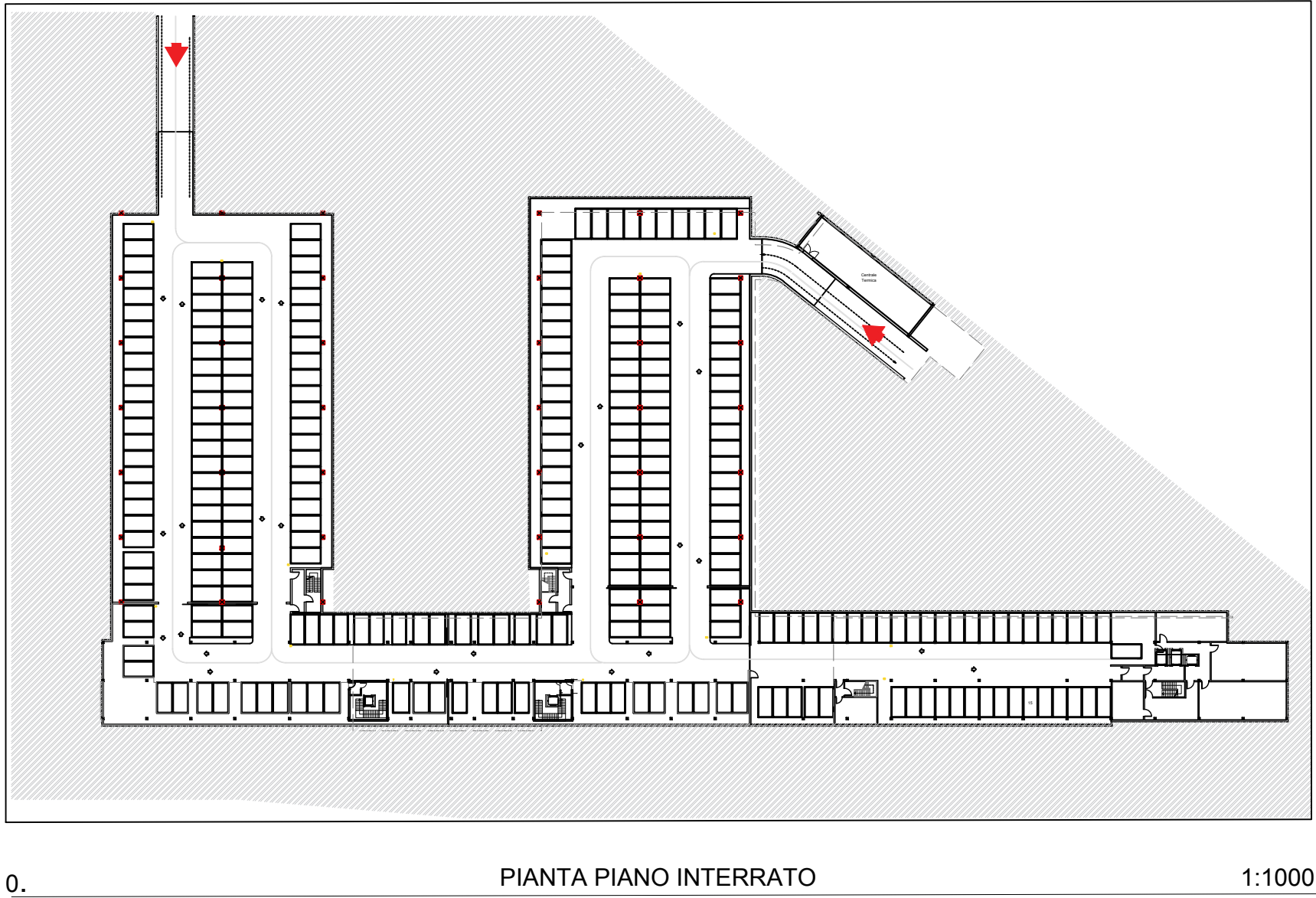


D/2 STRUTTURE ALBERGHIERE - B/6 SEDI ESPOSITIVE - C/1 FUNZIONI COMMERCIALI - Stralcio 2



FINE PROGRAMMA EDILIZIO	
STATO DI PROGETTO (Variante al Piano Particolareggiato 2020)	Superfici Complessive
C4, scuola di guida sicura - ESISTENTE	3.314
D6, Triuna / Visitor Center - 1° STRALCIO	2.746
B5, Laboratori Scientifici (sviluppo e ricerca M.A.S.A.) - 1° STRALCIO	1.227
D2, strutture alberghiere - 2° STRALCIO	2.575
B6, sedi espositive - 2° STRALCIO	2.457
C1, funzioni commerciali - 2° STRALCIO	3.761
TOTALE SUPERFICI COMPLESSIVE INTERVENTO	16.080

ATTIVITA' AMMESSE	
 D/2 ALBERGO	
 B/6 AREE ESPOSITIVE	
 C/1 ATTIVITA' COMMERCIALI	



P.P. di Iniziativa Pubblica
AUTODROMO
DI
MODENA
Zona Elementare n. 1740

TIPOLOGIE EDILIZIE
STRALCIO 2
FINE PROGRAMMA EDILIZIO

Tav. I.2.1 scala: VARIA
data: Febbraio 2020

Comune di Modena
Settore Trasformazione Urbana
e Qualità Edilizia
Dirigente di Settore:
ing. Maria Sergio
Servizio Progetti Urbani Complessivi
il Responsabile:
ing. Michele Tropea

Progettisti:
arch. Giovanna Palazzi
arch. Filippo Bonazzi

PROGETTISTI ESTERNI
ARCHILINEA Srl
BLUEWORKS - Ing. Yos Zorzi
GEOGROUP Srl
PRAXIS AMBIENTE Srl
STUDIO TECNICO CAPELLARI
STIEM - Ing. Paolo Scuderi
e Ing. Luca Buzzoni

CONTRIBUTI SETTORIALI
Comune di Modena

Settore Pianificazione Territoriale
Mobilità e trasporti
Dirigente di Settore: arch. Morena Croci

Comune di Modena
Settore Risorse e Tutela Ambientale
Dirigente di Settore: dr.ssa Giovanna Franzelli