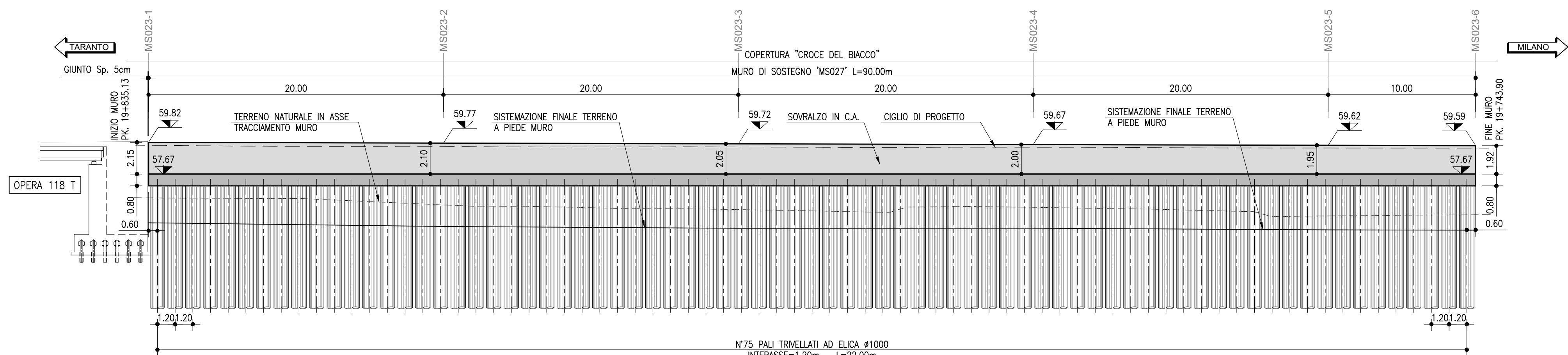
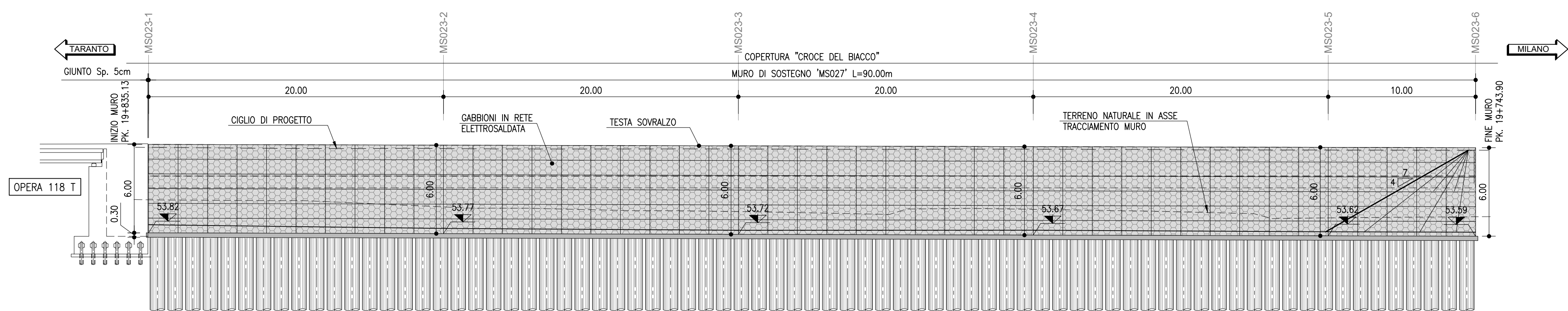


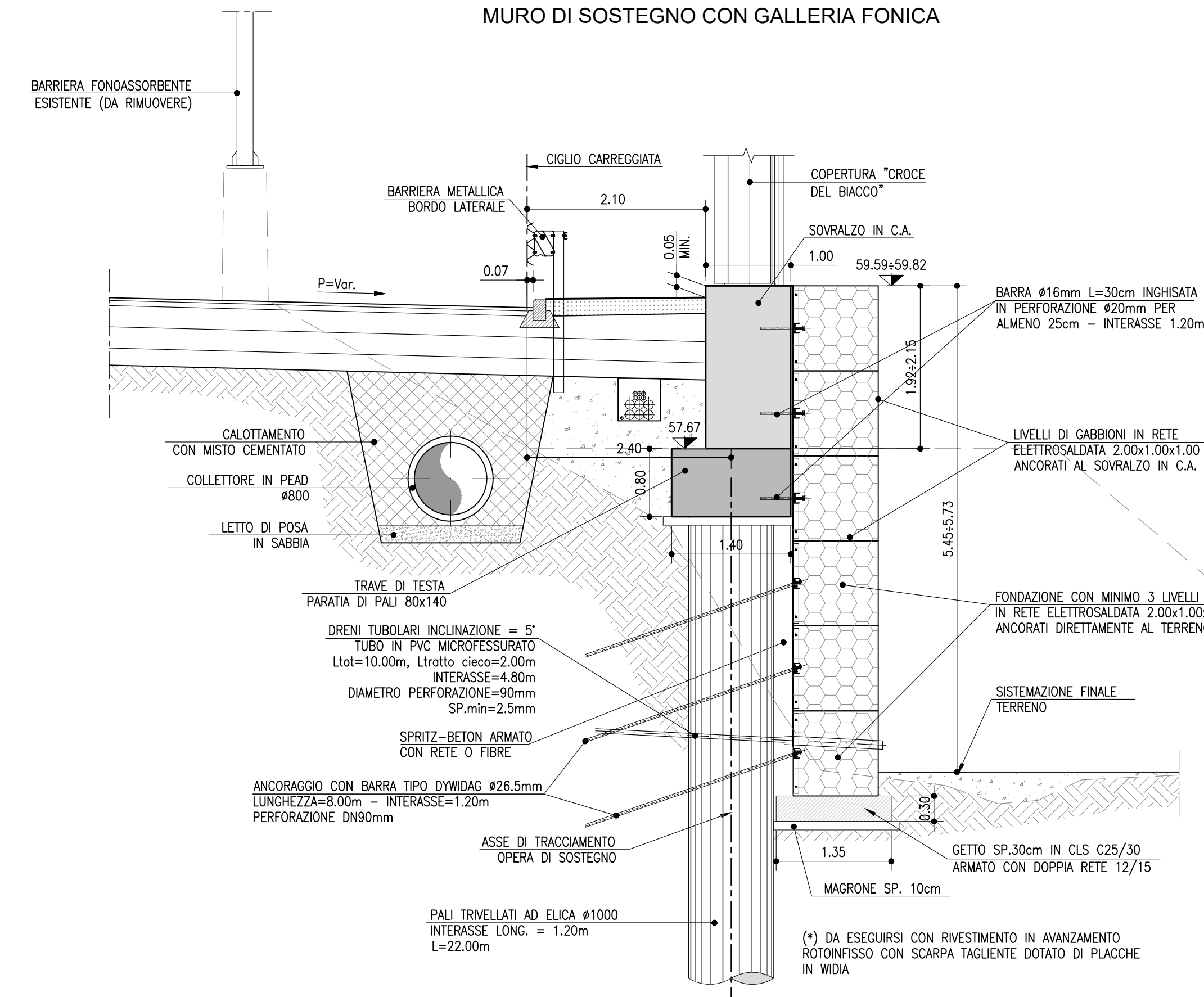
PROSPETTO
1:200
PARATIA E SOVRALZO



PROSPETTO
1:200
OPERA FINITA



ELEVAZIONE IN C.A. RIVESTITA CON GABBIONI
1:50
PARATIA DI PALI
MUR DI SOSTEGNO CON GALLERIA FONICA



PARTICOLARE ANCORAGGIO GABBIONI
1:100

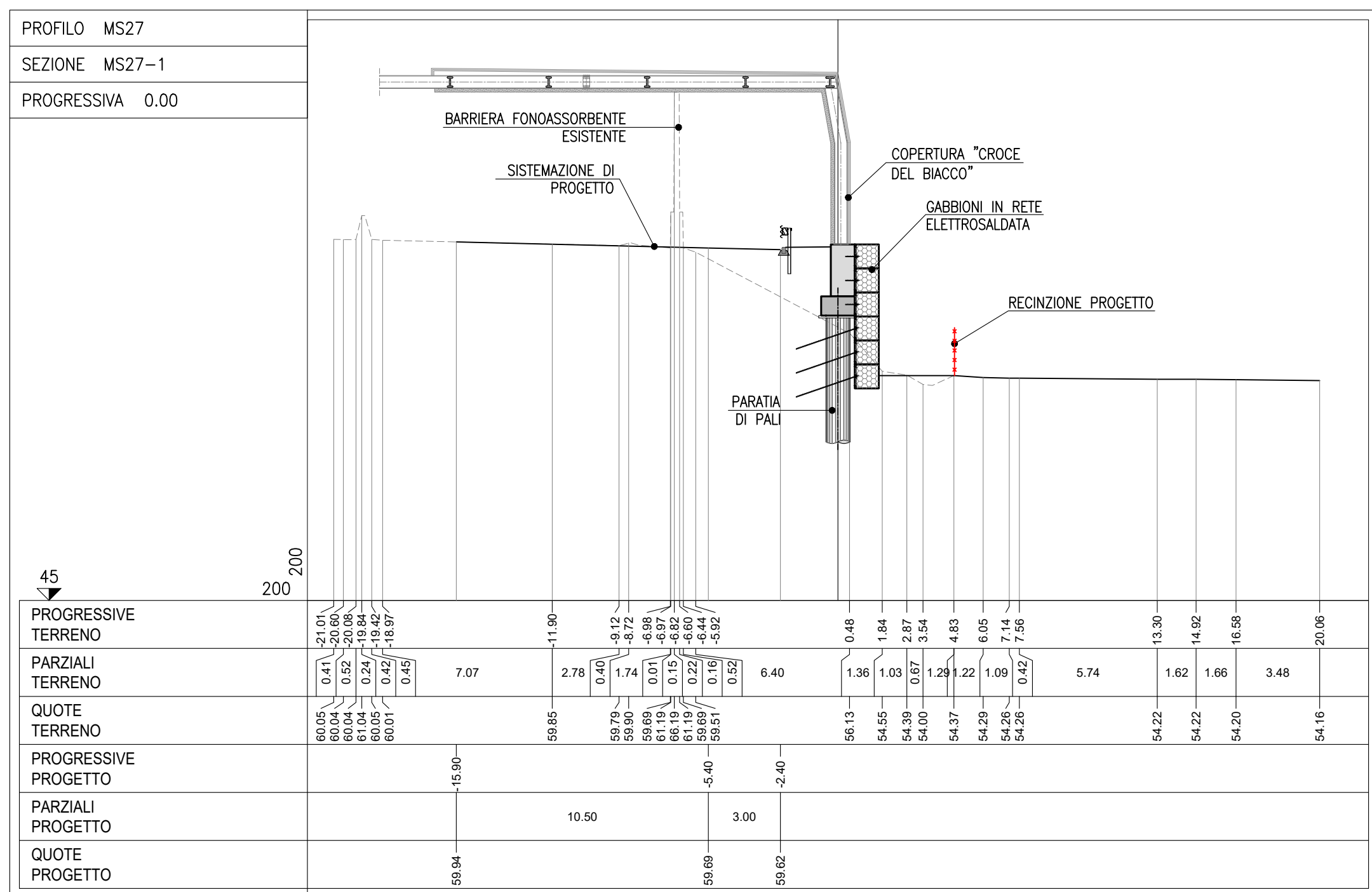
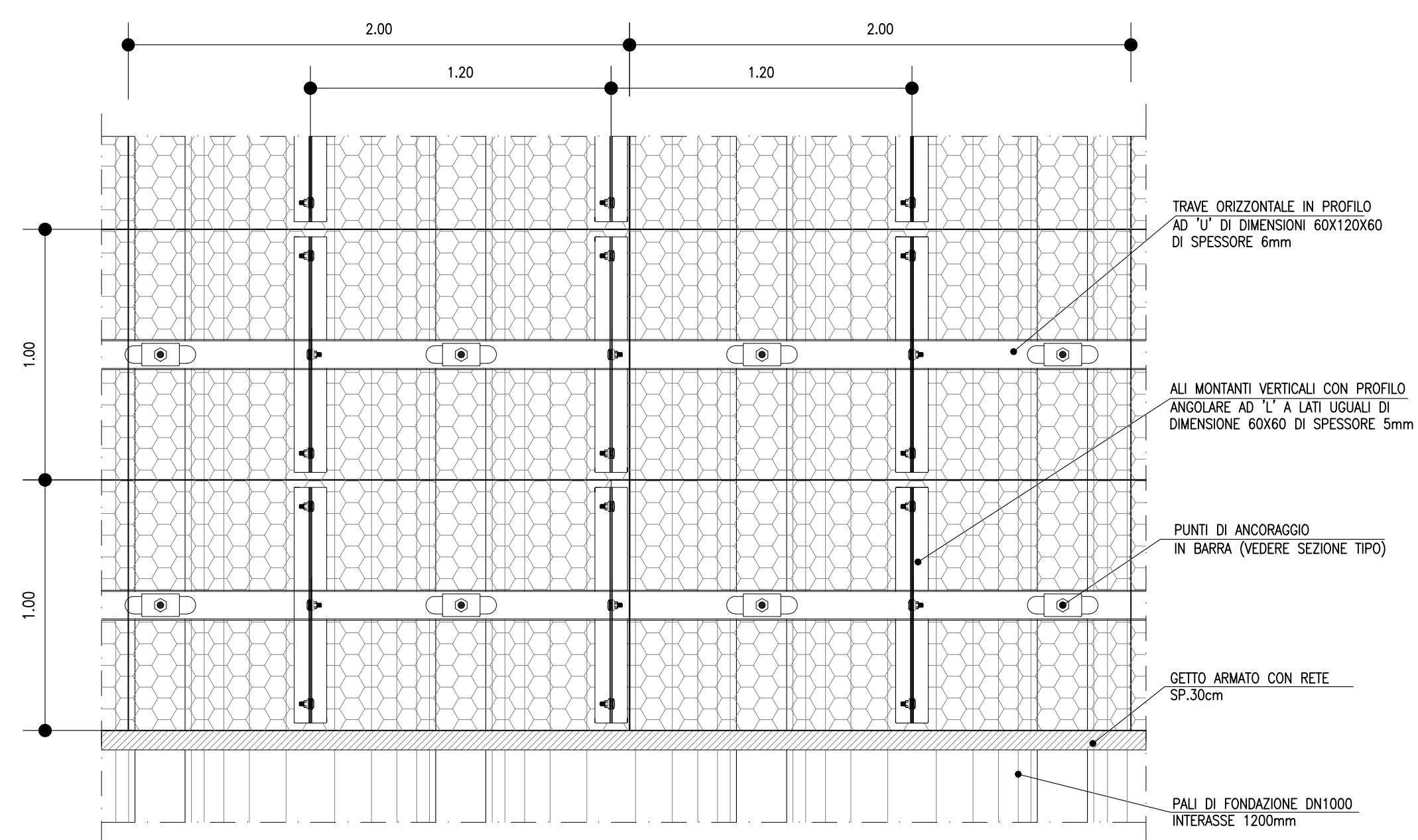


TABELLA MATERIALI	
PER QUANTO NON SPECIFICATO NEL SEGUITO, IN PARTICOLARE RELATIVAMENTE ALLE CARATTERISTICHE DEI MATERIALI, ALLE SPECIFICHE PER L'ESECUZIONE DEI LAVORI ED AI CONTROLLI DA ESEGUIRE, SI DEVONO FARE RIFERIMENTO ALLE NORME TECNICHE D'APPALTO.	
MAGRONE DI SOTTOFONDO <ul style="list-style-type: none">- Classe di resistenza minima C12/15- Classe di esposizione X0	CALCESTRUZZO PER PREFABBRICATI <ul style="list-style-type: none">- BILASTRE E PREFABBRICATI- Classe di resistenza minima C32/40- Classe di esposizione X0
PALE <ul style="list-style-type: none">- Classe di resistenza minima C25/30- Classe di esposizione X0- Copilifero nominale (EN1992-1-1) 30mm	ELEMENTI A PANNELLO <ul style="list-style-type: none">- Classe di resistenza minima C32/45- Classe di esposizione X0- Copilifero nominale (EN1992-1-1) 30mm
CORSI DI PARATE <ul style="list-style-type: none">- Classe di resistenza minima C25/30- Classe di esposizione X0- Copilifero nominale (EN1992-1-1) 40mm	MICROPALI PER PARATE PROVVISORIE <ul style="list-style-type: none">- MALTE E MISCELE CEMENTIZIE- Classe di resistenza minima C25/30- Classe di esposizione X0- Copilifero nominale (EN1992-1-1) 40mm
FONDAZIONI MURI <ul style="list-style-type: none">- Classe di resistenza minima C25/30- Classe di esposizione X0- Copilifero nominale (EN1992-1-1) 40mm	ACQUA PER ARMATURA <ul style="list-style-type: none">- Acqua in botti- Acciaio in barre- Acciaio in barre- Acciaio in barre
ELEVAZIONI MURI <ul style="list-style-type: none">- Classe di resistenza minima C32/40- Classe di esposizione X0- Copilifero nominale (EN1992-1-1) 40mm	ACQUA PER ARMATURA LENTA <ul style="list-style-type: none">- Acciaio in barre- Acciaio in barre- Acciaio in barre
RIPARTIMENTO ELEMENTI BASTIA <ul style="list-style-type: none">- Classe di resistenza minima C25/30- Classe di esposizione X0	ACQUA PER ARMATURA LENTA <ul style="list-style-type: none">- Acciaio in barre- Acciaio in barre- Acciaio in barre

NOTE - PARTICOLARI IDRAULICI, OPERE ESISTENTI, BARRIERE FOA E OPERE MAGGIORI E MINORI

NOTA GENERALE:
PRIMA DELL'INIZIO DEI LAVORI DOVRANNO ESSERE VERIFICATE LE QUOTE, LE INTERFERENZE CON GLI EVENTUALI SOTTOSERVIZI E CON LE OPERE ESISTENTI.

PARTICOLARI IDRAULICI:
I PARTICOLARI IDRAULICI, QUALORA RIPORTATI NELLA PRESENTE TAVOLA, SONO DA RITENERE PURAMENTE INDICATIVI PER I TAL ASPETTI E' NECESSARIO FARE RIFERIMENTO ALLE TAVOLE SPECIFICHE.

OPERE ESISTENTI:
PRIMA DELL'INIZIO DEI LAVORI, IN CONTRASTO CON LA D.L., DOVRA' ESSERE ESEGUITO UN RILEVATO DI DETTAGLIO, ANCHE CON SAGGI, PER DEFINIRE LA GEOMETRIA ESATTA DELLE OPERE ESISTENTI. LE OPERE RIPORTATE NELLE PRESENTI TAVOLE SONO STATE DESINATE A PARTIRE DAGLI AS-BUILT DISPONIBILI. PERTANTO EVENTUALI VARIAZIONI RISPETTO A QUANTO RIPORTATO DOVRANNO ESSERE RISOLTE TRA L'APPALTATORE E LA D.L., SENTITO ANCHE IL PARERE DEL PROGETTISTA.

BARRIERE FOA:
TUTTE LE INDICAZIONI RELATIVE ALLE BARRIERE FOA RIPORTATE NELLA PRESENTE TAVOLA SONO DA RITENERE INDICATIVE. PER LE CARATTERISTICHE CORRETTE DI QUESTE OPERE E' NECESSARIO FARE RIFERIMENTO ALLE TAVOLE SPECIFICHE.

OPERE MAGGIORI E MINORI:
PER GLI SOA E LA CONFERENTE DELLE OPERE MAGGIORI E MINORI E' NECESSARIO FARE RIFERIMENTO ALLE TAVOLE SPECIFICHE.

autostrade per l'italia

AUTOSTRADA (A14) : BOLOGNA-BARI-TARANTO
TRATTO: BOLOGNA BORGO PANIGALE - BOLOGNA SAN LAZZARO

POTENZIAMENTO IN SEDE DEL SISTEMA
AUTOSTRADALE E TANGENZIALE DI BOLOGNA

"PASSANTE DI BOLOGNA"

PROGETTO DEFINITIVO

TANGENZIALE NORD E SUD

CORPO STRADALE da pk 19+342 a pk 19+826

MURO DI SOSTEGNO MS027

Carpenteria - Pianta, prospetto e sezioni

IL PROGETTISTA SPECIALISTICO		IL RESPONSABILE INTEGRAZIONE PRESTAZIONI SPECIALISTICHE		IL DIRETTORE TECNICO	
Ing. Marco Piro (Responsabile) Ord. Ing. Milano N. 402/10		Ing. Raffaele Rinaldi Ord. Ing. Milano N. 4068		Ing. Andrea Tardi Ord. Ing. Parma N. 1154	
RESPONSABILE GEOTECNICO		RESPONSABILE GEOTECNICO		PROGETTAZIONE NUOVE OPERE AUTOSTRADALI	
111465		0000		PDA2C21MS02700000DAPE0721-0	
spea		PROJECT MANAGER		SUPPORTO SPECIALISTICO	
Ing. Raffaele Rinaldi Ord. Ing. Macerata N. A1068		Ing. Raffaele Rinaldi Ord. Ing. Macerata N. A1068		REVISIONE	
REDAZIONE		VERIFICATO		01	

VISTO DEL COMMITTENTE		VISTO DEL CONCESSIONARIO	
autostrade per l'italia		Ministero delle Infrastrutture e dei Trasporti	
IL RESPONSABILE DI LAVORO NEL PROCEDIMENTO		IL RESPONSABILE DI LAVORO NEL PROCEDIMENTO	
Ing. Raffaele Rinaldi		Ing. Raffaele Rinaldi	