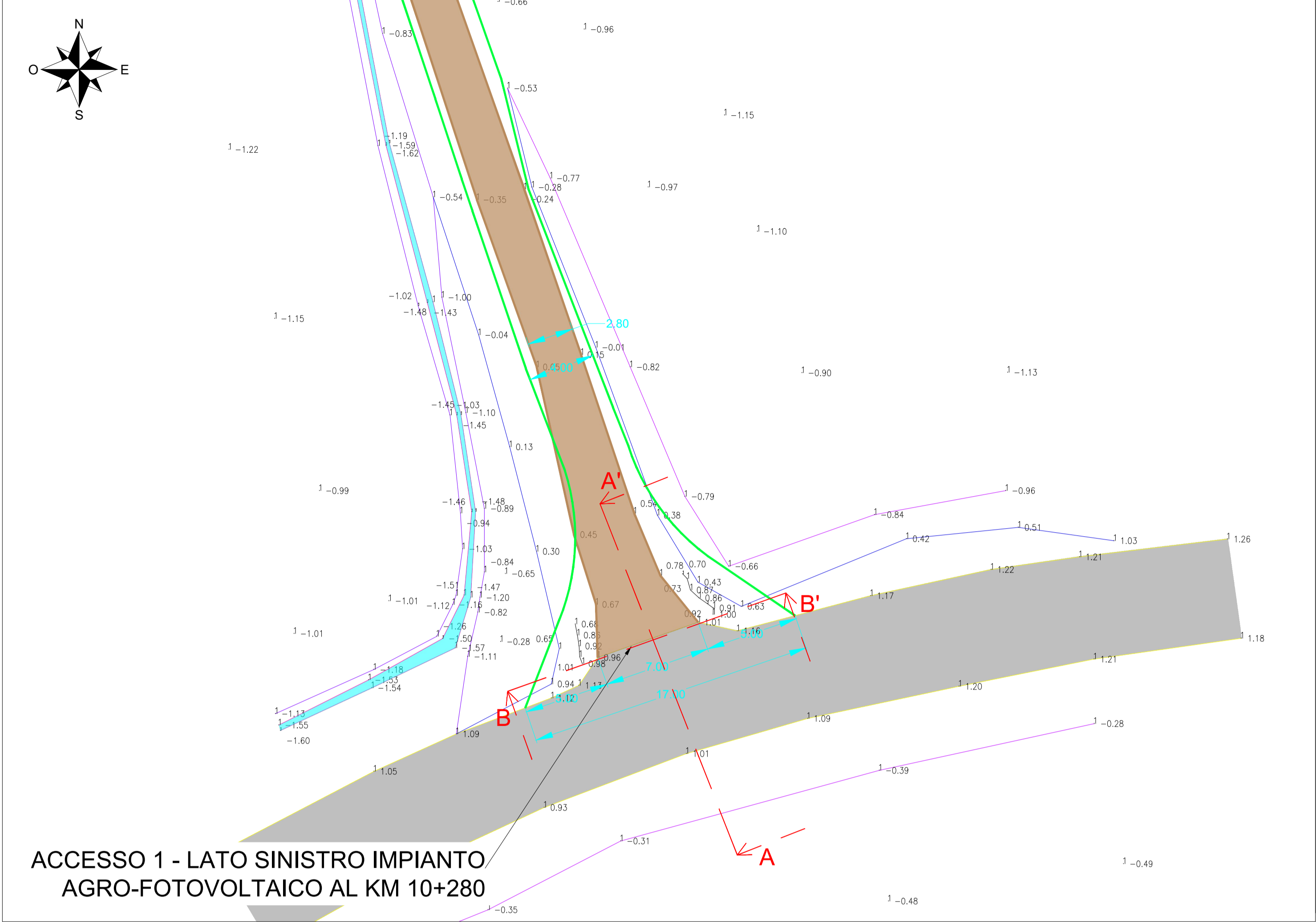
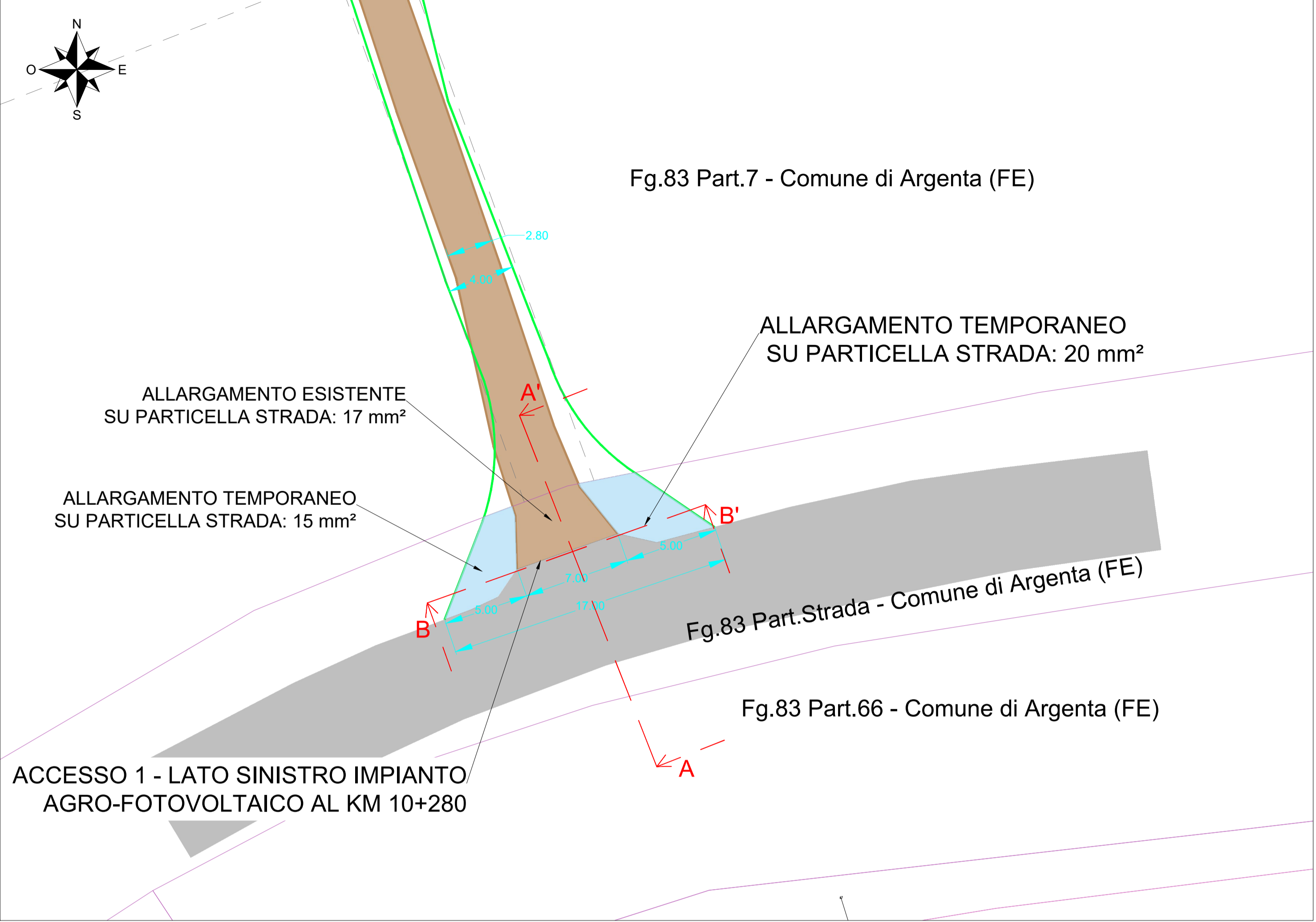


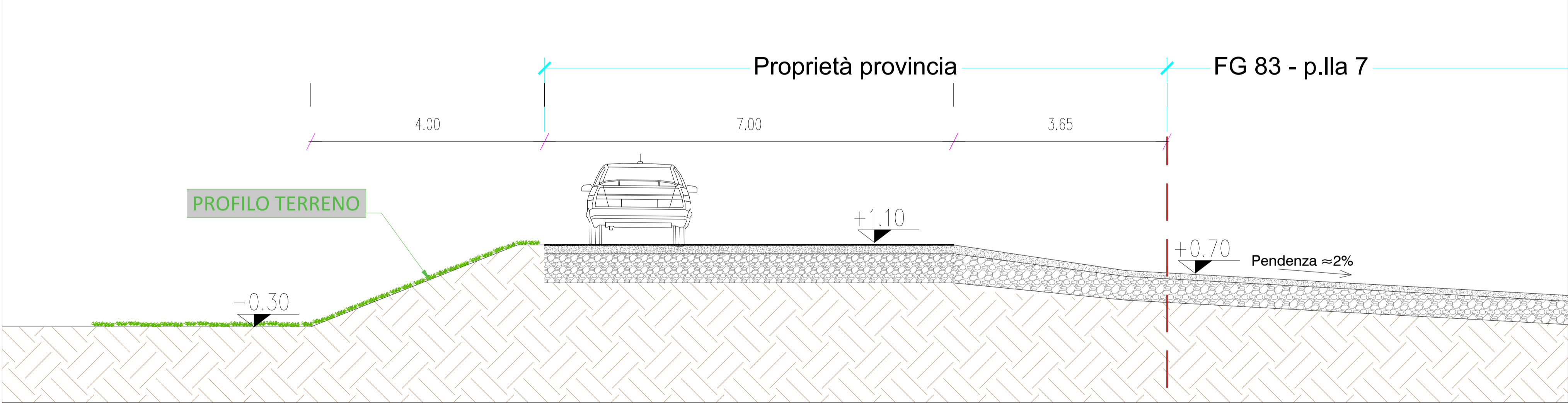
Inquadramento accesso 1 su rilievo - Scala 1:200



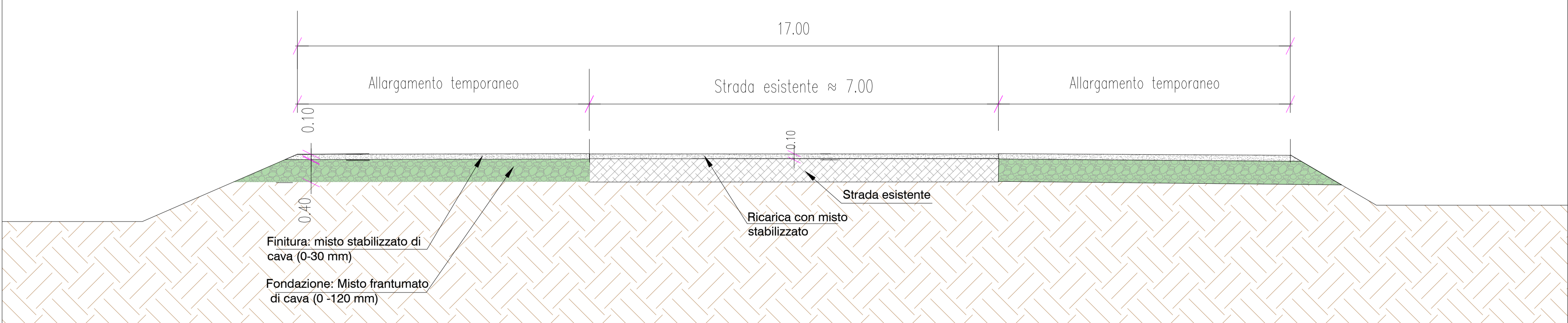
Inquadramento accesso 1 su catastale - Scala 1:200



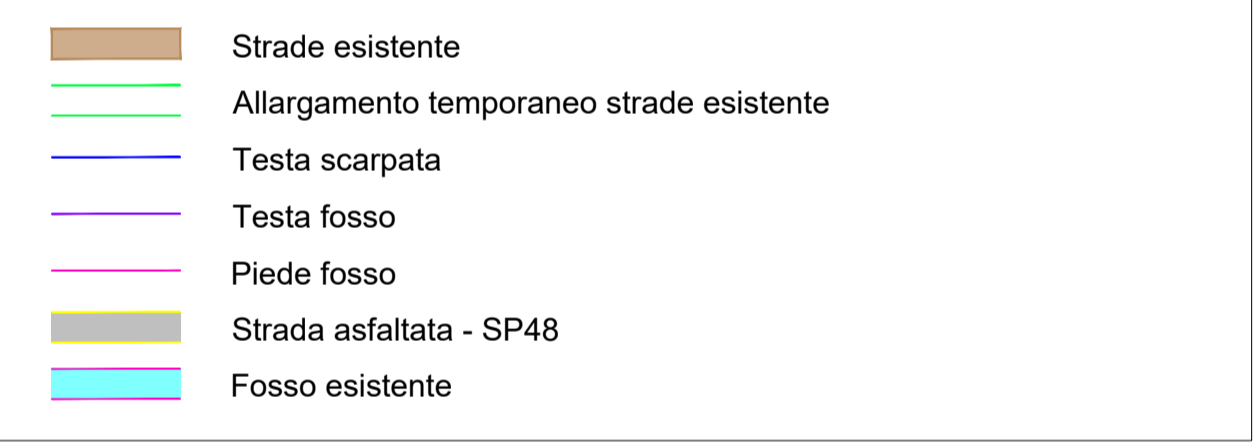
Sezione A-A' - scala 1:50



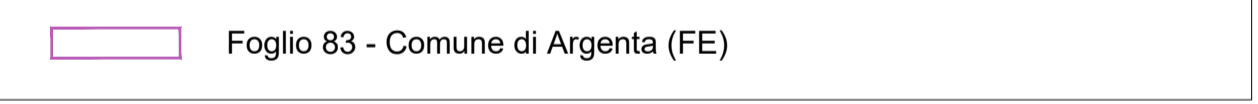
Sezione B-B' stato di progetto - Scala 1:50



LEGENDA



LEGENDA CATASTALE



Proponente:

PROGETTO DEFINITIVO

Impianto agrivoltaico avanzato "Bandissolo" da 24,98 MWp con accumulo elettrochimico da 12 MW e relative opere connesse ed infrastrutture indispensabili

Comuni di Argenta e Portomaggiore (FE)

TITOLO ELABORATO

Tipico e sezioni allargamento Accesso su SP48

CODICE ELABORATO

TAV02_30b_TIP_ACCESSOSP48

REVISIONI	N.	Data	Descrizione revisione	BY	CHD	APP
00	Apr. 2025	EMESSO PER ITER AUTORIZZATIVO	RC	LD	AB	

SCALA

VARIA

Il presente documento è di proprietà del gruppo Exus, e il destinatario dichiara di averlo ricevuto in maniera conforme alle leggi vigenti. Qualsiasi utilizzo, riproduzione o divulgazione del contenuto richiede una specifica autorizzazione da parte del gruppo Exus