



Procedimento Unico ex art. 53 L.R. 24/2017
Progetto della nuova seggiovia quadriposto "Polla - Lago Scaffaiolo" in sostituzione della seggiovia "Direttissima" e della sciovia "Cupolino"

SEZIONI TIPO CAVIDOTTI DI LINEA

GRUPPO DI LAVORO

E.M.E.
Ing. Marco Cordeschi
Ing. Marco Rinaldi
Arch. Antonietta Cellini
Ing. Doriana Febo
Ing. Nicola Ranieri
Ing. Gaia Cordeschi
Geom. Giorgio Stringini

SOCIETÀ DI INGEGNERIA
ZOPPELLARI GOLLINI & ASSOCIATI
Ing. Paolo Zoppellari
Ing. Matteo Monti
Ing. Davide Scapinelli
Ing. Anna Soppelsa
Ing. Sarah Capecci

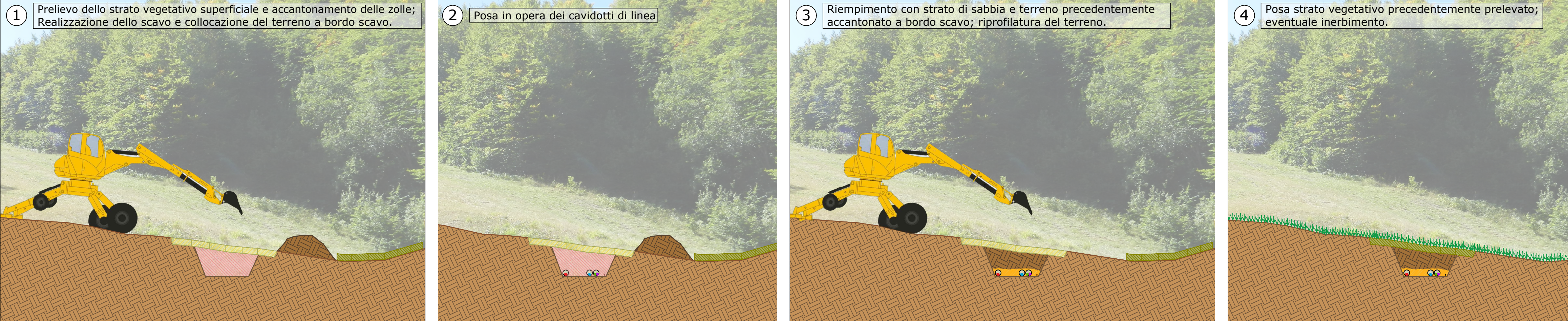
STUDIO DI GEOLOGIA E PROGETTAZIONI AMBIENTALI
Geol. Luca Monti
Geol. Miro Soldati
Dott. Giorgio Cioce

ENV Enrico Catellacci

LARES
ARCHEOLOGIA
Dott. Davide Mengoli

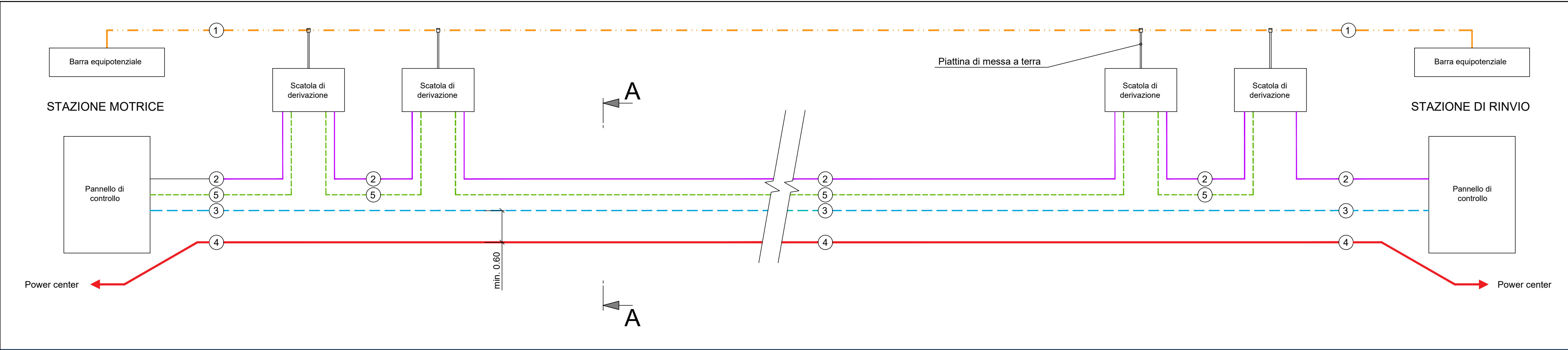
Con la consulenza specialistica di:
Dott. Agr. Rita Bega
Dott. For. Paolo Rigoni
(StudioSilva S.r.l.)

Data: 30.11.2021	Esecutore: 	Redatto: Ing. Nicola Ranieri Controllato: Ing. Marco Cordeschi	ELABORATO: EG11
Revisione: 01	Codice elaborato: EG11	Approvato: Ing. Marco Cordeschi	scala: varie



Fasi delle lavorazioni

fuori scala

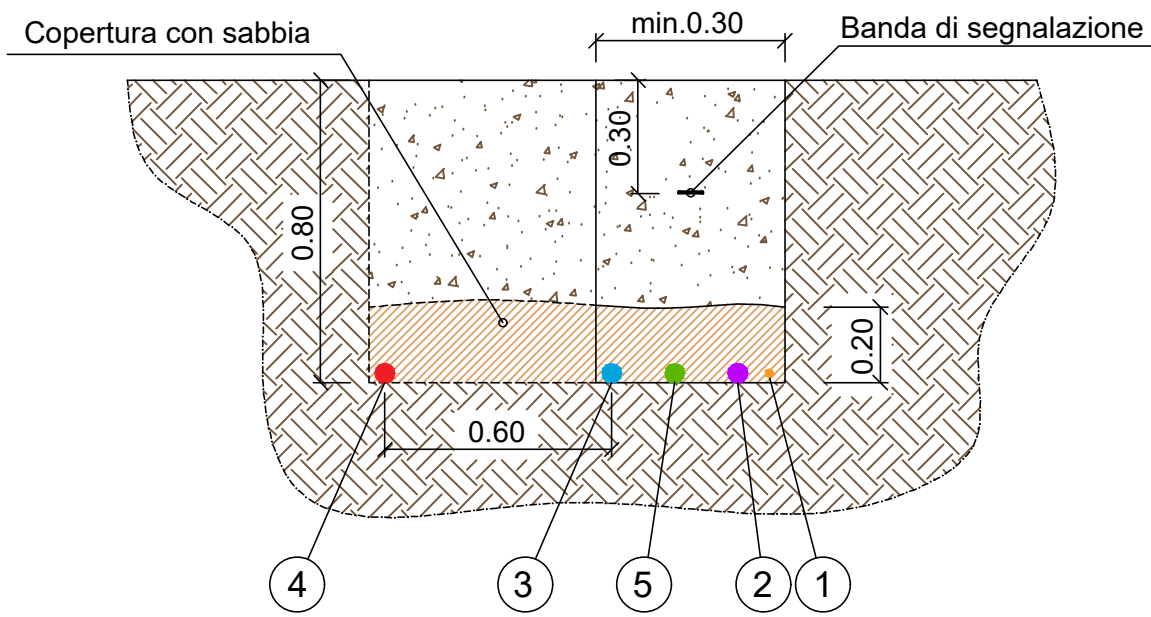


Schema generale semplificato

fuori scala

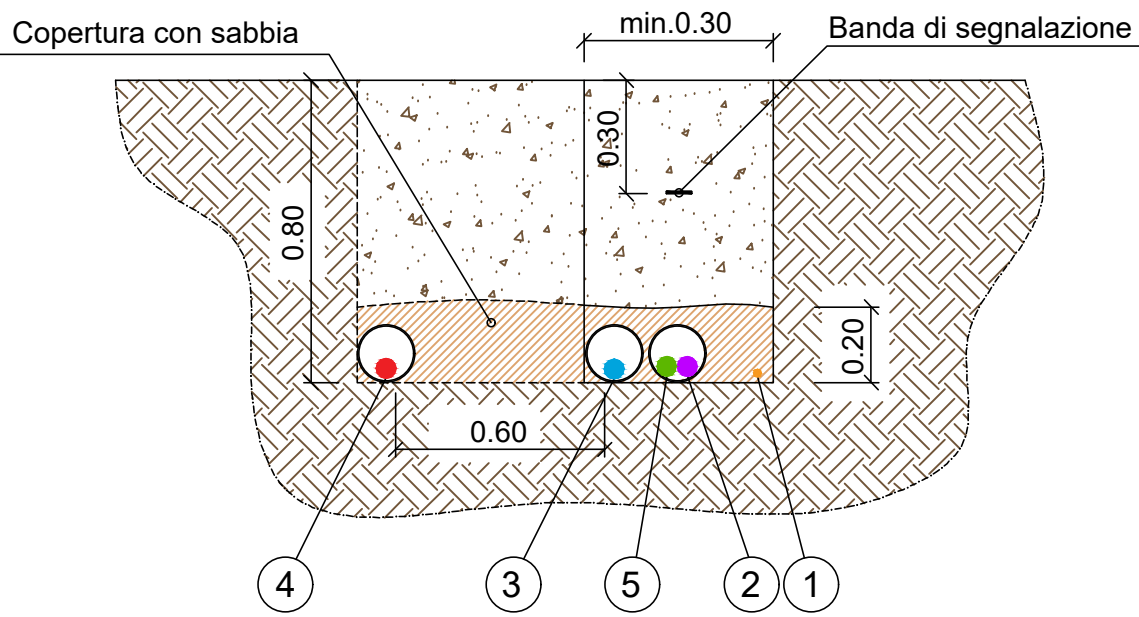
SEZ. "A-A"

Variante senza tubo portacavi



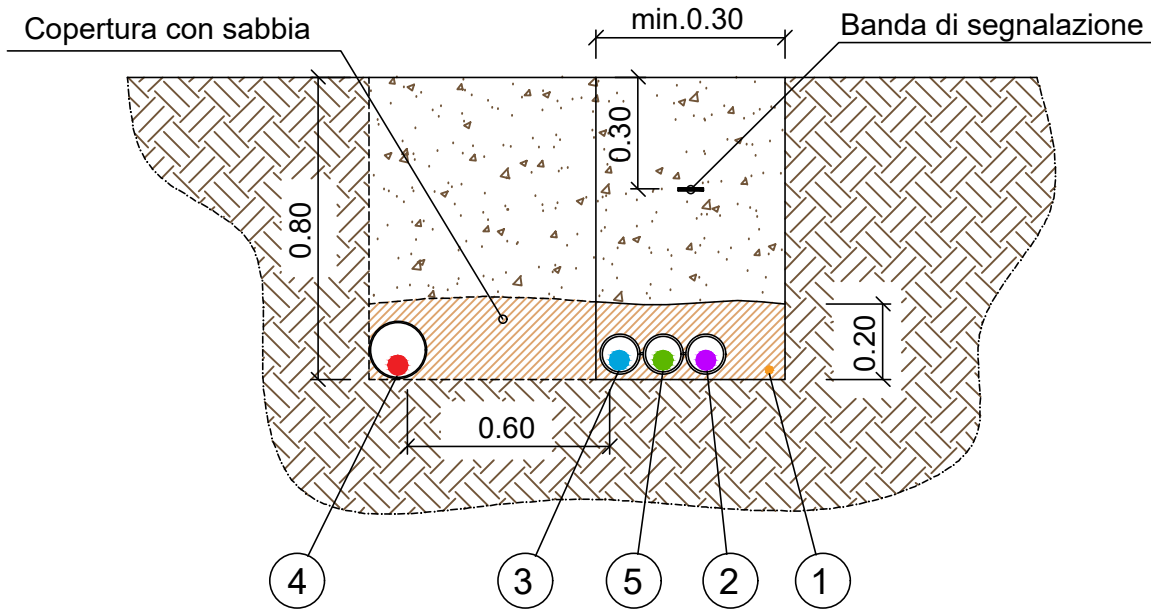
SEZ. "A-A"

Variante con tubi portacavi



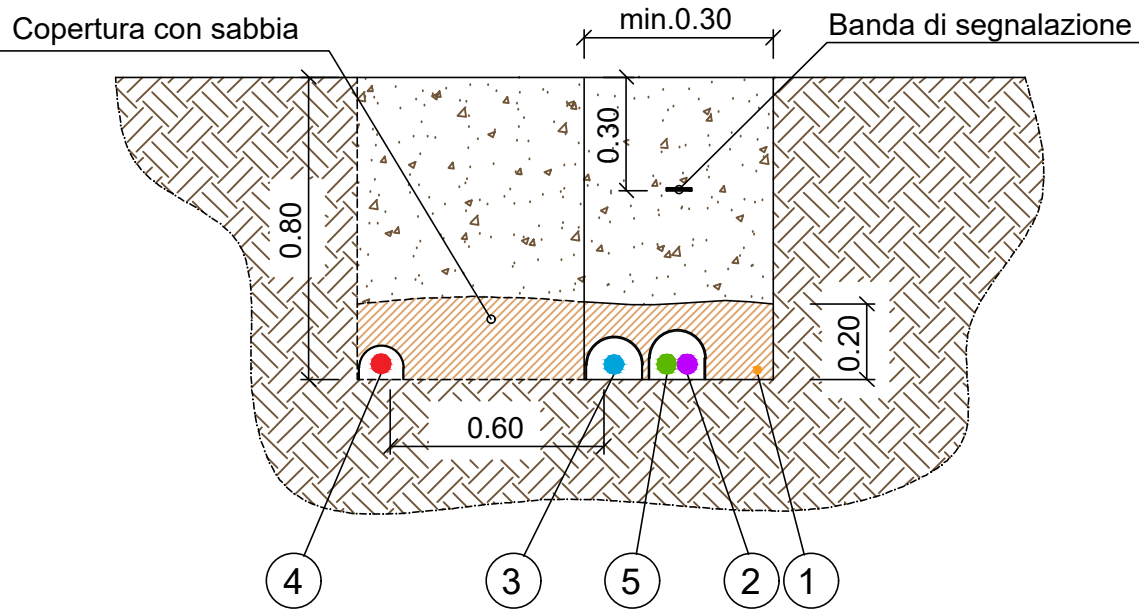
SEZ. "A-A"

Variante con tritubo unito portacavi



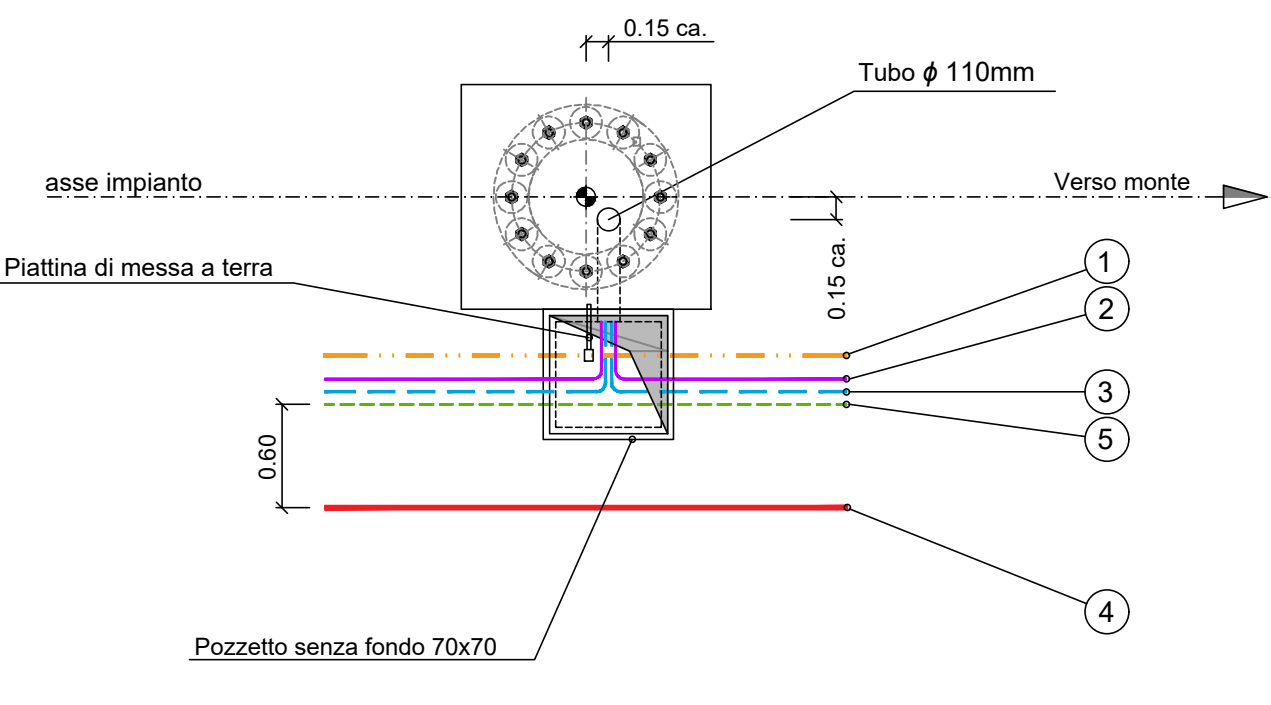
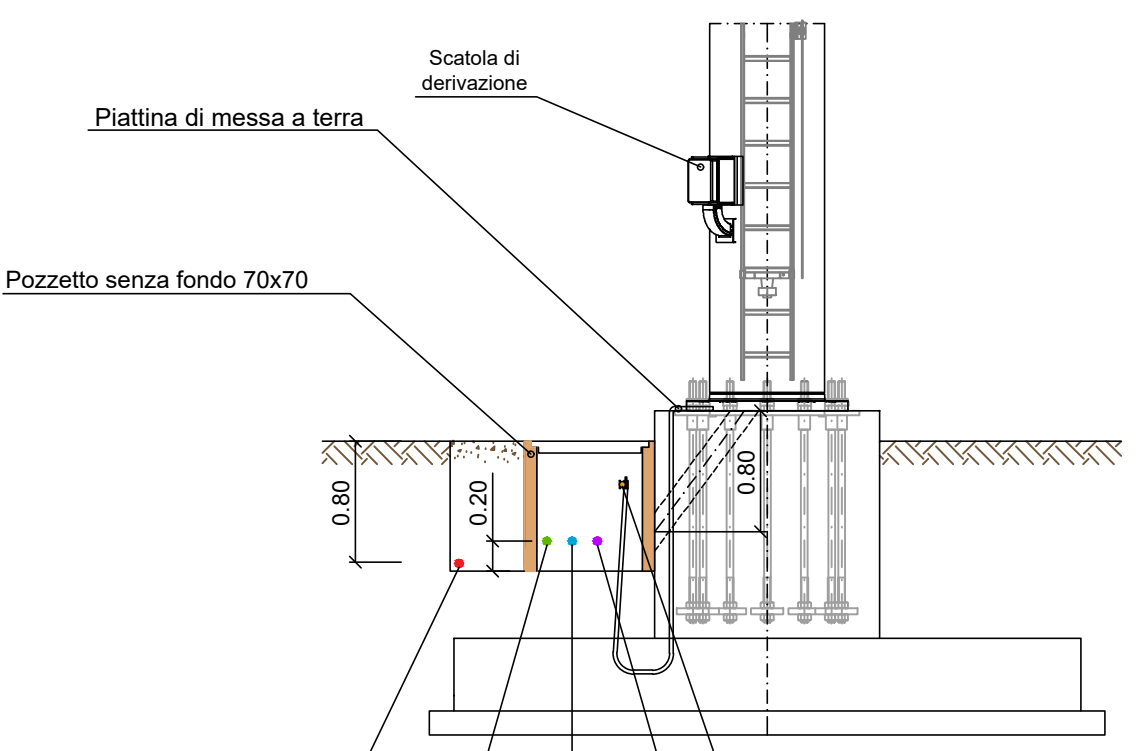
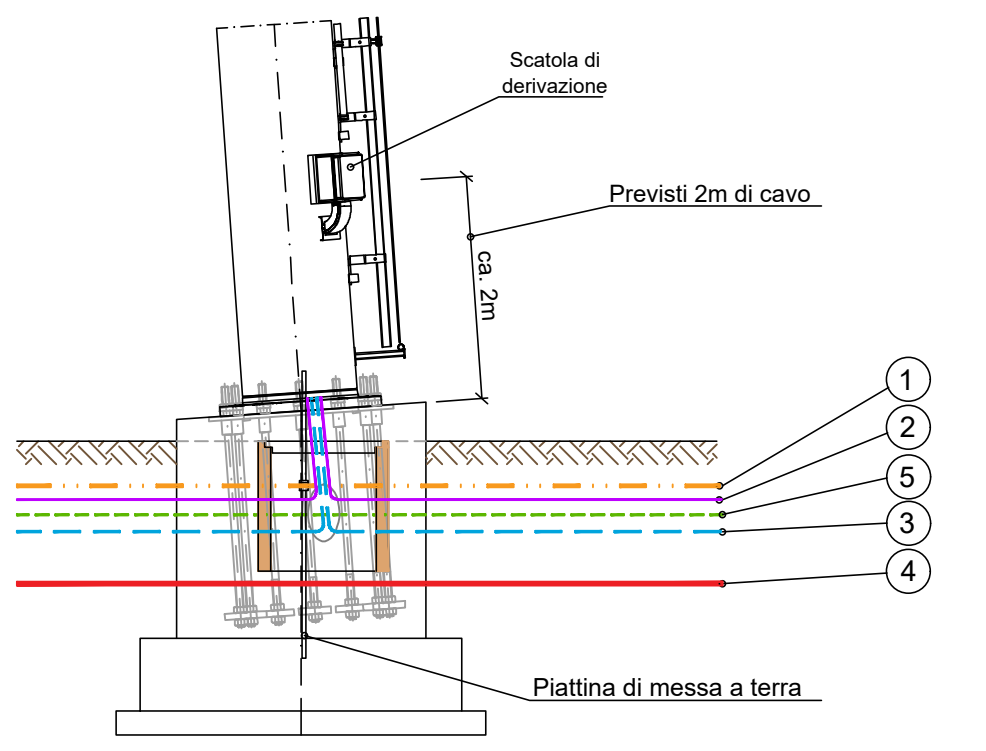
SEZ. "A-A"

Variante con coppelle



Sezioni tipo - varianti

scala 1:20



Particolari

scala 1:50

LEGENDA

- ① CAVO ZINCATO PER MESSA A TERRA
- ② CAVO DI SEGNAZIONE INTERROTTO (circuito di sicurezza, anemometro e segnamento, altoparlanti, direzione dell'azionamento di emergenza)
- ③ CAVO DI SEGNAZIONE TRA LE STAZIONI CONTINUO (fibra ottica e cavo multipolare)
- ④ CAVO DI POTENZA
- ⑤ CPS (controllo posizione fune - cavi per segnale e alimentazione)

OPZIONALE

OPZIONALE