

REGIONE EMILIA-ROMAGNA

IL RICHIEDENTE:
COMUNE DI LIZZANO IN BELVEDERE



Procedimento Unico ex art. 53 L.R. 24/2017

Progetto della nuova seggiovia quadriposto "Polla - Lago Scaffaiolo" in sostituzione della seggiovia "Direttissima" e della sciovia "Cupolino"

DOCUMENTAZIONE FOTOGRAFICA DELLE STRUTTURE IN DISMISSIONE

GRUPPO DI LAVORO

E.M.E.
Ing. Marco Cordeschi
Ing. Marco Rinaldi
Arch. Antonietta Cellini
Ing. Doriana Febo
Ing. Nicola Ranieri
Ing. Gaia Cordeschi
Geom. Giorgio Stringini

ZGA
SOCIETÀ DI INGEGNERIA
ZOPPIELLARI GOLLINI & ASSOCIATI

**STUDIO DI GEOLOGIA E
PROGETTAZIONI AMBIENTALI**
Geol. Luca Monti
Geol. Mirko Soldati
Dott. Giorgio Cioce

ENV Enrico Catellacci

LARES
L'ARCHITETTURA E LA RICERCA
PER L'ESPANSIONE SPAZIALE
Dott. Davide Mengoli

Con la consulenza
specialistica di:
Dott. Agr. Rita Bega
Dott. For. Paolo Rigoni
(StudioSilva S.r.l.)

Data: 06.12.2021	Esecutore: 	Redatto: Ing. Nicola Ranieri Controllato: Ing. Marco Cordeschi	ELABORATO: EG18
Revisione: 01	Codice elaborato: EG18	Approvato: Ing. Marco Cordeschi	scala: -



FOTO 1 - Sciovia Cupolino - Stazione di Valle

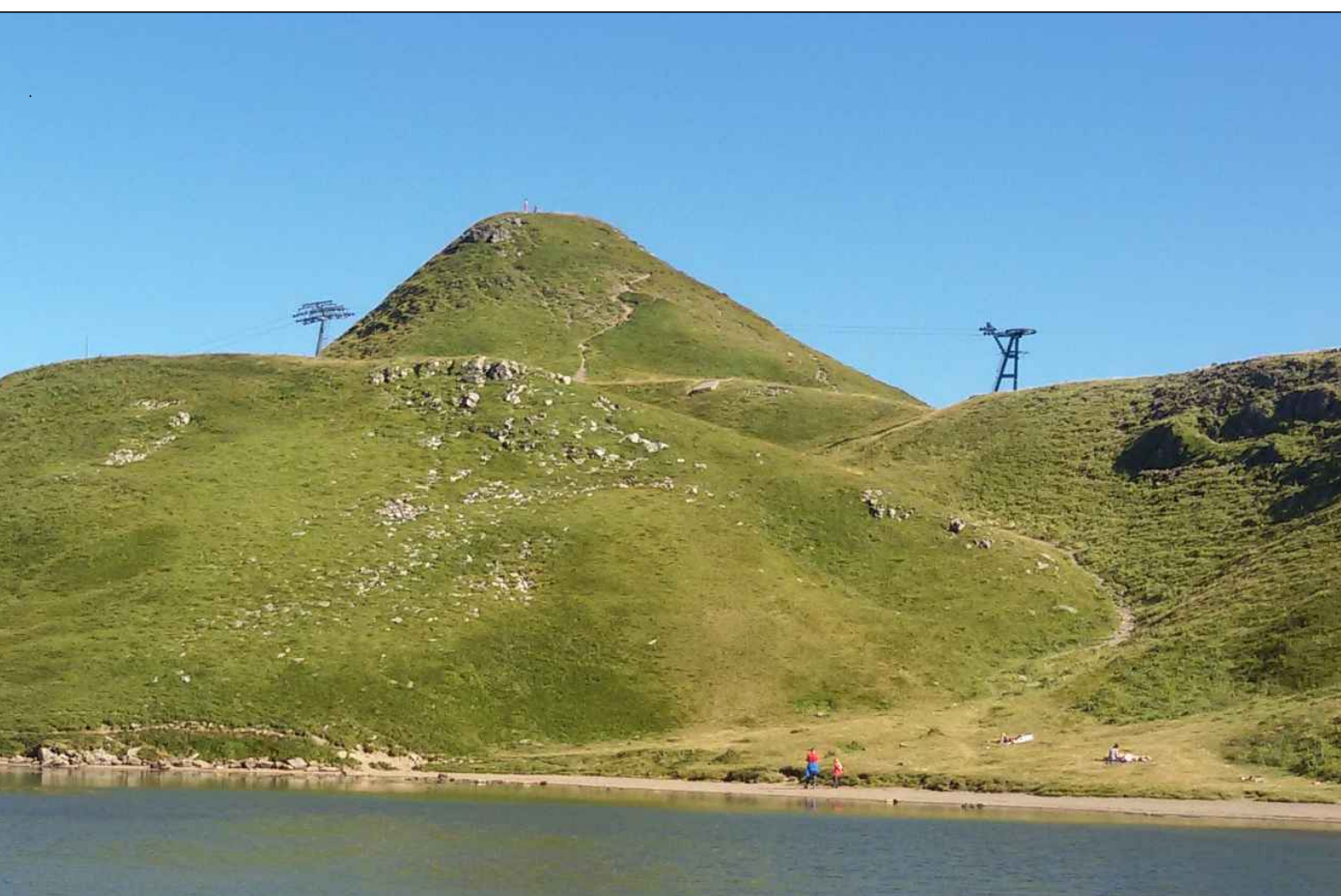
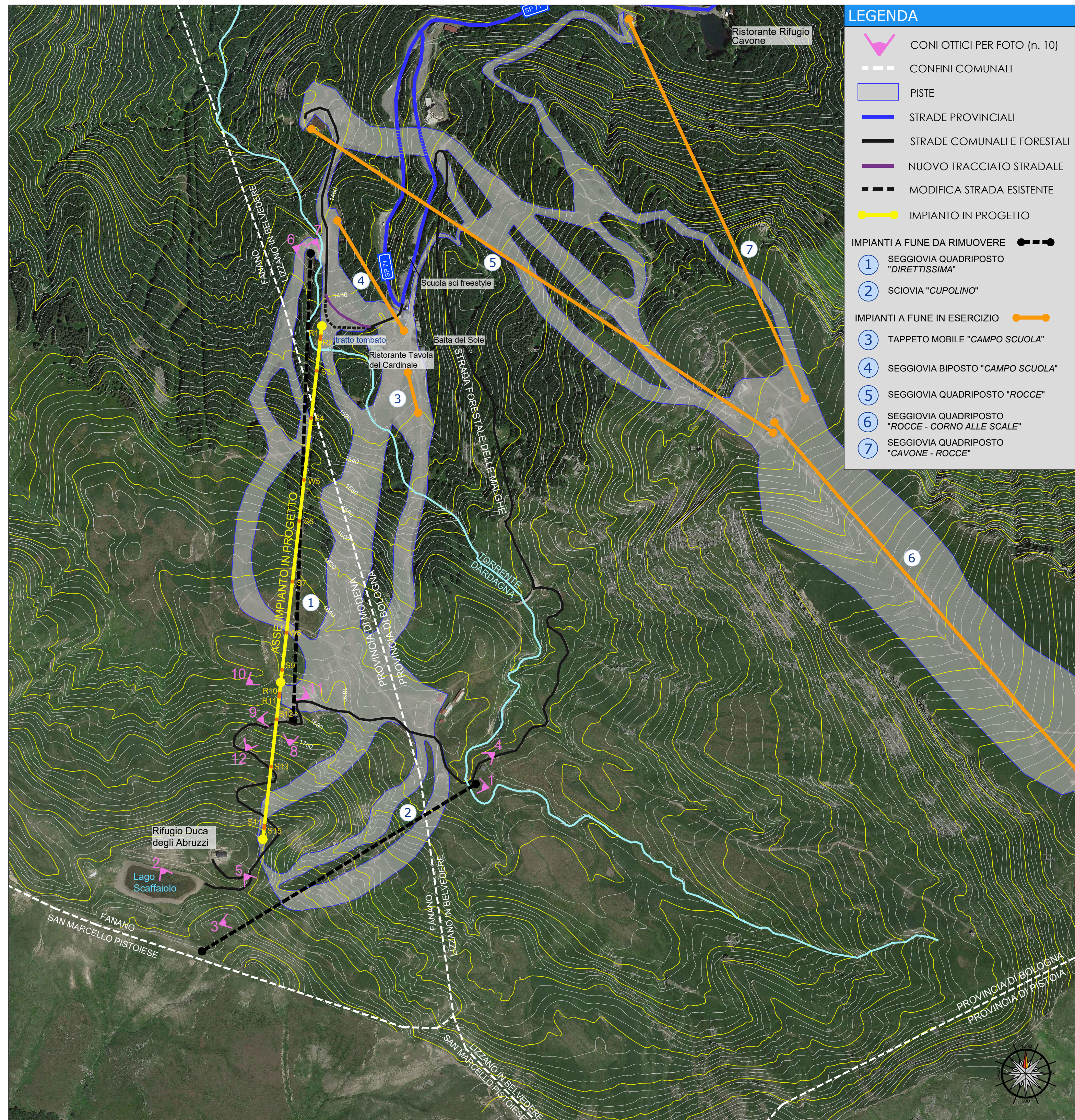


FOTO 2 - Sciovia Cupolino - Stazione di Monte



Veduta aerea con coni ottici - scala 1:5.000



FOTO 3 - Sciovia Cupolino - Linea e Sostegni



FOTO 4 - Sciovia Cupolino - Linea e Sostegni



FOTO 5 - Sciovia Cupolino - Linea e Sostegni



FOTO 7 - Seggiovia Direttissima - Stazione di Valle



FOTO 9 - Seggiovia Direttissima - Stazione di Monte



FOTO 6 - Seggiovia Direttissima - Stazione di Valle

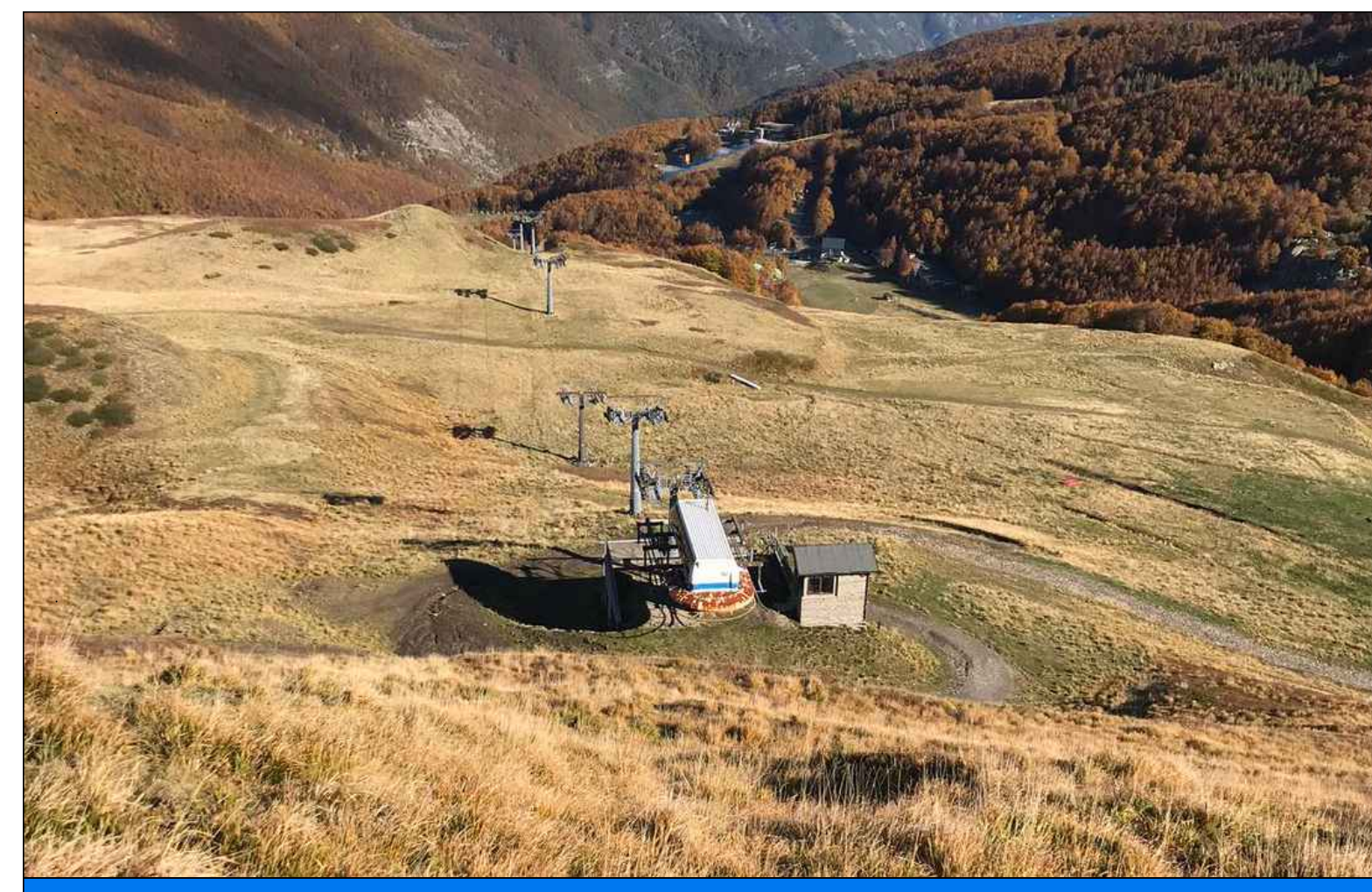


FOTO 8 - Seggiovia Direttissima - Stazione di Monte



FOTO 10 - Seggiovia Direttissima - Linea e Sostegni



FOTO 11 - Seggiovia Direttissima - Linea e Sostegni



FOTO 12 - Seggiovia Direttissima - Linea e Sostegni