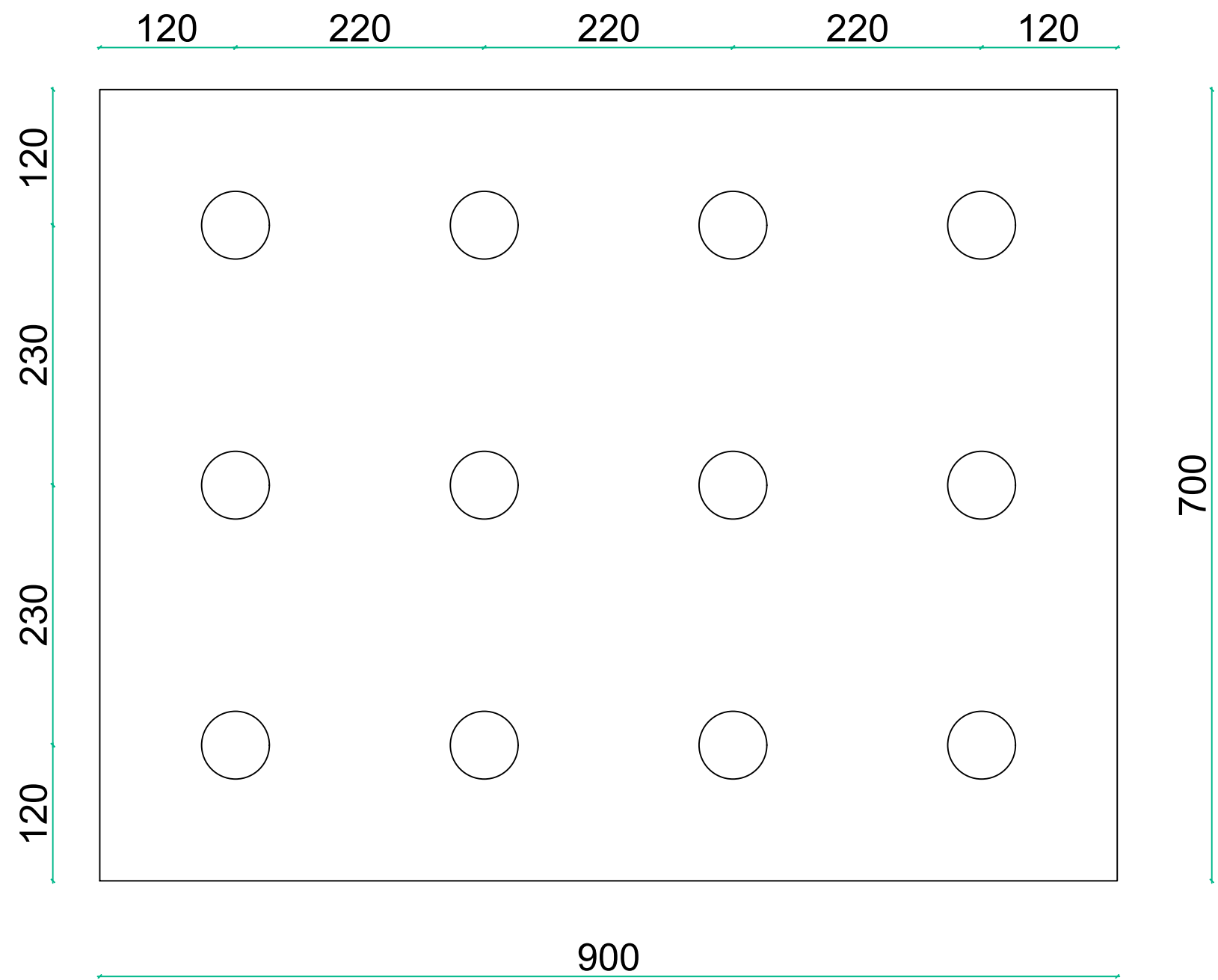
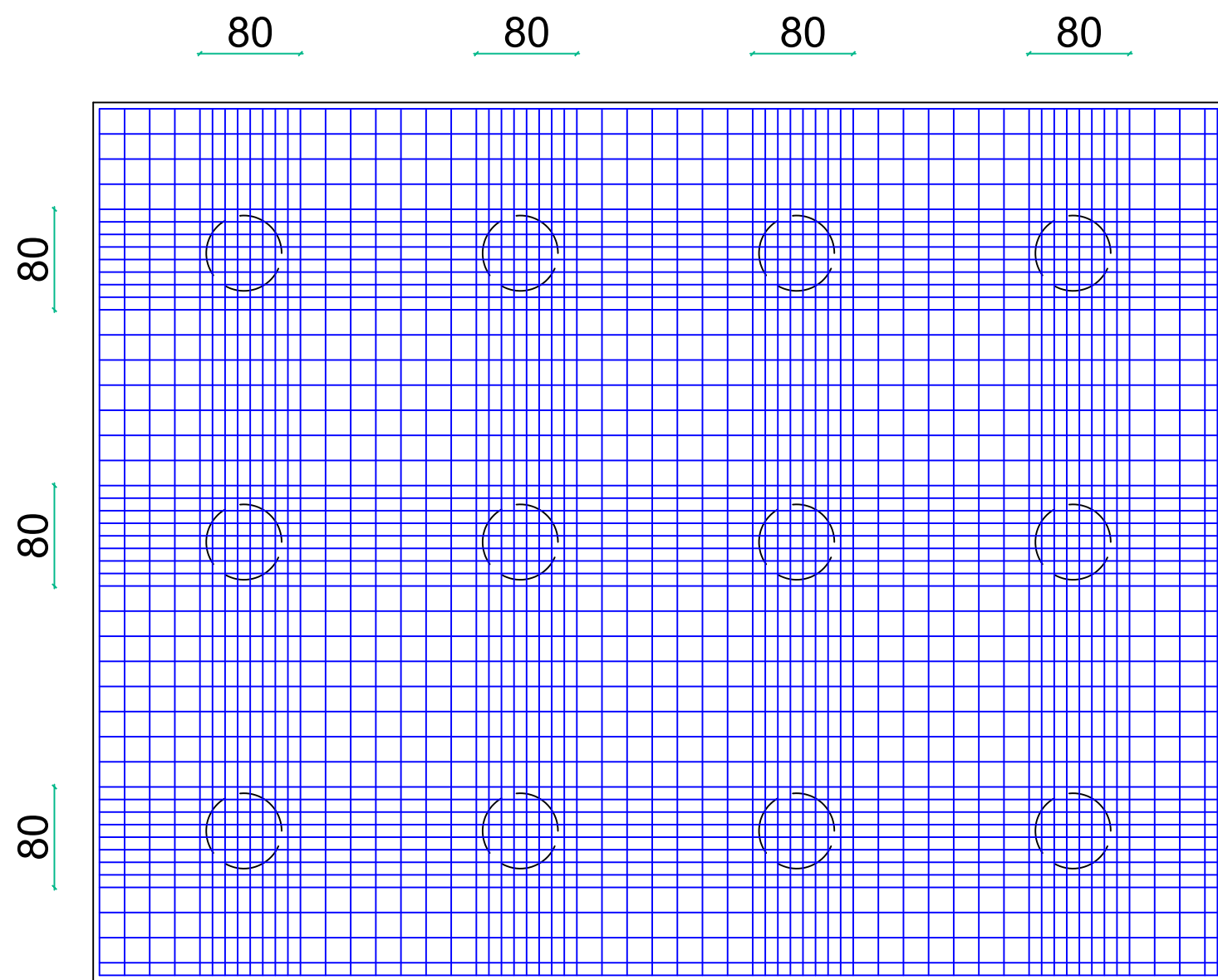


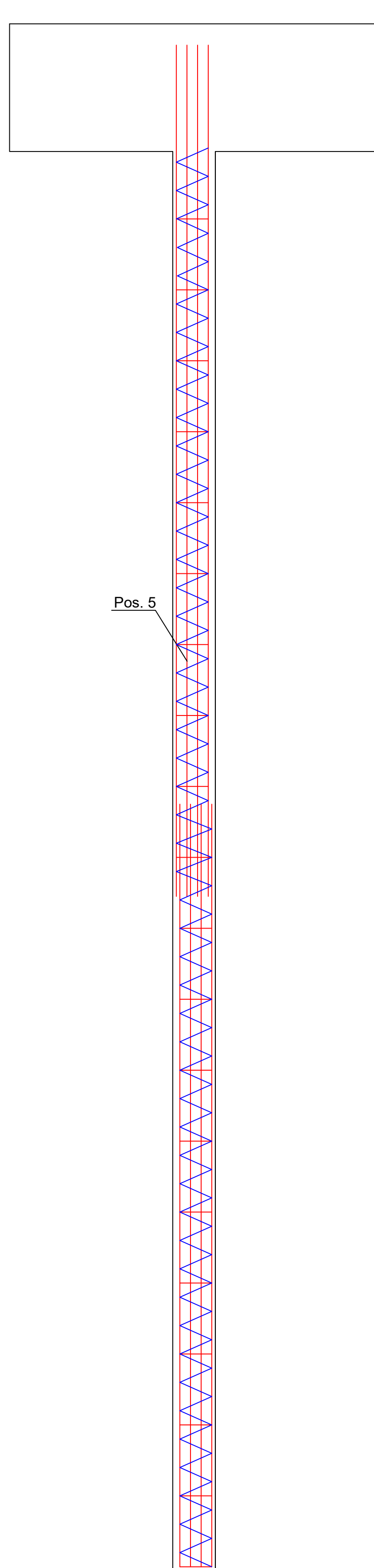
PIANTA FONDAZIONI



PIANTA ARMATURA FONDAZIONI



PALO DI FONDAZIONE - SEZIONE TRASVERSALE E DISTINTA ARMATURA



Posizione n.5

1200

L = 2275 cm
20Ø22

1075

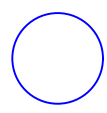
60

Staffa circolare



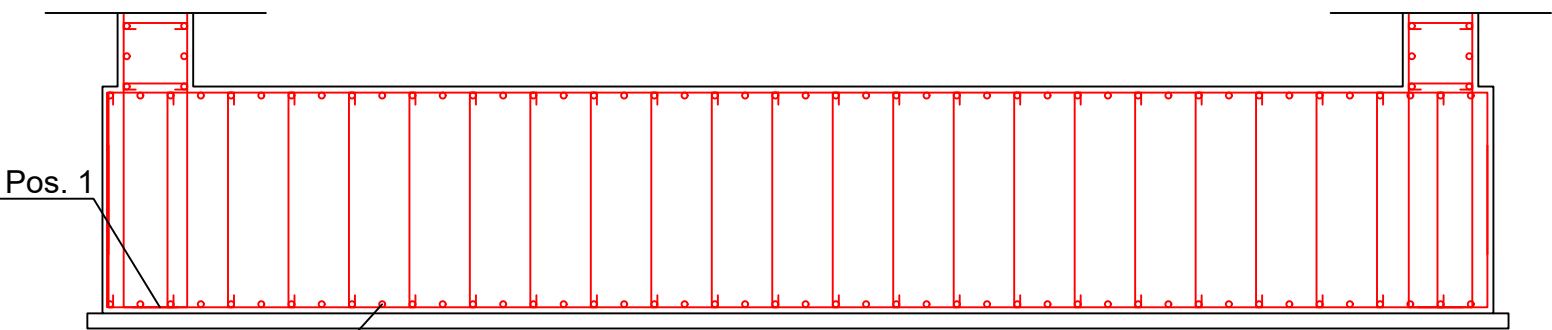
L = 200 cm
1Ø12/100"

Staffa elicoidale



L = 173 cm
1Ø12/10"

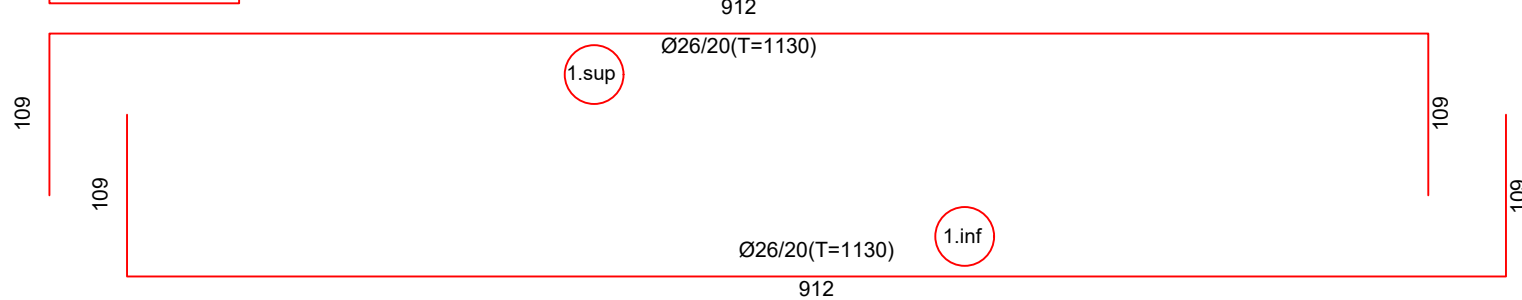
SEZIONE TRASVERSALE E DISTINTA ARMATURA



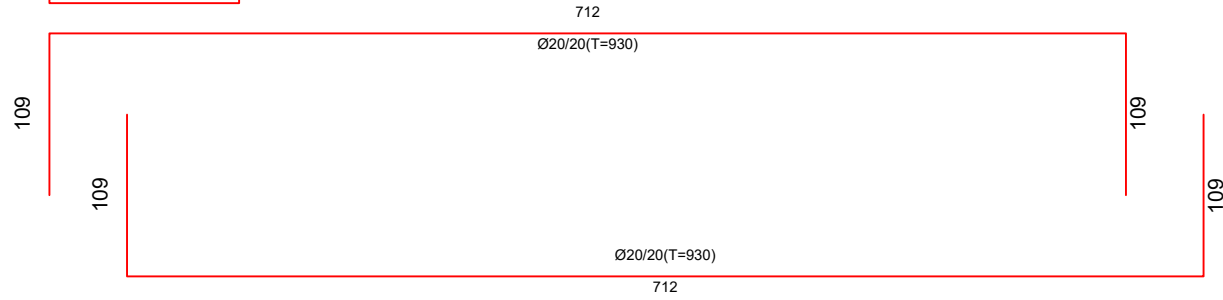
Pos. 1

Pos. 2

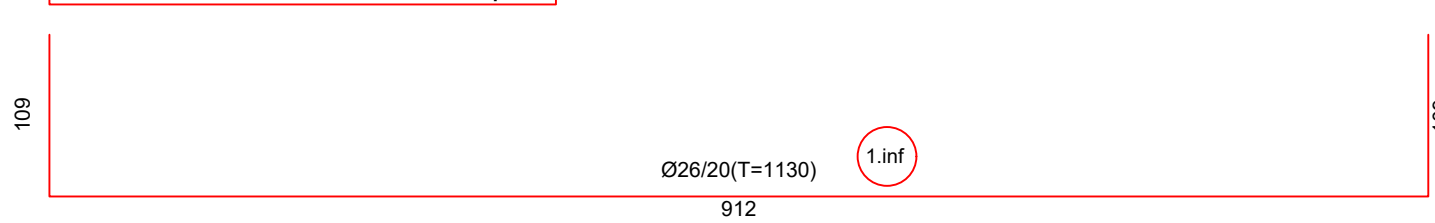
Posizione n.1



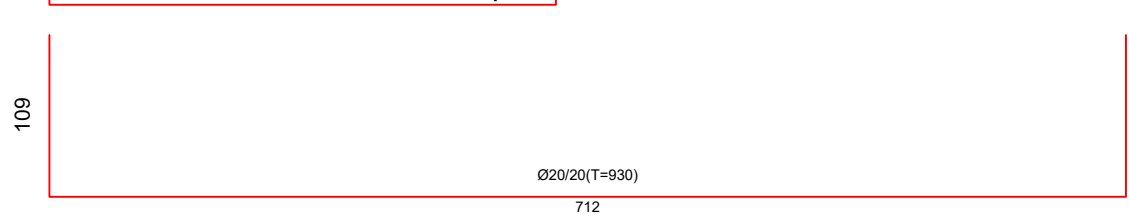
Posizione n.2



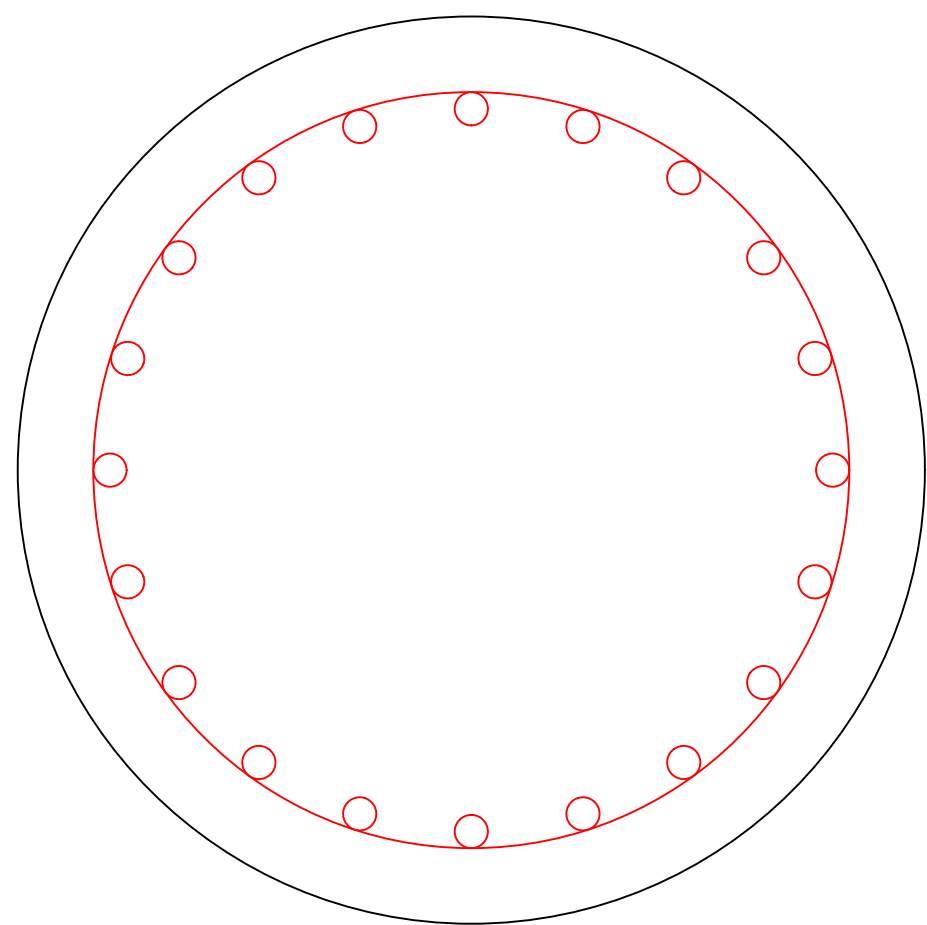
Posizione n.3 - Infilamento testa palo



Posizione n.4 - Infilamento testa palo



SEZIONE PALO DI FONDAZIONE



60



AIPO
Agenzia Interregionale per il fiume Po



Finanziato dall'Unione europea
NextGenerationEU

Agenzia Interregionale per il fiume Po
Strada Giuseppe Garibaldi 75 - 43121 Parma

PROGETTO ESECUTIVO

MO-E-1383 LOTTO 4 - COD. OPERA 1392 INTERVENTI DI ADEGUAMENTO E MESSA IN SICUREZZA DELLA CASSA DI LAMINAZIONE DEL FIUME SECCHIA ALLA NORMATIVA DPR 1363/1959 E DM 26/06/2014, COMPENSIVI DELL'UTILIZZO DELL'INVASO A SCOPI IRRIGUI. INVESTIMENTI IN INFRASTRUTTURE IDRICHE PRIMARIE PER LA SICUREZZA DELL'APPROVVIGIONAMENTO IDRICO DELL'INVESTIMENTO PNRR-M2C4-I4.1

CUP: B94H20001600001

COD. PNRR-M2C4-I4.1-A1-1

CIG: A0069CAD95

Ditta esecutrice dei lavori:

VALBASENTO LAVORI srl

sede legale: Contrada Parata n. 1
75010 - Calciaro (MT)
P.IVA: 01159240777
PEC: valbasento@pec.it

VALBASENTO LAVORI srl

RTP progettazione:

Ing. Giuseppe De Venuto

(Ordine Ingegneri Bari n. 4888)

STUDIO SIGMA srl

Direttore Tecnico Ing. Giuseppe Sforza

(Ordine Ingegneri Bari n. 3858)

Ing. Biagio Nobile

(Ordine Ingegneri Brindisi n. 1031)

Arch. Laura Rubino

(Ordine Architetti Bari n. 866)

Geol. Pietro Pepe

(Ordine Geologi Puglia n. 402)

Ing. Claudio Gallo

(Ordine Ingegneri BAT n. B80)

RUP:

dott.ing. Massimo Valente

CODICE:

C.02

NOME ELABORATO:

IMPIANTO DI SOLLEVAMENTO - CARPENTERIE E ARMATURA FONDAZIONI

SCALA:

1:50

DATA	REV.	DESCRIZIONE
giugno 2024	REV. 00	Emesso per progetto esecutivo