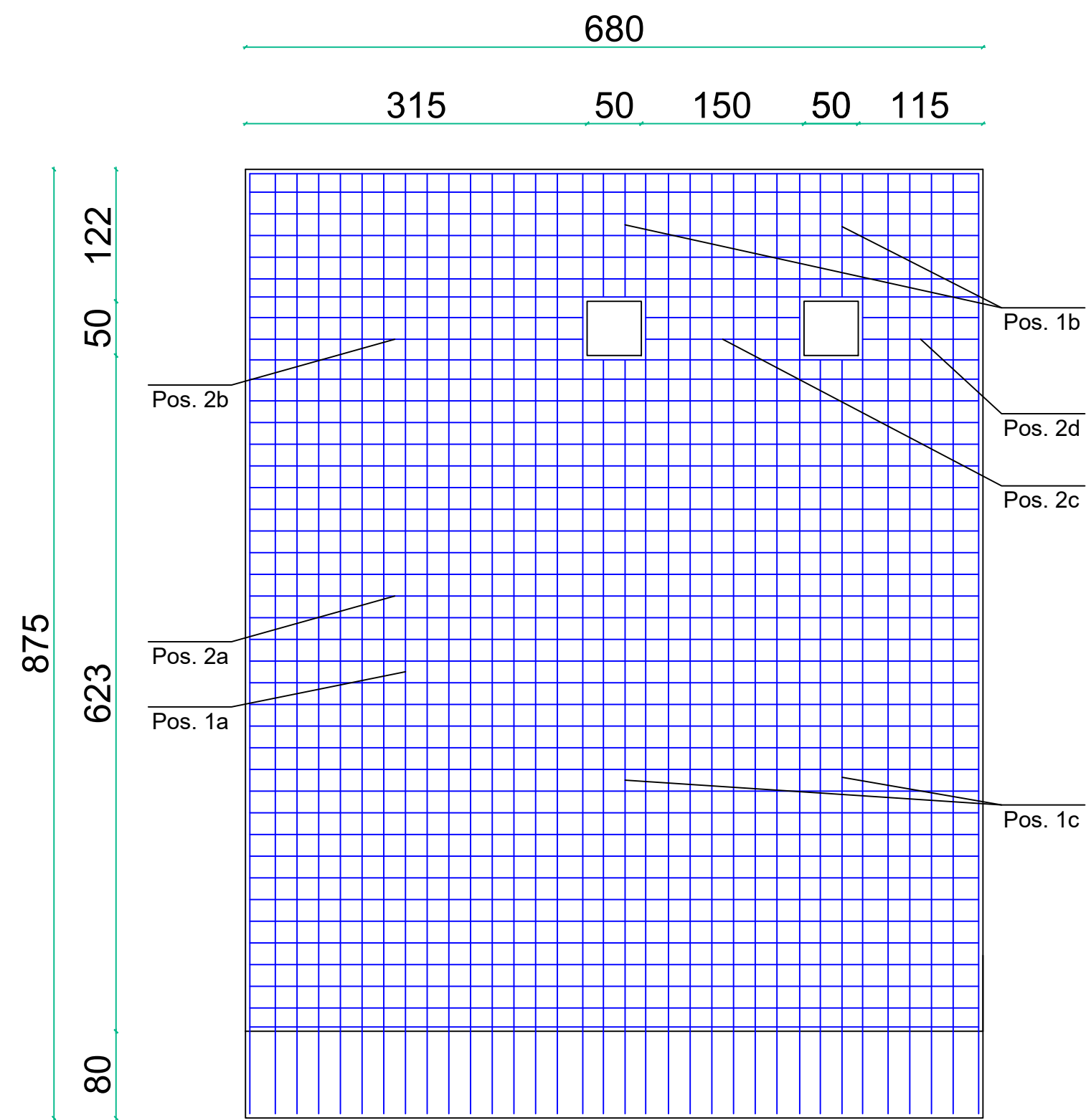
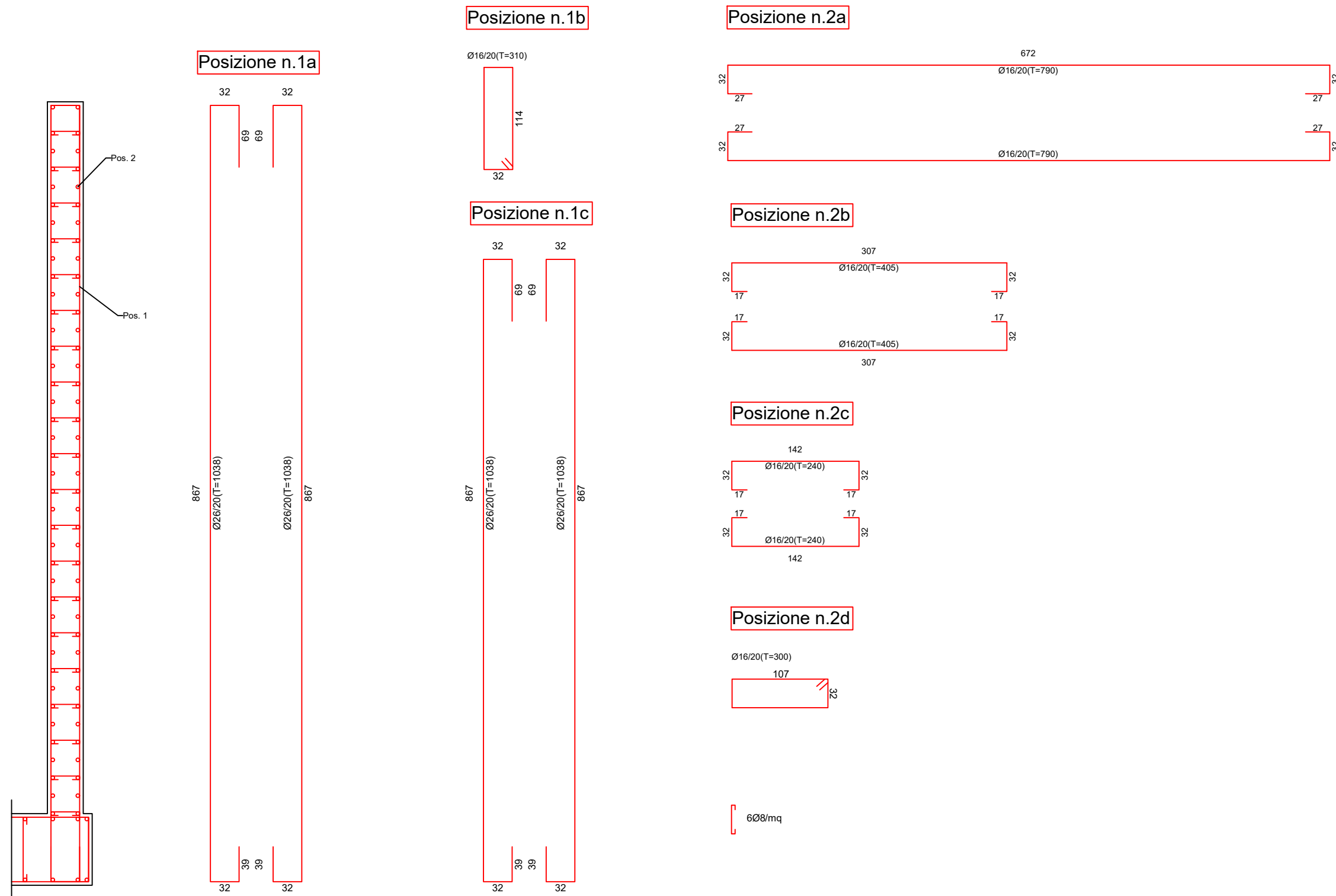


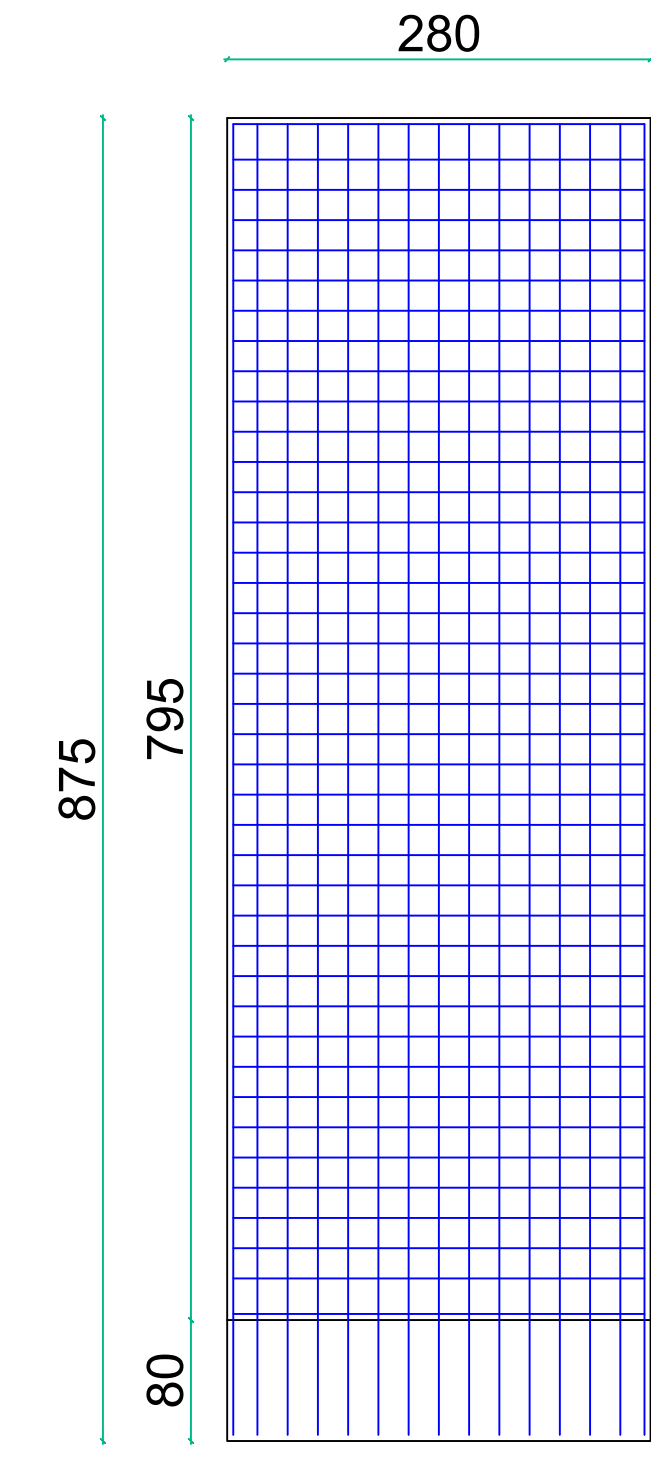
P201 - SEZIONE LONGITUDINALE



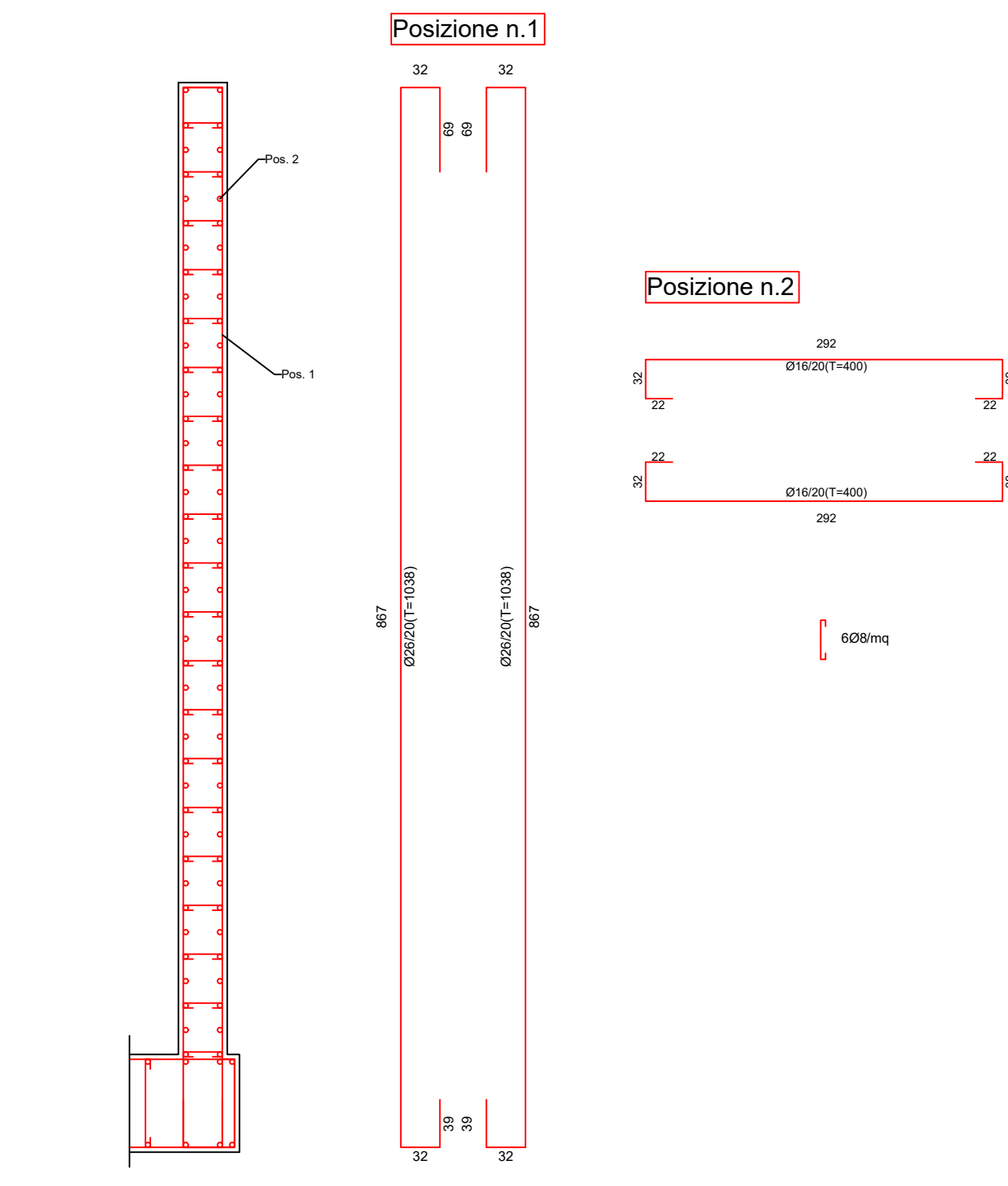
P201 - SEZIONE TRASVERSALE E DISTINTA ARMATURA



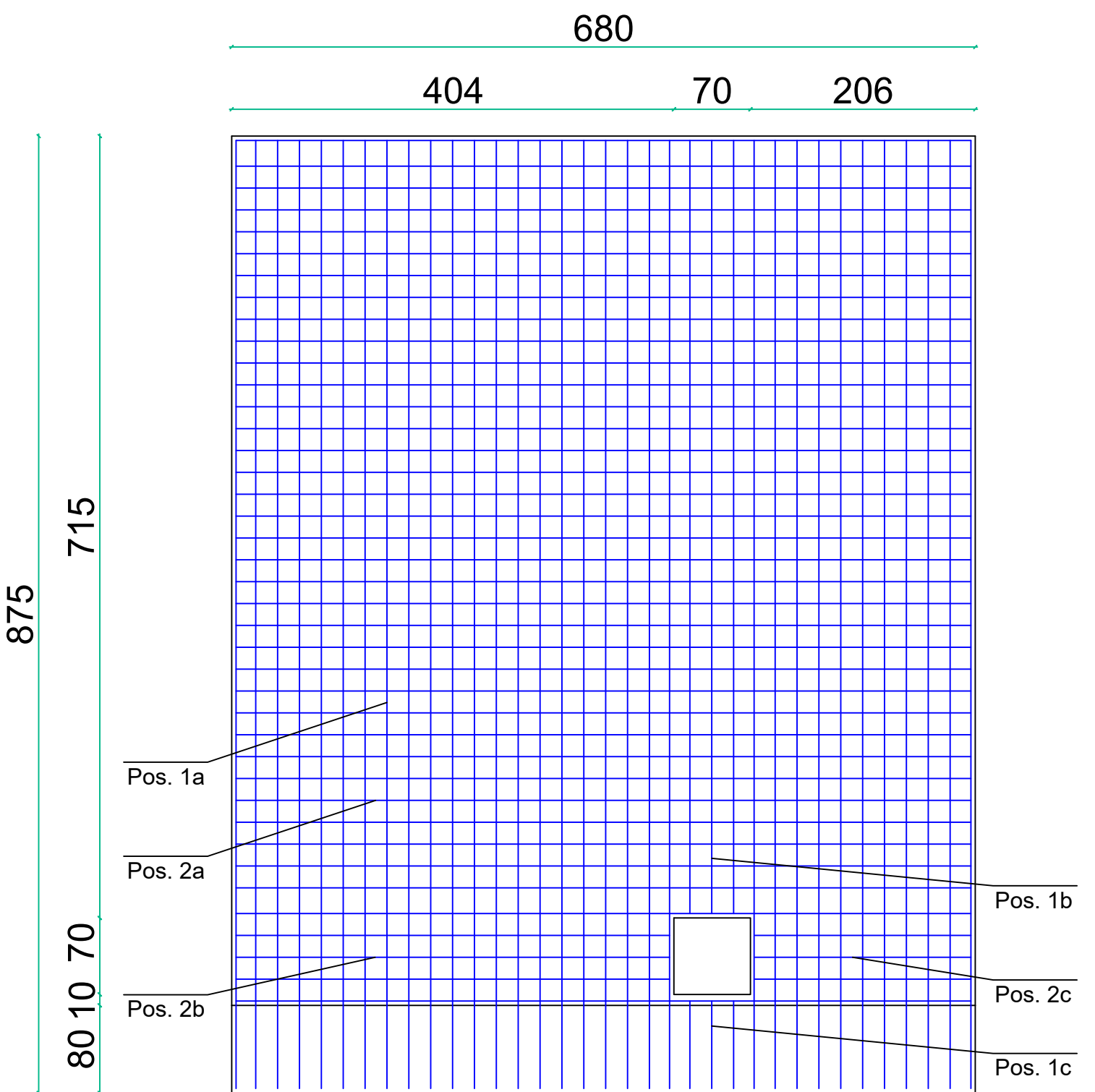
P202 - SEZIONE LONGITUDINALE



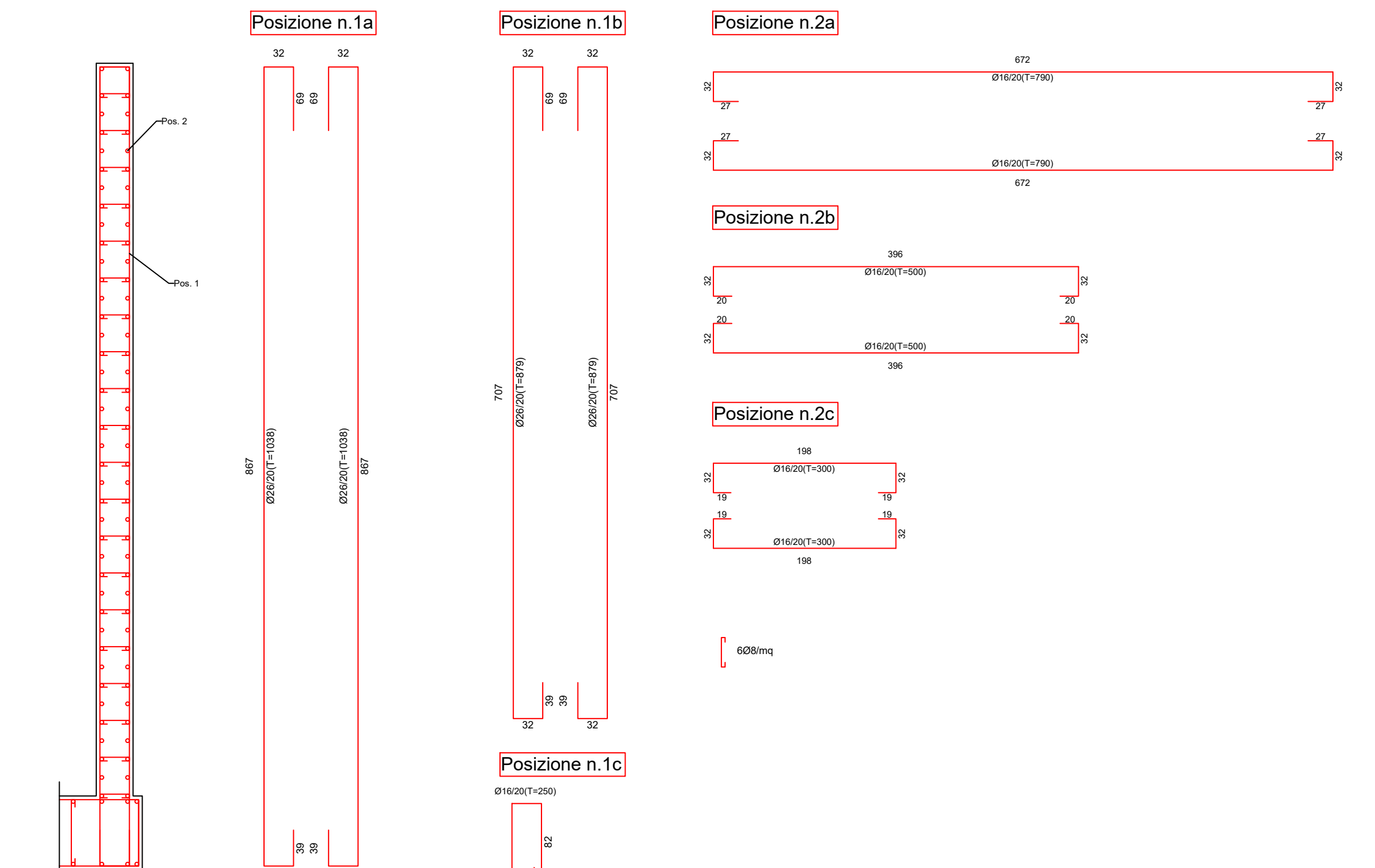
P202 - SEZIONE TRASVERSALE E DISTINTA ARMATURA



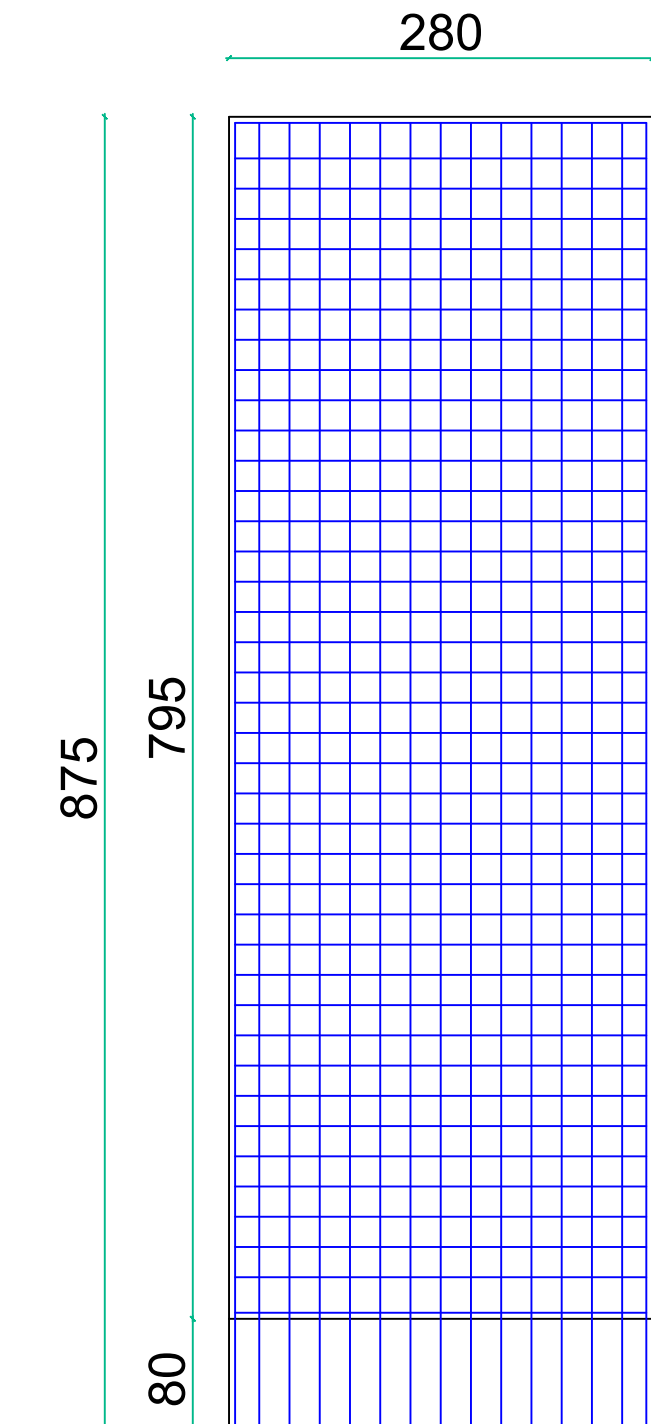
P203 - SEZIONE LONGITUDINALE



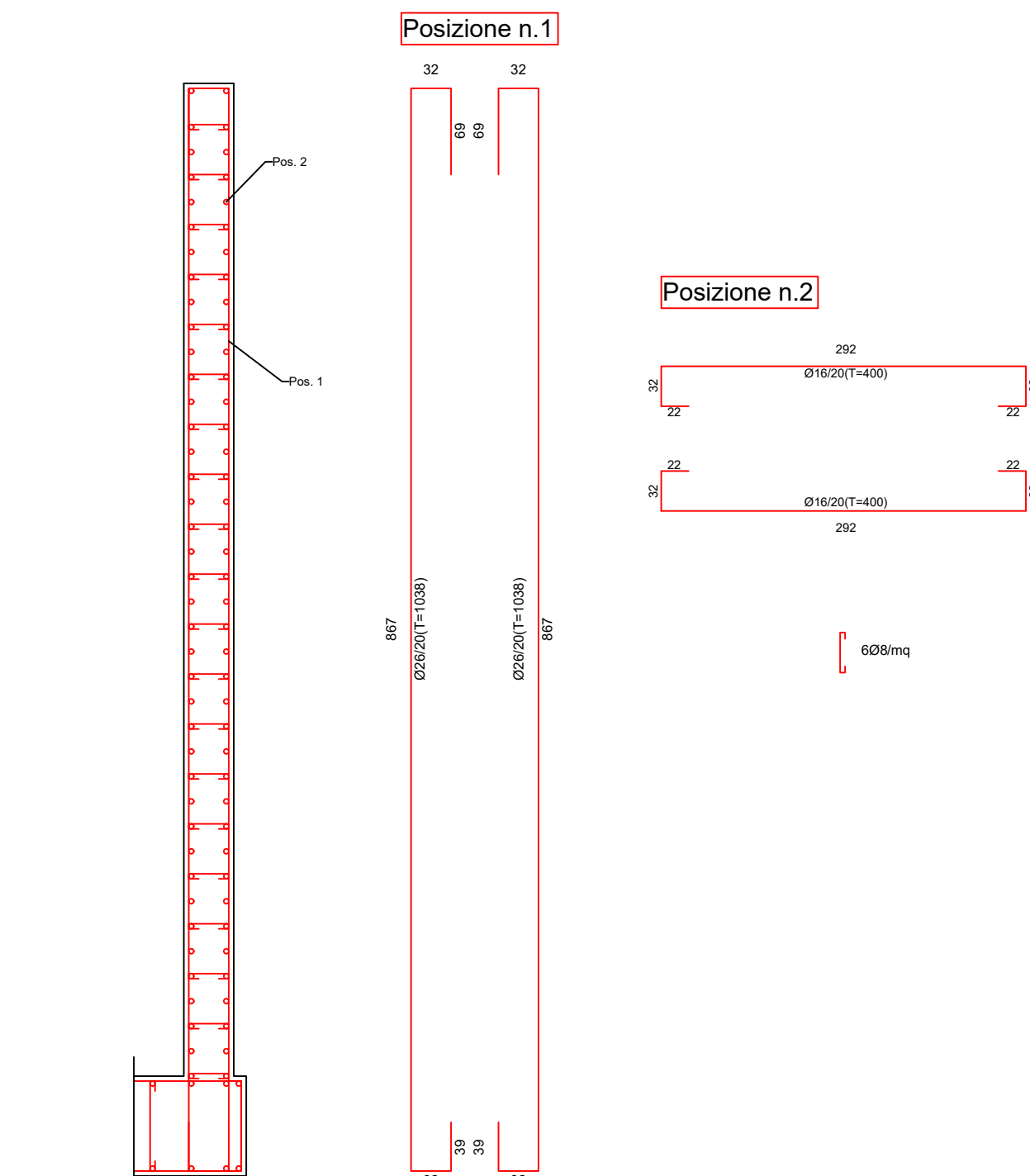
P203 - SEZIONE TRASVERSALE E DISTINTA ARMATURA



P204 - SEZIONE LONGITUDINALE



P204 - SEZIONE TRASVERSALE E DISTINTA ARMATURA



Agenzia Interregionale per il fiume Po
Strada Giuseppe Garibaldi 75 - 43121 Parma

PROGETTO ESECUTIVO

MO-E-1383 LOTTO 4 - COD. OPERA 1392 INTERVENTI DI ADEGUAMENTO E MESSA IN SICUREZZA DELLA CASSA DI LAMINAZIONE DEL FIUME SECCHIA ALLA NORMATIVA DPR 1363/1959 E DM 26/06/2014, COMPRESIVI DELL'UTILIZZO DELL'INVASO A SCOPI IRRIGUI. INVESTIMENTI IN INFRASTRUTTURE IDRICHE PRIMARIE PER LA SICUREZZA DELL'APPROVVIGIONAMENTO IDRICO DELL'INVESTIMENTO PNRR-M2C4-I4.1

CUP: B94H20001600001 COD. PNRR-M2C4-I4.1-A1-1 CIG: A0069CAD95

Ditta esecutrice dei lavori:
VALBASENTO LAVORI srl
sede legale: Contrada Parata n. 1
75010 - Calciano (MT)
P.IVA: 01159240777
PEC: valbasento@pec.it

RTP progettazione:
Ing. Giuseppe De Venuto
(Ordine Ingegneri Bari n. 4888)

STUDIO SIGMA srl
Direttore Tecnico Ing. Giuseppe Sforza
(Ordine Ingegneri Bari n. 3858)

Ing. Biagio Nobile
(Ordine Ingegneri Brindisi n. 1031)

Arch. Laura Rubino
(Ordine Architetti Bari n. 866)

Geol. Pietro Pepe
(Ordine Geologi Puglia n. 402)

Ing. Claudio Gallo
(Ordine Ingegneri BAT n. 880)

CODICE:
C.06

NOME ELABORATO:
POZZETTO DI SCONNESSIONE - CARPENTERIE E ARMATURA PARETI

SCALA:
1:50

DATA	REV.	DESCRIZIONE
giugno 2024	REV. 00	Emesso per progetto esecutivo