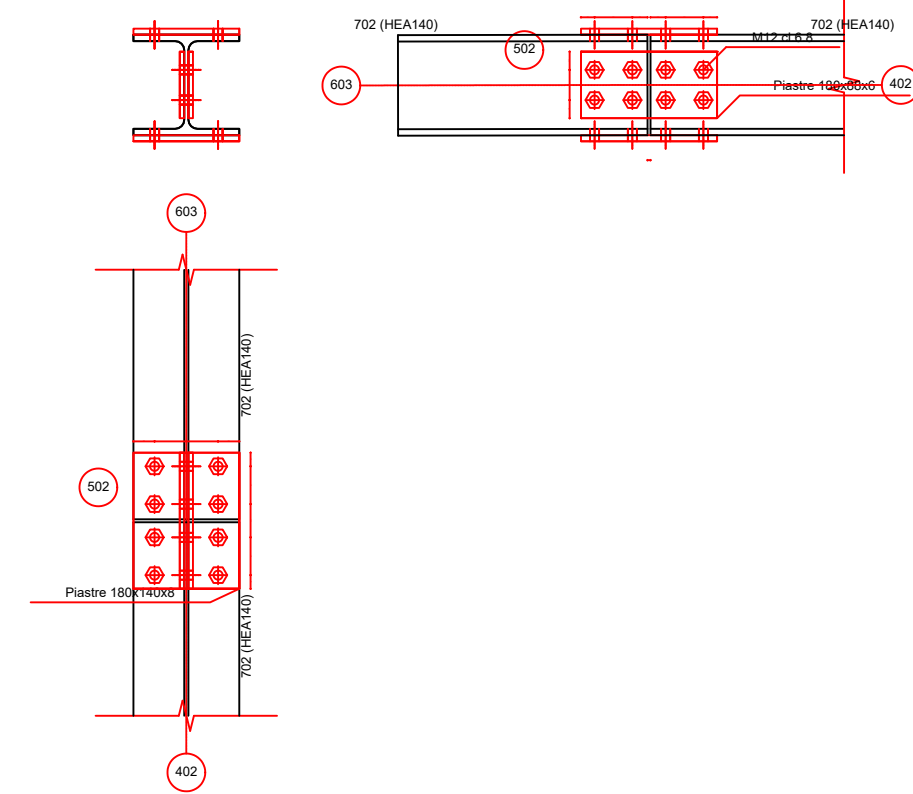
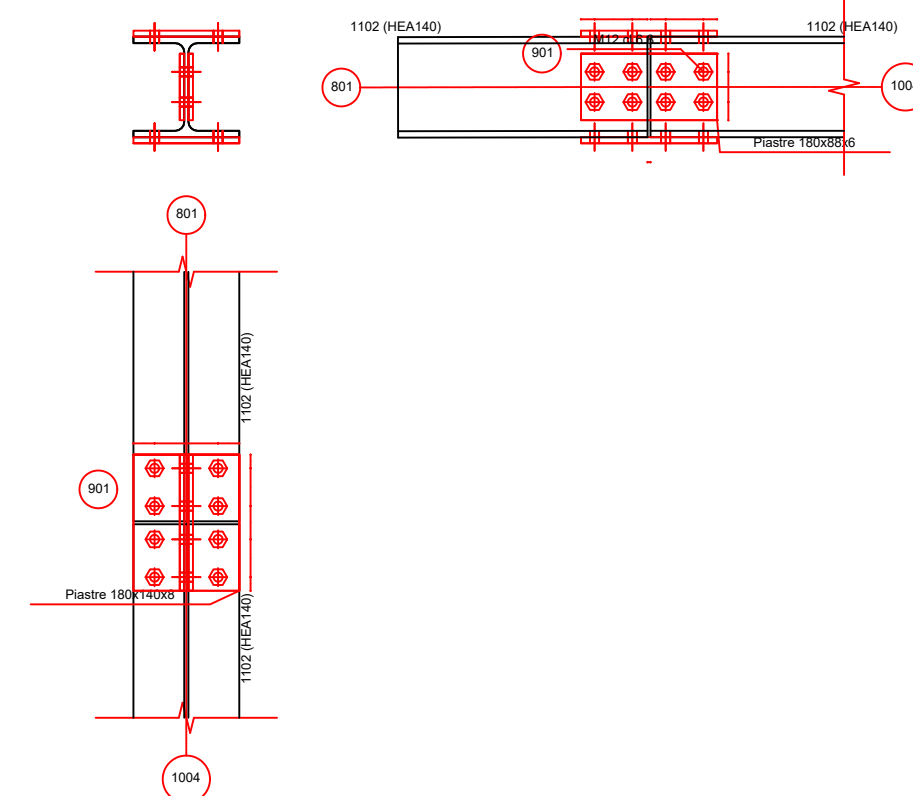


Giunti tipo A

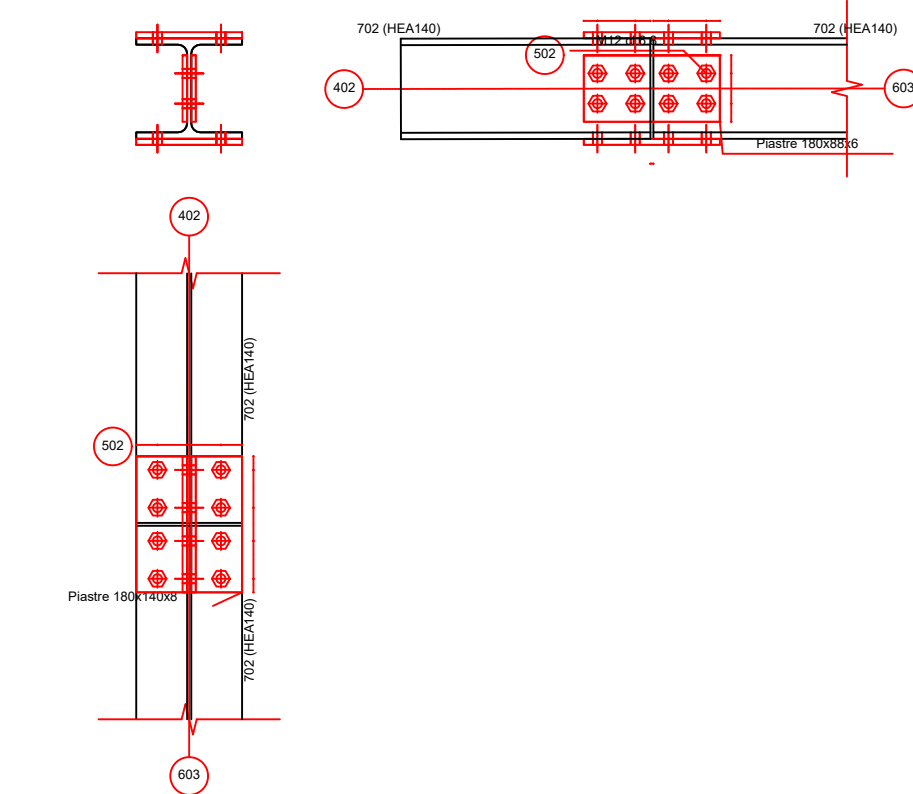
Collegamento 0502_0402



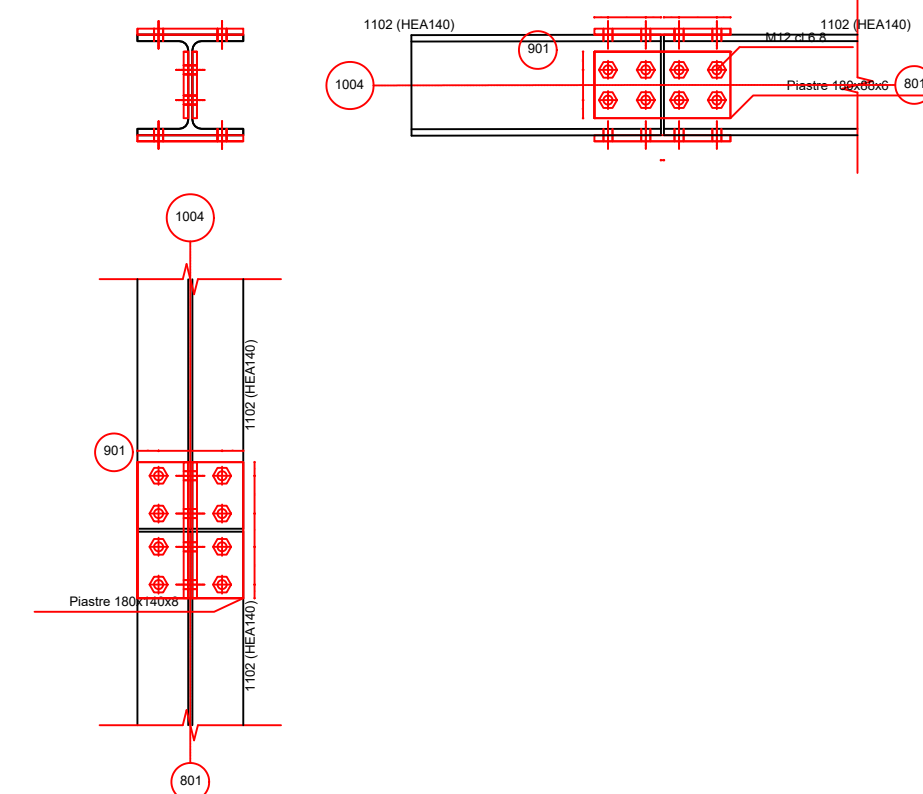
Collegamento 0901_1004



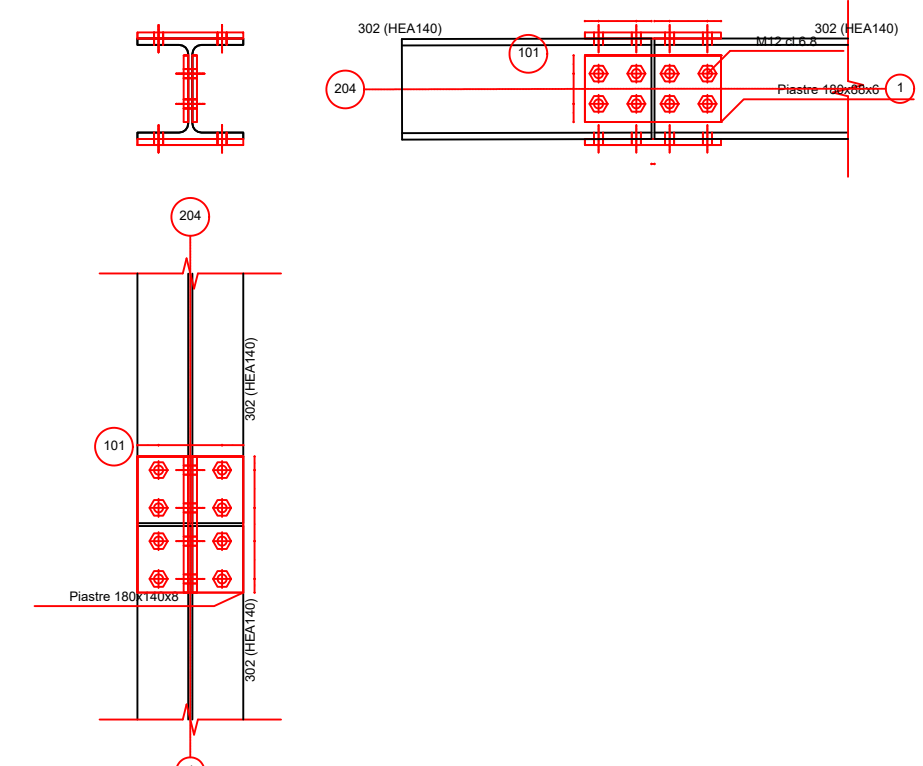
Collegamento 0502_0603



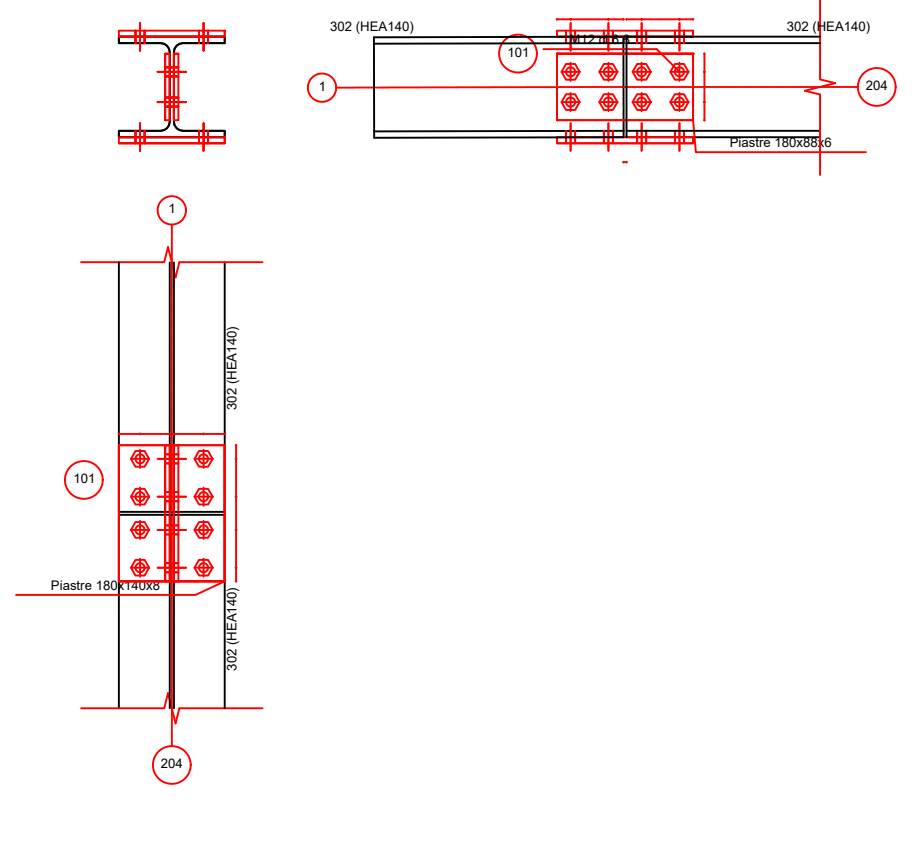
Collegamento 0901_0801



Collegamento 0101_0001

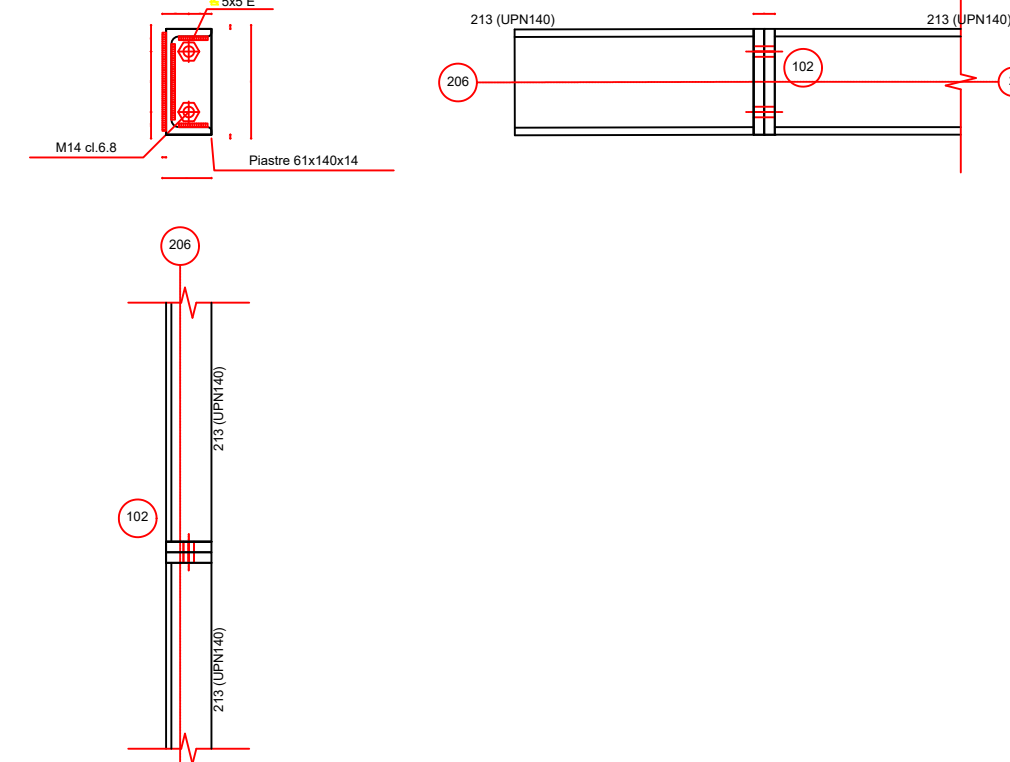


Collegamento 0101_0204

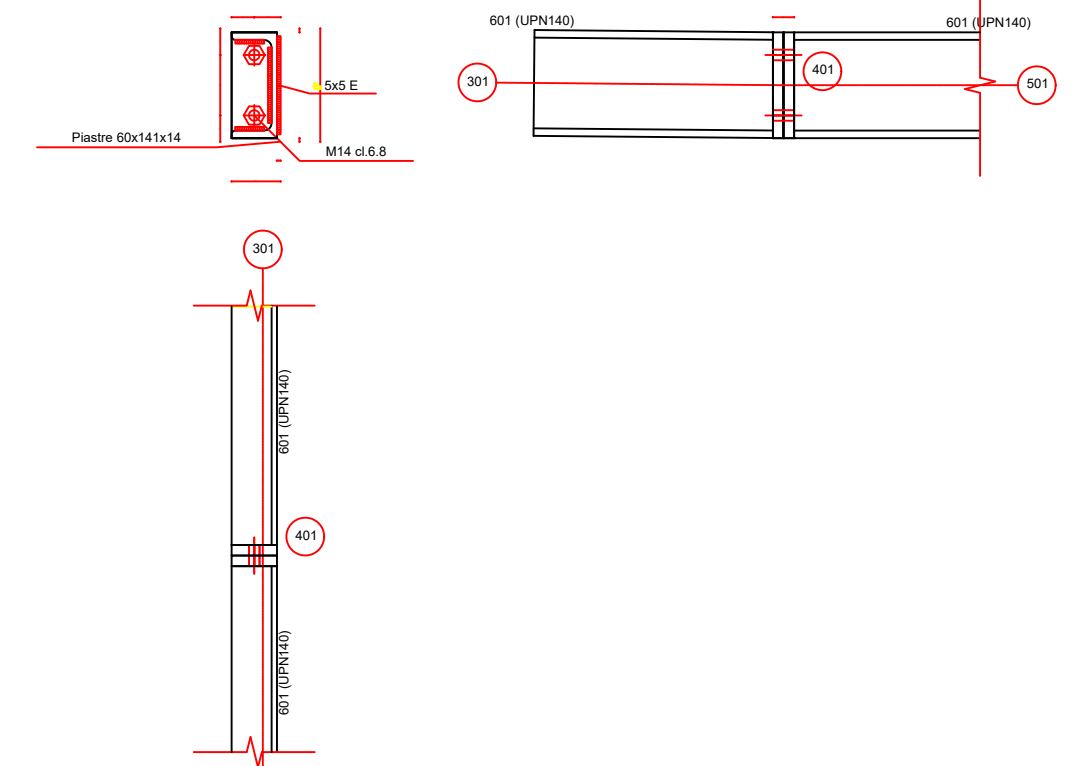


Giunti tipo B

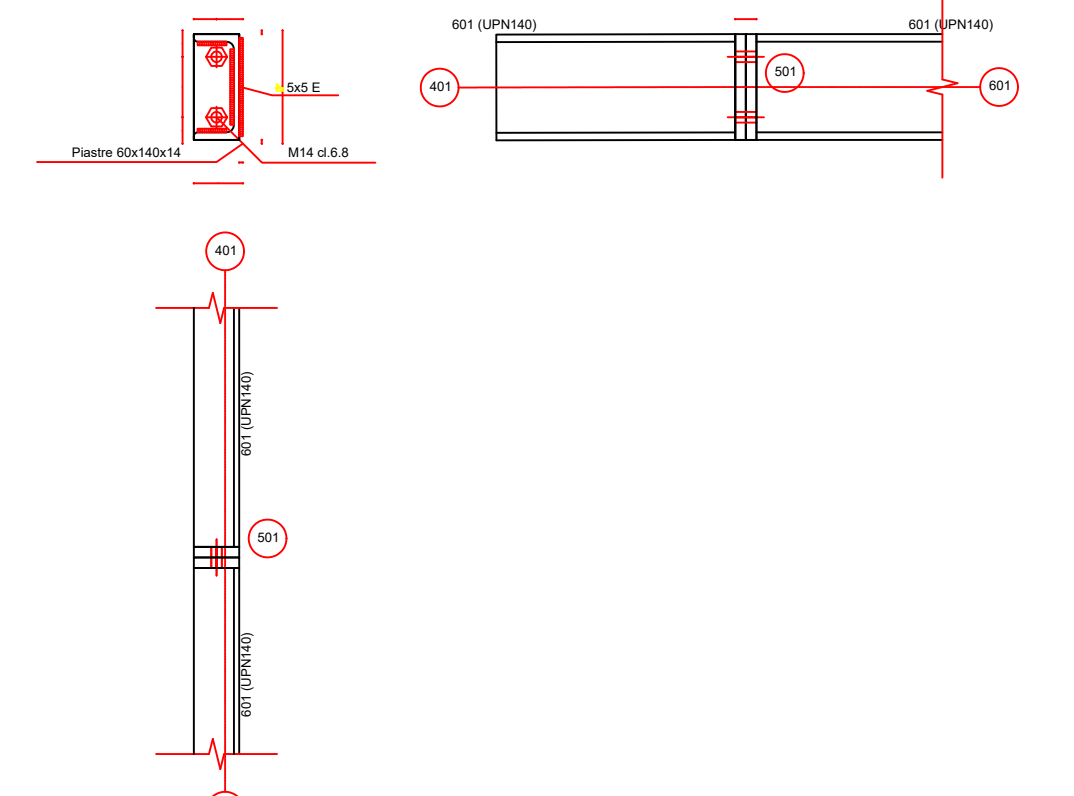
Collegamento 0102_0002



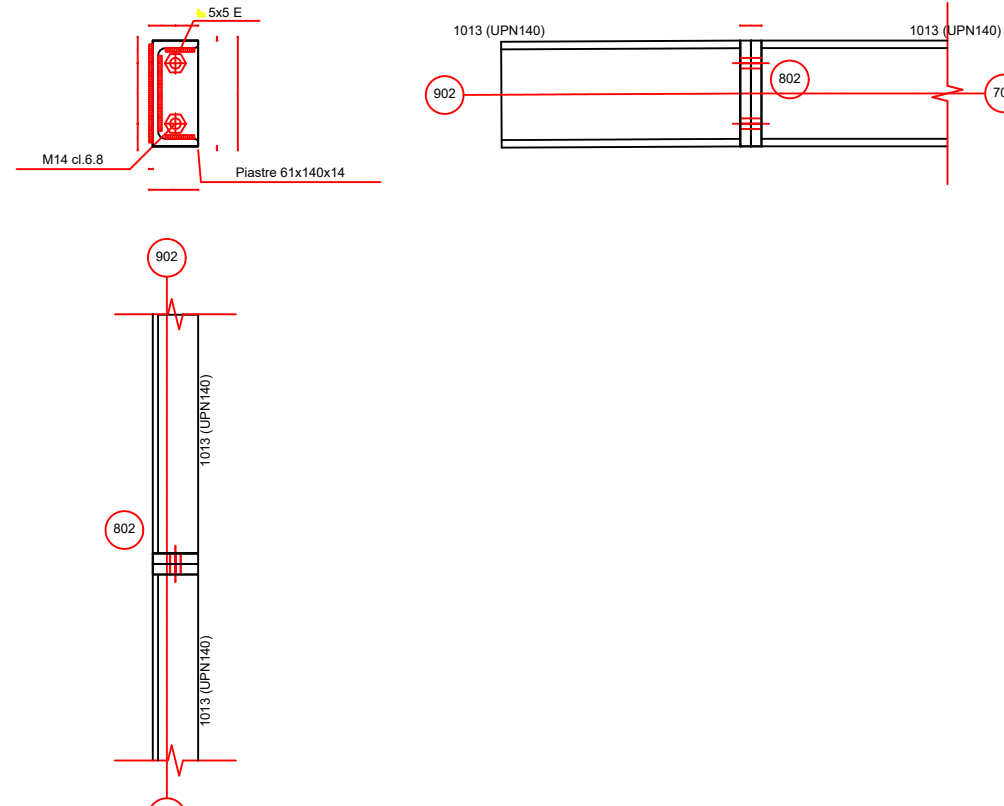
Collegamento 0401_0501



Collegamento 0501_0601

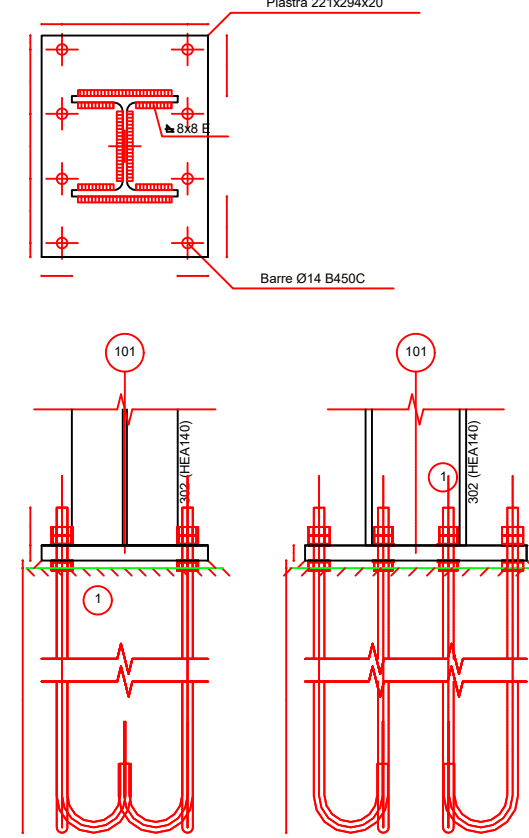


Collegamento 0802_0702



Giunti tipo C

Collegamento 0001_0101



Agenzia Interregionale per il fiume Po
Strada Giuseppe Garibaldi 75 - 43121 Parma

PROGETTO ESECUTIVO

MO-E-1383 LOTTO 4 - COD. OPERA 1392 INTERVENTI DI ADEGUAMENTO E MESSA IN SICUREZZA DELLA CASSA DI LAMINAZIONE DEL FIUME SECCHIA ALLA NORMATIVA DPR 1363/1959 E DM 26/06/2014, COMPRENSIVI DELL'UTILIZZO DELL'INVASO A SCOPI IRRIGUI. INVESTIMENTI IN INFRASTRUTTURE IDRICHE PRIMARIE PER LA SICUREZZA DELL'APPROVVIGIONAMENTO IDRICO DELL'INVESTIMENTO PNRR-M2C4-I4.1

CUP: B94H20001600001 COD. PNRR-M2C4-I4.1-A1-1 CIG: A0069CAD95

Ditta esecutrice dei lavori:
VALBASENTO LAVORI srl
sede legale: Contrada Parata n. 1
75010 - Calciano (MT)
P.IVA: 01159240777
PEC: valbasento@pec.it

VAI BASENTO LAVORI srl

RTP progettazione:
Ing. Giuseppe De Venuto
(Ordine Ingegneri Bari n. 4888)

STUDIO SIGMA srl
Direttore Tecnico ing. Giuseppe Sforza
(Ordine Ingegneri Bari n. 3858)

Ing. Biagio Nobile
(Ordine Ingegneri Brindisi n. 1031)

Arch. Laura Rubino
(Ordine Architetti Bari n. 866)

Geol. Pietro Pepe
(Ordine Geologi Puglia n. 402)

Ing. Claudio Gallo
(Ordine Ingegneri BAT n. B80)

RUP:
dott.ing. Massimo Valente

| | |
|---------|-----------------|
| CODICE: | NOME ELABORATO: |
| C.15 | |

| | |
|--------|--|
| SCALA: | IMPIANTO DI SOLLEVAMENTO - PARTICOLARI GIUNTI SCALA IN ACCIAIO |
| 1:20 | |

| DATA | REV. | DESCRIZIONE |
|-------------|---------|-------------------------------|
| giugno 2024 | REV. 00 | Emesso per progetto esecutivo |
| | | |
| | | |
| | | |