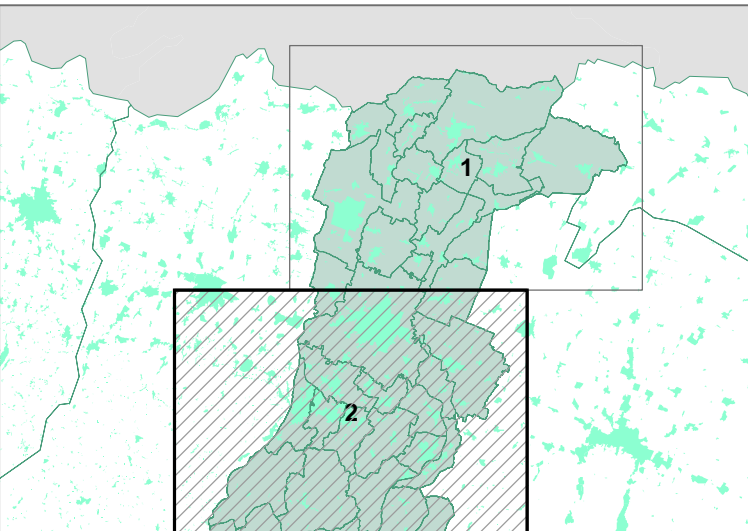


CARTA 4

Assetto strutturale del sistema insediativo e del territorio rurale

Tavola 4.2
Scala 1:50.000

Adottato con D.C.P. n.112 del 22/07/2008
Approvato con D.C.P. n.46 del 18/03/2009



AREA PROGRAMMAZIONE E PIANIFICAZIONE TERRITORIALE
SISTEMA INSEDIATIVO TERRITORIALE
PROVINCIA DI MODENA

VOCI DI LEGENDA

----- Confini regionali
----- Confini provinciali
----- Confini comunali

Fattori strutturali delle relazioni tra paesaggio e assetto insediativo

- Reticolo idrografico principale
- Ambito fluviale di alta pianura
- Ambito delle valli di bassa pianura
- Sistema della quinta collinare
- Discontinuità del sistema insediativo
- Siti di interesse comunitario (SIC) - Zone a protezione speciale (ZPS)
- Parchi e aree protette (esistenti)

Territorio rurale

- Aree di valore naturale e ambientale
- Ambiti agricoli di rilievo paesaggistico
- Ambiti ad alta vocazione produttiva agricola
- Ambiti agricoli periurbani

Sistema insediativo

Centri urbani e centri abitati: aree urbanizzate e pianificate per destinazioni urbane

Città regionali

- C.O. Centri ordinari
- C.I. Centri integrativi principali
- C.I.P. Centri integrativi di presidio
- C.B. Centri di base
- c.t. Centri specialistici dell'economia turistica montana

Ambiti territoriali con forti relazioni funzionali tra centri urbani (Sistemi urbani complessi)

- R1 - Carpi, Soliera, Novi di Modena
- R2 - Concordia sulla Secchia, San Possidonio
- R3 - Mirandola, Carpi, Sassuolo, San Prospero
- R4 - Finale Emilia, San Felice sul Panaro, Camporosso
- R5 - Badiglia, Borsari, Ravenna, Nonola
- R6 - Modena, Soliera, Novara, Campogalliano, Formigine, Castelfranco Emilia
- R7 - Sassuolo, Fiorano Modenese, Maranello, Formigine
- R8 - Castelfranco Emilia, Castelfranco di Modena
- R9 - Castelfranco Emilia, San Cesario sul Panaro
- R10 - Zocca, Montese, Guidice
- R11 - Serravalle, Pavullo nel Frignano, Lama Mocogno, Polinago
- R12 - Pignone sulla Secchia, Palagiano, Montefiorino, Frassinoro
- R13 - Montecatini, Sestola, Fiorano
- R14 - Roncole Verdi, Pievepelago, Fiumbello

Poli funzionali e dotazioni territoriali

- (1) Stazione ferroviaria di Modena
- (2) Stazione autostradale Modena
- (3) Policlinico Universitario e Scuola di Medicina e Chirurgia di Modena
- (4) Nuovo Ospedale S. Agostino-Estense a S. Giovanni
- (5) Sistema dei poli universitari di Modena
- (6) Quartiere Filarico di Modena
- (7) Scalo ferroviario di Cittanova-Marzaglia (in fase di realizzazione)
- (8) Granditalia a Modena
- (9) La Rotonda a Modena
- (10) Borgogioiosa a Carpi
- (11) Delta Mirandola a Mirandola
- (12) Panorama a Sassuolo
- (13) Palasport e Centro commerciale I Portali a Modena
- (14) Stadio e Centro Nuoto Dogli a Modena
- (15) Polo Funzionale dello sci - Sistema Cimone
- (16) Terme di Salsomaggiore a Sassuolo

Altre dotazioni di rilievo sovramunicipale

Edifici e complessi per l'istruzione superiore all'obbligo (selezione)

- (1) Poli scolastici superiori nella città di Modena
- (2) Carpi
- (3) Mirandola
- (4) Vignola
- (5) Sassuolo
- (6) Pavullo nel Frignano
- (7) Finale Emilia

Sedi culturali, musei

- (8) Palazzo Ducale di Sassuolo
- (9) Galleria Ferrari a Maranello

Attrezzature sanitarie e ospedaliere:

- (10) Ospedale Ramazzini di Carpi
- (11) Ospedale S. Maria Bianca di Mirandola
- (12) Nuovo Ospedale Civile di Sassuolo
- (13) Ospedale di Vignola
- (14) Ospedale di Pavullo nel Frignano
- (15) Ospedale di Finale Emilia
- (16) Castelfranco Emilia

Direttrici Sanitari

- (17) Mirandola
- (18) Carpi
- (19) Castelfranco Emilia
- (20) Sassuolo
- (21) Vignola
- (22) Pavullo nel Frignano

Sedi istituzionali

- (23) Università di Modena
- (24) Tribunale di Modena
- (25) Tribunale di Modena
- (26) Tribunale di Modena
- (27) Tribunale di Modena
- (28) Tribunale di Modena

Impianti sportivi e di spettacolo per manifestazioni a grande consumo di pubblico

- (29) Spedite di Modena

Multisale cinematografica di grandi e medie dimensioni:

- (26) Multisala di Modena
- (27) Multisala di Carpi
- (28) Multisala di Mirandola (previsione)

Servizi trasporto pubblico - Stazioni ferroviarie

- (29) Carpi
- (30) Sassuolo
- (31) Castelfranco Emilia

Servizi trasporto pubblico - Stazioni delle autostrade

- (32) Mirandola
- (33) Vignola
- (34) Pavullo nel Frignano

Sistema produttivo

Ambiti specializzati per attività produttive di rilievo sovramunicipale

- Denominazione
- (1) San Felice sul Panaro
- (2) Finale Emilia
- (3) Carpi
- (4) Modena
- (5) Modena - Marzaglia - Campogalliano
- (6) Ambito del Frignano
- (7) Sassuolo-Fiorano Modenese-Maranello
- (8) Vignola - Spilamberto
- (9) Mirandola
- (10) Castelfranco Emilia - San Cesario sul Panaro

AEA - Aree ecologicamente attrezzate

Ambiti territoriali di coordinamento delle politiche locali sulle aree produttive

- (A) Carpi, Soliera, Novi di Modena
- (B) Concordia sulla Secchia, Mirandola, San Possidonio
- (C) Finale Emilia, Camporosso, San Felice sul Panaro
- (D) Modigliana, Carpi, Sassuolo
- (E) Badiglia, Borsari, Ravenna, Nonola
- (F) Sassuolo, Fiorano Modenese, Maranello, Formigine
- (G) Castelfranco Emilia, Castelfranco di Modena
- (H) Castelfranco Emilia, San Cesario sul Panaro

Pianificazione comunale (Fonte MOAP 2006):

- Ambiti produttivi di espansione con superficie territoriale superiore a 5 ha
- Ambiti produttivi consolidati

Ambiti produttivi di espansione con superficie territoriale > di 5 ha					
Numero ambito	Comune	Superficie attuale di espansione (ha)	Superficie attuale consolidata (ha)	Superficie attuale consolidata (ha)	% area consolidata su totale attuale
1	Carpi	120.000	120.000	120.000	100
2	Finale Emilia	120.000	120.000	120.000	100
3	Carpi	120.000	120.000	120.000	100
4	Modena	120.000	120.000	120.000	100
5	Modena - Marzaglia - Campogalliano	120.000	120.000	120.000	100
6	Ambito del Frignano	120.000	120.000	120.000	100
7	Sassuolo-Fiorano Modenese-Maranello	120.000	120.000	120.000	100
8	Vignola - Spilamberto	120.000	120.000	120.000	100
9	Mirandola	120.000	120.000	120.000	100
10	Castelfranco Emilia - San Cesario sul Panaro	120.000	120.000	120.000	100
11	Carpi, Soliera, Novi di Modena	120.000	120.000	120.000	100
12	Concordia sulla Secchia, Mirandola, San Possidonio	120.000	120.000	120.000	100
13	Finale Emilia, Camporosso, San Felice sul Panaro	120.000	120.000	120.000	100
14	Modigliana, Carpi, Sassuolo	120.000	120.000	120.000	100
15	Badiglia, Borsari, Ravenna, Nonola	120.000	120.000	120.000	100
16	Sassuolo, Fiorano Modenese, Maranello, Formigine	120.000	120.000	120.000	100
17	Castelfranco Emilia, Castelfranco di Modena	120.000	120.000	120.000	100
18	Castelfranco Emilia, San Cesario sul Panaro	120.000	120.000	120.000	100
19	Zocca, Montese, Guidice	120.000	120.000	120.000	100
20	Serravalle, Pavullo nel Frignano, Lama Mocogno, Polinago	120.000	120.000	120.000	100
21	Pignone sulla Secchia, Palagiano, Montefiorino, Frassinoro	120.000	120.000	120.000	100
22	Montecatini, Sestola, Fiorano	120.000	120.000	120.000	100
23	Roncole Verdi, Pievepelago, Fiumbello	120.000	120.000	120.000	100

Sistema della mobilità

Rete ferroviaria

Stazioni ferroviarie principali del SFR: Stazioni di Modena (P.F. n.1), Carpi, Sassuolo, Castelfranco Emilia (dotazioni sovramunicipali 29,30,31)

altre stazioni del SFR

TAV - Linea ferroviaria ad alta capacità (in costruzione)

Linee ferroviarie esistenti

Nuove linee ferroviarie inserite in PRIT98

Linee forti e bus terminal del trasporto pubblico su gomma

Assi forti di primo livello

Assi forti di secondo livello

Altre autostrade

Autostrade

Strade Statali - Rete della viabilità regionale o interprovinciale

Strade Provinciali - viabilità di livello provinciale

Rete stradale di supporto esistente

Corridoio della Cispadana

Pedemontana (adeguamento e completamento)

Raccordo autostradale Campogalliano-Sassuolo

Completamento complanare Modena

Altri interventi locali significativi sulla viabilità

Infrastrutture viarie oggetto di riqualificazione

Rete principale dei percorsi ciclabili esistente

Rete principale dei percorsi ciclabili di progetto

Itinerari ciclabili europei

Infrastrutture per la logistica delle merci

Scalo Mercati di Cittanova - Marzaglia e collegamento funzionale con lo scalo di Dinazzano

Riqualificazione Dogana di Campogalliano

Piattaforme per la logistica delle merci gomma/gomma: Poli Funzionali n. 17 e 18

Esistenti

Di progetto

Piattaforme per la logistica delle merci

Modigliana

(19) Polo commerciale previsto dal POIC a Sassuolo-Fiorano Modenese

(20) Parco scientifico e tecnologico area ex Sipe a Spilamberto