



PROVINCIA DI RAVENNA

SERVIZIO PIANIFICAZIONE TERRITORIALE



VARIANTE GENERALE AL PIANO INFRAREGIONALE DELLE ATTIVITA' ESTRATTIVE 2021 - 2031 CON VALORE DI P.A.E. COMUNALE

(Art. 6 L.R. 17 del 18.07.1991)

VARIANTE RELATIVA AL POLO ESTRATTIVO CAVA DI MONTE TONDO NEI COMUNI DI CASOLA VALSENIO E RIOLO TERME

CARTOGRAFIA



ASSUNZIONE CON ATTO DEL PRESIDENTE
PUBBLICAZIONE SUL BURERT
ADOZIONE CON ATTO DI CONSIGLIO PROVINCIALE
PUBBLICAZIONE SUL BURERT
APPROVAZIONE CON ATTO DI CONSIGLIO PROVINCIALE
PUBBLICAZIONE SUL BURERT

N. 58 del 15/05/2023
N. 130 del 24/05/2023
N.
N.
N.
N.

CONSIGLIERE DELEGATO
NICOLA PASI

PRESIDENTE
MICHELE DE PASCALE

SERVIZIO PIANIFICAZIONE TERRITORIALE

**Paolo Nobile
Valeria Biggio
Giampiero Cheli
Michela De Notaris
Giulia Dovadoli**

UFFICIO DI PIANO:

**Valeria Biggio
Giulia Dovadoli
Silva Bassani
Anita Tampieri
Roberta Cuffiani
Gianni Berardi**

Servin Soc. Coop. a r.l.

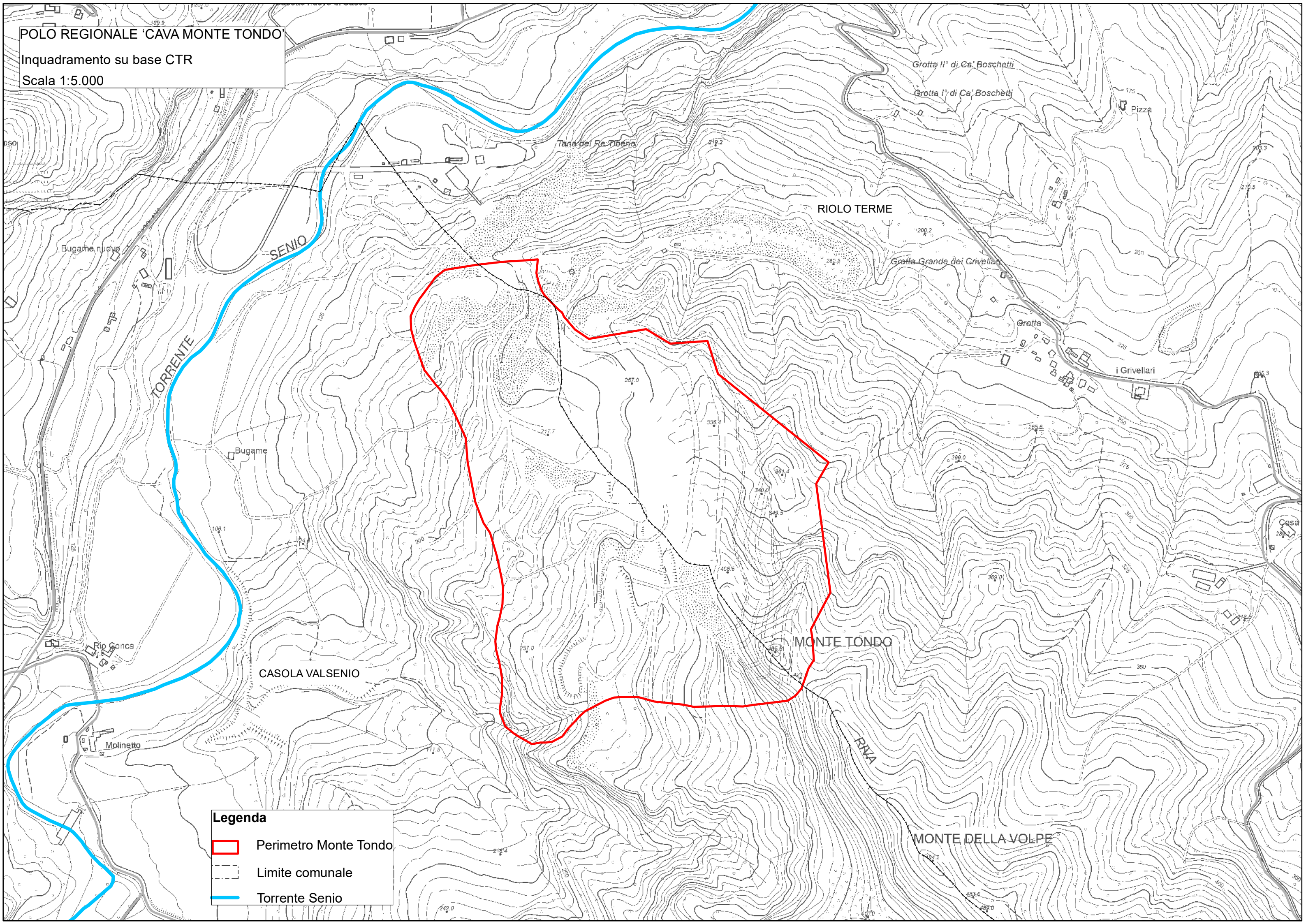





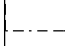

ELENCO ELABORATI

	Scala
Inquadramento su base CTR	1:5.000
Inquadramento su ortofoto CGR 2018	1:5.000
Vincoli da PTPR	1:10.000
Vincoli da PTCP	1:10.000
Parco Regionale della Vena del Gesso Romagnola e elementi della Rete Natura 2.000	1:10.000
Geologia generale	1:3.500
Geologia di sintesi	1:3.500
Idrogeologia	1:5.000

POLO REGIONALE 'CAVA MONTE TONDO'
Inquadramento su base CTR
Scala 1:5.000



Legenda

-  Perimetro Monte Tondo
-  Limite comunale
-  Torrente Senio

POLO REGIONALE 'CAVA MONTE TONDO'
Inquadramento su ortofoto CGR 2018
Scala 1:5.000

Riolo Terme

Legenda

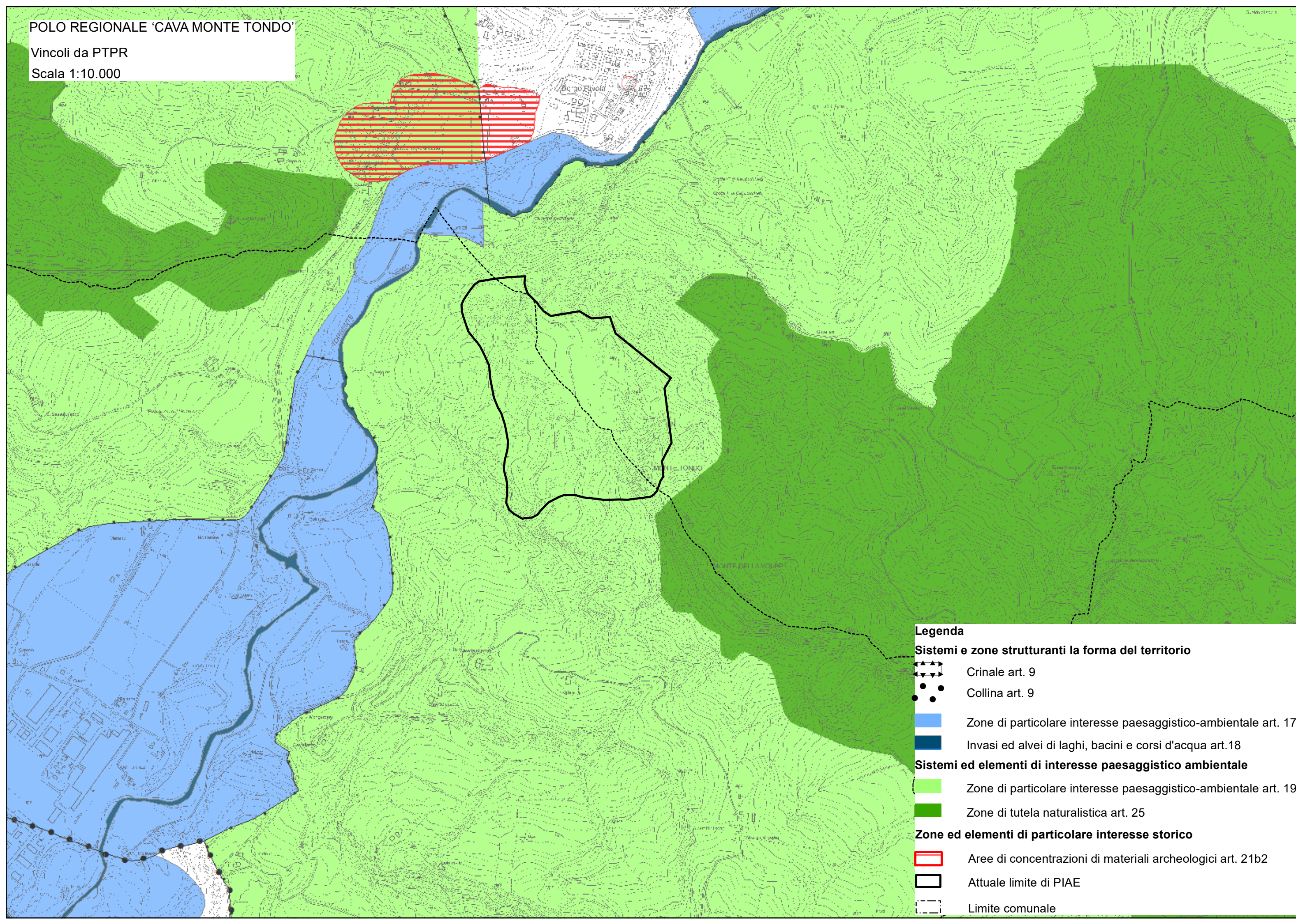
Attuale limite di PIAE

Casola Valsenio

POLO REGIONALE 'CAVA MONTE TONDO'

Vincoli da PTPR

Scala 1:10.000



Legenda

Sistemi e zone strutturanti la forma del territorio



Crinale art. 9



Collina art. 9



Zone di particolare interesse paesaggistico-ambientale art. 17



Invasi ed alvei di laghi, bacini e corsi d'acqua art.18

Sistemi ed elementi di interesse paesaggistico ambientale



Zone di particolare interesse paesaggistico-ambientale art. 19



Zone di tutela naturalistica art. 25

Zone ed elementi di particolare interesse storico



Aree di concentrazioni di materiali archeologici art. 21b2



Attuale limite di PIAE



Limite comunale

POLO REGIONALE 'CAVA MONTE TONDO'

Vincoli da PTCP

Scala 1:10.000

Legenda
SISTEMI

- ● Collina Art. 3.9
- ◆ Crinali spartiacque minori Art. 3.9

LAGHI, BACINI E CORSI D'ACQUA

- Zone di tutela dei caratteri ambientali di laghi, bacini e corsi d'acqua Art. 3.17
- Invasi ed alvei di laghi, bacini e corsi d'acqua Art. 3.18

AMBITI DI TUTELA

- Zone di particolare interesse paesaggistico ambientale Art. 3.19
- Zone di tutela naturalistica - di conservazione Art. 3.25a
- Zone di tutela naturalistica - di limitata trasformazione Art. 3.25b

ZONE ED ELEMENTI DI PARTICOLARE INTERESSE STORICO-ARCHEOLOGICO

- ◎ ◎ Strade storiche Art. 3.24a
- ★ Strade panoramiche Art. 3.24b
- Zone di particolare interesse paesaggistico ambientale Art. 3.19
- /// Aree di concentrazione di materiali archeologici Art. 3.21A.b2
- ★ Insediamenti urbani storici Art. 3.22

AREE DI VALORIZZAZIONE

- Parchi regionali Art. 7.4
- Limite comunale
- Attuale limite di PIAE

POLO REGIONALE 'CAVA MONTE TONDO'
Parco regionale della Vena del Gesso
Romagnola e Rete Natura 2000
Scala 1:10.000

ZONA C

ZONA C

ZONA B

ZONA C

ZONA PP

IT4070011

ZONA C

ZONA A

ZONA B

ZONA C

Legenda
PARCO REGIONALE DELLA VENA DEL GESSO ROMAGNOLA
ZONA

- Zona A di tutela integrale
- Zona B di tutela generale
- Zona C di protezione ambientale
- Zona Area contigua

RETE NATURA 2000

- SIC e ZPS
- SIC
- Attuale limite di PIAE
- Limite comunale

POLO REGIONALE 'CAVA MONTE TONDO'

Geologia generale

Scala 1:3.500

a2b

AES8a

AES8a

a6

a1g

a2b

TORRENTE

b1

AES8a

Bugame

a1g

AES8a

CASOLA VAL SENIO

a2d

a1b

a6

a2d

a1d

a3

Grotta Grande dei Ghivellari

a2g

PIOLO TERME

MONTE TONDO

RNA

Legenda



Attuale limite di PIAE



Llimiti comunali



Planimetria grotte



Ingressi grotte

Coperture_quaternarie



AES8 - Subsintema di Ravenna



AES8a - Unità di Modena



a1 - Deposito di frana



a2b - Deposito di frana quiescente



a6 - Detrito di falda



Deposito alluvionale elaborazioni Servin

Unita geologiche



Formazione Marnoso-Arenacea
- membro di Fontanelice - litofacies arenacea



Formazione Marnoso-Arenacea
- membro di Borgo Tossignano



Formazione Gessoso Solfifera
- membro di Monte La Pieve



Formazione Gessoso Solfifera
- membro di Rio Sgarba



Formazione dei Ghioli di Letto



Formazione dei Ghioli di Letto
- litofacies pelitico-arenacea

Limiti di unità geologiche

faglia certa

contatto stratigrafico o litologico certo

faglia incerta

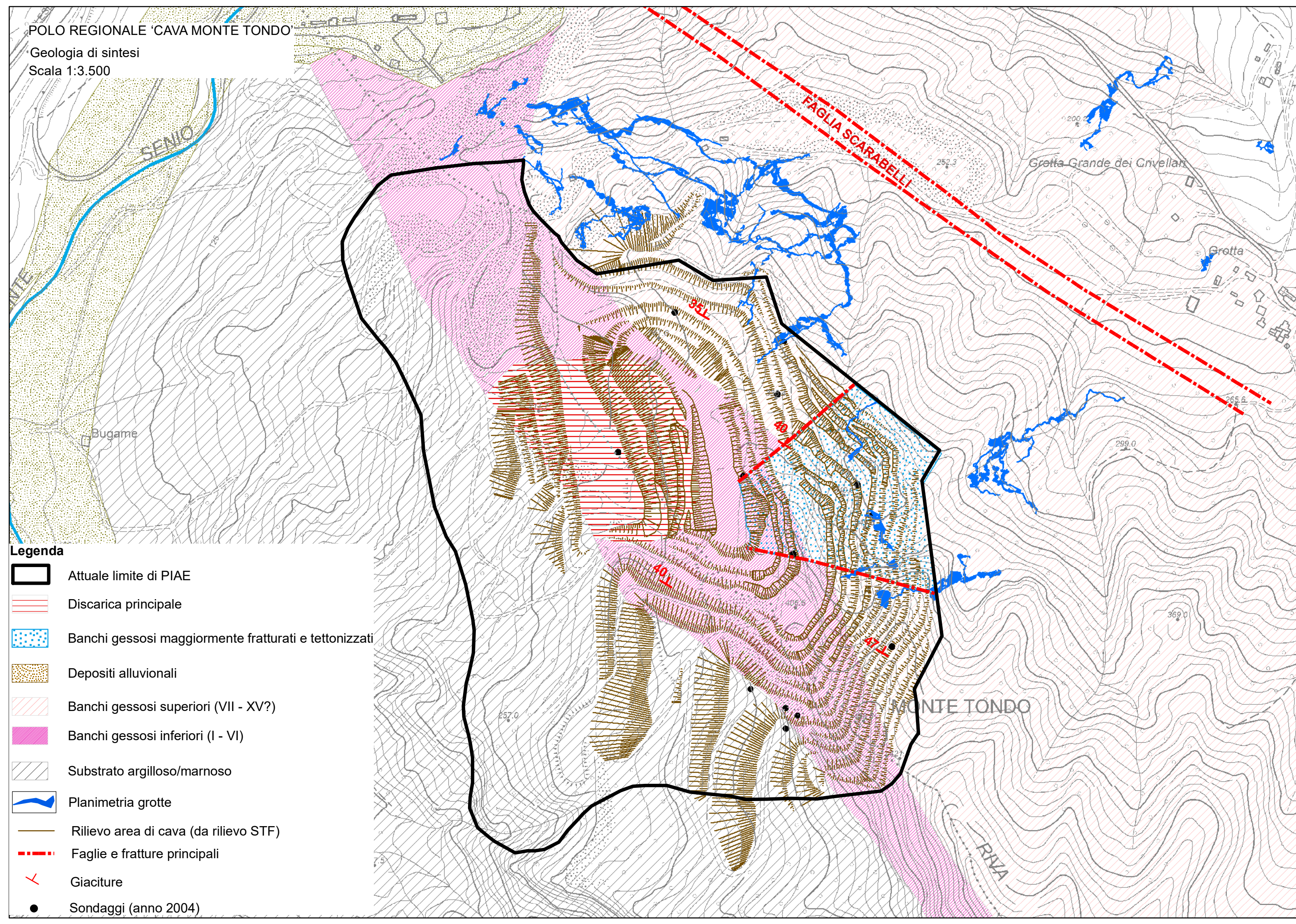
sovrascorrimento certo

Nota: il presente elaborato è stato redatto su base dei dati forniti dal Servizio Geologico sismico e dei suoli della regione Emilia- Romagna, elaborati da Servin

POLO REGIONALE 'CAVA MONTE TONDO'

Geologia di sintesi

Scala 1:3.500



Legenda

Attuale limite di PIAE

Deflusso superficiale

Sistema carsico

Doline

Direzione di flusso ipogeo

Deflusso ipogeo

Isofreatiche

Risorgenti

Ingressi grotte

Planimetria grotte

Unità geologiche

Argille Azzurre

Formazione a Colombacci

Formazione Marnoso-Arenacea
- membro di Borgo Tossignano

Formazione Gessoso Solifera
- membro di Monte La Pieve

Formazione Gessoso Solifera
- membro di Rio Sgarba

Formazione dei Ghioli di Letto

Formazione dei Ghioli di Letto
- litofacies pelitico-arenacea

Formazione dei Ghioli di Letto
- litofacies marnosa

Rilievo area di cava (da rilievo STF)

Coperture quaternarie

Deposito alluvionale in evoluzione

Deposito frana attiva

Deposito frana quiescente

Deposito di versante s.l.

Deposito eluvio-colluviale

Detrito di falda

