

# STRATEGIA E OBIETTIVI DELLA VARIANTE PIAE 2023

## OBIETTIVI STRATEGICI

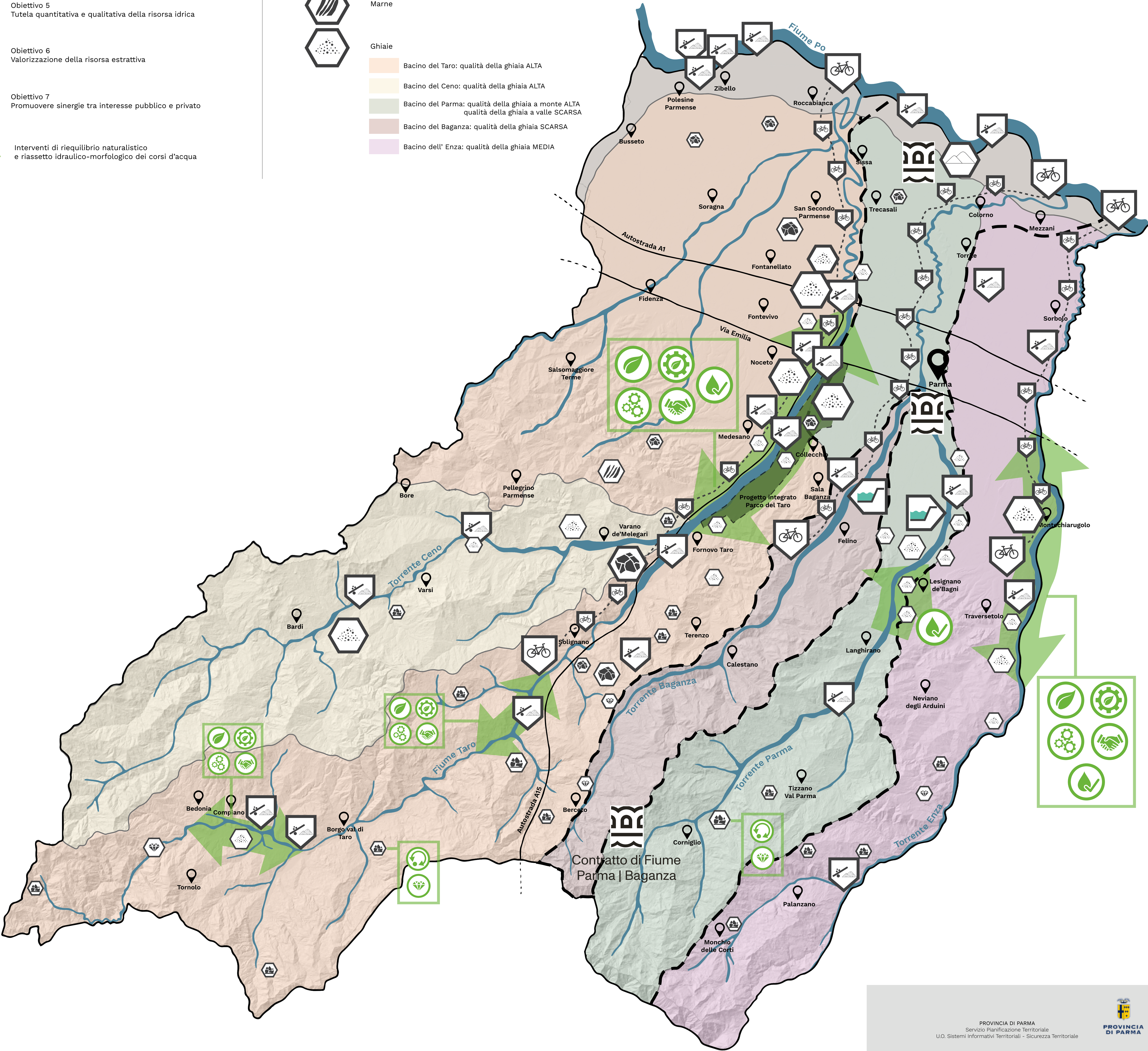
- Obiettivo 1  
Aumento della qualità ambientale
  - Obiettivo 2  
Aumento della resilienza territoriale sociale ed economica
  - Obiettivo 3  
Aumento dei servizi ecosistemici (infrastrutture ecologiche)
  - Obiettivo 4  
Integrazione con altri livelli della pianificazione
  - Obiettivo 5  
Tutela quantitativa e qualitativa della risorsa idrica
  - Obiettivo 6  
Valorizzazione della risorsa estrattiva
  - Obiettivo 7  
Promuovere sinergie tra interesse pubblico e privato
- Interventi di riequilibrio naturalistico e riassetto idraulico-morfologico dei corsi d'acqua

## RISORSE

- Pietre da taglio
- Inerti non pregiati
- Argille
- Sabbie di Po
- Marne
- Ghiaie
  - Bacino del Taro: qualità della ghiaia ALTA
  - Bacino del Ceno: qualità della ghiaia ALTA
  - Bacino del Parma: qualità della ghiaia a monte ALTA qualità della ghiaia a valle SCARSA
  - Bacino del Baganza: qualità della ghiaia SCARSA
  - Bacino dell'Enza: qualità della ghiaia MEDIA

## INFRASTRUTTURE E ATTIVITÀ

- Frantoio
- Casse di espansione
- Percorsi ciclabili



## DIMENSIONAMENTO RISORSA GHIAIE

PIAE 2008	2008 - 2023	PIAE 2023
14.355.000 mc Poli estrattivi	-7.252.000 mc Differenza volumi pianificati	4.513.000 mc Residui PAE
2.710.000 mc Ambiti		5.300.000 mc Nuova Pianificazione
17.065.000 mc Dimensionamento complessivo		9.813.000 mc Dimensionamento complessivo
		6.288.000 mc Disponibili
		3.525.000 mc Programmati

PROVINCIA DI PARMA  
Servizio Pianificazione Territoriale  
U.O. Sistemi Informativi Territoriali - Sicurezza Territoriale

**PIAE**  
Piano Infraregionale  
Attività Estrattive

**Tavola 01**  
Strategie e Obiettivi  
della Variante Generale

Consultazione preliminare ai sensi dell'art.44  
L/R 24/2017 "Disciplina regionale sulla tutela e l'uso del suolo"

Assunzione Del. C.P. n°.....	Adozione Del. C.P. n°.....	Approvazione Del. C.P. n°.....
Il Dirigente Geol. Andrea Ruffini	Il responsabile U.O. Ing. Andrea Corradi	Gruppo di lavoro Analisi Geologica e SIT Geol. Martino Piazza Analisi statistica e dati Dott. Andrea Galani Dott.ssa Monica Cavalli Segreteria amministrativa Sig.ra Stefania Vicini

ZANZUCCHI ASSOCIATI  
art  
SGP  
Ing. Marco Monari  
mab