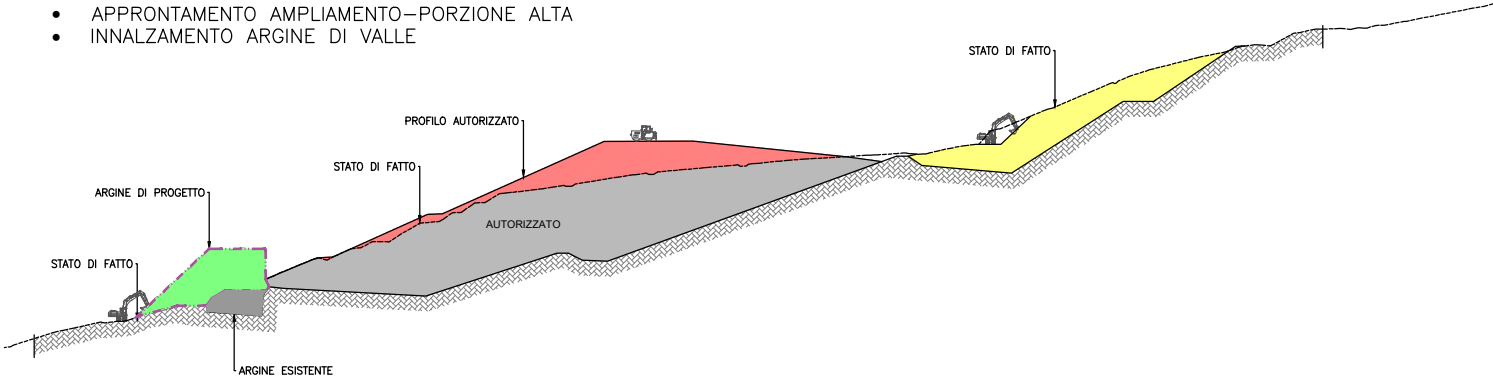


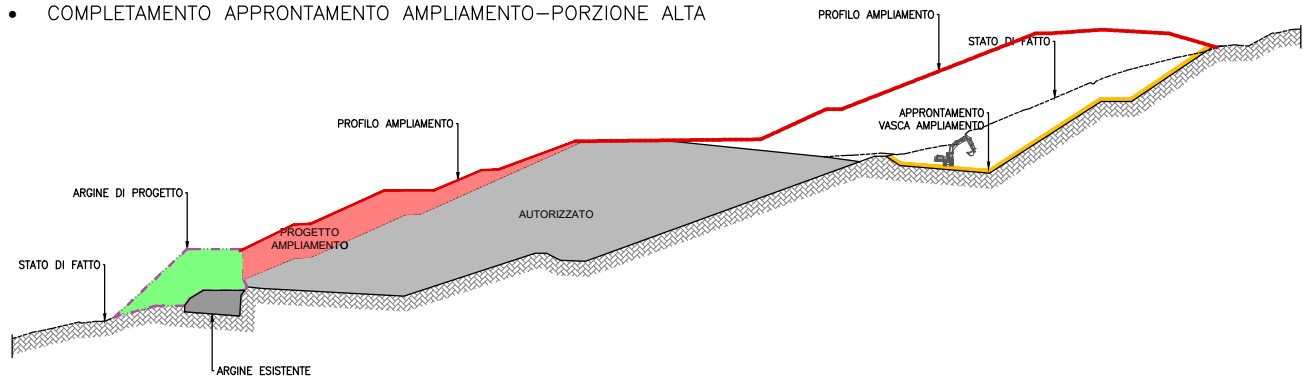
FASE 01

- CONFERIMENTO VOLUMETRIE RIMANENTI IMPIANTO AUTORIZZATO
- APPRONTAMENTO AMPLIAMENTO-PORZIONE ALTA
- INNALZAMENTO ARGINE DI VALLE



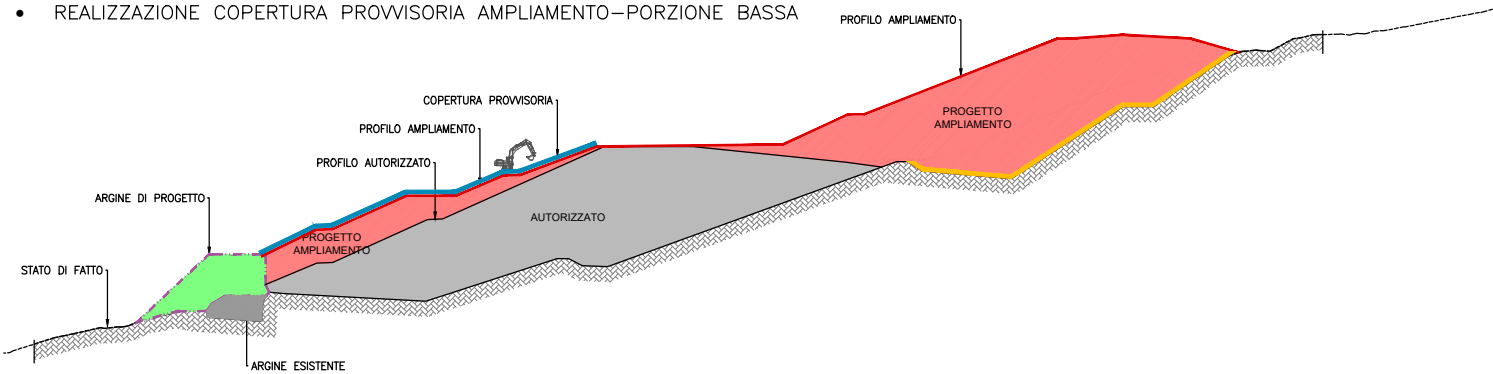
FASE 02

- CONFERIMENTO RIFIUTI AMPLIAMENTO-PORZIONE BASSA
- COMPLETAMENTO APPRONTAMENTO AMPLIAMENTO-PORZIONE ALTA



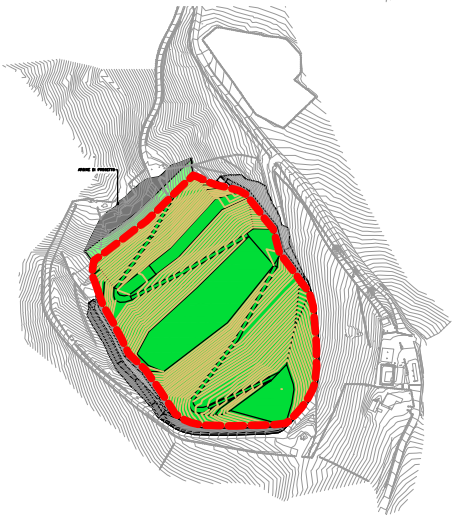
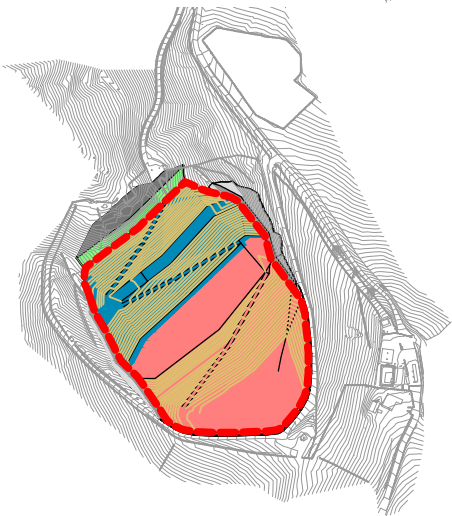
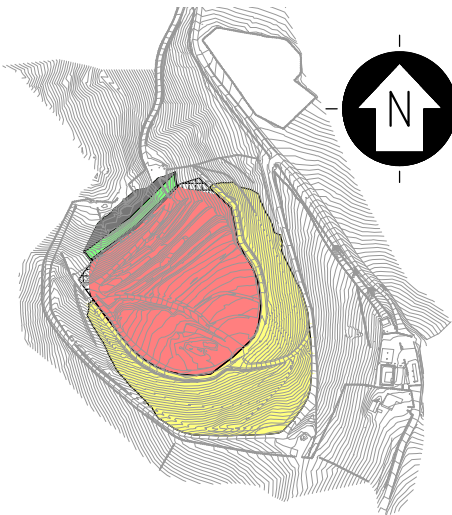
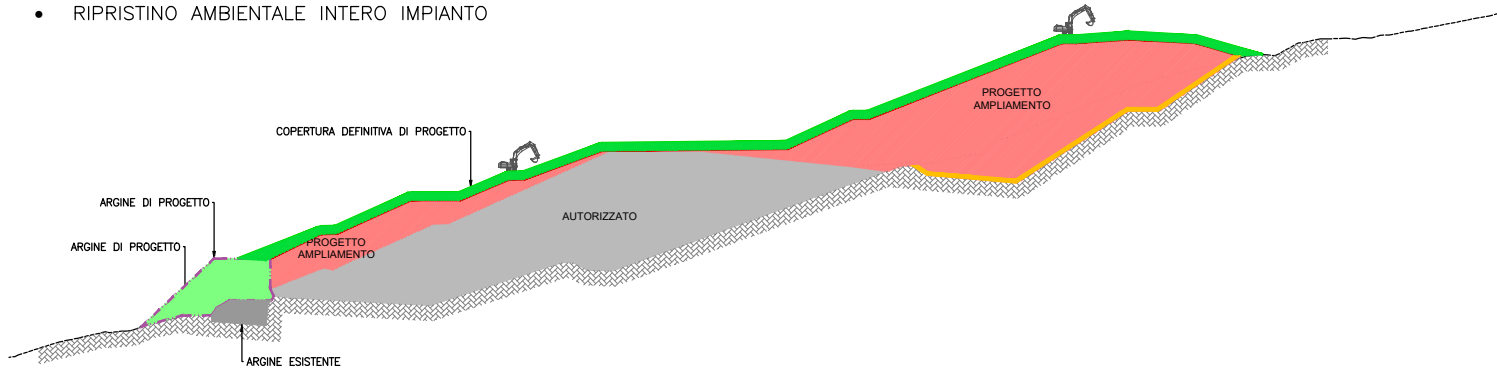
FASE 03

- CONFERIMENTO RIFIUTI AMPLIAMENTO-PORZIONE ALTA
- REALIZZAZIONE COPERTURA PROVVISORIA AMPLIAMENTO-PORZIONE BASSA



FASE 04

- REALIZZAZIONE COPERTURA DEFINITIVA
- RIPRISTINO AMBIENTALE INTERO IMPIANTO



LEGENDA

- LIMITE AREA CONFERIMENTO RIFIUTI AMPLIAMENTO
- OPERA IN FASE DI REALIZZAZIONE APPRONTAMENTO VASCA
- OPERA IN FASE DI REALIZZAZIONE IMPERMEABILIZZAZIONE VASCA
- RIFIUTI - IMPIANTO AUTORIZZATO
- RIFIUTI - PROGETTO AMPLIAMENTO
- TERRENO IN POSTO
- ARGINE ESISTENTE
- ARGINE DI PROGETTO
- COPERTURA PROVVISORIA
- COPERTURA DEFINITIVA

0	-	SA	FB	PS	12/2020
REV.	DESCRIZIONE	DISEGN.	CONTROL.	APPROV.	DATA

Montana Montana SpA Via Carlo Angelo Fumagalli, 6 20143 Milano Milano (vedi certificata ISO) Brescia Palermo Cagliari Roma Tel. +39.02.54118173 Fax +39.02.54129890 www.montanambiente.com P.IVA 10414270156 Cap. Soc. 600.000,00 €		 CERTIFICAZIONE DI SISTEMA DI GESTIONE ISO 9001 - ISO 14001	
Committente		PALLADIO TEAM FORNOVO srl Strada Neviano de Rossi 51 Fornovo di Tarò - Parma	
Progettisti		Dott. Ing. Alberto Angeloni Dott. Geol. Piero Simone	
Oggetto		IMPIANTO DI SMALTIMENTO RIFIUTI SPECIALI NON PERICOLOSI SITO IN LOCALITÀ MONTE ARDONE NEL COMUNE DI FORNOVO DI TARO PROGETTO DI AMPLIAMENTO PER OPERAZIONI D1 E D15 STUDIO DI IMPATTO AMBIENTALE	
Titolo		PIANO DI GESTIONE	
N. Rifer.		2582_3937_R04_T04_REVO_PDG	
E' VIETATA LA RIPRODUZIONE DI QUESTO DOCUMENTO SENZA PREVENTIVA AUTORIZZAZIONE SCRITTA DELLA MONTANA SPA		Tav. 4 Scala VARIE	