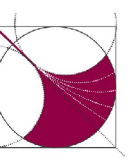

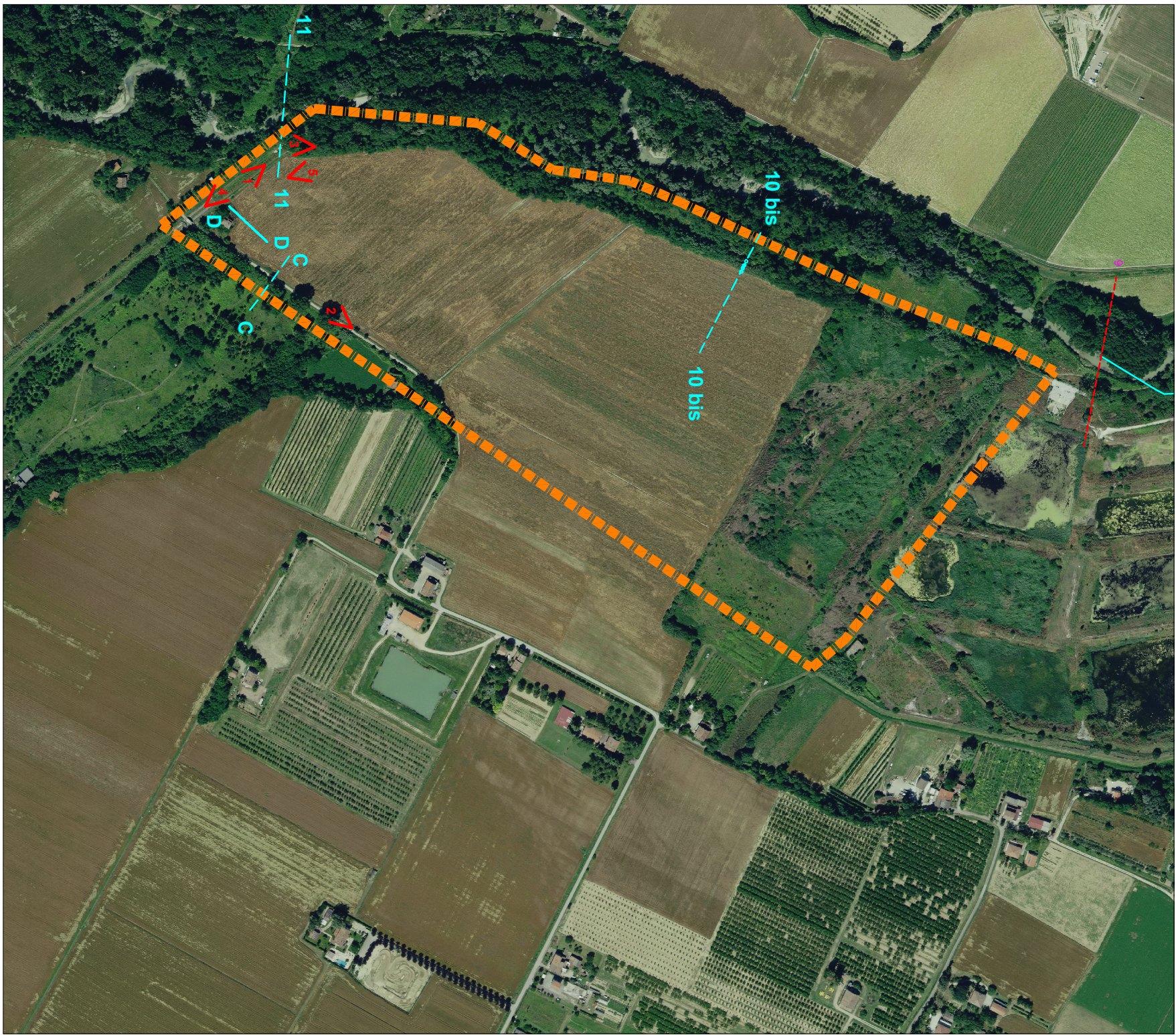
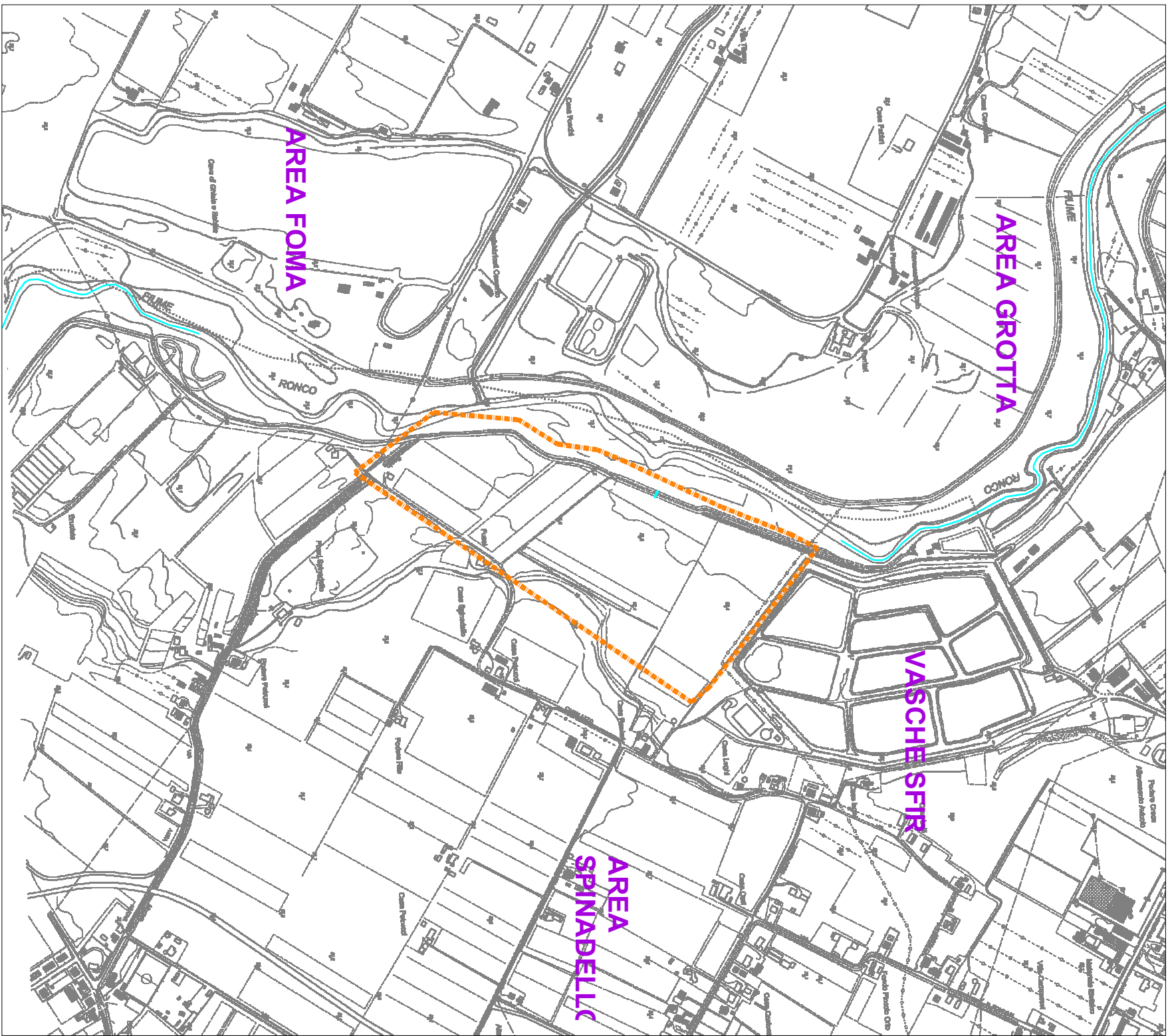


<div>Regione Emilia-Romagna</div> <div>Agenzia Regionale per la Sicurezza Territoriale e la Protezione Civile</div> <div>Servizio AREA ROMAGNA</div> <div>Sede di Forlì</div>			TTITOLO DEL PROGETTO		08/R090/G1 - Progetto generale di sistemazione e riqualificazione fluviale con opere di laminazione delle piene del tratto Ponte della via Emilia - Magliano
			LIVELLO DI PROGETTAZIONE		DEFINITIVO
			OGGETTO DELL'ALLEGATO		AREA SPINADELLO - PLANIMETRIA DELLO STATO ATTUALE
			B.4a		Scala: Varie
			PROGETTISTI		<div>Paolo Paredesi Piero Azzarone Stefano Valginigi Valentina Pantano Ciro Pione Stefano Grandioli Marco Oliveri</div> <div>Il Responsabile del Procedimento Ing. Davide Sornani</div>
			SUPPORTO ALLA PROGETTAZIONE		<div><div><div>Dotti For Giovanni Grapeggia Collaboratori: Dott. Fulvia Fassina Via Luigi Galvani 4, 47122 Forlì - telefono 0545.79540 www.studio-venti.it</div></div><div></div></div>
			Data: novembre 2020		



PERIMETRO DI INTERVENTO DELL' AREA SPINADELLO

TRACCIA DI SEZIONE

PUNTO DI PRESA FOTOGRAFICA

SEZIONI STATO ATTUALE

