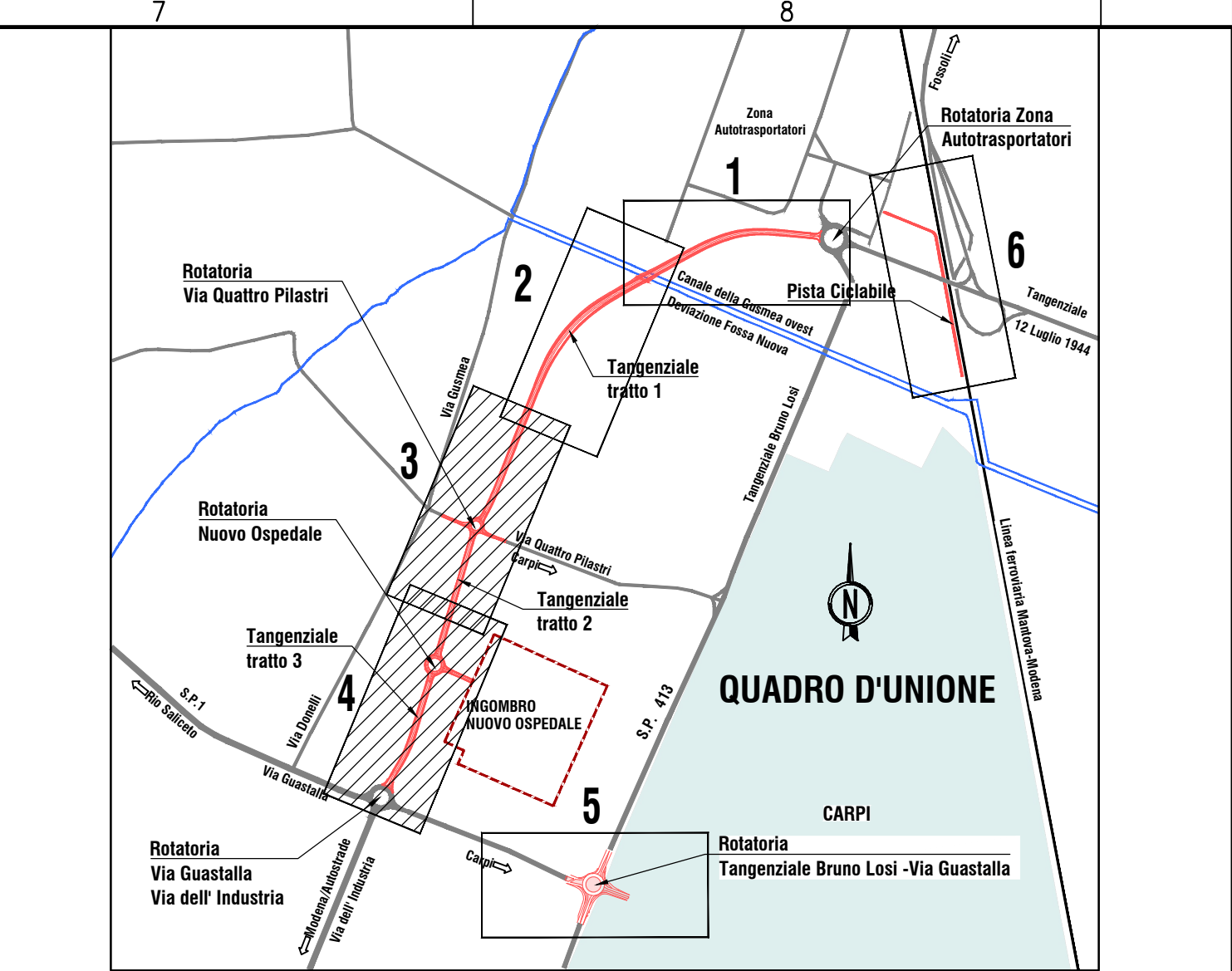
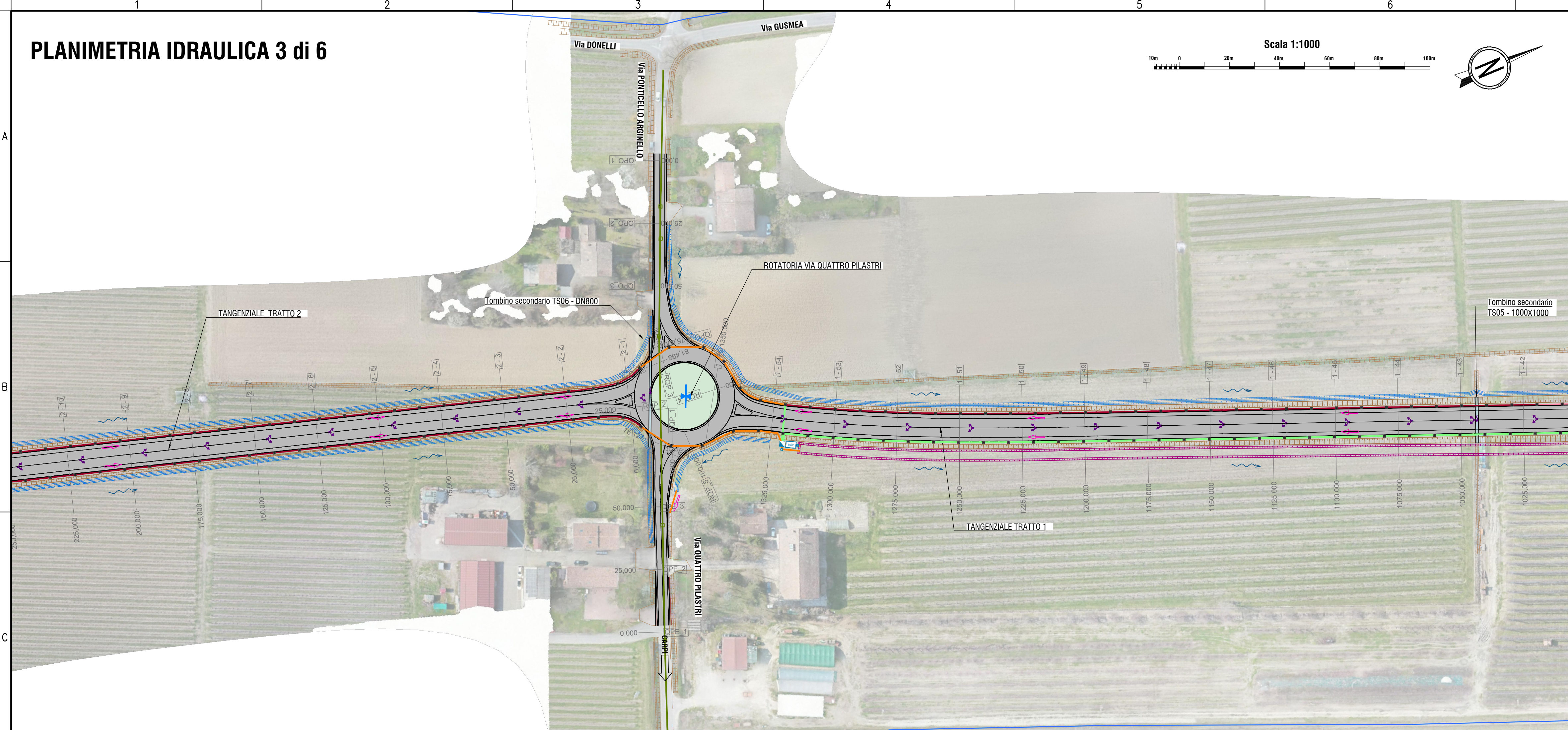


PLANIMETRIA IDRAULICA 3 di 6



LEGENDA

- VERSO DI SCORRIMENTO ACQUA DI PIATTAFORMA
- COMPLUVIO
- DISPLUVIO
- POZZETTO DI RACCOLTA CON CADITOIA
- POZZETTO (60, 80, 120, 200 cm)
- FOGNATURA METEORICA ESISTENTE
- COLLETTORE DI LINEA Ø 315 mm
- COLLETTORE DI LINEA Ø 400 mm
- COLLETTORE DI LINEA Ø 500 mm
- COLLETTORE DI LINEA Ø 630 mm
- DIREZIONE FLUSSO NEI COLLETTORI
- IMPIANTO DI TRATTAMENTO AMPP
- FOSSO PER LAMINAZIONE
- FOSSI DI GUARDIA IN TERRA
- RILIEVO TOPOGRAFICO
- DIREZIONE FOSSI DI GUARDIA

MATERIALI

COLLETTORI DI LINEA: Tubazioni in PEAD per condotte di scarico non in pressione, con classe di rigidità SN8, misurata secondo EN ISO 9969, (pari a 8 kN/m2), conformi al progetto di norma UNI-EN 13476-3, corrugate esteriormente e lisce internamente, realizzate per costruzione a doppia parete.

CADITOIE: Griglie e controtelai per pozzetti in ghisa sferoidale secondo UNI EN 124/1995-Classe D400

TOMBINI in CLS: In c.a. vibrato prodotti secondo le norme DIN 4035-UNI EN 1916:04 (CE). Le tubazioni dovranno avere idoneo spessore ed armatura, in modo da garantire la resistenza nei confronti dei carichi stradali di 1° categoria, con ricoprimenti minimi di 50 cm rispetto al cielo del tubo. Ove il ricoprimento risultasse inferiore si provvederà a predisporre apposita calotta protettiva.

PLANIMETRIA IDRAULICA 4 di 6





TANGENZIALE NORD-OVEST- BRETELLA DI FOSSOLI
TRA VIA GUASTALLA E SP413 ROMANA NORD

Città di Carpi



CITTA' DI CARPI - Settore A/3 Lavori Pubblici Infrastrutture Patrimonio
Servizio Progettazione, Direzione Lavori e Manutenzione Infrastrutture - Unità Operativa Nuove Opere Infrastrutturali
IL RESPONSABILE UNICO DEL PROCEDIMENTO: Ing. Antonio MORINI
ATTIVITA' DI SUPPORTO AL RUP: Ing. Calogero FILIPPELLO

PROGETTAZIONE:

RESPONSABILE INTERAGRAZIONE PRESTAZIONI SPECIALISTICHE
Ing. Marcello Mancone

OPERE A VERDE, ASPETTI PAESAGGISTICI E URBANISTICI
Arch. Maria Cristina Fregni

PROGETTAZIONE OPERE STRADALI
Ing. Alessio Gori

PROGETTAZIONE OPERE IDRAULICHE
Ing. Alessandro Cecchelli

PROGETTAZIONE OPERE STRUTTURALI
Ing. Luciano Viscanti

GEOLOGIA
Dott. Pietro Accolti Gil

CANTIERIZZAZIONE E FASI ESPROPRI ED INTERFERENZE
Ing. Stefano Simonini

PROGETTAZIONE IMPIANTI ELETTRICI
Ing. Francesco Frassinetti

COORD. SICUREZZA IN PROGETTAZIONE
Geom. Stefano Caccianiga

TEAM DI PROGETTO
Ing. Alessandro Nenci
Ing. Stefano Tronconi
Ing. Lorenzo Faetti
Arch. Daniela Corani
Ing. Mattia De Caro
Ing. Giulio Melosi
Ing. Simone Passerini

ELABORATO
IDROLOGIA E IDRAULICA
Planimetria idraulica - Tav. 2 di 2

Catella	File name	Prot.	Scala	Formato
04	BRIDB001-2-3_10_5016	5016	1:50	A1

PARTE D'OPERA	DISCIPLINA	DOC. E PROG.	FASE	REV.
BR	ID	B002	1	0

REV.	DESCRIZIONE	MAG 2021	S.Passarini	A.Cecchelli	M.Mancone
0	EMERSIONE				

Il presente progetto è frutto dei lavori dei professionisti associati in Politecnica. A termine di legge tutti i diritti sono riservati. E' vietata la riproduzione in qualsiasi forma senza autorizzazione di POLITECNICA Soc. Coop.