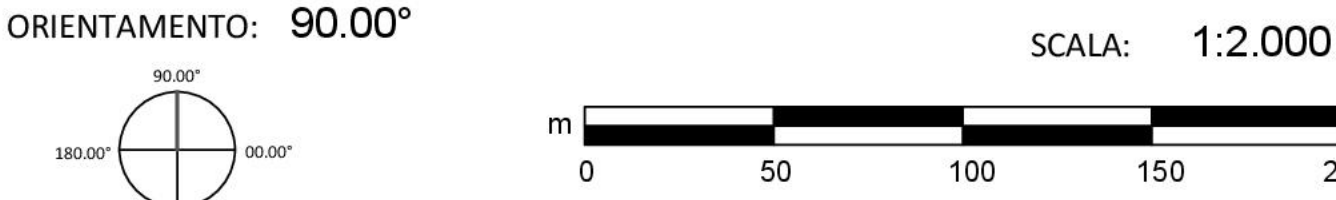


LAYOUT D'IMPIANTO SU CATASTALE



- LEGENDA:**
- AREE OGGETTO DI INTERVENTO
 - VEGETAZIONE ARBOREO-ABUSTIVA ESISTENTE
- OPERE IN PROGETTO**
- RECINZIONE
 - VELA FOTOVOLTAICA
 - CABINE DI TRASFORMAZIONE
 - ELETTRODOTTO MT INTERRATO
- ACCESSO ALL'AREA DI IMPIANTO**
- VIABILITA' DI ACCESSO ALL'IMPIANTO
 - VIABILITA' INTERNA ALL'IMPIANTO
- OPERE DI INSERIMENTO PAESAGGISTICO-AMBIENTALE**
- SIEPI ARBUSTIVE (AMPIEZZA 2 m)
 - SIEPI ARBUSTIVE (AMPIEZZA 4 m)
 - AREE A PRATO CON INSERIMENTO DI SPECIE MELLIFERE
 - AREE AGRICOLE CON COLTURE FORAGGERE
- OPERE DI RECUPERO AMBIENTALE CONNESSE ALL'ATTIVITA' ESTRATTIVA**
- RECUPERO NATURALISTICO MEDIANTE LA REALIZZAZIONE DI AREE BOSCHIVE, SIEPI E SISTEMI A MACCHIA-RADURA
- OPERE CONNESSE ALL'IMPIANTO FOTOVOLTAICO "PARTITORE 1"**
- SEDIME DELL'IMPIANTO FOTOVOLTAICO "PARTITORE 1"
 - OPERE DI MITIGAZIONE PAESAGGISTICO-AMBIENTALE PERIMETRALI ALL'IMPIANTO
 - BACINO LACUSTRE REALIZZATE IN SEGUITO AD ATTIVITA' ESTRATTIVA
 - INTERVENTI DI PIANTUMAZIONE REALIZZATI IN SEGUITO AD ATTIVITA' ESTRATTIVA
 - AREE PRATIVE REALIZZATE IN SEGUITO AD ATTIVITA' ESTRATTIVA

Committente:

NB7 S.R.L.
Via San Giorgio 2/2
40121 Bologna (BO)

titolo del progetto

IMPIANTO FOTOVOLTAICO "PARTITORE 2"

REGIONE: EMILIA ROMAGNA PROVINCIA: REGGIO EMILIA
COMUNI: MONTECCHIO EMILIA - SANT'ILARIO D'ENZA

Elaborato

OPERE DI MITIGAZIONE PAESAGGISTICO-AMBIENTALE

numerazione

T07

Responsabile progettazione

Prof. Ing. Giacomo Bizzarri - Via Cagni 1/4 - 42124 Reggio Emilia

Responsabile aspetti paesaggistici e ambientali

Ambiter s.r.l. - Via Nicolodi 5/a - 43126 Parma
Direttore Tecnico
Dott. Giorgio Neri

Data di emissione		Luglio 2021	
rev.	data	descrizione	redatto da
A			
B			
C			

Responsabile di progetto:
Prof. Ing. Giacomo Bizzarri

Collaboratori:
Dott. Ing. Leonardo Fumelli
Dott. Ing. Florian Hoxhaj

Aspetti paesaggistici e ambientali:
Dott. Amb. Gabriele Virgili - Ambiter s.r.l.
Dott. Arch. Daniela Pisciotto - Ambiter s.r.l.
Dott. Arch. Guido Bonatti - Ambiter s.r.l.
Dott. Amb. Ecol. Adelia Sabatino - Ambiter s.r.l.
Dott. Nat. Alessandro Muciolio - Ambiter s.r.l.
Dott. Geol. Adriano Biasia - Ambiter s.r.l.
Dott. Amb. Alessio Ravera - Ambiter s.r.l.
Dott. Rossana Valentini - Ambiter s.r.l.

Aspetti idraulici:
Ing. Gian Lorenzo Bernini - ISI Ingegneria e ambiente

Valutazione rischio incendi
Per. Ind. Michele Rainieri

Timbro e firma:

REGGIO EMILIA
DOTT. ING. GIACOMO BIZZARRI
Ingegnere

AMBITER S.R.L.
DOTT. GIORGIO NERI
Direttore Tecnico
Ingegnere Ambientale