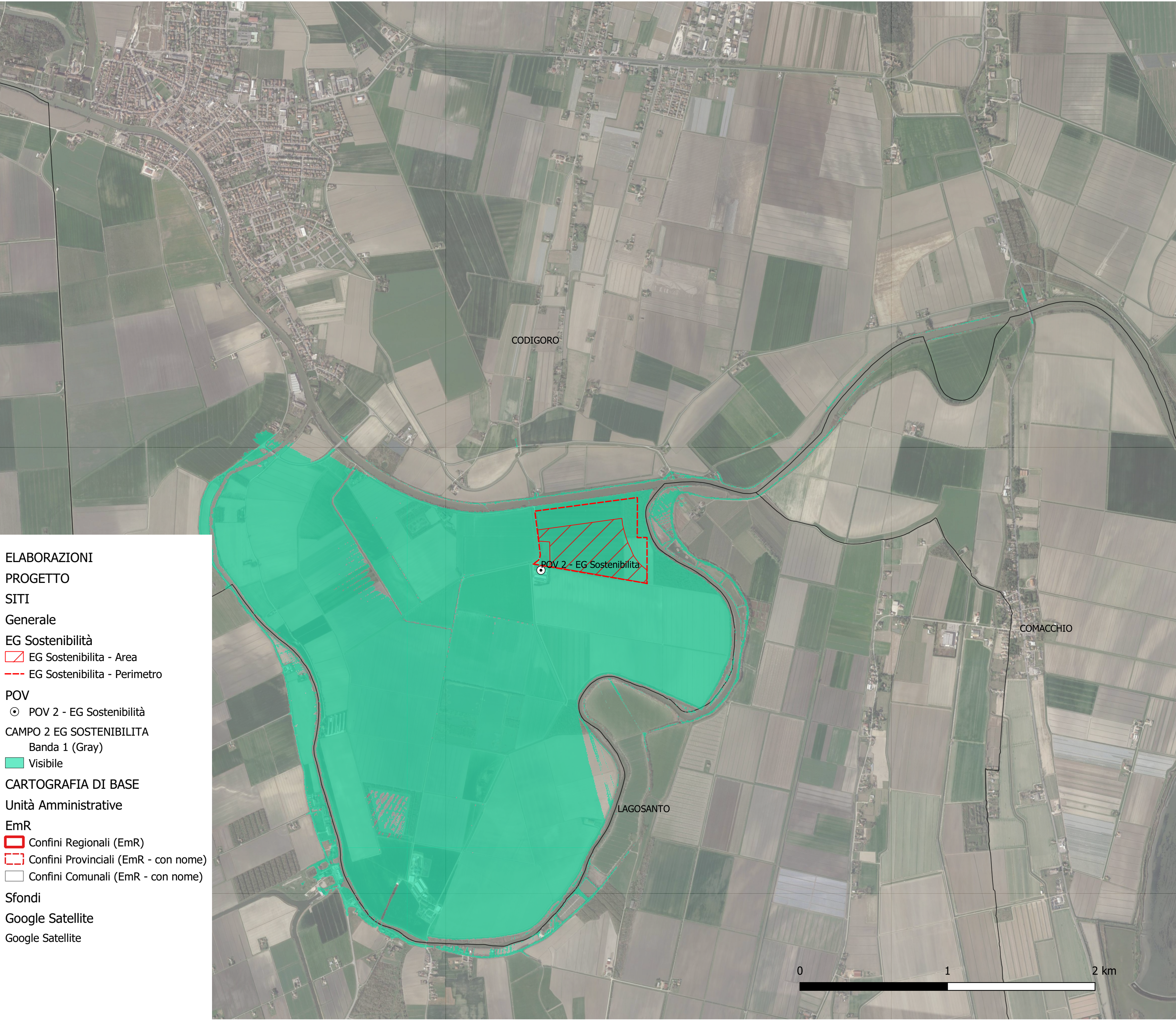
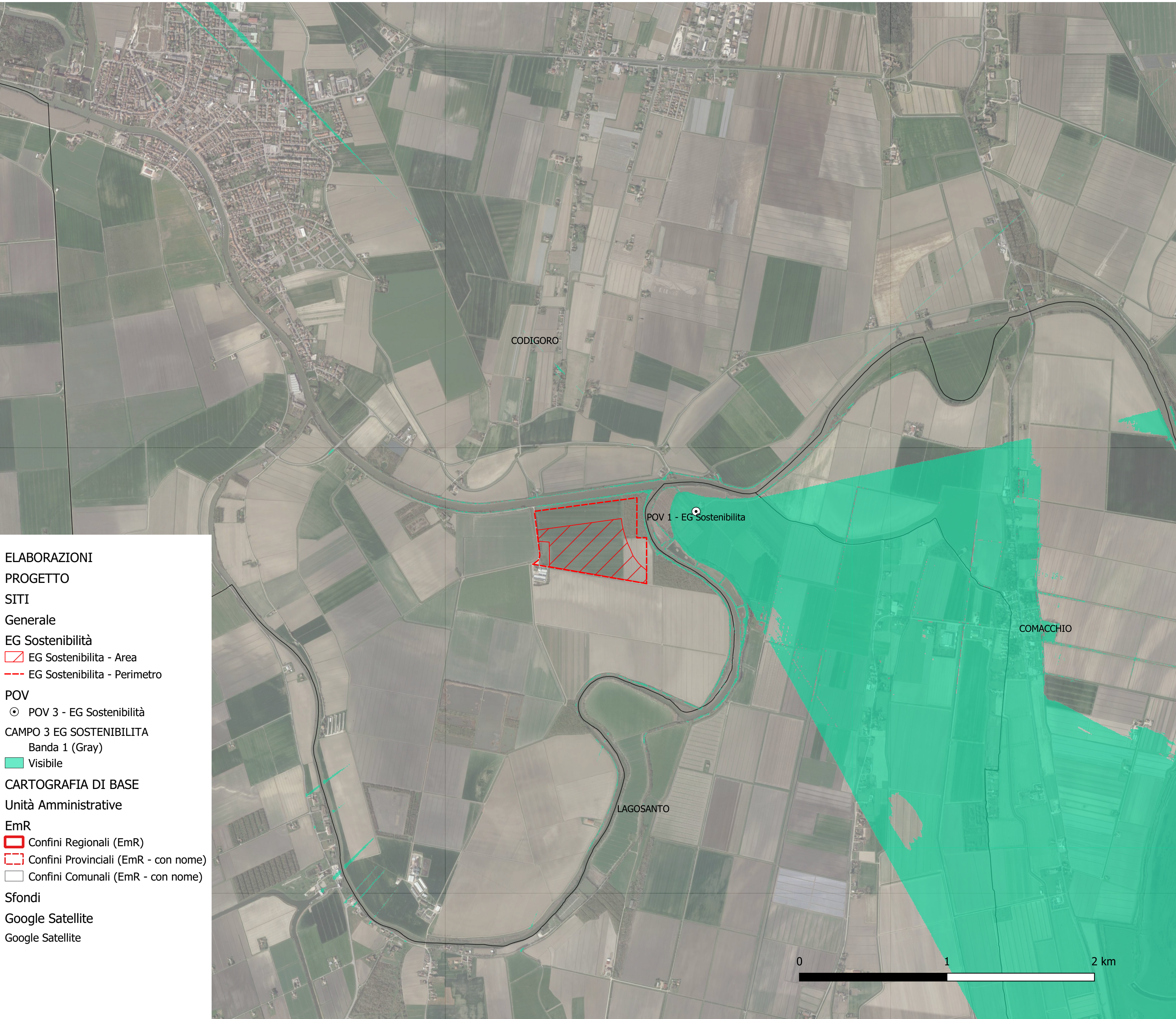


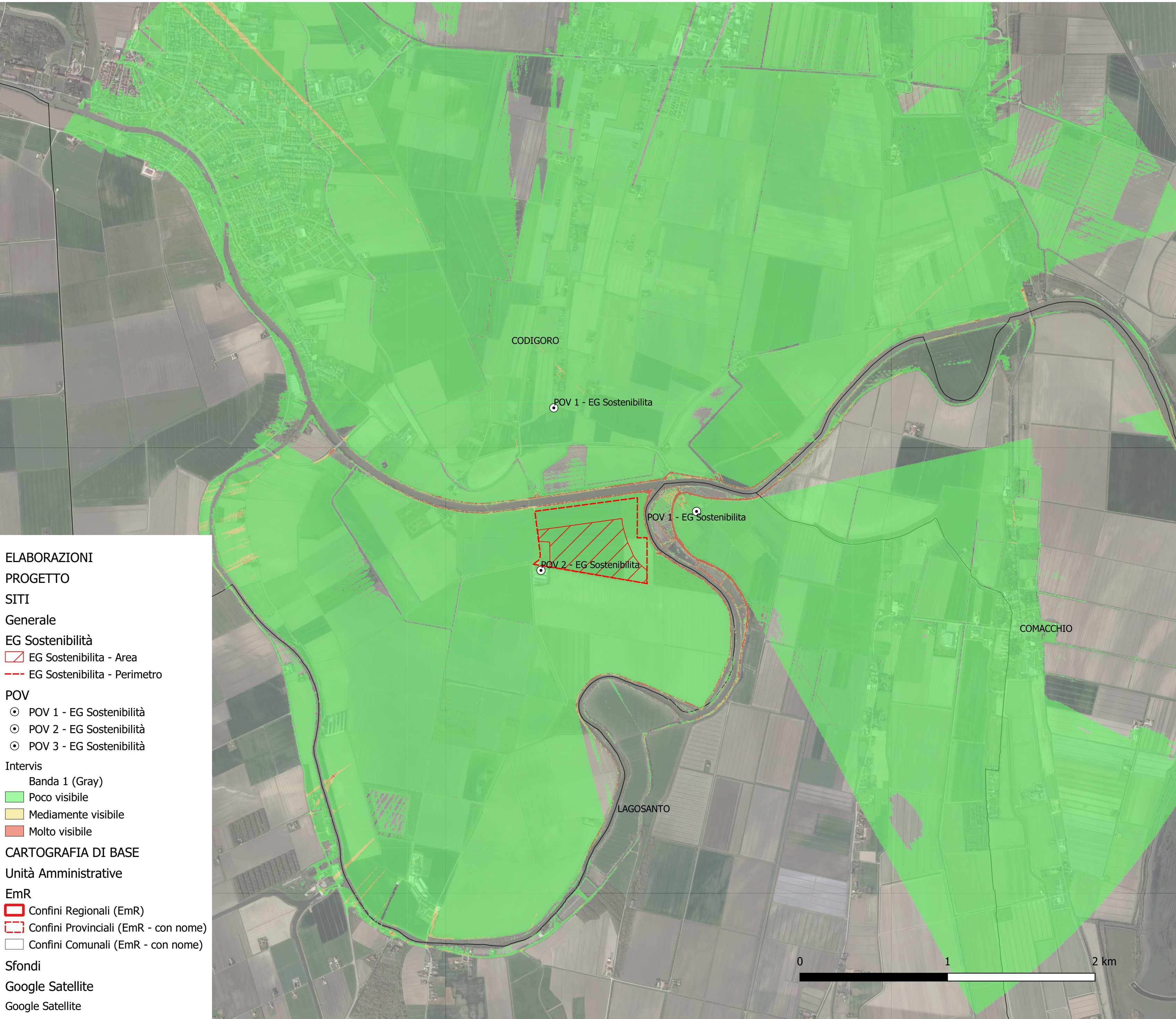
ELABORAZIONI
PROGETTO
SITI
Generale
EG Sostenibilità
EG Sostenibilità - Area
EG Sostenibilità - Perimetro
POV
POV 1 - EG Sostenibilità
CAMPO 1 EG SOSTENIBILITÀ
Banda 1 (Gray)
Visibile
CARTOGRAFIA DI BASE
Unità Amministrative
EmR
Confini Regionali (EmR)
Confini Provinciali (EmR - con nome)
Confini Comunali (EmR - con nome)
Sfondi
Google Satellite
Google Satellite



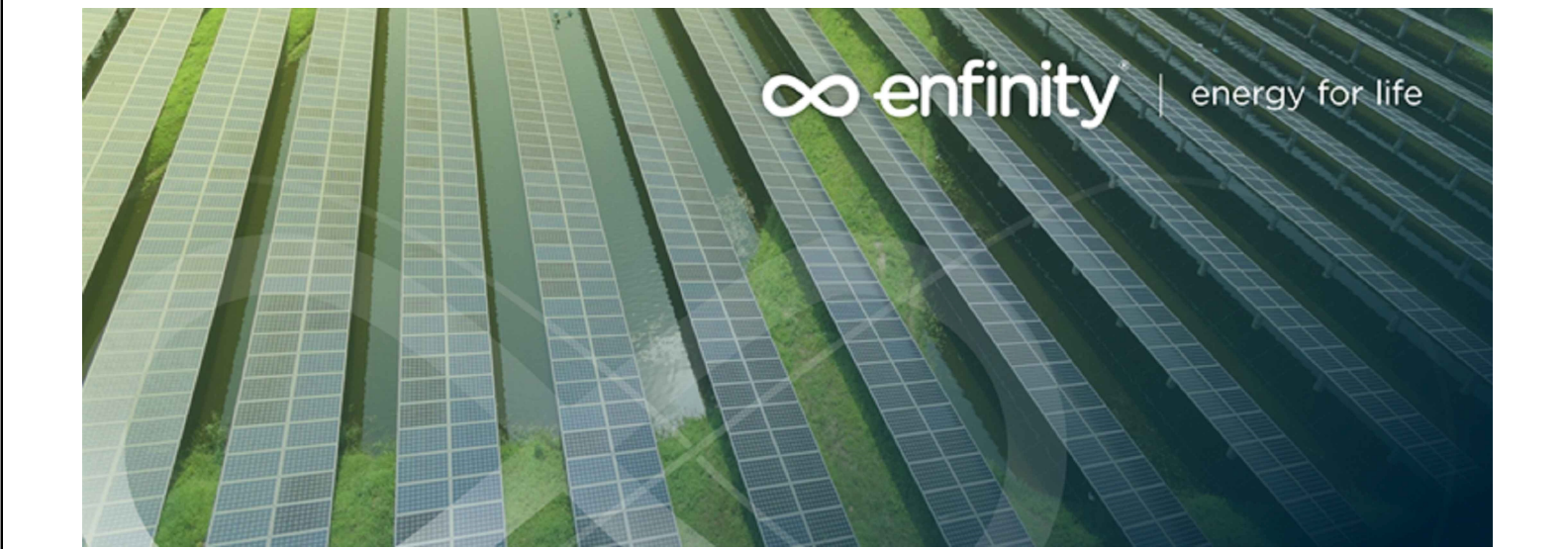
ELABORAZIONI
PROGETTO
SITI
Generale
EG Sostenibilità
EG Sostenibilità - Area
EG Sostenibilità - Perimetro
POV
POV 2 - EG Sostenibilità
CAMPO 2 EG SOSTENIBILITÀ
Banda 1 (Gray)
Visibile
CARTOGRAFIA DI BASE
Unità Amministrative
EmR
Confini Regionali (EmR)
Confini Provinciali (EmR - con nome)
Confini Comunali (EmR - con nome)
Sfondi
Google Satellite
Google Satellite



ELABORAZIONI
PROGETTO
SITI
Generale
EG Sostenibilità
EG Sostenibilità - Area
EG Sostenibilità - Perimetro
POV
POV 3 - EG Sostenibilità
CAMPO 3 EG SOSTENIBILITÀ
Banda 1 (Gray)
Visibile
CARTOGRAFIA DI BASE
Unità Amministrative
EmR
Confini Regionali (EmR)
Confini Provinciali (EmR - con nome)
Confini Comunali (EmR - con nome)
Sfondi
Google Satellite
Google Satellite



ELABORAZIONI
PROGETTO
SITI
Generale
EG Sostenibilità
EG Sostenibilità - Area
EG Sostenibilità - Perimetro
POV
POV 1 - EG Sostenibilità
POV 2 - EG Sostenibilità
POV 3 - EG Sostenibilità
Intervis
Banda 1 (Gray)
Poco visibile
Mediamente visibile
Molto visibile
CARTOGRAFIA DI BASE
Unità Amministrative
EmR
Confini Regionali (EmR)
Confini Provinciali (EmR - con nome)
Confini Comunali (EmR - con nome)
Sfondi
Google Satellite
Google Satellite



Proponente EG SOSTENIBILITA' S.r.l. VIA DEI PELLEGRINI 22, MILANO P.IVA 11616320963 - PEC egostenibilita@pec.it						
Progettazione Ing. MATTEO BONO VIA PER ROVATO 29/C - 25030 ERBUSCO (BS) TEL 0305281283 - EMAIL m.bono@solareng.it PEC solareng@pec.solareng.it						
Collaboratori Ing. MARCO PASSERI VIA PER ROVATO 29/C - 25030 ERBUSCO (BS) TEL 0305281283 - EMAIL m.passeri@solareng.it PEC solareng@pec.solareng.it						
Coordinamento progettuale SOLAR ENGINEERING S.R.L. VIA ILARIA APLI, 4 - 46100 MANTOVA (MN) P.IVA 02645550209 EMAIL solareng@pec.solareng.it						
Titolo elaborato Tavola di Intervisibilità						
Rev.	Data	Descrizione	Eseguito	Verificato	Approvato	
0.0	04/07/2021	Tracciato	MP	MP/MB		