



Comune di: SAN BENEDETTO VAL DI SAMBRO
Città Metropolitana di: BOLOGNA
Regione: EMILIA-ROMAGNA

PROGETTO PER LA REALIZZAZIONE DI UN IMPIANTO DI PRODUZIONE DI ENERGIA ELETTRICA DA FONTE EOLICA DI POTENZA PARI A 975 kW (PD IT 0205) NEL COMUNE DI SAN BENEDETTO VAL DI SAMBRO (BO)

Verifica di assoggettabilità a V.I.A.

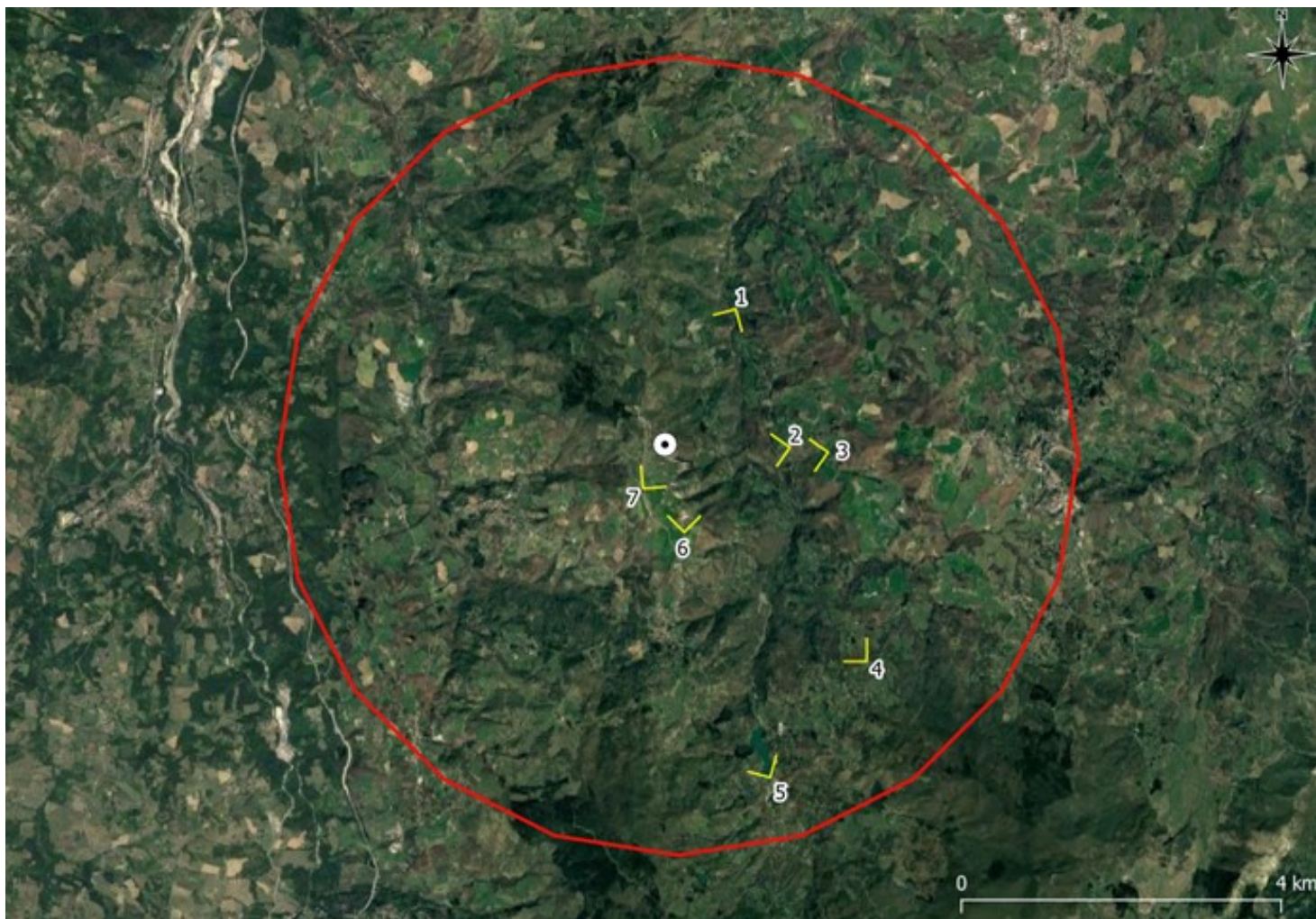
R.02 – Fotoinserimenti

Approvato	A. Ansiati		IL COMMITTENTE: EWT ITALIA DEVELOPMENT S.R.L. Il legale rappresentante Sig. Idema Renger Johannes	
Controllato	A. Levato			
Redatto	P. Gariano			
Cod. Prog.	P21INGEWTG02 (SPA_Valdisambro_2)			IL PROGETTISTA:  
Doc. N.	TEA-ENG-22/027-R.02 REV. 0			
Rev. 00	Data	28/03/2022	Pagine 1 di 17	



TEA ENGINEERING S.r.l.
Sede: via Umberto Forti 6, 56121 Pisa (PI)
Tel. 050 7917981
e-mail: tea-engineering@tea-group.com
PEC: tea_engineering@pec.it
C.F., P.I. e Reg. Imprese Pisa n°02061230500

PROGETTO		PROGETTO PER LA REALIZZAZIONE DI UN IMPIANTO DI PRODUZIONE DI ENERGIA ELETTRICA DA FONTE EOLICA DI POTENZA PARI A 975 kW (PD IT 0205) NEL COMUNE DI SAN BENEDETTO VAL DI SAMBRO (BO)			
Cod. Progetto		P21INGEWTG02 (SPA_Valdisambro_2)			
DOCUMENTO N.		TEA-ENG-22/027-R.02 REV. 0			
TITOLO		VERIFICA DI ASSOGGETTABILITÀ A V.I.A. R.01 - FOTOINSERIMENTI			
COMMITTENTE		EWT ITALIA DEVELOPMENT S.R.L.			
LUOGO DI ESECUZIONE		COMUNE DI SAN BENEDETTO VAL DI SAMBRO CITTA' METROPOLITANA DI BOLOGNA REGIONE EMILIA-ROMAGNA			
NOTE					
3					
2					
1					
0	28/03/2022	IFC	PG	AL	AA
REV.	DATA	DESCRIZIONE	RED	CON	APP



Mapa dei punti di visuale e dei coni ottici

Punto 1 - ante operam



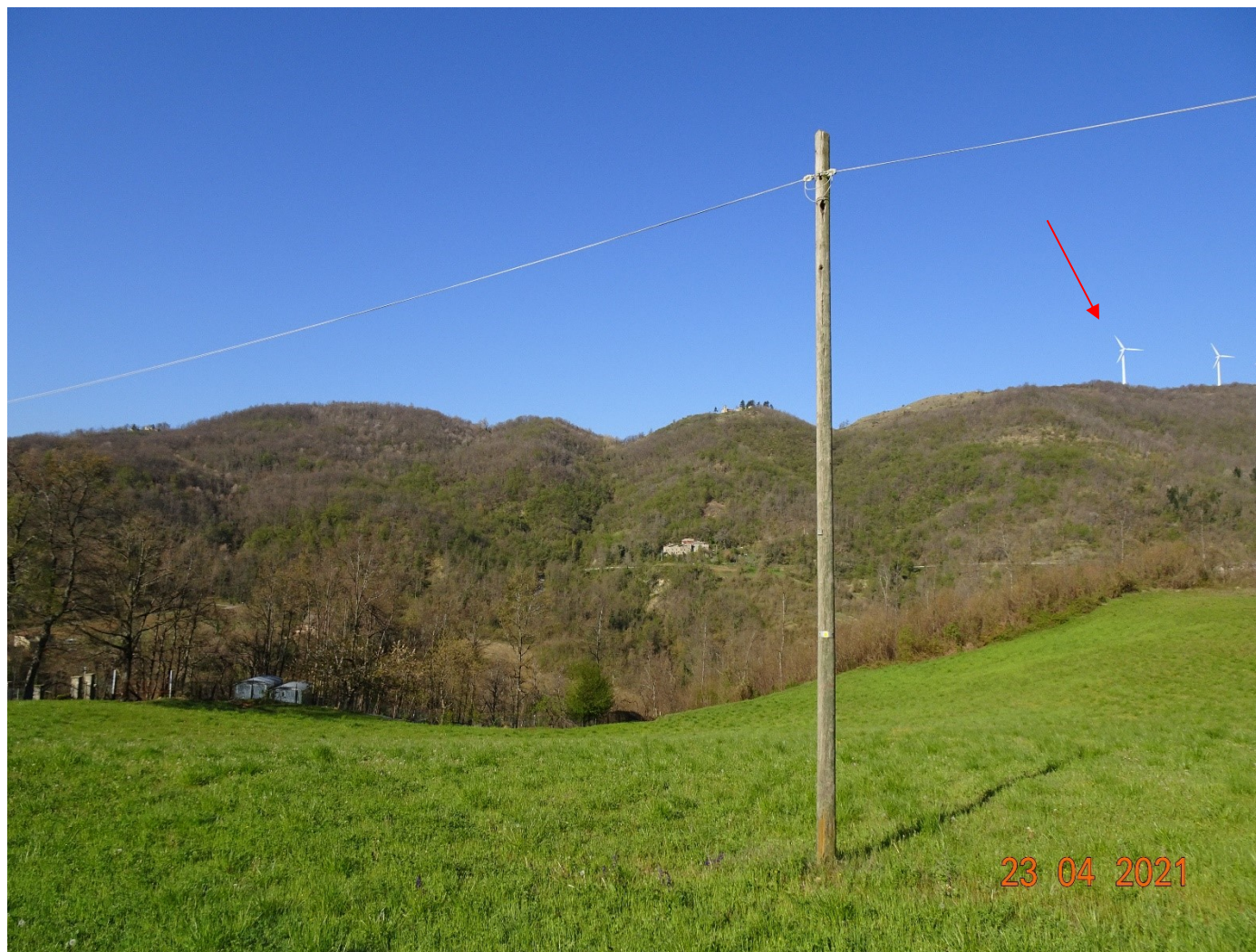
Punto 1 - post operam



Punto 2 - ante operam



Punto 2 - post operam



Punto 3 - ante operam



Punto 3 - post operam



Punto 4 - ante operam



Punto 4 - post operam



Punto 5 - ante operam



Punto 5 - post operam



Punto 6 - ante operam



Punto 6 - post operam



Punto 7 - ante operam



Punto 7 - post operam

