

LEGENDA INTERVENTI:

TRACCIATO CONDOTTA ALIMENTAZIONE RETE IRRIGUA

TRACCIATO CAVIDOTTO DA REALIZZARE NELL'AMBITO DEI LAVORI DEL LOTTO II

ARGINI ESISTENTI

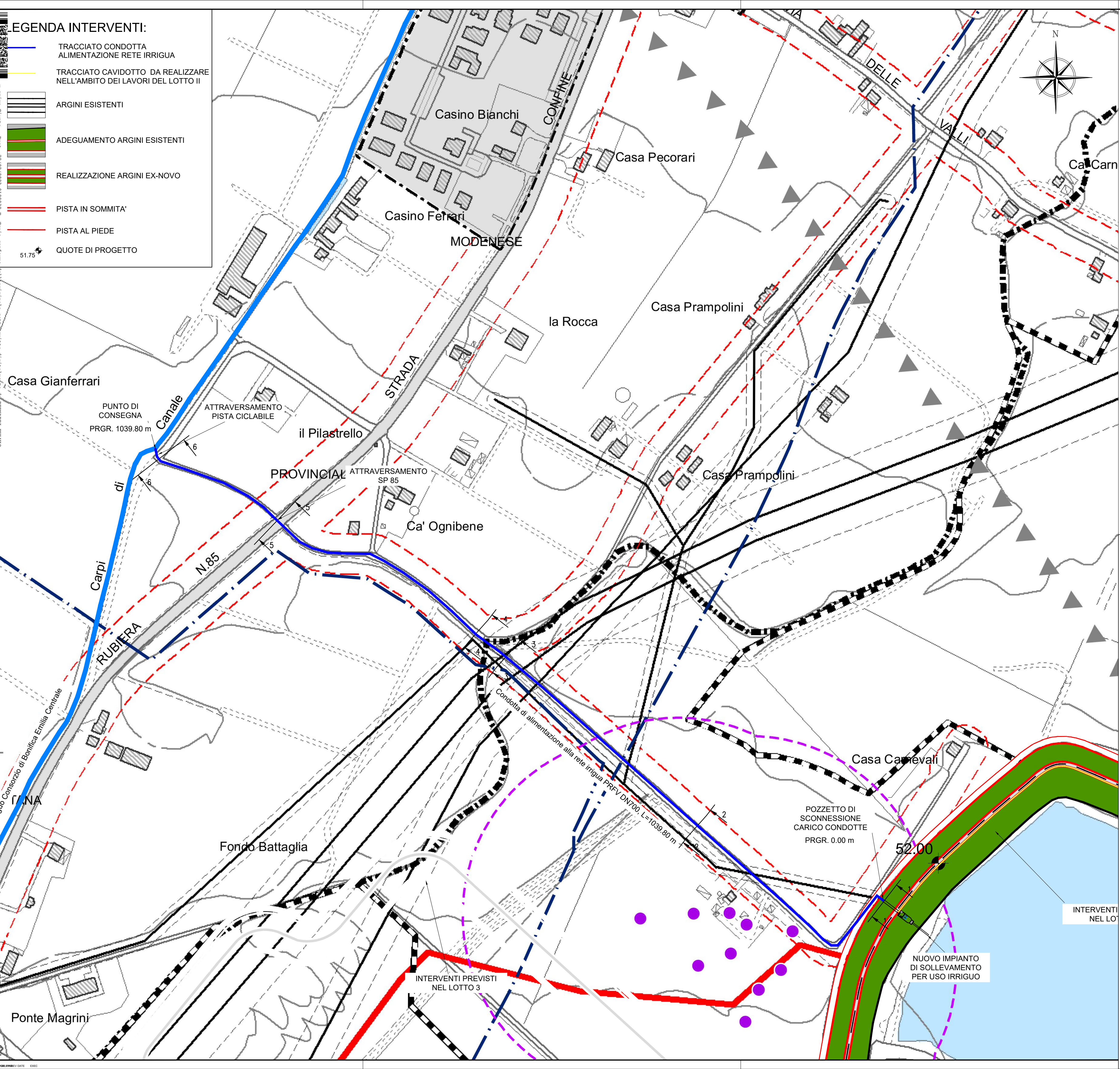
ADEGUAMENTO ARGINI ESISTENTI

REALIZZAZIONE ARGINI EX-NOVO

PISTA IN SOMMITA'

PISTA AL PIEDE

QUOTE DI PROGETTO



LEGENDA

Confine comunale

Limite territorio urbanizzato

Limite territorio urbanizzabile

ARP1 Comparti di riqualificazione e trasformazione all'interno del Territorio Urbanizzato

VINCOLO GEOMORFOLOGICO

Dossi di pianura (art. 43 PTCP - art. 9.5 di PSC) in area di tutela A

Dossi di pianura (art. 43 PTCP - art. 9.5 di PSC) in area di tutela C

VINCOLI IDRAULICI

Zone di tutela dei caratteri ambientali di laghi, bacini e corsi d'acqua (art. 40 PTCP - art. 9.2)

Invasi ed alvei di laghi, bacini e corsi d'acqua (art. 41 PTCP - art. 9.2)

Fiumi torrenti e corsi d'acqua iscritti nell'elenco delle acque pubbliche e relative fasce laterali di 150 metri - art. 8

Limite tra la Fascia A e la Fascia B

Limite tra la Fascia B e la Fascia C

Limite di progetto tra la Fascia B e la Fascia C

Limite esterno della Fascia C

FASCE FLUVIALI E RISCHIO IDRAULICO (artt. 66-67-68 PTCP) (art. 11.1 PSC)

RISPETTI E LIMITI ALLA EDIFICAZIONE

Rispetto stradale e ferroviario

Rispetto cimiteriale

Limite di rispetto al depuratore

Metanodotto SNAM

Linee elettriche AT e MT e relative fasce di rispetto

Pozzi ad uso acquedottistico e relative fasce di rispetto

PAE vigente

Limite delle aree ricomprese entro il raggio di 15 km dall'osservatorio astronomico di Scandiano

AIPO
Agenzia Interregionale per il fiume Po
AGENZIA INTERREGIONALE PER IL FIUME PO – PARMA
Strada Giuseppe Garibaldi 75, I-43121 Parma

MO-E-1383-CODICE OPERA N.1392 – CUP:B94H20001600001 – INTERVENTI DI ADEGUAMENTO E MESSA IN SICUREZZA DELLA CASSA DI LAMINAZIONE DEL FIUME SECCHIA ALLA NORMATIVA DPR 1363/59 E DM 26/06/2014.

4° LOTTO FUNZIONALE: COUTILIZZO INVASO AD USO IRRIGUO – CIG:94819039E1

PROGETTO DI FATTIBILITA' TECNICO ECONOMICA

CARTOGRAFIA STRALCIO POC COMUNE DI RUBIERA

TAV. N°3.k

SCALA 1:2'000

IL RAGGRUPPAMENTO TEMPORANEO DI PROFESSIONISTI:

CAPOGRUPPO MANDATARIA

DZETA INGEGNERIA

MAJONE&PARTNERS

EN GEO S.r.l.

GRATA

PER IL R.T.P.:

IL PROGETTISTA GENERALE:
DOTT. ING. FULVIO BERNABEI

IL CSP:
DOTT. ING. NICOLA PESSARELLI

IL RUP:
DOTT. ING. MASSIMO VALENTE

DATA: DICEMBRE 2022

REV.	DATA	DESCRIZIONE MODIFICA	REDATTO	CONTR.	APPR.
00	FEBBRAIO 2023	INTEGRAZIONE A SEGUITO VERIFICA DI COMPLETEZZA PROCEDURA DI VIA			

A TERMINI DI LEGGE CI SI RISERVA LA PROPRIETA' DEL PRESENTE ELABORATO, CHE PERTANTO NON PUO' ESSERE RIPRODOTTO E/O CEDUTO A TERZO SENZA AUTORIZZAZIONE DELLA DZETA INGEGNERIA