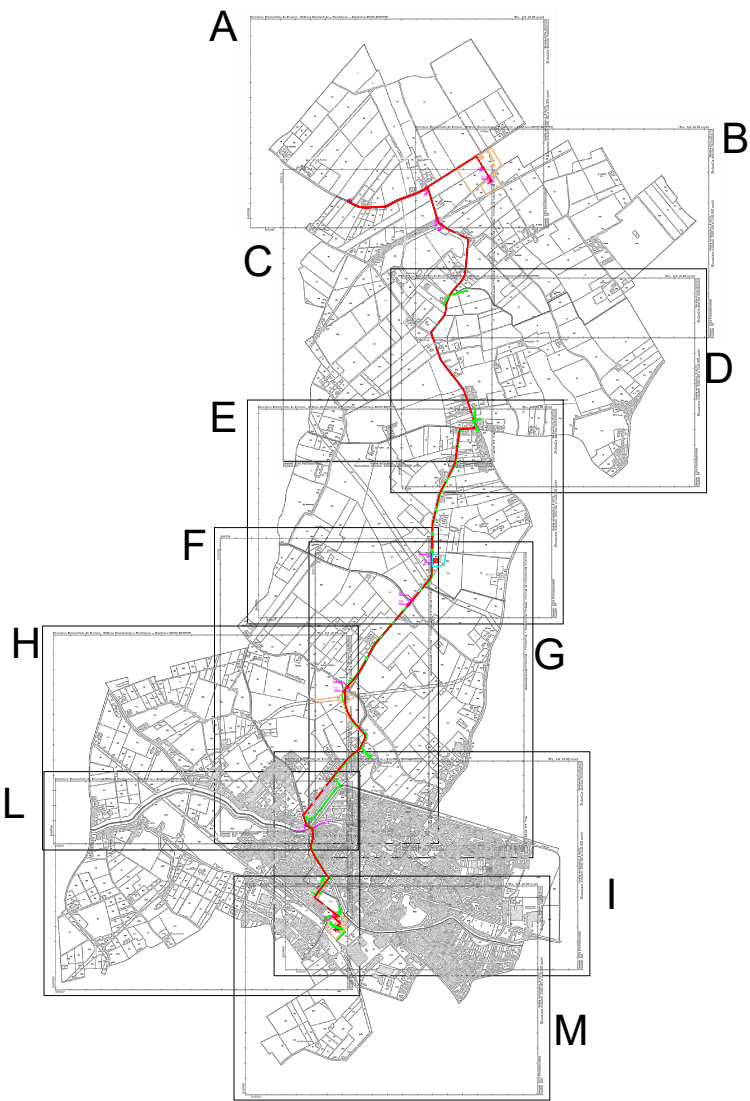


<div>Regione Emilia Romagna</div> <div>Provincia di Ferrara</div> <div>Comune di Portomaggiore</div>		<div>PARCO FOTOVOLTAICO NEL COMUNE DI PORTOMAGGIORE - GAMBULAGA (FE)</div>																																																													
<div>PROGETTISTA INCARICATO: Ing. Giovanni Cis Tel. 3190737323 Pec: giovanni.cis@ingpec.eu</div> <div></div>		<div>Scala</div> <div>varie</div> <div>Formato</div> <div>A3</div>		<div>Titolo elaborato:</div> <div>Planimetria inquadramento catasto e servitù</div>																																																											
<div>TECNICI COINVOLTI</div> <div><div>Studio idraulico e ambientale: Dott. Ing. Gustavo Bernagozzi Via Galilei, 23 - Ferrara gustavo@bernagozzi-ingegneria.it</div><div>Studio impatto acustico: Dott. Ing. Gustavo Bernagozzi Via Galilei, 23 - Ferrara gustavo@bernagozzi-ingegneria.it</div><div>EPC: STE Energy s.r.l. Via Sorio, 120 - Padova info@ste-energy.com</div><div>Logistica e coordinamento: Dott. Ing. Gustavo Bernagozzi Via Galilei, 23 - Ferrara gustavo@bernagozzi-ingegneria.it</div><div>Studio geologico: Dott. Geol. Mastellari Matteo Via Ugo Tegli, 30 - Ferrara matteo.mastellari@gmail.com</div></div>		<div>CODICE ELABORATO</div> <table><tr><th>PROGETTO</th><th>PROG.</th><th>TIPO</th><th>REV.</th></tr><tr><td>RV-FV-ER-19</td><td>20</td><td>D</td><td>0</td></tr></table> <table><tr><th>Rev.</th><th>Data</th><th>Descrizione</th><th>Redige</th><th>Verifica</th><th>Approva</th></tr><tr><td>00</td><td>01/23</td><td>Prima emissione</td><td>CMH</td><td>RC</td><td>GC</td></tr><tr><td>01</td><td></td><td></td><td></td><td></td><td></td></tr><tr><td>02</td><td></td><td></td><td></td><td></td><td></td></tr><tr><td>03</td><td></td><td></td><td></td><td></td><td></td></tr><tr><td>04</td><td></td><td></td><td></td><td></td><td></td></tr><tr><td>05</td><td></td><td></td><td></td><td></td><td></td></tr><tr><td>06</td><td></td><td></td><td></td><td></td><td></td></tr></table>						PROGETTO	PROG.	TIPO	REV.	RV-FV-ER-19	20	D	0	Rev.	Data	Descrizione	Redige	Verifica	Approva	00	01/23	Prima emissione	CMH	RC	GC	01						02						03						04						05						06					
PROGETTO	PROG.	TIPO	REV.																																																												
RV-FV-ER-19	20	D	0																																																												
Rev.	Data	Descrizione	Redige	Verifica	Approva																																																										
00	01/23	Prima emissione	CMH	RC	GC																																																										
01																																																															
02																																																															
03																																																															
04																																																															
05																																																															
06																																																															
<div>GESTORE RETE ELETTRICA</div> <div>e-distribuzione</div>		<div>SOCIETA' PROPONENTE:</div> <div>RENVALUE SUN 3 S.R.L.</div> <div>Via Quattro Novembre 2, Padova (PD) - 35123 P.iva 05439000281</div> <div>RENVALUE SUN 3</div>																																																													

Quadro d'unione fogli catastali - scala 1:25000

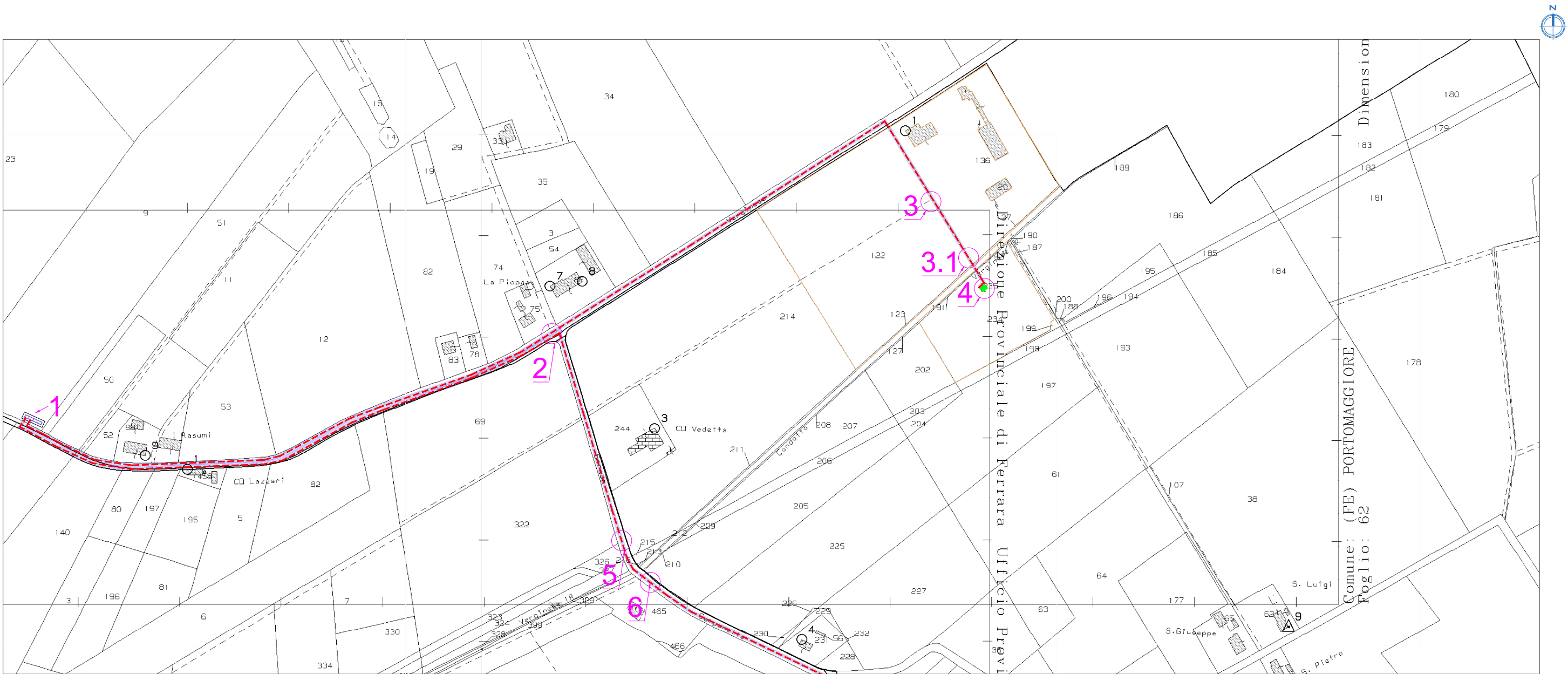


Proprietari particelle		
1	<div></div>	Burini Aldo - Burini Andrea
2	<div></div>	Provincia di Ferrara
3	<div></div>	Comune di Portomaggiore
4	<div></div>	Piva Antonietta - Piva Cesarina - Piva Tersilla
5	<div></div>	E-Distribuzione S.P.A.
6	<div></div>	Prelios Società di Gestione del Risparmio S.P.A.

Legenda	Esistenti	In progetto	Da demolire
Linea elettrica MT in CAVO INTERRATO	<div></div>	<div></div>	<div></div>
Linea elettrica MT in CAVO AEREO	<div></div>	<div></div>	<div></div>
Linea elettrica MT AEREA NUDA	<div></div>	<div></div>	<div></div>
Cabina primaria	<div></div>	<div></div>	<div></div>
Cabina secondaria in muratura o prefabbricato/palo	<div></div>	<div></div>	<div></div>

Quadro unione			
Riferimento	Provincia	Comune	Foglio
A	Ferrara	Portomaggiore	62
B	Ferrara	Portomaggiore	74
C	Ferrara	Portomaggiore	73
D	Ferrara	Portomaggiore	75
E	Ferrara	Portomaggiore	87
F	Ferrara	Portomaggiore	102
G	Ferrara	Portomaggiore	103
H	Ferrara	Portomaggiore	101
I	Ferrara	Portomaggiore	121
L	Ferrara	Portomaggiore	119
M	Ferrara	Portomaggiore	122

Quadro d'unione fogli catastali - scala 1:2000

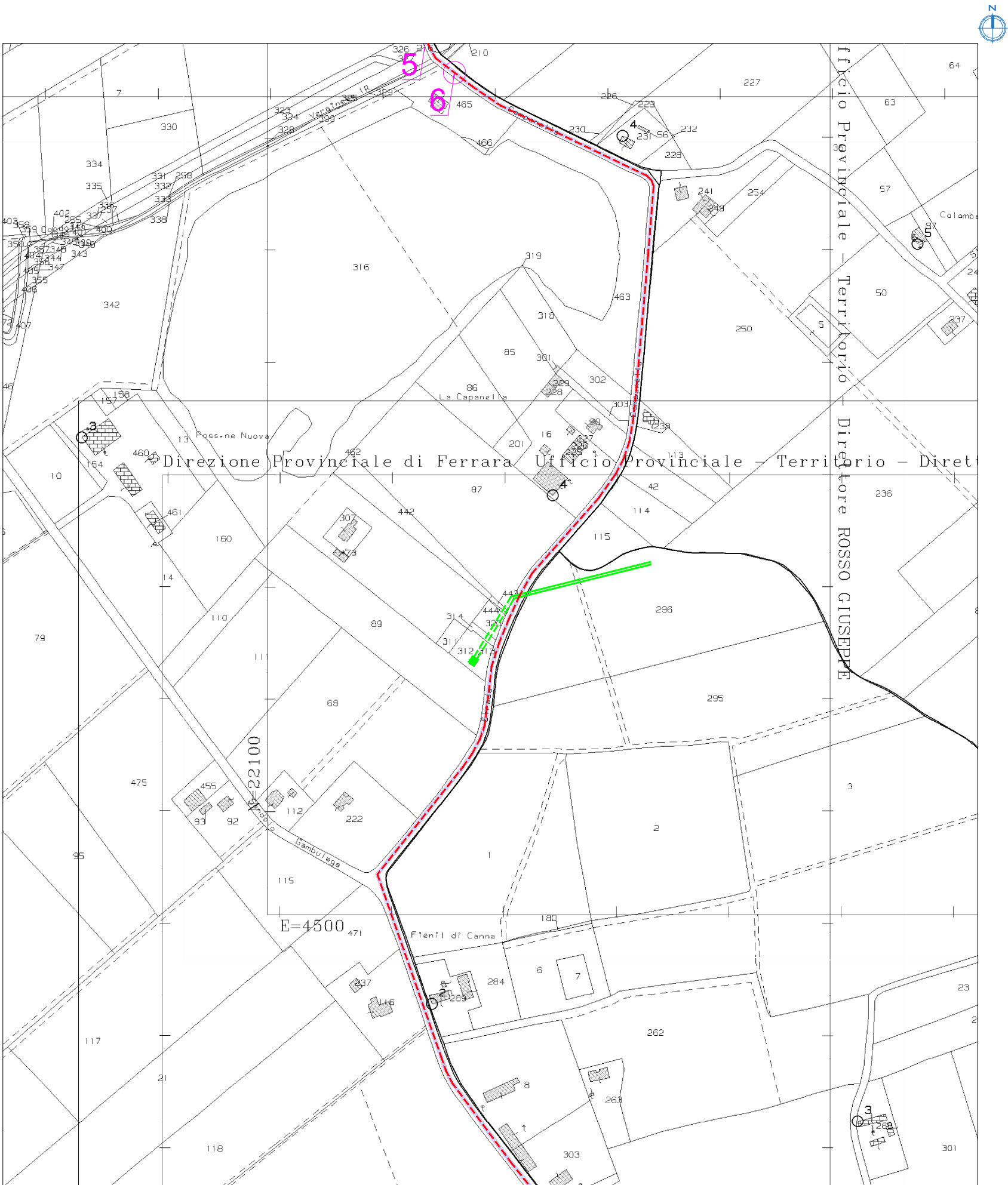


Proprietari particelle		
1	<div></div>	Burini Aldo - Burini Andrea
2	<div></div>	Provincia di Ferrara
3	<div></div>	Comune di Portomaggiore
4	<div></div>	Piva Antonietta - Piva Cesarina - Piva Tersilla
5	<div></div>	E-Distribuzione S.P.A.
6	<div></div>	Prelios Società di Gestione del Risparmio S.P.A.

Tratto	Tipologia di intervento
1-2	Doppio cavo interrato in progetto su asfalto
2-3	Cavo interrato in progetto su asfalto
3-3.1	Cavo interrato in progetto su terreno
3.1-4	Esecuzione T.O.C per interferenza con corso d'acqua
2-5	Cavo interrato in progetto su asfalto
5-6	Esecuzione T.O.C per interferenza con binario e con corso d'acqua

Legenda	Esistenti	In progetto	Da demolire
Linea elettrica MT in CAVO INTERRATO	<div></div>	<div></div>	<div></div>
Linea elettrica MT in CAVO AEREO	<div></div>	<div></div>	<div></div>
Linea elettrica MT AEREA NUDA	<div></div>	<div></div>	<div></div>
Cabina primaria	<div></div>	<div></div>	<div></div>
Cabina secondaria in muratura o prefabbricato/palo	<div></div>	<div></div>	<div></div>

Quadro d'unione fogli catastali - scala 1:2000



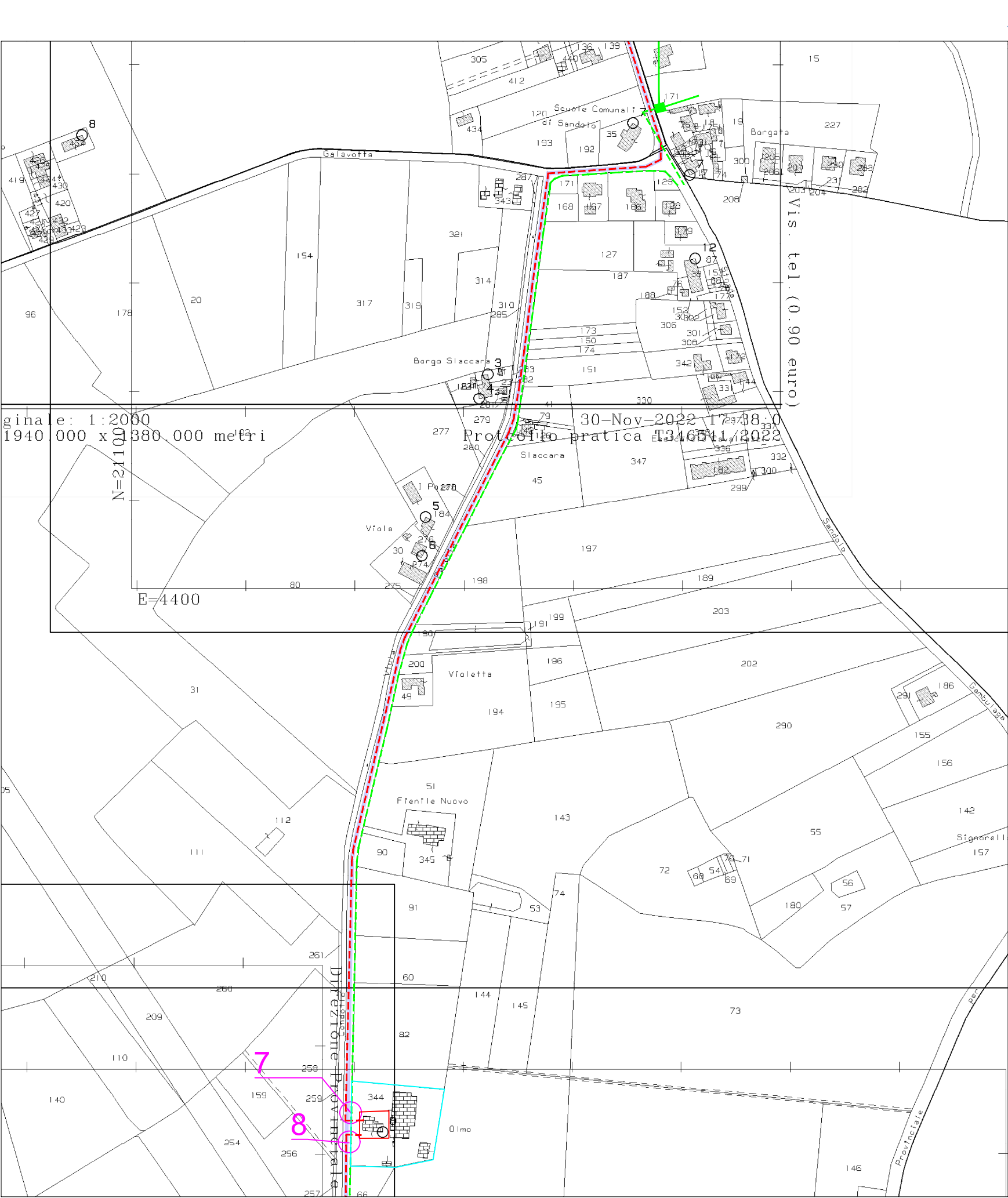
Proprietari particelle		
1	<div></div>	Burini Aldo - Burini Andrea
2	<div></div>	Provincia di Ferrara
3	<div></div>	Comune di Portomaggiore
4	<div></div>	Piva Antonietta - Piva Cesarina - Piva Tersilla
5	<div></div>	E-Distribuzione S.P.A.
6	<div></div>	Prelios Società di Gestione del Risparmio S.P.A.

Legenda	Esistenti	In progetto	Da demolire
Linea elettrica MT in CAVO INTERRATO	<div></div>	<div></div>	<div></div>
Linea elettrica MT in CAVO AEREO	<div></div>	<div></div>	<div></div>
Linea elettrica MT AEREA NUDA	<div></div>	<div></div>	<div></div>
Cabina primaria	<div></div>	<div></div>	<div></div>
Cabina secondaria in muratura o prefabbricato/palo	<div></div> <div></div>	<div></div> <div></div>	<div></div> <div></div>

Tratto	Tipologia di intervento
6-7	Cavo interrato in progetto su asfalto



Quadro d'unione fogli catastali - scala 1:2000

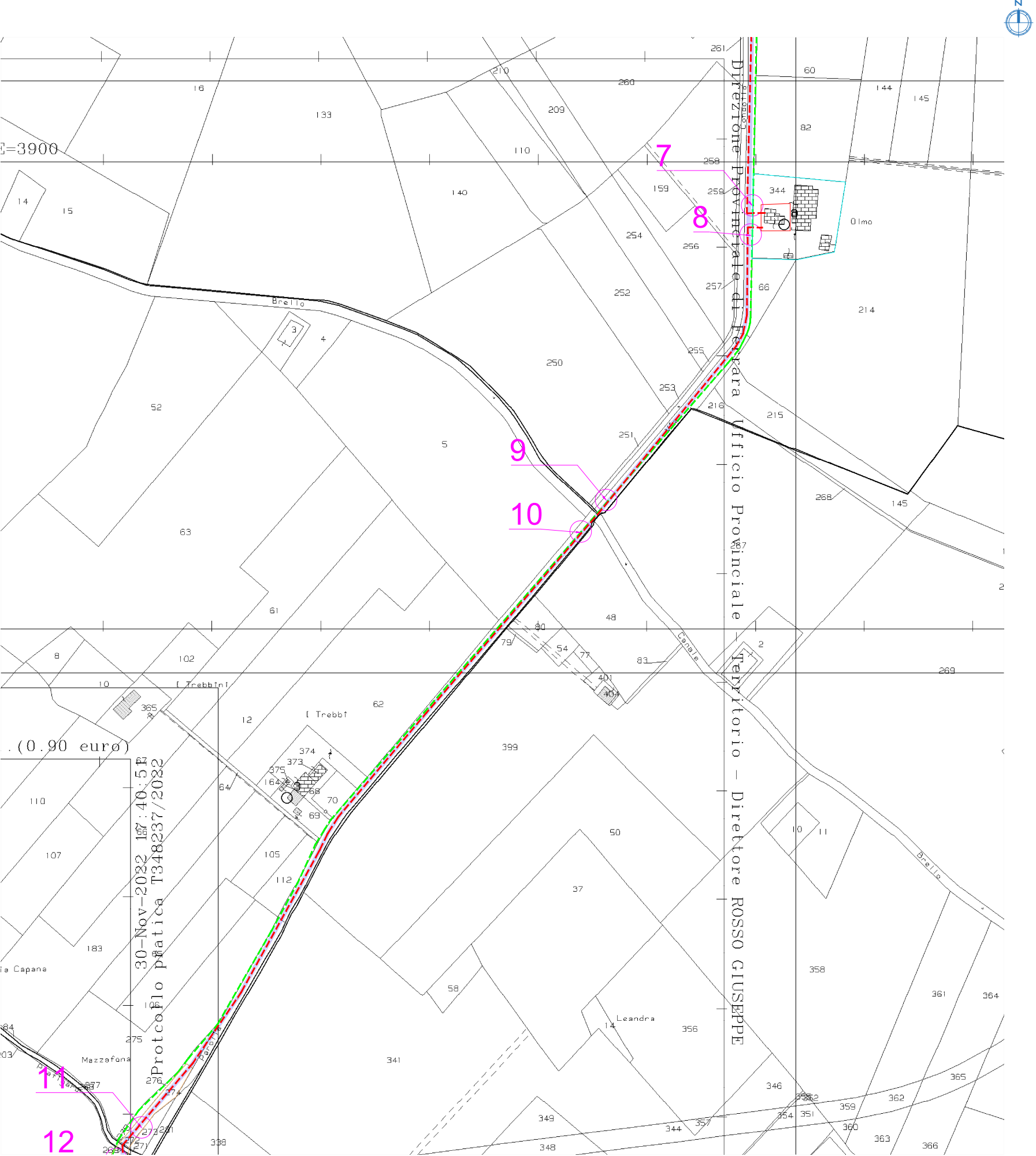


Proprietari particelle		
1	<div></div>	Burini Aldo - Burini Andrea
2	<div></div>	Provincia di Ferrara
3	<div></div>	Comune di Portomaggiore
4	<div></div>	Piva Antonietta - Piva Cesarina - Piva Tersilla
5	<div></div>	E-Distribuzione S.P.A.
6	<div></div>	Prelios Società di Gestione del Risparmio S.P.A.

Legenda	Esistenti	In progetto	Da demolire
Linea elettrica MT in CAVO INTERRATO	<div></div>	<div></div>	<div></div>
Linea elettrica MT in CAVO AEREO	<div></div>	<div></div>	<div></div>
Linea elettrica MT AEREA NUDA	<div></div>	<div></div>	<div></div>
Cabina primaria	<div></div>	<div></div>	<div></div>
Cabina secondaria in muratura o prefabbricato/palo	<div></div>	<div></div>	<div></div>

Tratto	Tipologia di intervento
6-7	Cavo interrato in progetto su asfalto

Quadro d'unione fogli catastali - scala 1:2000

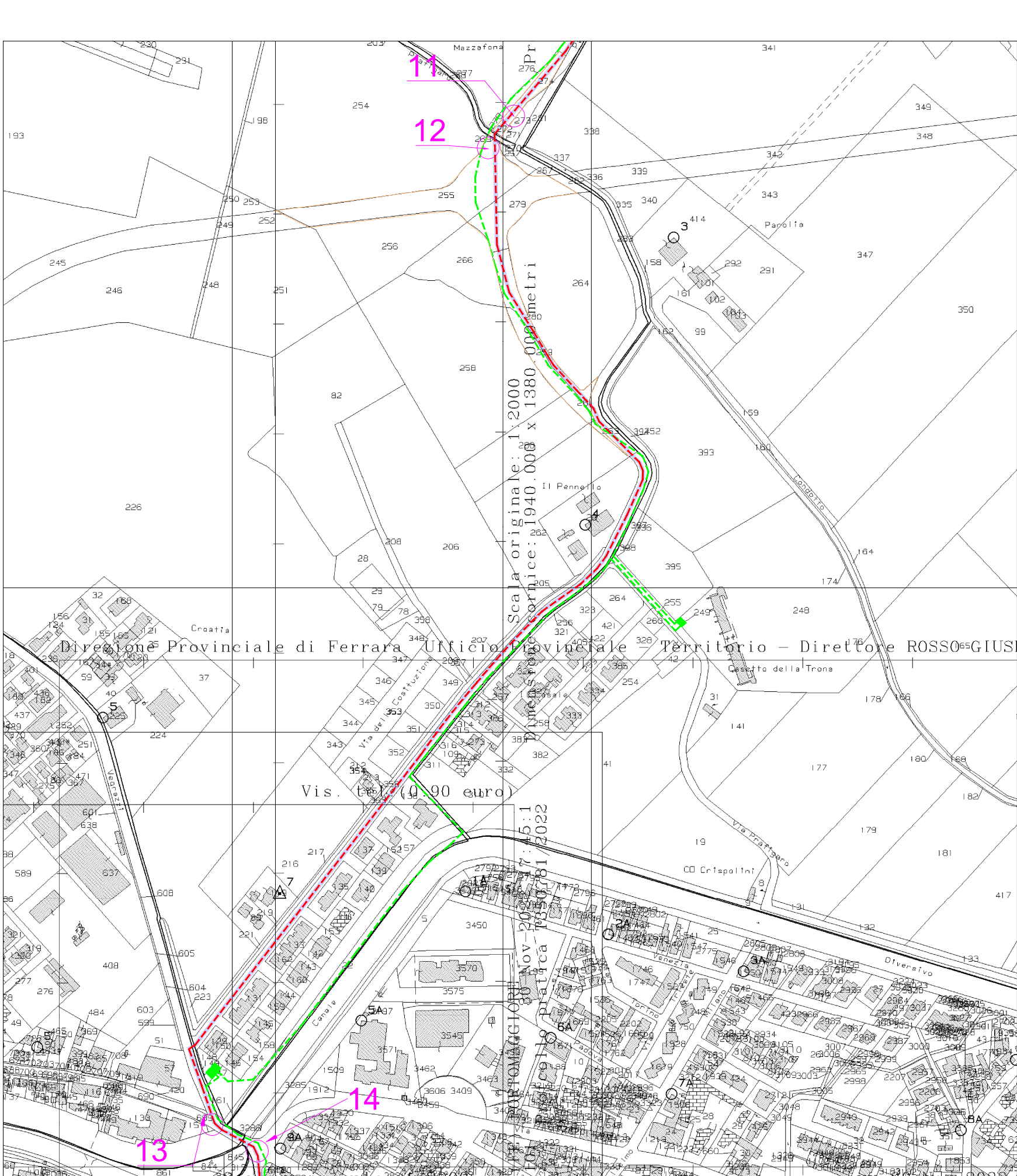


Proprietari particelle		
1	<div></div>	Burini Aldo - Burini Andrea
2	<div></div>	Provincia di Ferrara
3	<div></div>	Comune di Portomaggiore
4	<div></div>	Piva Antonietta - Piva Cesarina - Piva Tersilla
5	<div></div>	E-Distribuzione S.P.A.
6	<div></div>	Prelios Società di Gestione del Risparmio S.P.A.

Legenda	Esistenti	In progetto	Da demolire
Linea elettrica MT in CAVO INTERRATO	<div></div>	<div></div>	<div></div>
Linea elettrica MT in CAVO AEREO	<div></div>	<div></div>	<div></div>
Linea elettrica MT AEREA NUDA	<div></div>	<div></div>	<div></div>
Cabina primaria	<div></div>	<div></div>	<div></div>
Cabina secondaria in muratura o prefabbricato/palo	<div></div> <div></div>	<div></div> <div></div>	<div></div> <div></div>

Tratto	Tipologia di intervento
7-8	Entra-esci in cabina in progetto
8-9	Cavo interrato in progetto su asfalto
9-10	Esecuzione T.O.C per interferenza con corso d'acqua
10-11	Cavo interrato in progetto su asfalto

Quadro d'unione fogli catastali - scala 1:2000



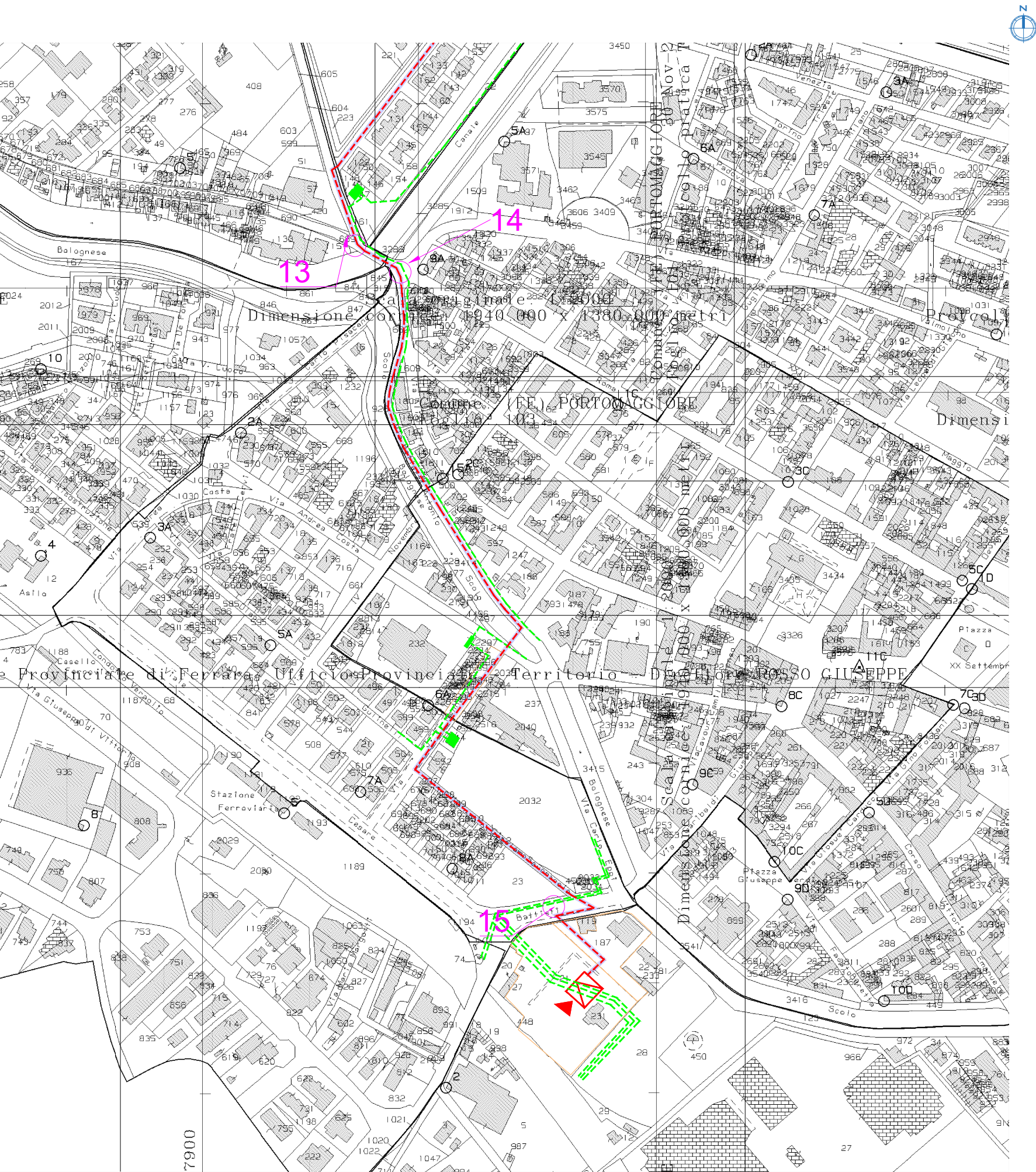
Proprietari particelle		
1	<div></div>	Burini Aldo - Burini Andrea
2	<div></div>	Provincia di Ferrara
3	<div></div>	Comune di Portomaggiore
4	<div></div>	Piva Antonietta - Piva Cesarina - Piva Tersilla
5	<div></div>	E-Distribuzione S.P.A.
6	<div></div>	Prelios Società di Gestione del Risparmio S.P.A.

Legenda	Esistenti	In progetto	Da demolire
Linea elettrica MT in CAVO INTERRATO	<div></div>	<div></div>	<div></div>
Linea elettrica MT in CAVO AEREO	<div></div>	<div></div>	<div></div>
Linea elettrica MT AEREA NUDA	<div></div>	<div></div>	<div></div>
Cabina primaria	<div></div>	<div></div>	<div></div>
Cabina secondaria in muratura o prefabbricato/palo	<div></div>	<div></div>	<div></div>

Tratto	Tipologia di intervento
11-12	Esecuzione T.O.C per interferenza con corso d'acqua
12-13	Cavo interrato in progetto su asfalto
13-14	Esecuzione T.O.C per interferenza con corso d'acqua



Quadro d'unione fogli catastali - scala 1:2000









Proprietari particelle		
1	<div></div>	Burini Aldo - Burini Andrea
2	<div></div>	Provincia di Ferrara
3	<div></div>	Comune di Portomaggiore
4	<div></div>	Piva Antonietta - Piva Cesarina - Piva Tersilla
5	<div></div>	E-Distribuzione S.P.A.
6	<div></div>	Prelios Società di Gestione del Risparmio S.P.A.

Legenda	Esistenti	In progetto	Da demolire
Linea elettrica MT in CAVO INTERRATO	<div></div>	<div></div>	<div></div>
Linea elettrica MT in CAVO AEREO	<div></div>	<div></div>	<div></div>
Linea elettrica MT AEREA NUDA	<div></div>	<div></div>	<div></div>
Cabina primaria	<div></div>	<div></div>	<div></div>
Cabina secondaria in muratura o prefabbricato/palo	<div></div>	<div></div>	<div></div>

Tratto	Tipologia di intervento
14-15	Cavo interrato in progetto su asfalto



## Proprietari particelle

1		Burini Aldo - Burini Andrea
2		Provincia di Ferrara
3		Comune di Portomaggiore
4		Piva Antonietta - Piva Cesarina - Piva Tersilla
5		E-Distribuzione S.P.A.
6		Prelios Società di Gestione del Risparmio S.P.A.

PARTICELLE PER L'ASSERVIMENTO DEI CAVIDOTTI								
DATI ANAGRAFICI INTESTAZIONE CATASTALE			AREE INTERESSATE	DIRITTI E ONERI REALI		IMMOBILE		NOTE
N°	COGNOME NOME	CODICE FISCALE/P. IVA	COMUNE /Località	TITOLO	QUOTA	FOGLIO	PARTICELLA	
1	Buriani Aldo	BRNLDA73L11D548P	Portomaggiore	PROPRIETA'	1/2	74	122	SEMINATIVO
1	Buriani Andrea	BRNND75L06D548Y	Portomaggiore	PROPRIETA'	1/2	74	122	SEMINATIVO
1	Buriani Aldo	BRNLDA73L11D548P	Portomaggiore	PROPRIETA'	1/2	74	123	SEMINATIVO
1	Buriani Andrea	BRNND75L06D548Y	Portomaggiore	PROPRIETA'	1/2	74	123	SEMINATIVO
2	Provincia di Ferrara	00334500386	Portomaggiore	PROPRIETA'	1/1	74	136	ENTE URBANO VIA VERGINESE n. 235
2	Provincia di Ferrara	00334500386	Portomaggiore	PROPRIETA'	1/1	74	137	ENTE URBANO VIA VERGINESE n. 235
3	Comune di Portomaggiore (FE)	00292080389	Portomaggiore	PROPRIETA'	1/1	74	191	SEMINATIVO
3	Comune di Portomaggiore (FE)	00292080389	Portomaggiore	PROPRIETA'	1/1	74	234	SEMINATIVO
3	Comune di Portomaggiore (FE)	00292080389	Portomaggiore	PROPRIETA'	1/1	74	235	SEMINATIVO
3	Comune di Portomaggiore (FE)	00292080389	Portomaggiore	PROPRIETA'	1/1	102	255	SEMINATIVO
3	Comune di Portomaggiore (FE)	00292080389	Portomaggiore	PROPRIETA'	1/1	102	259	SEMINATIVO
3	Comune di Portomaggiore (FE)	00292080389	Portomaggiore	PROPRIETA'	1/1	102	261	SEMINATIVO
3	Comune di Portomaggiore (FE)	00292080389	Portomaggiore	PROPRIETA'	1/1	102	263	SEMINATIVO
3	Comune di Portomaggiore (FE)	00292080389	Portomaggiore	PROPRIETA'	1/1	102	269	SEMINATIVO
3	Comune di Portomaggiore (FE)	00292080389	Portomaggiore	PROPRIETA'	1/1	102	272	SEMINATIVO
3	Comune di Portomaggiore (FE)	00292080389	Portomaggiore	PROPRIETA'	1/1	102	274	SEMINATIVO
3	Comune di Portomaggiore (FE)	00292080389	Portomaggiore	PROPRIETA'	1/1	102	279	SEMINATIVO
3	Comune di Portomaggiore (FE)	00292080389	Portomaggiore	PROPRIETA'	1/1	102	280	SEMINATIVO
3	Comune di Portomaggiore (FE)	00292080389	Portomaggiore	PROPRIETA'	1/1	103	344	SEMINATIVO
4	Piva Antonietta	-	Portomaggiore	COMPROPRIETARIO	-	121	2246	INCOLT STER
4	Piva Tersilla	PVITSL20L71G916O	Portomaggiore	COMPROPRIETARIO	-	121	2246	INCOLT STER
4	Piva Cesarina	PVICRN23E49G916V	Portomaggiore	COMPROPRIETARIO	-	121	2246	INCOLT STER
5	E-Distribuzione SPA	05779711000	Portomaggiore	PROPRIETA'	1/1	122	21	ENTE URBANO VIA CARLO EPPI n. 1-3
6	Prelios Società di Gestione del Risparmio SPA	13465930157	Portomaggiore	PROPRIETA'	1/1	122	187	ENTE URBANO VIA CARLO EPPI n. 1-3-4