

 Confine Bertinoro - Forlimpopoli - Meldola
 Confine comunale
 Reticolo idrografico

Sistema infrastrutturale viario

Sistema infrastrutturale tecnologico

Sistema insediativo

Ambiti del territorio rurale

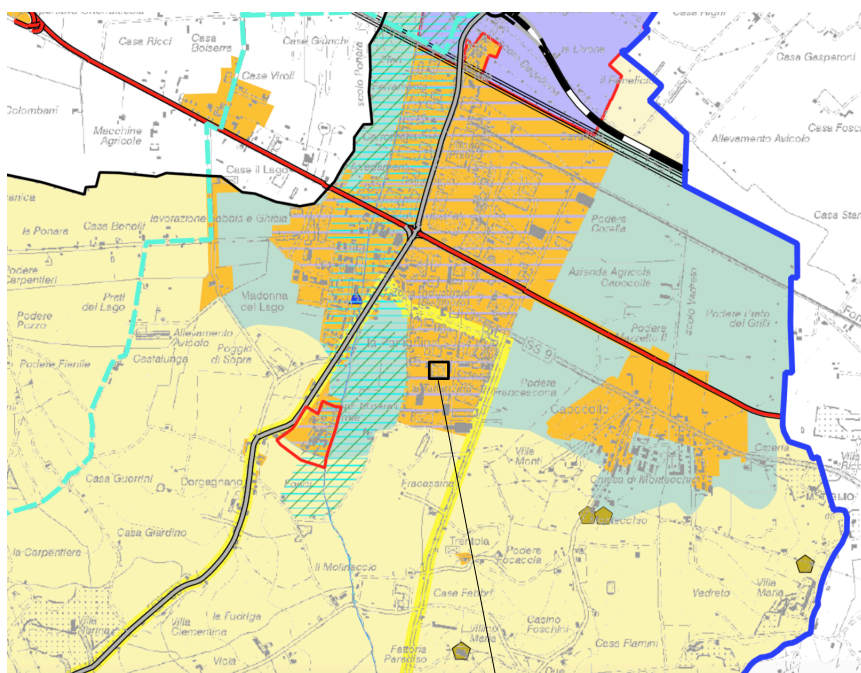
Aree di valorizzazione

Perimetri di tutela delle falde idrotermali

Ambiti della sostenibilità ambientale di scala territoriale

Elementi di valorizzazione turistica

Attrezzature sovracomunali



PLASTISAVIO S.p.A.



COMUNE DI BERTINORO
PROVINCIA DI FORLÌ-CESENA

PIANO STRUTTURALE COMUNALE

Schema di assetto territoriale

Variante Generale al Piano Strutturale Comunale ai sensi
 dell'art. 32 della L. R. 20/2000 e ss.mm.ii