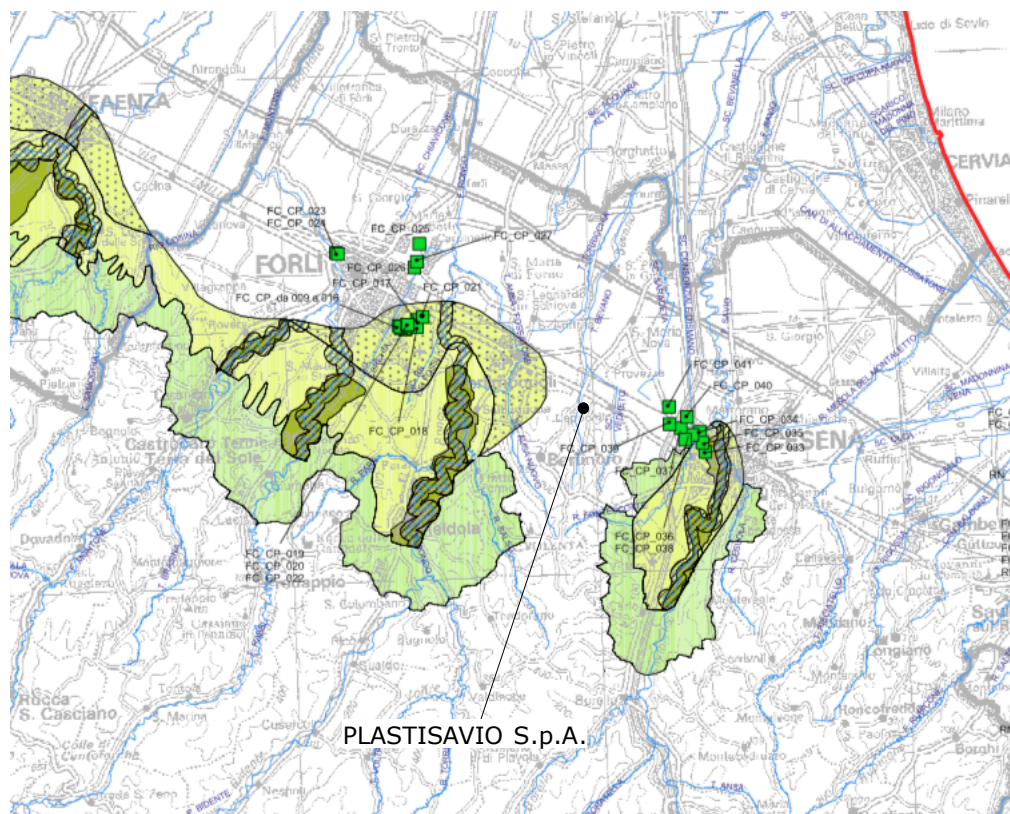


**Zone di protezione delle acque sotterranee:
AREE DI RICARICA**

Tavola 1 "Zone di protezione delle acque sotterranee"

TAVOLA 1



LEGENDA

	Campo pozzi
	Pozzo
	Confine regionale
	Confine provinciale
	rete idrografica
	SETTORE A: aree caratterizzate da ricarica diretta della falda, generalmente a ridosso della pedecollina, idrogeologicamente identificabili come sistema monostrato, contenente una falda freatica in continuità con la superficie da cui riceve alimentazione per infiltrazione
	SETTORE B: aree caratterizzate da ricarica indiretta della falda, generalmente comprese tra la zona A e la media pianura, idrogeologicamente identificabili come sistema debolmente compartimentato in cui alla falda freatica superficiale segue una falda semiconfinata in collegamento per drenanza verticale. In puntinato la fascia da sottoporre ad approfondimenti
	SETTORE C: bacini imbriferi di primaria alimentazione dei settori di tipo A e B
	SETTORE D: fasce adiacenti agli alvei fluviali (250 mt per lato) con prevalente alimentazione laterale subalvea