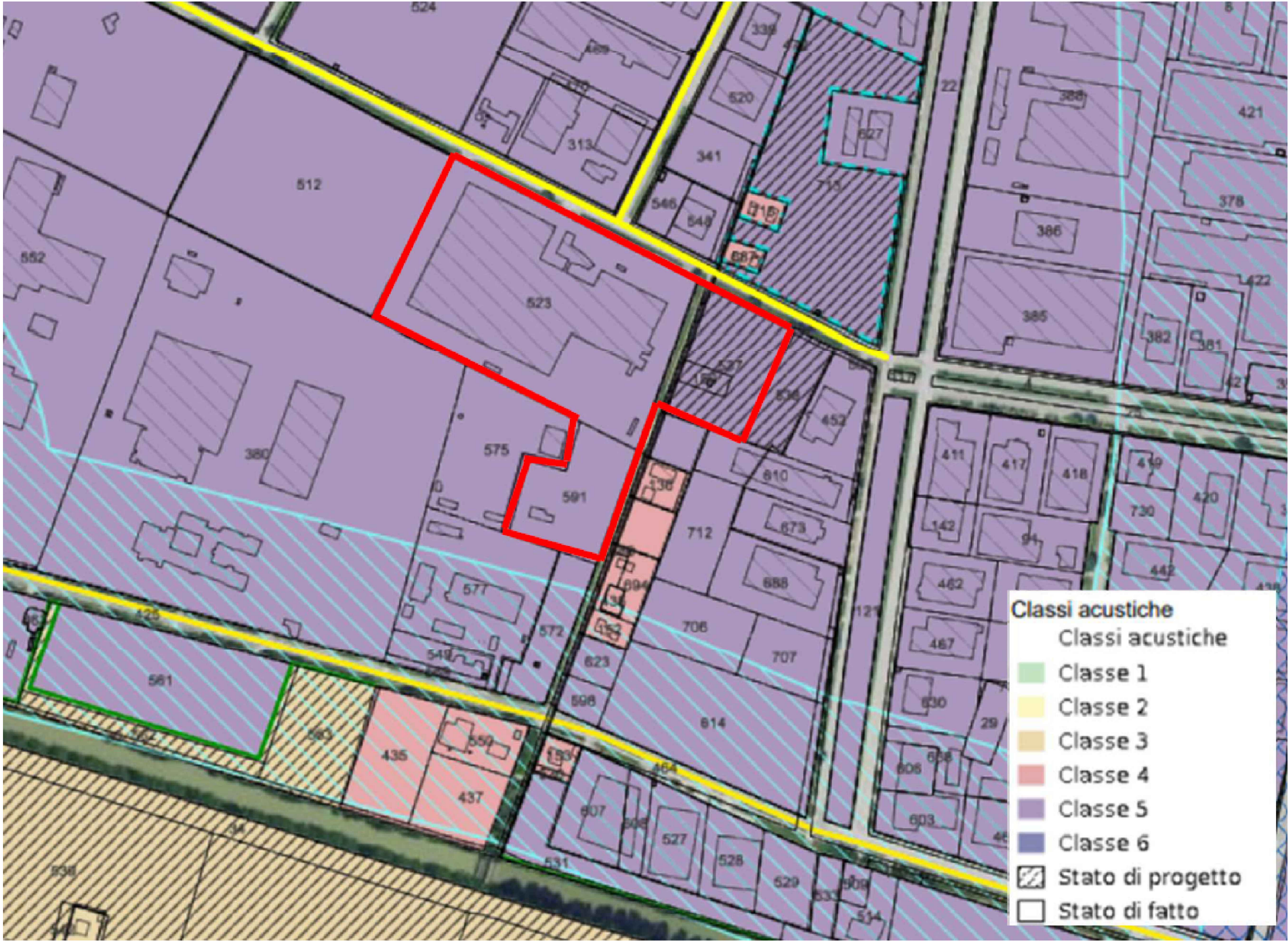
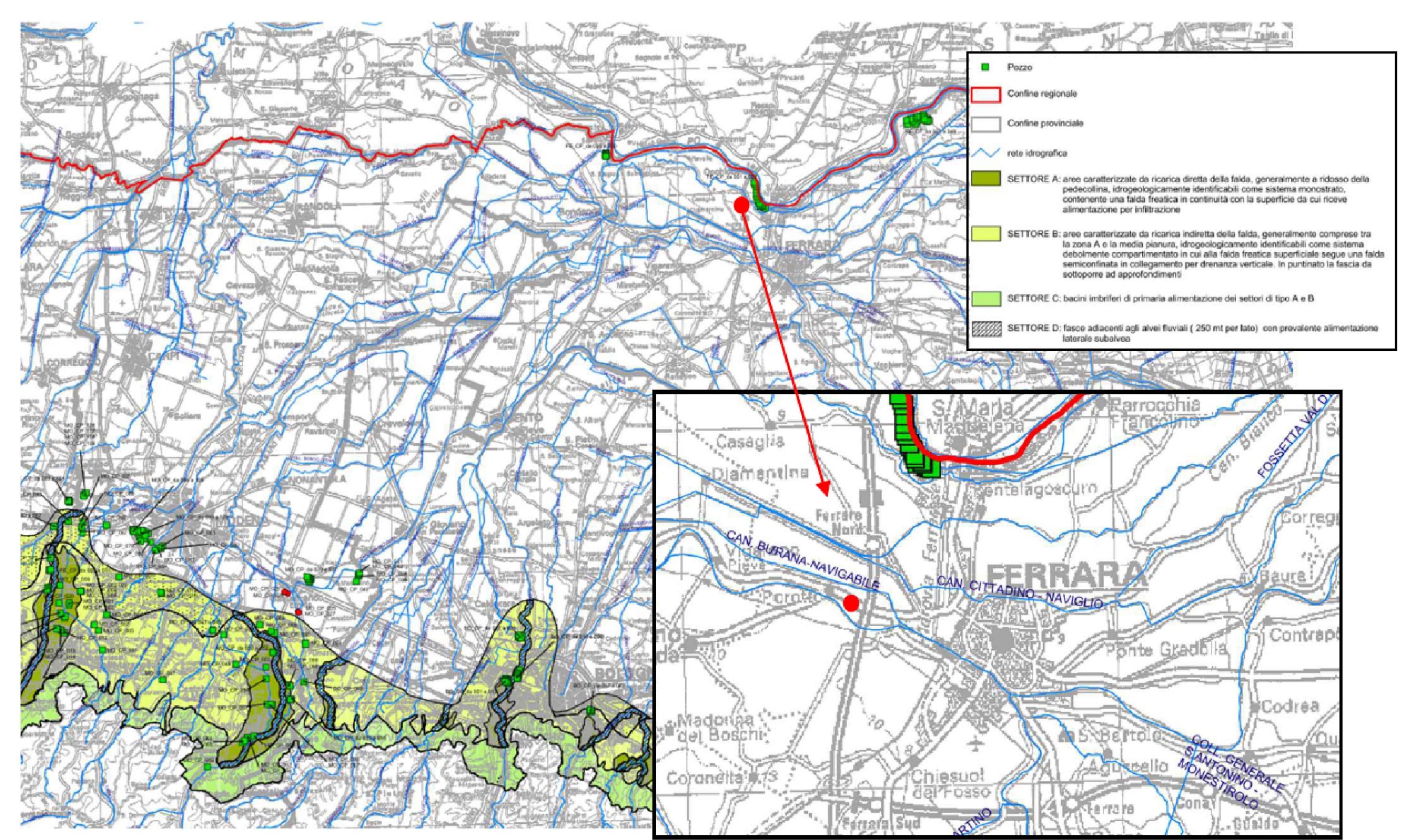


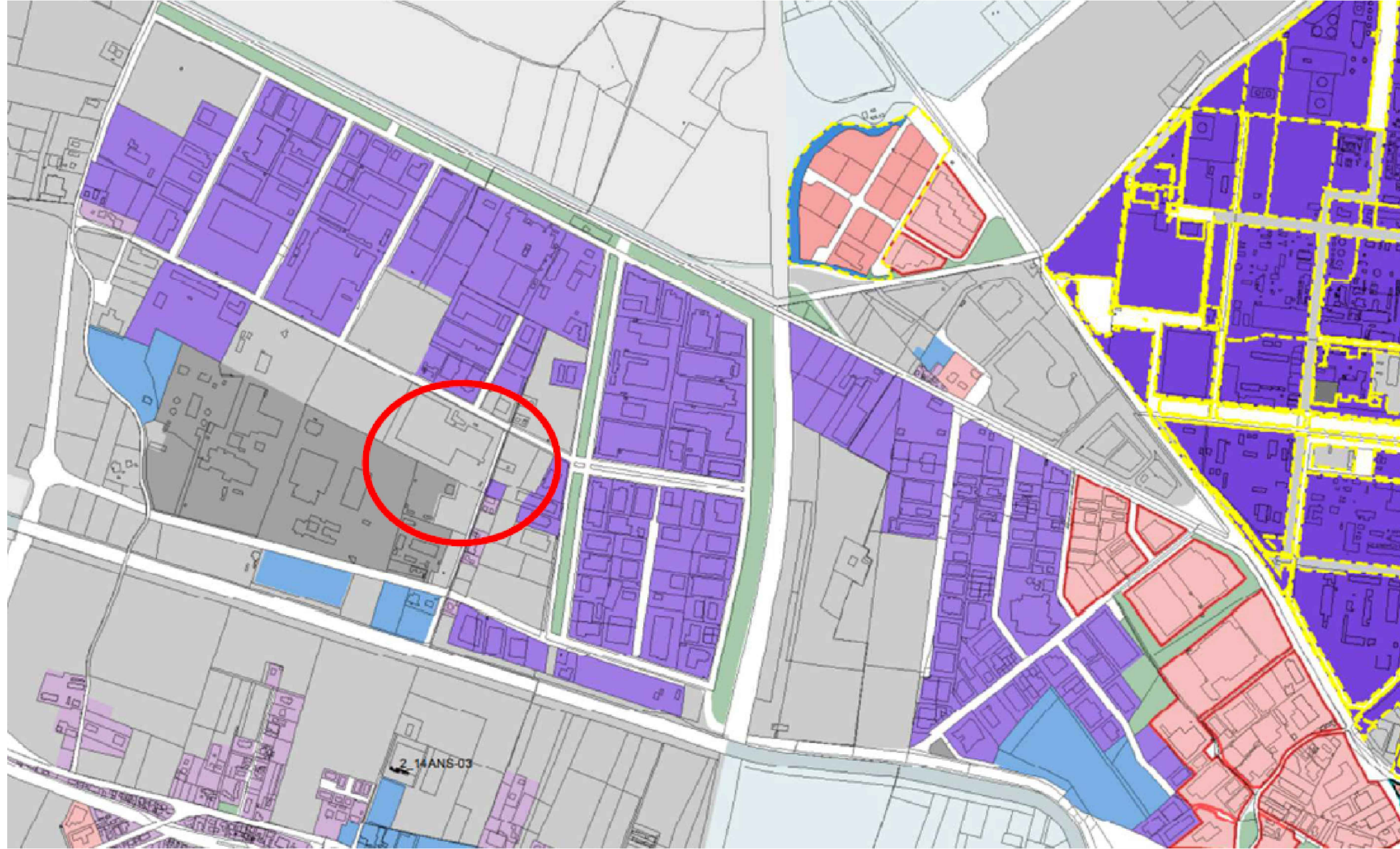
Stralcio Tavola CLAC del Comune di Ferrara - Scala 1:5000  
Area di studio



Stralcio PTA Provincia di Ferrara - Scala 1:5000  
Area di studio



Stralcio Tav. RP4.4 "Destinazioni d'uso" RUE-1° e 2° POC - Scala 1:5000  
Area di studio



DOTT. Ottavio SAIA - STUDIO SAIA

Consulenza ambientale  
Corso Umberto I°, 113  
65122 Pescara (PE)  
e-mail: ottavio.saia@focusambiente.it  
Tel. 085 377204  
cell. 338 9559105

Inquadramento sito  
AMP RECYCLING SRL  
Valutazione di Assoggettabilità

TAVOLA **TAV\_A2** OGGETTO  
TAVOLA INQUADRAMENTO  
TERRITORIALE  
Stralcio CLAC Comune di Ferrara  
Stralcio PTA  
Stralcio Tav. RP 4.4- RUE- 1° e 2° POC  
Scala 1:5.000

La Committenza Il Tecnico  
Arch. Ottavio Sabatino