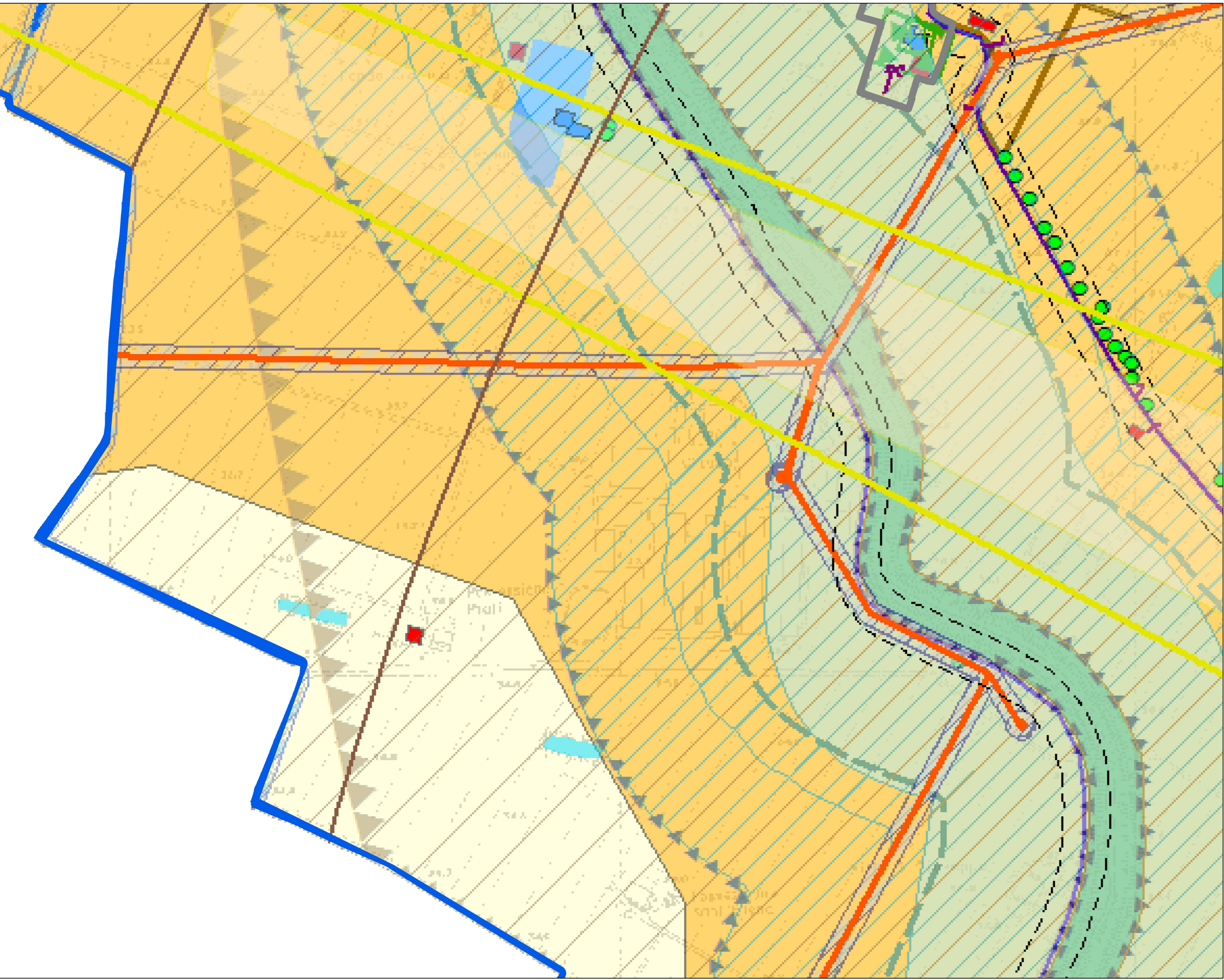


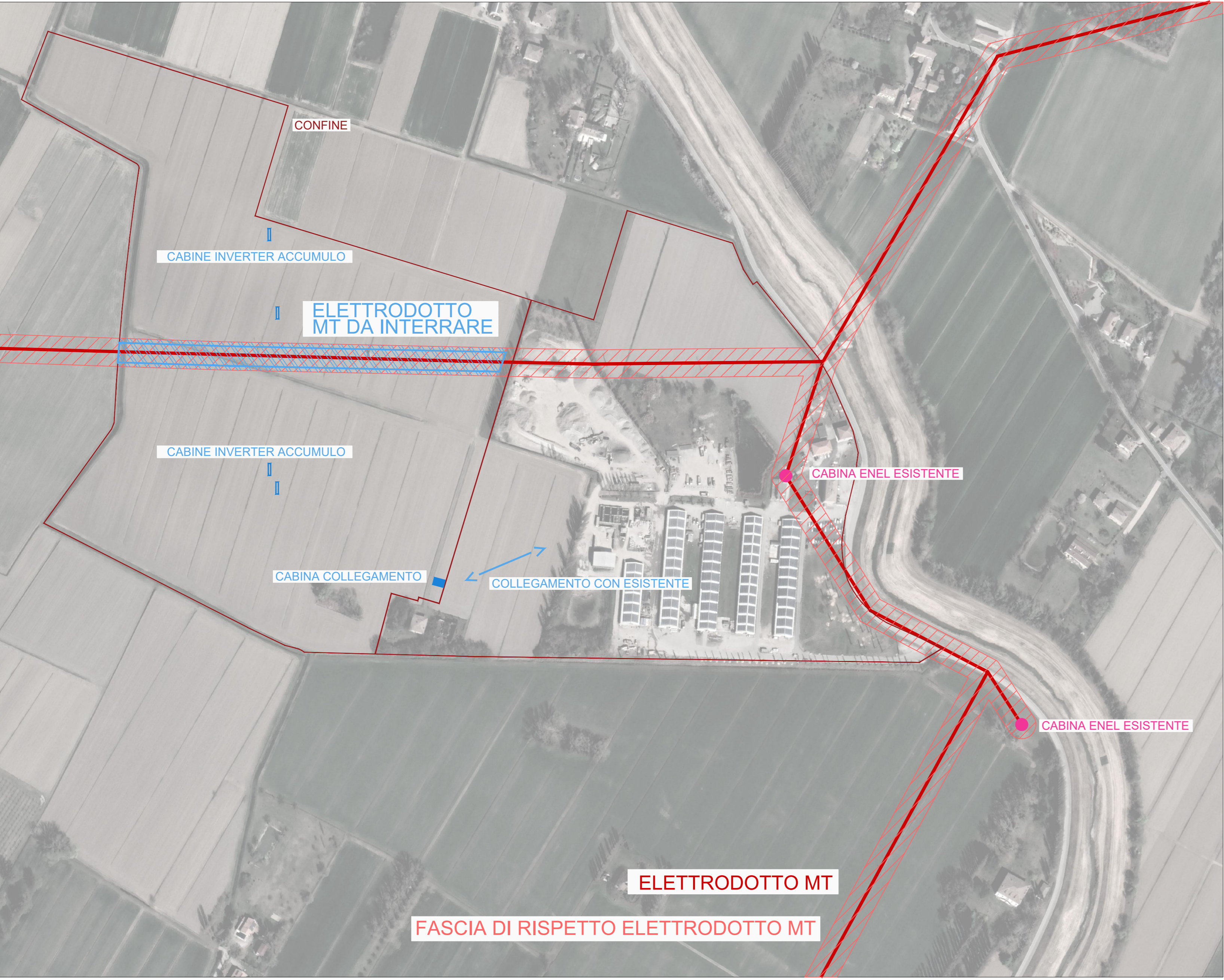
ANALISI CARTOGRAFICA RETE ELETTRICA
Estratto Tavola dei Vincoli PSC Comune di Calderara



Estratto Legenda

- Elettrodotti AT (Art.72 NTA PSC) per le fasce di rispetto vedi la Scheda dei vincoli al punto 14
- Elettrodotti MT (Art.72 NTA PSC)
- ▨ Fasce di rispetto degli elettrodotti MT (DPA) (Art.72 NTA PSC) per le fasce di rispetto vedi anche la Scheda dei Vincoli al punto 14
- Cabine Elettriche Alta Tensione (Art.72 NTA PSC)

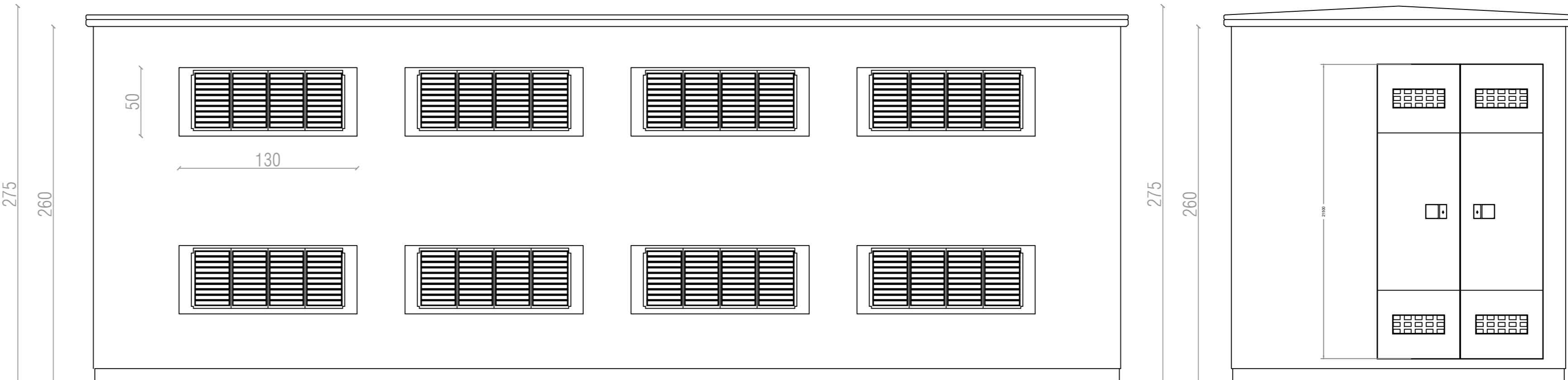
ANALISI CARTOGRAFICA RETE ELETTRICA
su ortofoto



Legenda

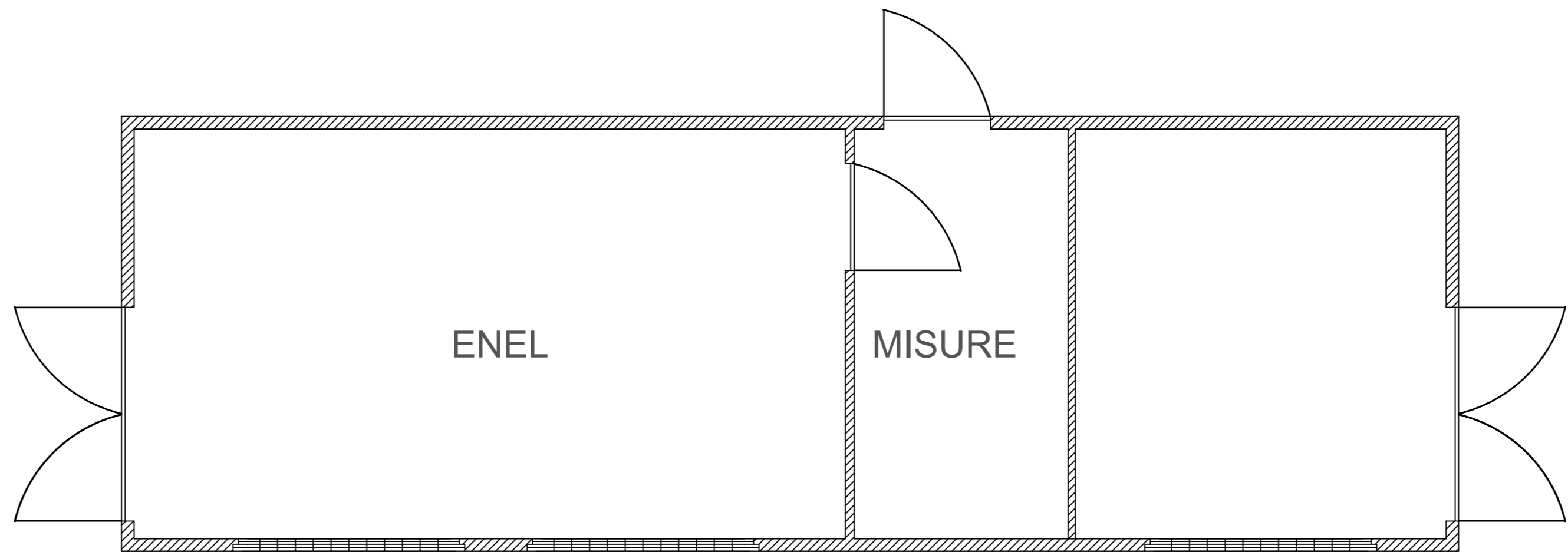
- ESISTENTE
- INTERVENTI

CABINA DI COLLEGAMENTO



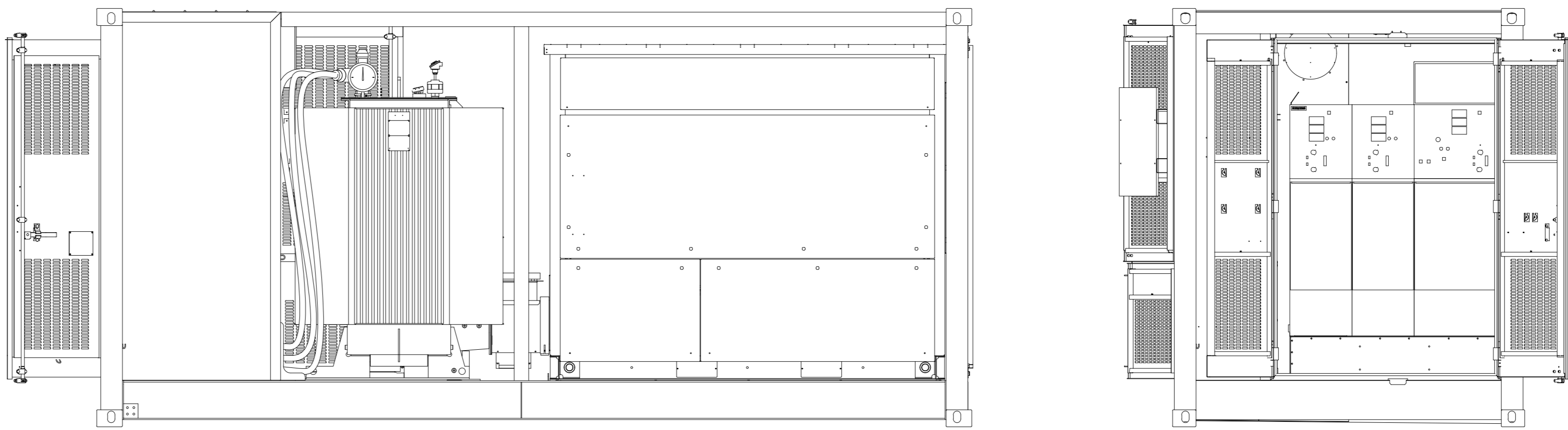
Prospetto

Fianco



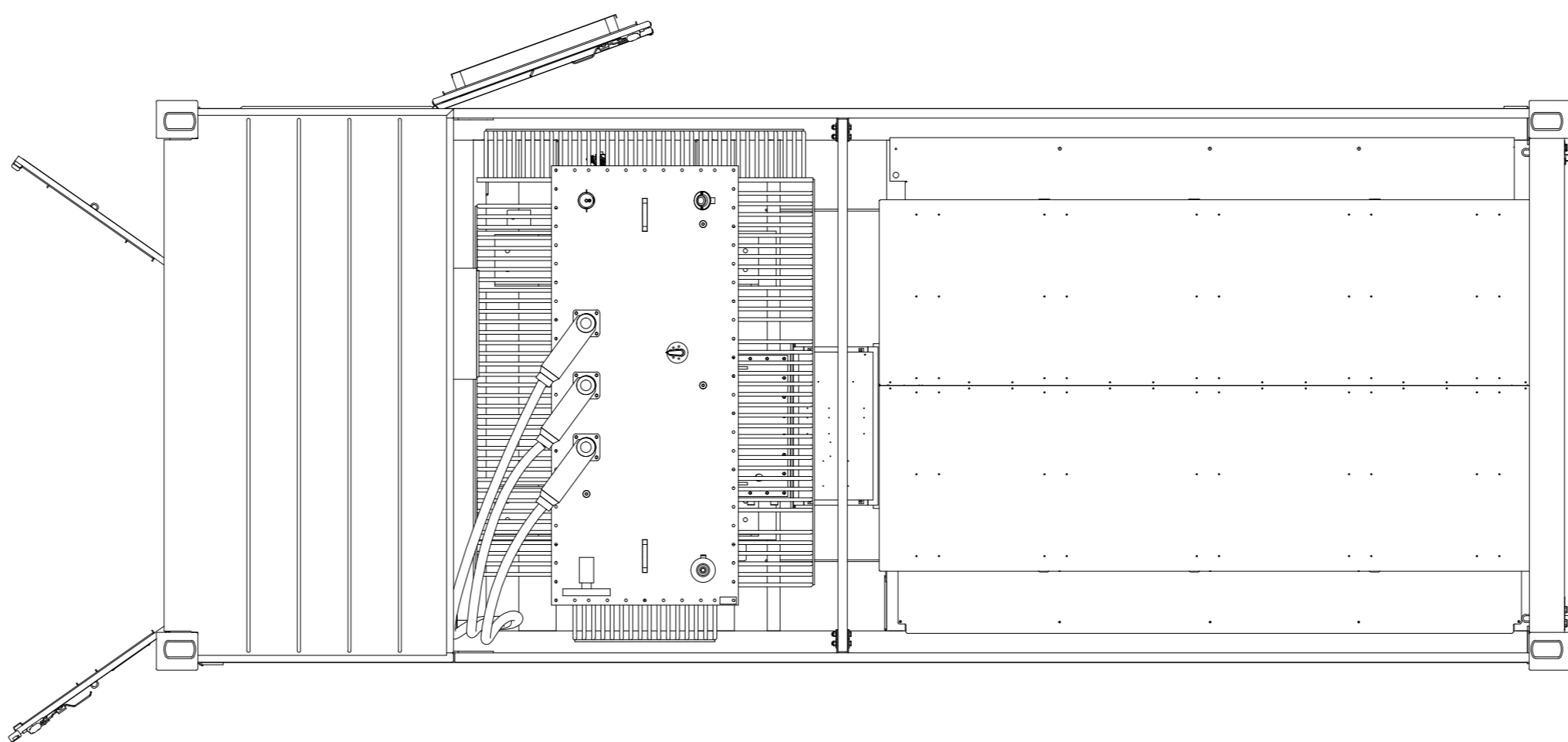
Pianta

CABINA INVERTER E ACCUMULO



Prospetto

Fianco



Pianta



REGIONE: EMILIA ROMAGNA
COMUNE: CALDERARA DI RENO

PROGETTO PRELIMINARE

PROGETTAZIONE IMPIANTO AGRIVOLTAICO

Il Committente:



Padana Servizi S.r.l.
Via Baccolera, 12 40012 Calderara di Reno BO
Tel: 051 6469059
Email: padanaservizi@legamail.it

Titolo Elaborato:

PROGETTO ARCHITETTONICO
RETE E CABINE ELETTRICHE

Codice Elaborato

AR.PV

N° Tavola:

1.10

Gruppo di progettazione:



P.zza S. Giovanni in Laterano, 26 00184 RM
Tel/Fax: +39 351 5132159
www.studioingegneriapulcini.it

Data

18/03/2024

Revisione

1:20

I progettisti:

Studio Ingegneria Pulcini

Direttore: Prof. Daniele Pulcini
Progettista: Arch. Dina Iannacev
Progettista: Ing. Fulvio Falaschi
Progettista: Ing. Matteo Lanzoni
Progettista: Ing. Andrea Cervone

Progettista: Arch. Fabrizio Fiascaletti
Progettista: Arch. Marco Russo
Progettista: Arch. Greta Russo
Progettista: Dott. M. d'Orghia
Progettista: Ing. G. Ramirez

SCHEMA POSA

