



NOME PROGETTO:

Costruzione ed esercizio di un impianto agrivoltaico avanzato avente potenza installata pari a 21,86MWp e potenza in immissione pari a 17,60MW sito nel Comune di Copparo con opere di connessione insistenti nel Comune di Copparo (Fe), Jolanda di Savoia (Fe), Codigoro (Fe) e Fiscaglia (Fe) - Impianto "COPPARO"

RICHIEDENTE:

VESPERA DEVELOPMENT 05 SRL

società di



Sede legale: Via Diaz, 74/A
74023 Grottaglie (TA)
P.IVA: 03328830736
pec: vesperadevelopment05@legalmail.it

TITOLO ELABORATO:

3.10-SPAEG Inquadramento sul PTCP

SCALA:

1:30.000



PROGETTAZIONE E COORDINAMENTO

Arato Srl
Dott. Ing. Giada Stella Maria Bolignano
Ordine degli Ingegneri,
Prov. di Reggio Calabria, n. A 2508
Via Diaz, 74 - 74023 Grottaglie (TA)
info@aratosrl.com

Dott. Ing. Giada Stella BOLIGNANO
Iscrizione all'Albo n° A 2508
alla Sezione degli Ingegneri (Sez. A)

- Settore civile e ambientale
- Settore industriale
- Settore dell'informazione



ORDINE DEGLI INGEGNERI
DELLA PROVINCIA DI REGGIO CALABRIA

N. REV.	DATA	REVISIONE	ELABORATO	VERIFICATO	VALIDATO
0	09-2024	Prima emissione	Campanella	Ing. Bolignano	Ing. Bolignano



LEGENDA

- Recinzione impianto
- Recinzione SU
- SE Terna Fiscaglia
- Connessione AT 36kV
- Connessione AT 36kV alla SE

PTCP di Ferrara

Il sistema forestale e boschivo

- ALTO
- BASSO
- MEDIO
- PREGIO

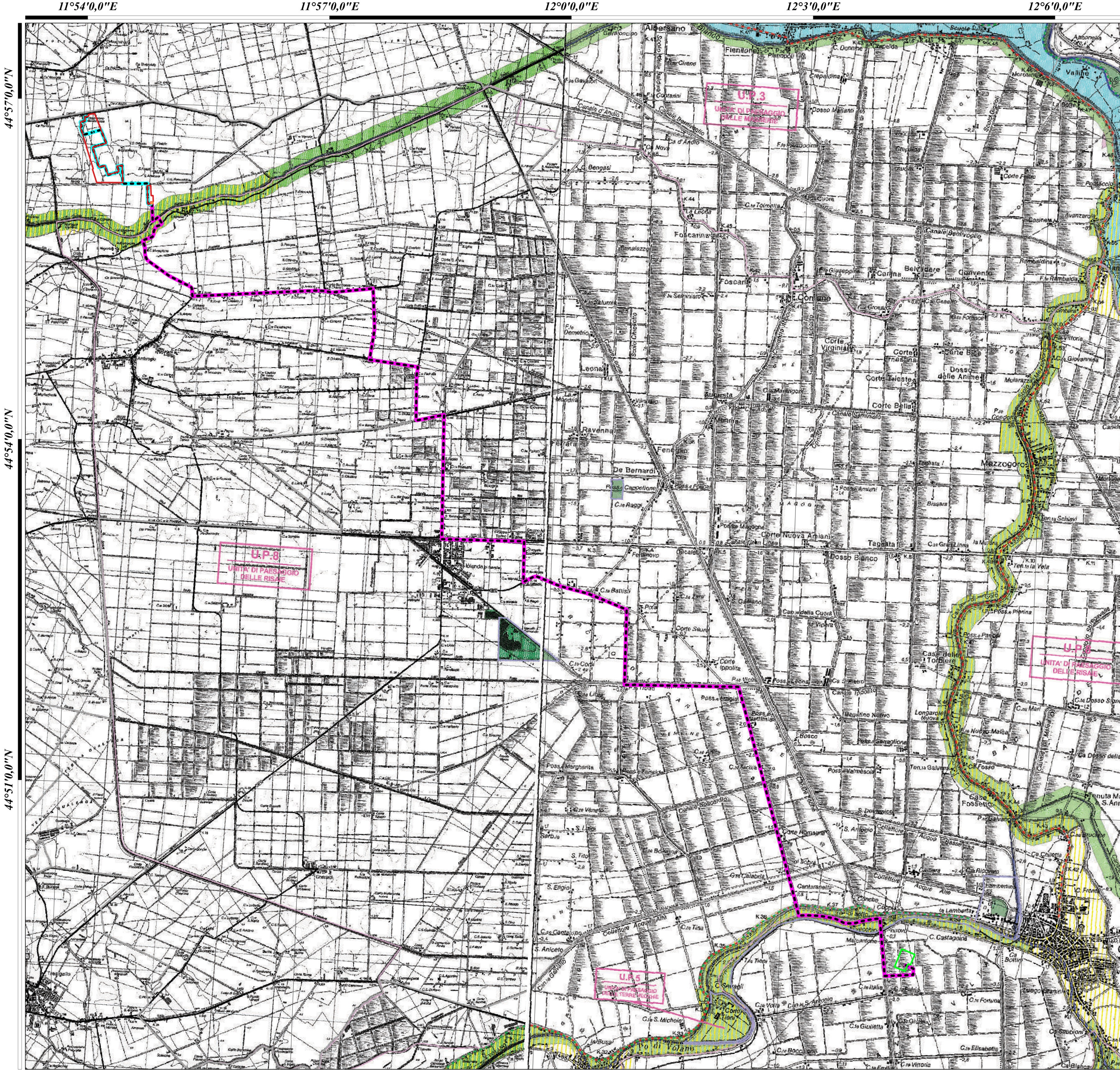
Confini amministrativi

Rappresentazione in coordinate cartografiche
nel sistema di riferimento UTM, Datum WGS84, Fuso
32 nord

Scala 1:30000

11°54'0,0"E 11°57'0,0"E 12°0'0,0"E 12°3'0,0"E 12°6'0,0"E

44°57'0,0"N 44°54'0,0"N 44°51'0,0"N



LEGENDA

- Recinzione impianto
- Recinzione SU
- SE Terna Foscaglia
- Connessione AT 36kV
- Connessione AT 36kV alla SE

PTCP di Ferrara

Il sistema ambientale

Sistemi e zone strutturanti la forma del territorio

- COSTA**
- sistema costiero (art.12)
 - zone urbanizzate in ambito costiero (art. 14)
 - zone di riqualificazione della costa e dell'arenile (art. 13)
 - zone di tutela della costa e dell'arenile (art. 15)

LAGHI, CORSI D'ACQUA E ACQUE SOTTERRANEE

- zone di tutela dei corsi d'acqua (art.17)
- invasi ed alvei dei corsi d'acqua (art. 18)
- zone di tutela dei corpi idrici sotterranei (art.26)
- aree di vulnerabilità idrogeologica e di particolare tutela per la pianificazione comunale (art.32)

Zone ed elementi di interesse paesaggistico ambientale

- AMBITI DI TUTELA**
- zone di particolare interesse paesaggistico ambientale (art.19)
 - zone di tutela naturalistica (art. 25)
 - rete natura 2000 ZPS - zone di protezione speciale (art.27bis)
 - rete natura 2000 SIC - siti di interesse comunitario (art.27bis)
 - rete natura 2000 ZPS e SIC (art.27bis)
 - stazioni di parco
 - VMG : Volano Mesola Goro
 - VALCOM : Valli di Comacchio
 - unità di paesaggio (art.8)
 - progetti di valorizzazione ed ambiti di trasformazione territoriale (art.28)
 - ambiti di paesaggio notevole (art.9)
 - dossi o dune di rilevanza storico documentale e paesistica (art. 20 c. 2a)
 - dossi o dune di rilevanza idrogeologica (art. 20 c. 2b)
 - strade panoramiche (art.24)

Zone ed elementi di particolare interesse storico

- ZONE ED ELEMENTI DI PARTICOLARE INTERESSE STORICO-ARCHEOLOGICO**
- complessi archeologici (art. 21 c.2a)
 - aree di accertata e rilevante consistenza archeologica (art. 21 c.2 b1)
 - aree di concentrazione di materiali archeologici (art. 21 c. 2 b2)
 - strade storiche (art.24 c. 1a)
 - idrografia storica (art. 24 c.1 b)

INSEDIAMENTI STORICI

- insediamenti urbani e storici e strutture insediative storiche non urbane (art.22)
- zone di interesse storico testimoniale (art.23)

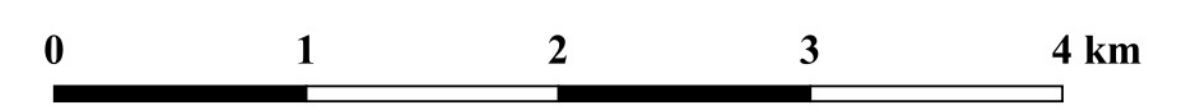
- aree di attenzione per la localizzazione a condizione degli impianti per l'emittenza radio e televisiva (art.5 comma 2 NTA del PLERT)

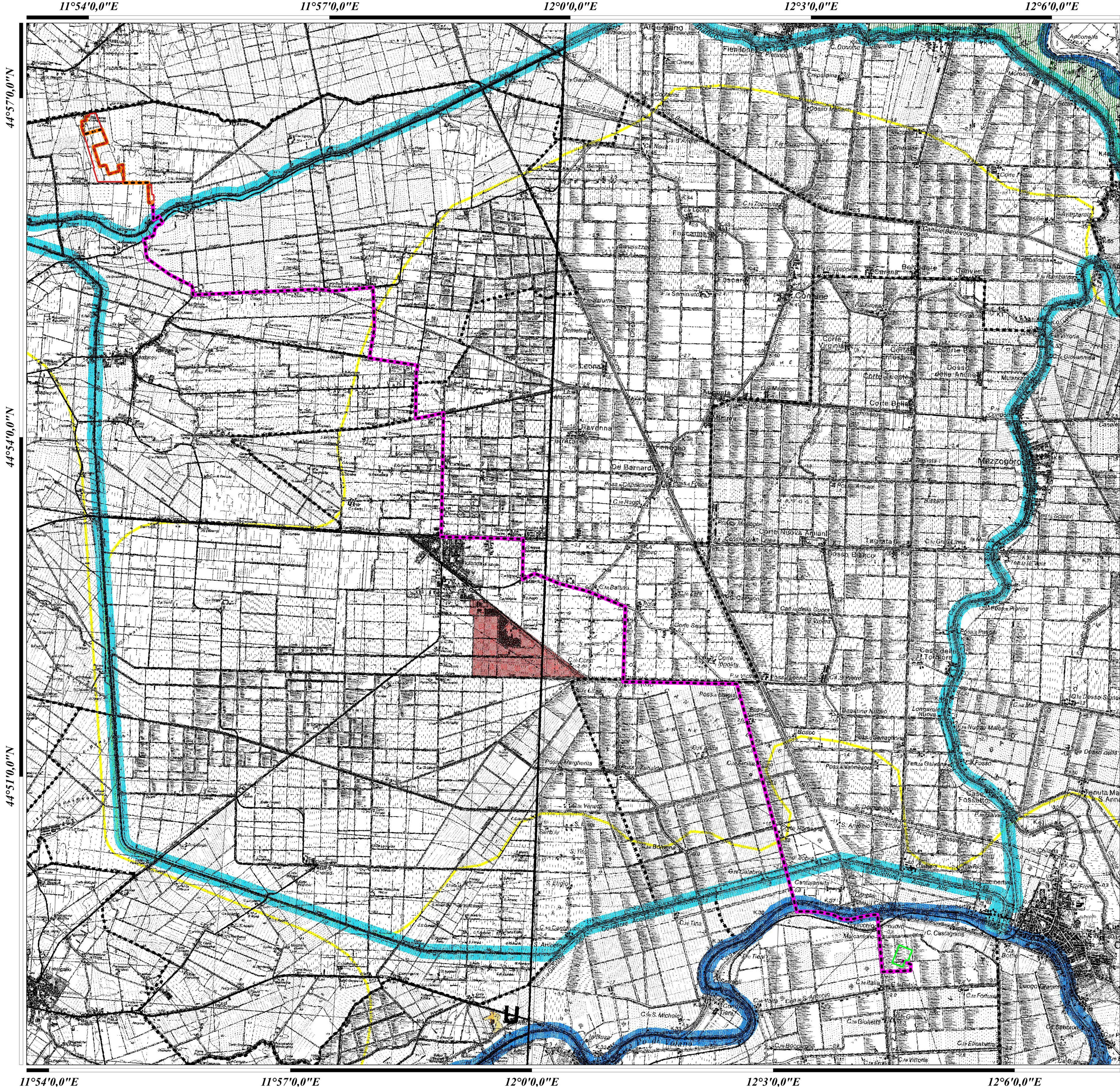
- confini comunali

Rappresentazione in coordinate cartografiche nel sistema di riferimento UTM, Datum WGS84, Fuso 32 nord



Scala 1:30000





LEGENDA

- Recinzione impianto
- Recinzione SU
- SE Terna Fiscaglia
- Connessione AT 36kV
- Connessione AT 36kV alla SE

PTCP di Ferrara

Il sistema ambientale, assetto della rete ecologica provinciale

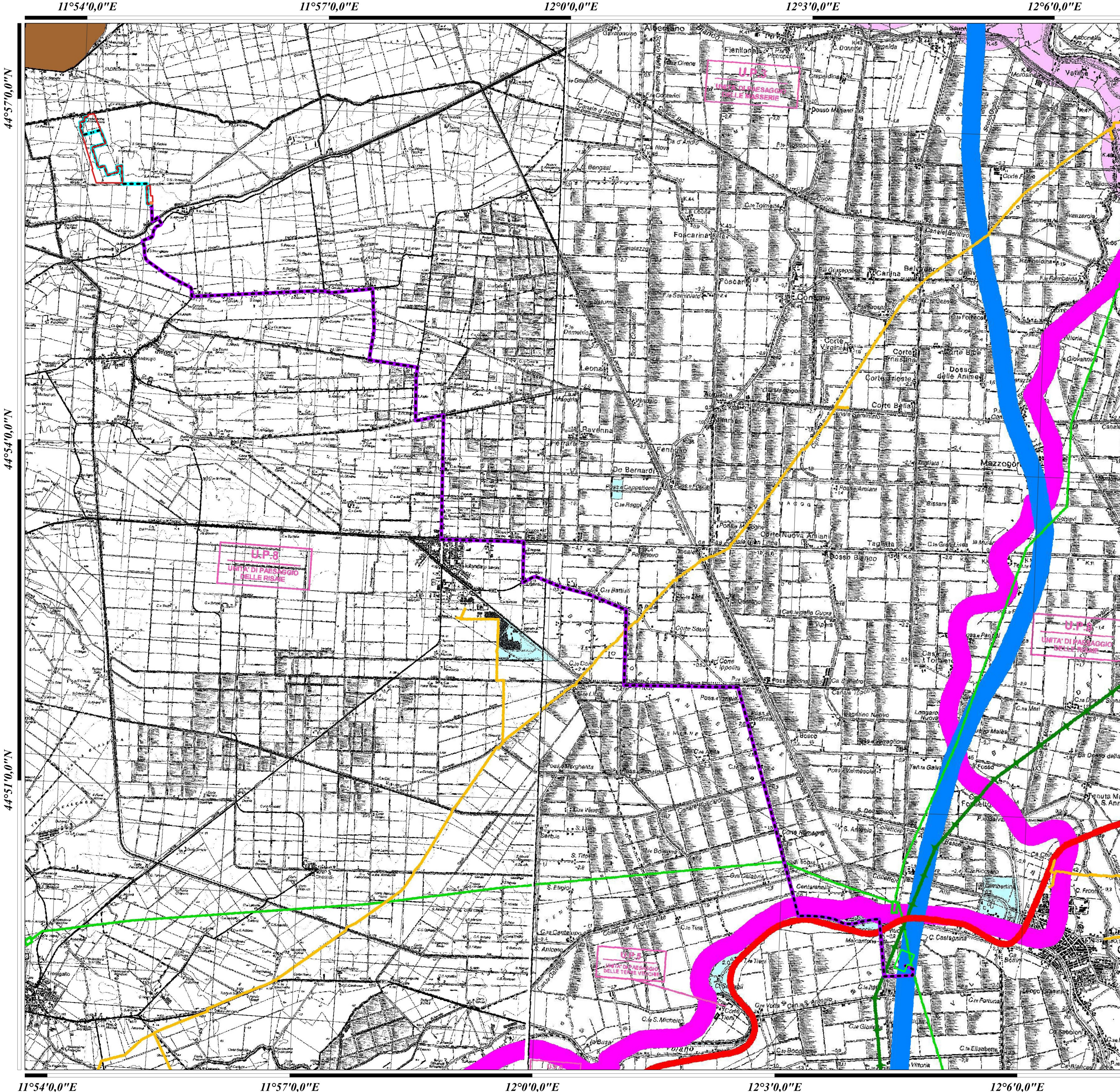
- Nodo ecologico esistente -core area-(Art. 27-quater)
- Nodo ecologico esistente -area tampone-(Art. 27-quater)
- Nodo ecologico di progetto (Art. 27-quater)
- Stepping stone esistente (Art. 27-quater)
- Stepping stone progetto (Art. 27-quater)
- Aree protette
- Corridoio ecologico primario (Art. 27-quater)
- Corridoio ecologico secondario (Art. 27-quater)
- Direttirici di continuità (Art. 27-quater)
- Areali speciali - connettivo ecologico diffuso (Art. 27-quater)
- Confini amministrativi

Rappresentazione in coordinate cartografiche nel sistema di riferimento UTM, Datum WGS84, Fuso 32 nord

Scala 1:30000

01234

km



LEGENDA

- Recinzione impianto
- Recinzione SU
- SE Terna Fiscaglia
- Connessione AT 36kV
- Connessione AT 36kV alla SE

PTCP di Ferrara

Ambiti con limitazioni d'uso

- Metanodotti e fascia di rispetto
- Etilenodotti

- Rete altissima tensione (220 e 380 kw)
- Rete alta tensione (132 kw)

Fascie di rispetto da PTRQA vigente

- grande rete stradale di progetto (PRIT '98)
- grande rete stradale esistente (PRIT '98)
- rete di base di progetto (PRIT '98)
- rete di base esistenti (PRIT '98)

- Poli estrattivi (3° PIAE)

- Aree di attenzione emittenza radio-televisiva (Art.5 comma 2 NTA Plerf)
- Zone di protezione dall'inquinamento luminoso (Art.30bis PTCP)
- Pozzi geotermia
- Fascia di rispetto geotermia

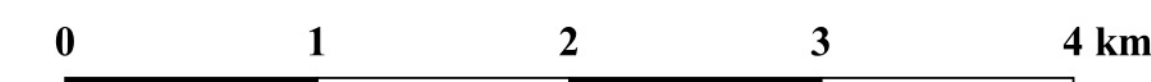
- Fascia di rispetto ferrovie

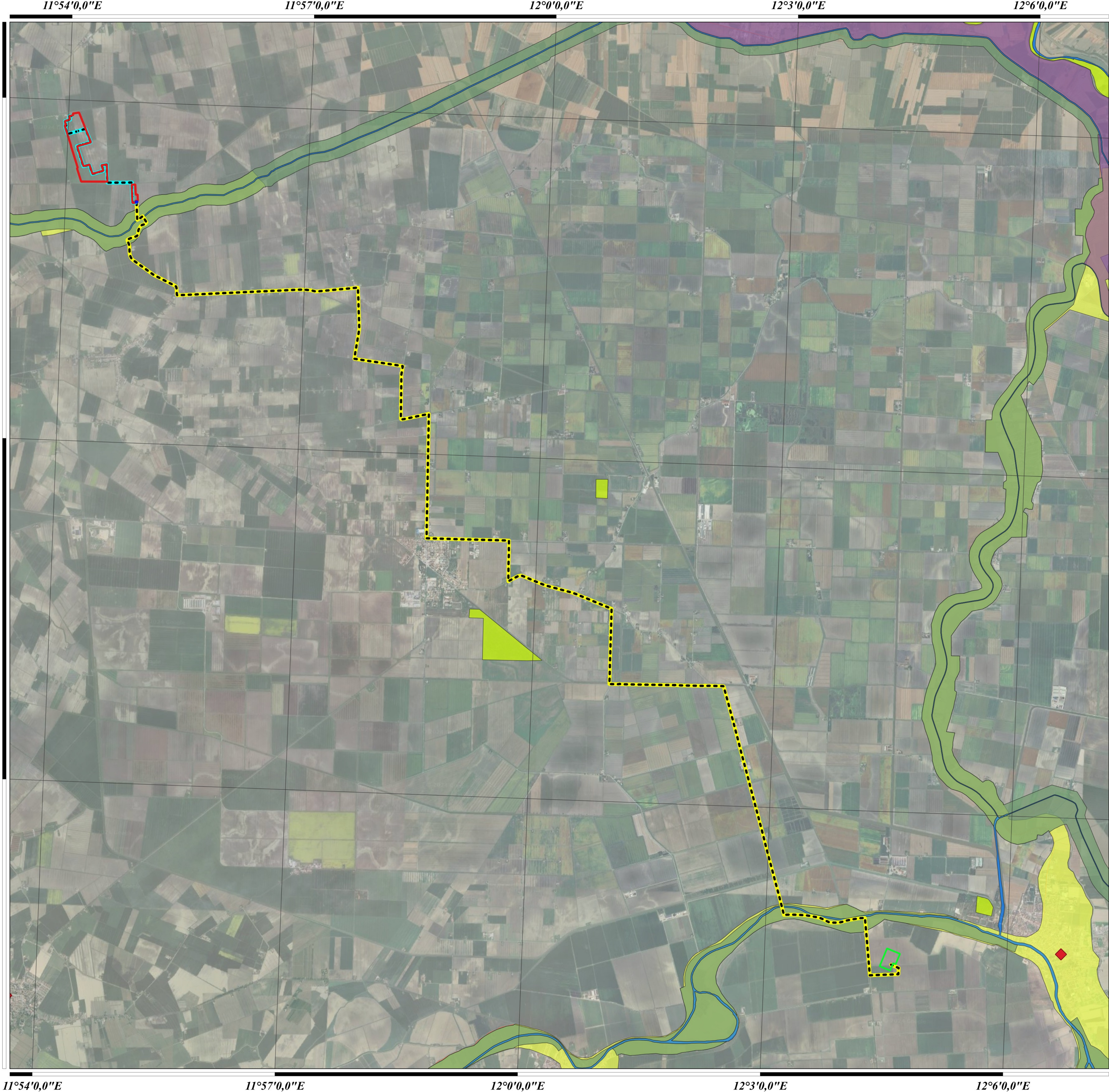
- Confini comunali

Rappresentazione in coordinate cartografiche
nel sistema di riferimento UTM, Datum WGS84, Fuso
32 nord



Scala 1:30000






LEGENDA

- Recinzione impianto
- Recinzione SU
- SE Terna Fiscaglia
- Connessione AT 36kV
- Connessione AT 36kV alla SE

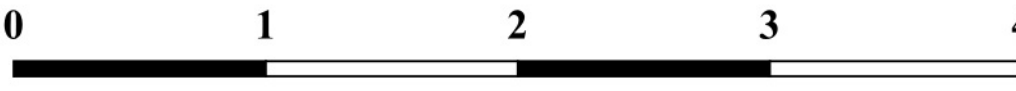
Mosaico delle tutele dei PTCP rielaborate e ricondotte alla legenda del PTPR approvato nel 1993

- art.17 Zone di tutela dei caratteri ambientali e dei corsi d'acqua
- art.18 Invasi ed alvei di laghi, bacini e corsi d'acqua
- art.19 Zone di particolare interesse paesaggistico
- art.20 Zone con disposizione di tutela - dossi
- art.22 Insediamenti urbani storici e strutture insediative storiche non urbane
- art.24 Elementi di interesse storico-testimoniale - viabilità storica
- art.25 Zone di tutela naturalistica

Rappresentazione in coordinate cartografiche nel sistema di riferimento UTM, Datum WGS84, Fuso 32 nord



Scala 1:30000



0 1 2 3 4 km