



NOME PROGETTO:

Costruzione ed esercizio di un impianto agrivoltaico avanzato avente potenza installata pari a 21,86MWp e potenza in immissione pari a 17,60MW sito nel Comune di Copparo con opere di connessione insistenti nel Comune di Copparo (Fe), Jolanda di Savoia (Fe), Codigoro (Fe) e Fiscaglia (Fe) - Impianto "COPPARO"

RICHIEDENTE:

VESPERA DEVELOPMENT 05 SRL

società di



Sede legale: Via Diaz, 74/A
74023 Grottaglie (TA)
P.IVA: 03328830736
pec: vesperadevelopment05@legalmail.it

TITOLO ELABORATO:

3.18-SPAEG Inquadramento Usi civici

SCALA:

1:40.000



PROGETTAZIONE E COORDINAMENTO

Arato Srl
Dott. Ing. Giada Stella Maria Bolignano
Ordine degli Ingegneri,
Prov. di Reggio Calabria, n. A 2508
Via Diaz, 74 - 74023 Grottaglie (TA)
info@aratosrl.com

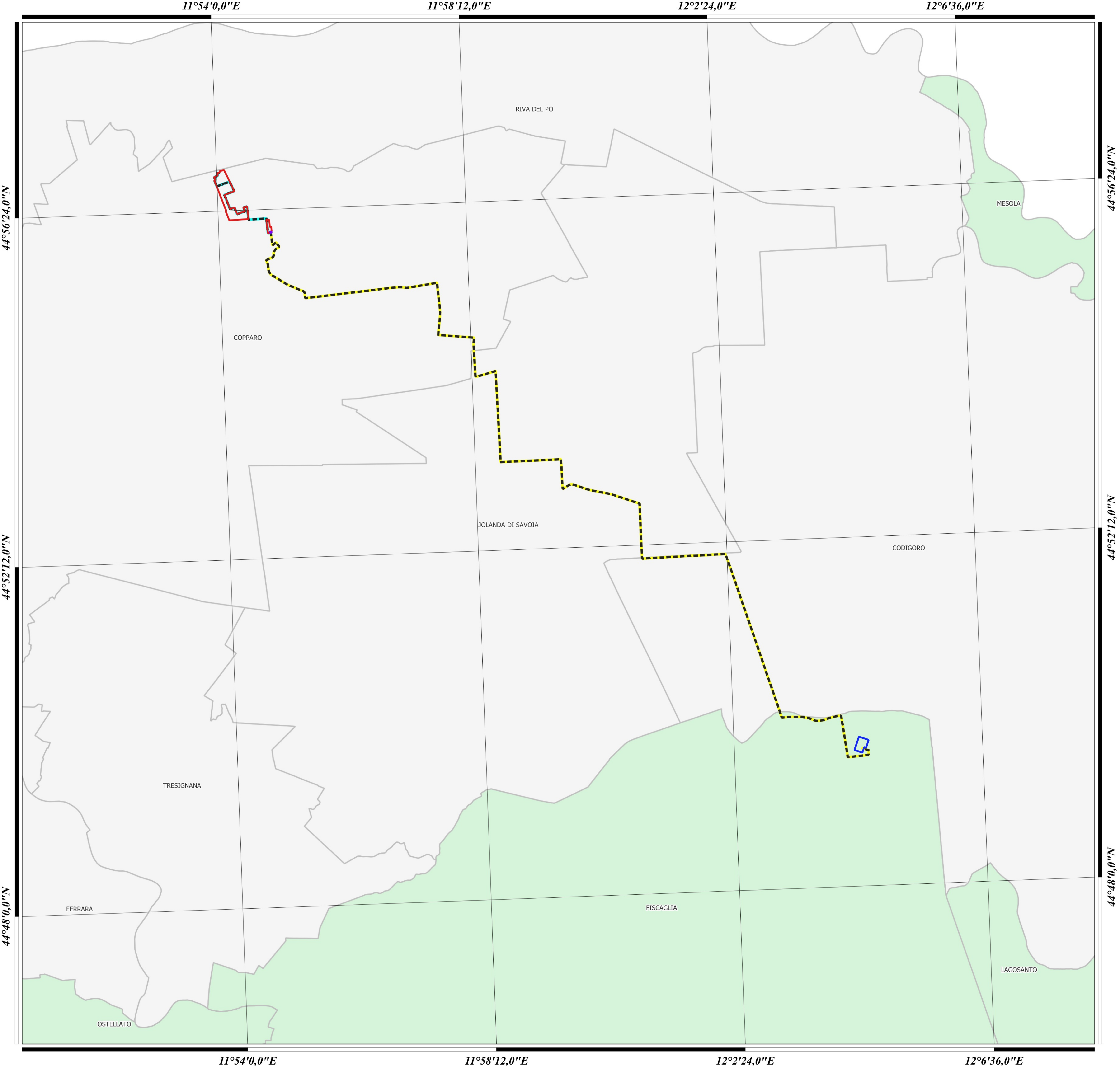
Dott. Ing. Giada Stella BOLIGNANO
Iscrizione all'Albo n° A 2508
alla Sezione degli Ingegneri (Sez. A)

- Settore civile e ambientale
- Settore industriale
- Settore dell'informazione



ORDINE DEGLI INGEGNERI
DELLA PROVINCIA DI REGGIO CALABRIA

N. REV.	DATA	REVISIONE	ELABORATO	VERIFICATO	VALIDATO
0	09-2024	Prima emissione	Campanella	Ing. Bolignano	Ing. Bolignano



LEGENDA

- Recinzione impianto
- Recinzione SU
- SE Terna Fiscaglia
- Connessione AT 36kV
- Connessione AT 36kV alla SE

Emilia Romagna

*Patrimonio culturale dell'Emilia Romagna -
Segretariato Regionale MiC per l'Emilia Romagna*


Beni paesaggistici

*Art. 142, c.1, h) - Aree assegnate alle università
agrarie e zone gravate da usi civici*

Territori comunali

- Comuni con assenza di usi civici dimostrata da
relativo decreto commissariale di inesistenza
- Comuni con presenza di usi civici accertati o da
accertare

**Rappresentazione in coordinate cartografiche
nel sistema di riferimento UTM, Datum WGS84, Fuso
32 nord**



Scala 1:40000

0

1

2

3

4 km