



NOME PROGETTO:

Costruzione ed esercizio di un impianto agrivoltaico avanzato avente potenza installata pari a 21,86MWp e potenza in immissione pari a 17,60MW sito nel Comune di Copparo con opere di connessione insistenti nel Comune di Copparo (Fe), Jolanda di Savoia (Fe), Codigoro (Fe) e Fiscaglia (Fe) - Impianto "COPPARO"

RICHIEDENTE:

VESPERA DEVELOPMENT 05 SRL

società di



Sede legale: Via Diaz, 74/A

74023 Grottaglie (TA)

P.IVA: 03328830736

pec: vesperadevelopment05@legalmail.it

TITOLO ELABORATO:

5.2-TAV_VIncA Inquadramento aree protette

SCALA:

-



PROGETTAZIONE E COORDINAMENTO

Arato Srl
Dott. Ing. Giada Stella Maria Bolignano
Ordine degli Ingegneri,
Prov. di Reggio Calabria, n. A 2508
Via Diaz, 74 - 74023 Grottaglie (TA)
info@aratosrl.com

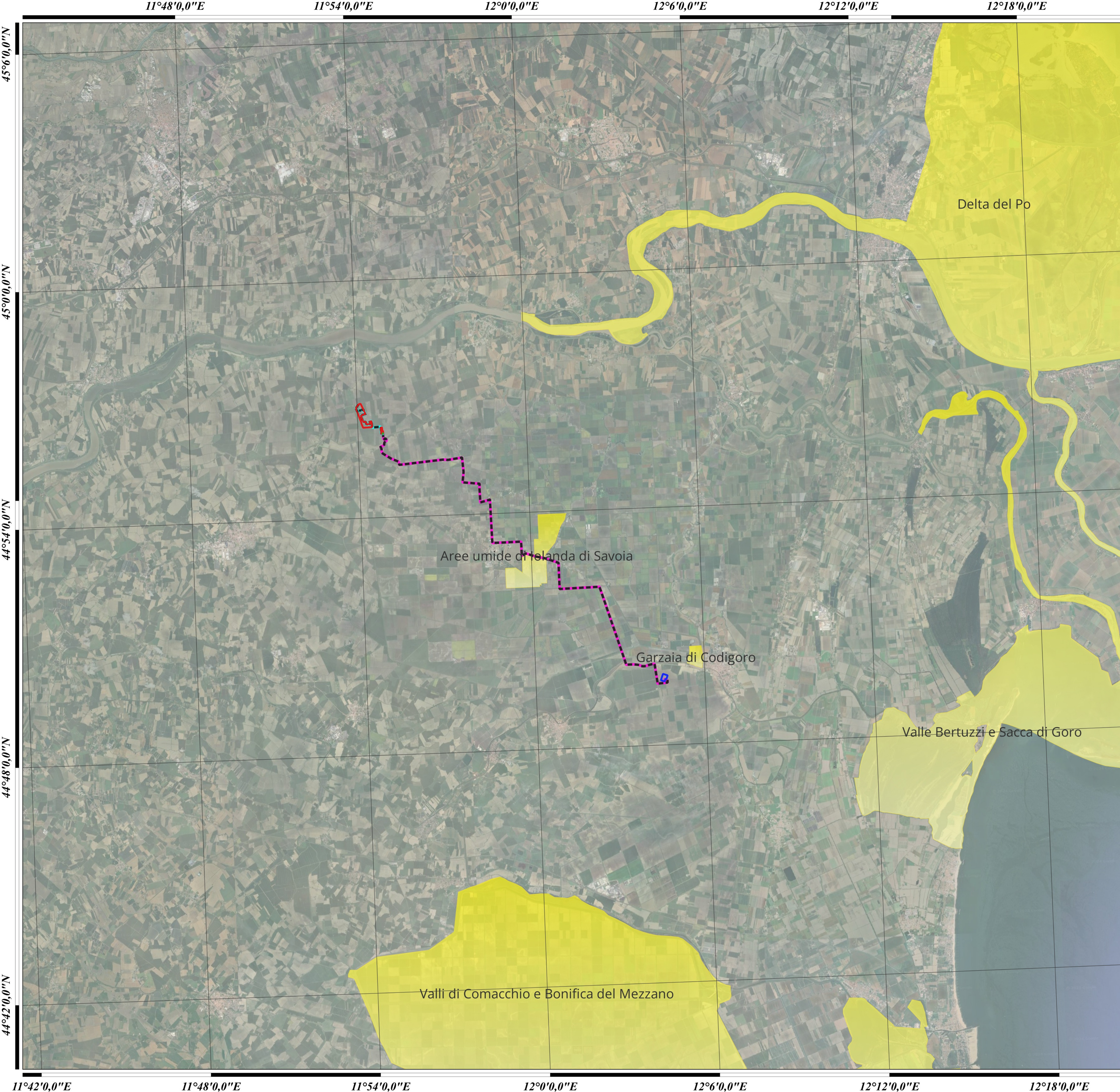
Dott. Ing. Giada Stella BOLIGNANO
Iscrizione all'Albo n° A 2508
alla Sezione degli Ingegneri (Sez. A)

- Settore civile e ambientale
- Settore industriale
- Settore dell'informazione



ORDINE DEGLI INGEGNERI
DELLA PROVINCIA DI REGGIO CALABRIA


N. REV.	DATA	REVISIONE	ELABORATO	VERIFICATO	VALIDATO
0	09-2024	Prima emissione	Campanella	Ing. Bolignano	Ing. Bolignano



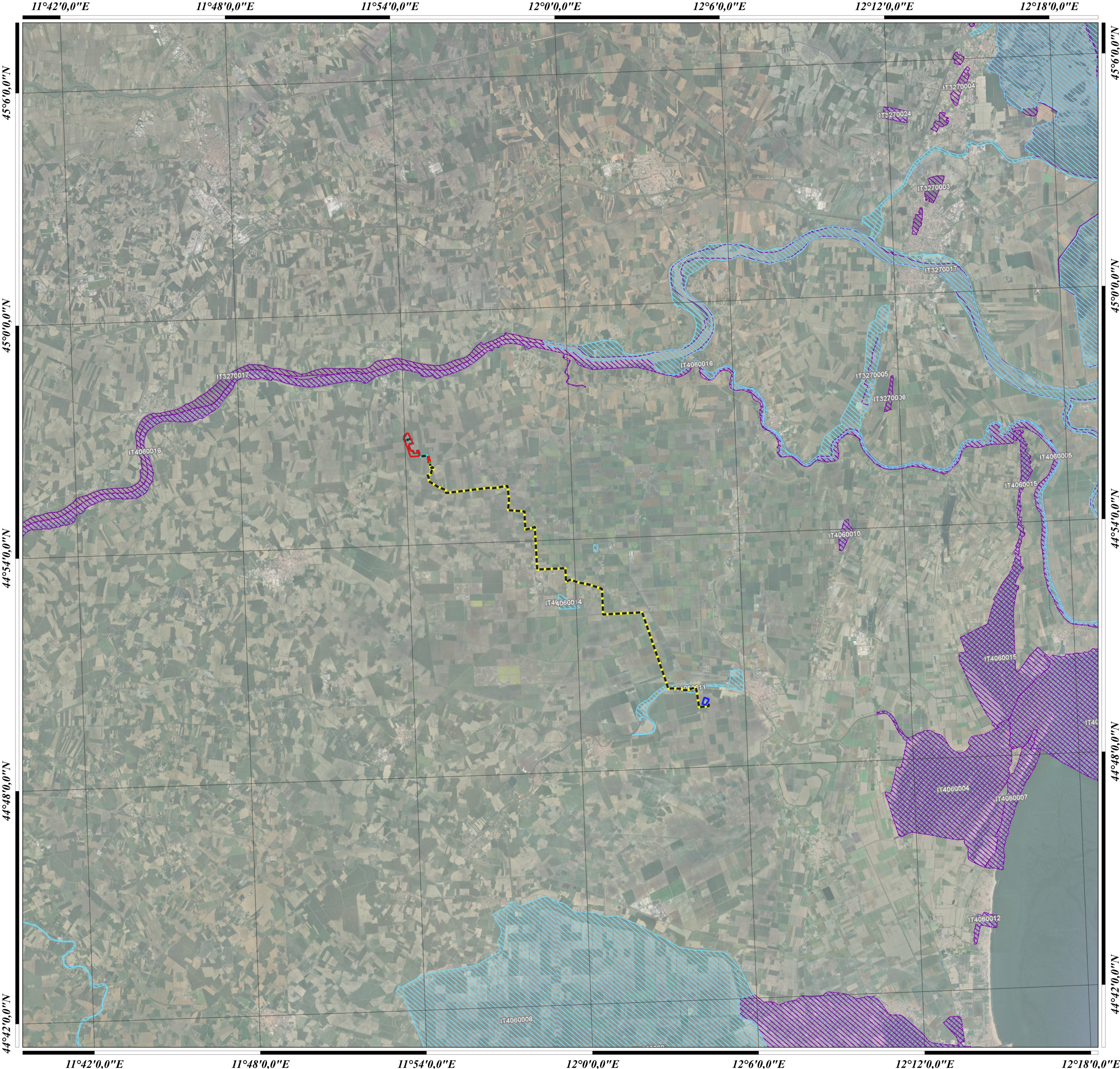
LEGENDA

- Recinzione impianto
- Recinzione SU
- SE Terna Fiscaglia
- Connessione AT 36kV
- Connessione AT 36kV alla SE
- Important Birds Areas

**Rappresentazione in coordinate cartografiche
nel sistema di riferimento UTM, Datum WGS84, Fuso
32 nord**

Scala 1:80000

036912 km




LEGENDA

- Recinzione impianto
- Recinzione SU
- SE Terna Fiscaglia
- Connessione AT 36kV
- Connessione AT 36kV alla SE

Rete Natura 2000 (SIC/ZSC e ZPS)

- SIC
- SIC/ZPS
- ZSC
- ZSC/ZPS
- ZPS
- SIC

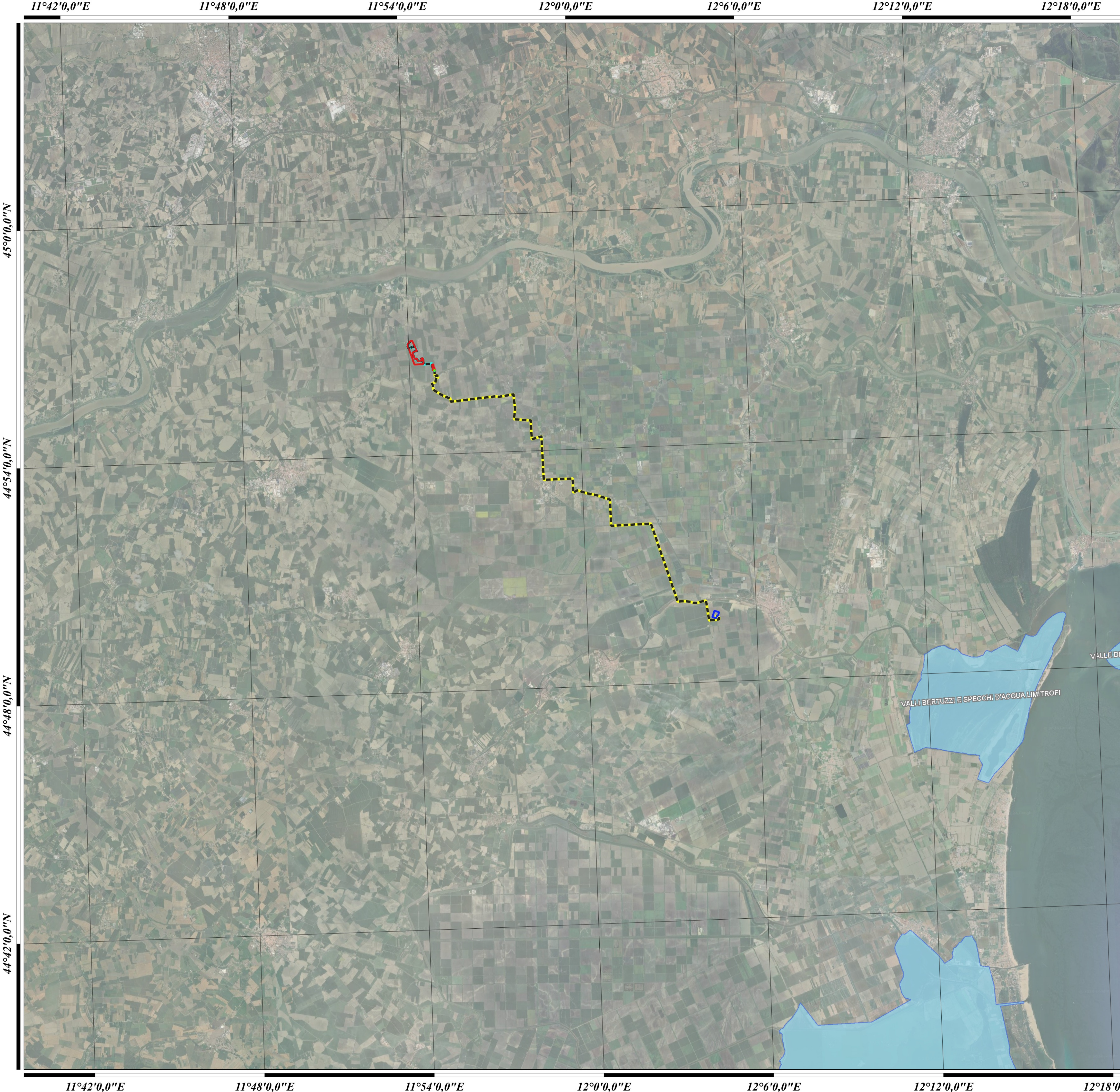
Rappresentazione in coordinate cartografiche
nel sistema di riferimento UTM, Datum WGS84, Fuso
32 nord



Scala 1:80000



0 3 6 9 12 km




LEGENDA

- Recinzione impianto
- Recinzione SU
- SE Terna Fiscaglia
- Connessione AT 36kV
- Connessione AT 36kV alla SE

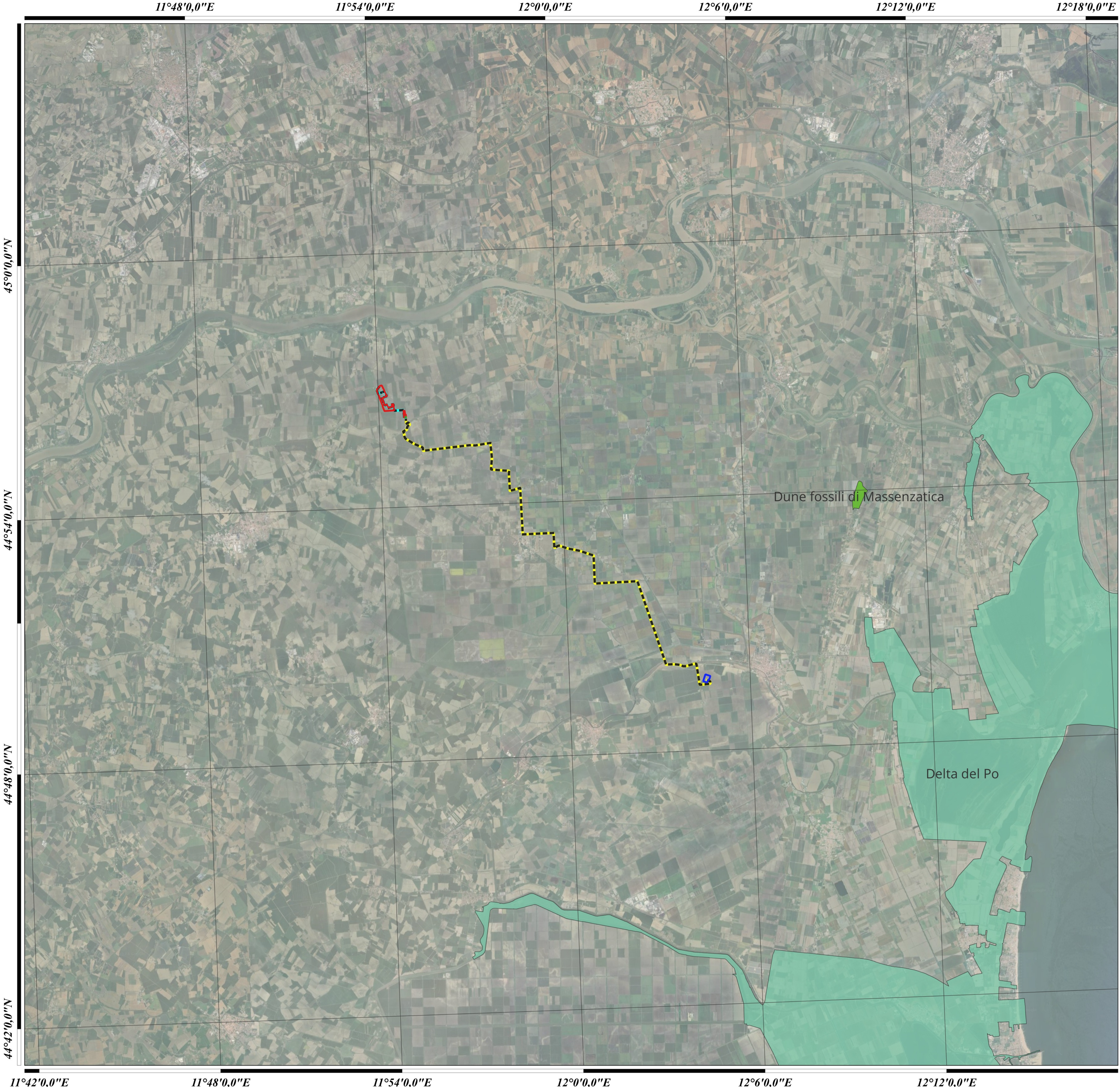
Siti protetti - Zone umide di importanza internazionale (Ramsar)

- Designato
- Non designato

Rappresentazione in coordinate cartografiche
nel sistema di riferimento UTM, Datum WGS84, Fuso
32 nord

 *Scala 1:80000*

0 3 6 9 12 km



LEGENDA

- Recinzione impianto
- Recinzione SU
- SE Terna Fiscaglia
- Connessione AT 36kV
- Connessione AT 36kV alla SE

Aree protette regionali

Parchi nazionali e regionali e Riserve naturali

- Parco regionale
- Riserva regionale

Rappresentazione in coordinate cartografiche
nel sistema di riferimento UTM, Datum WGS84, Fuso
32 nord

