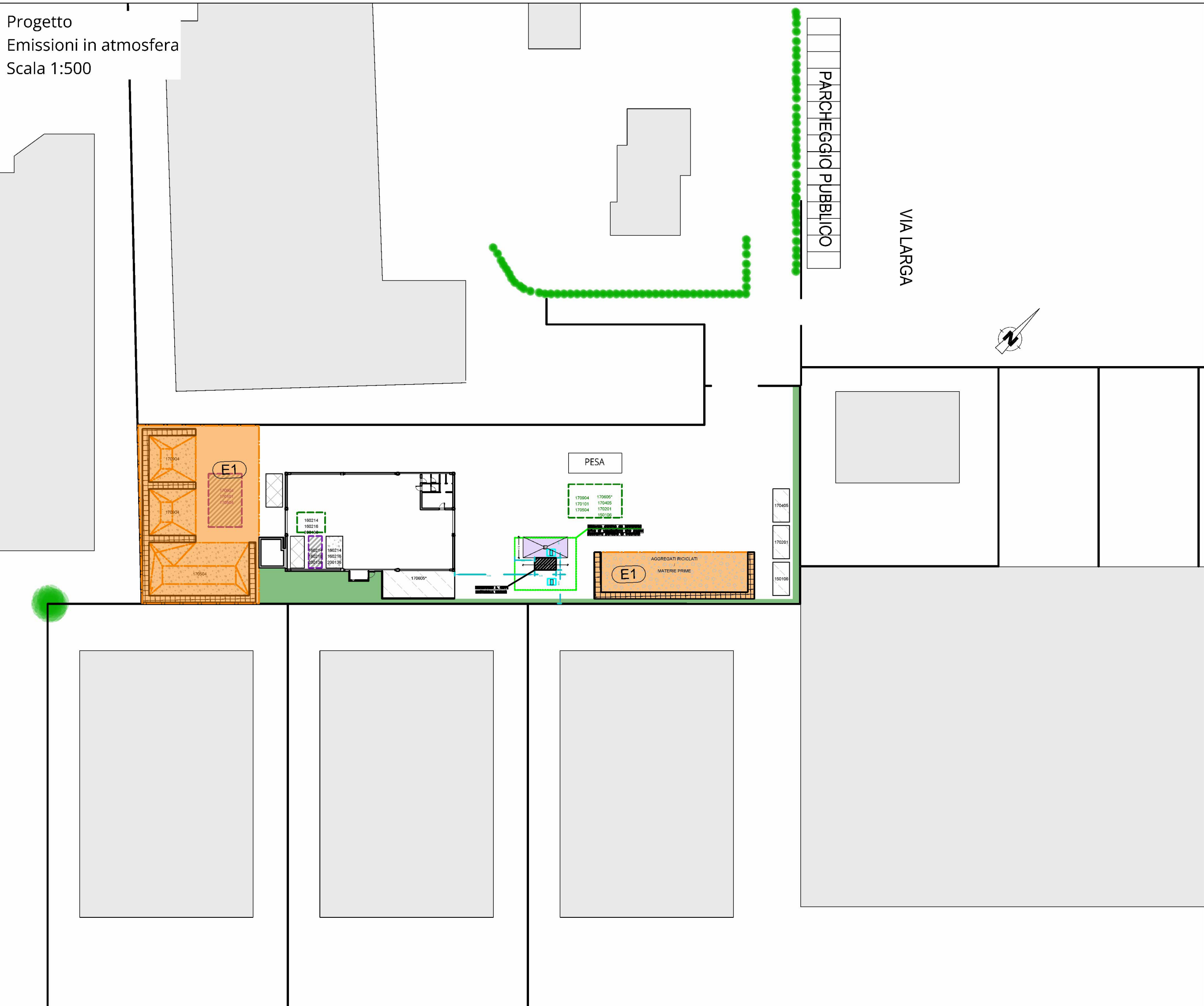
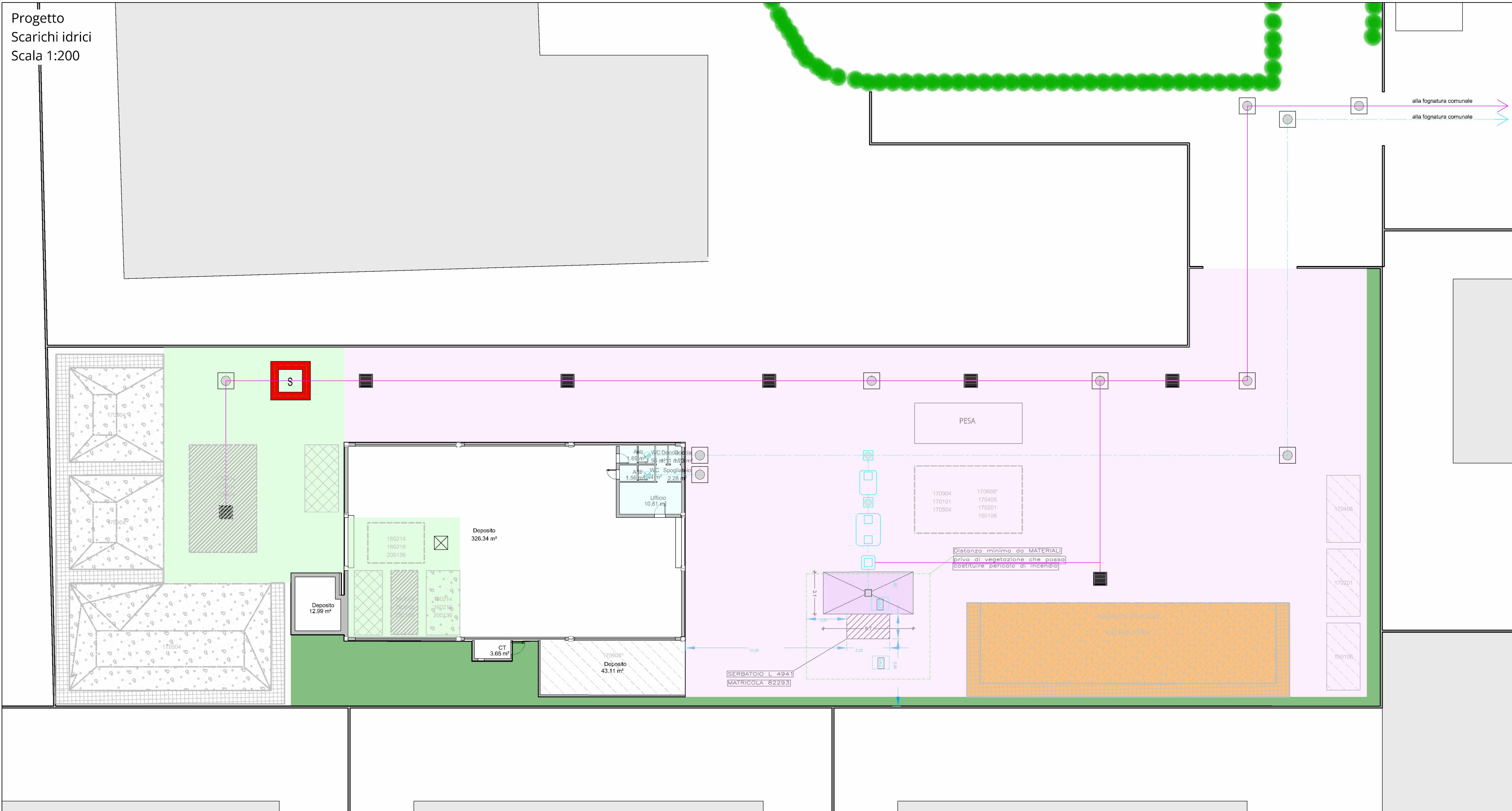
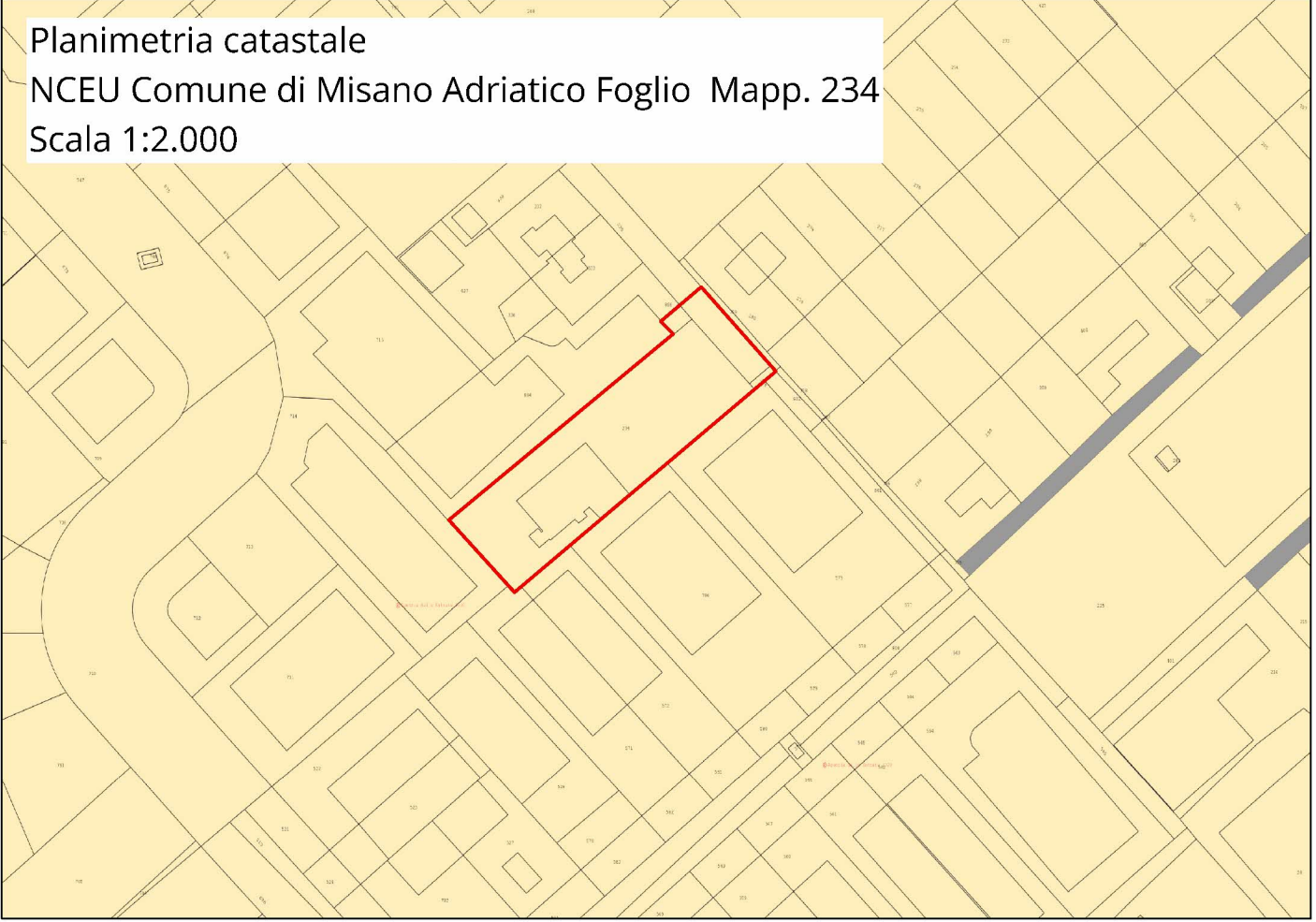
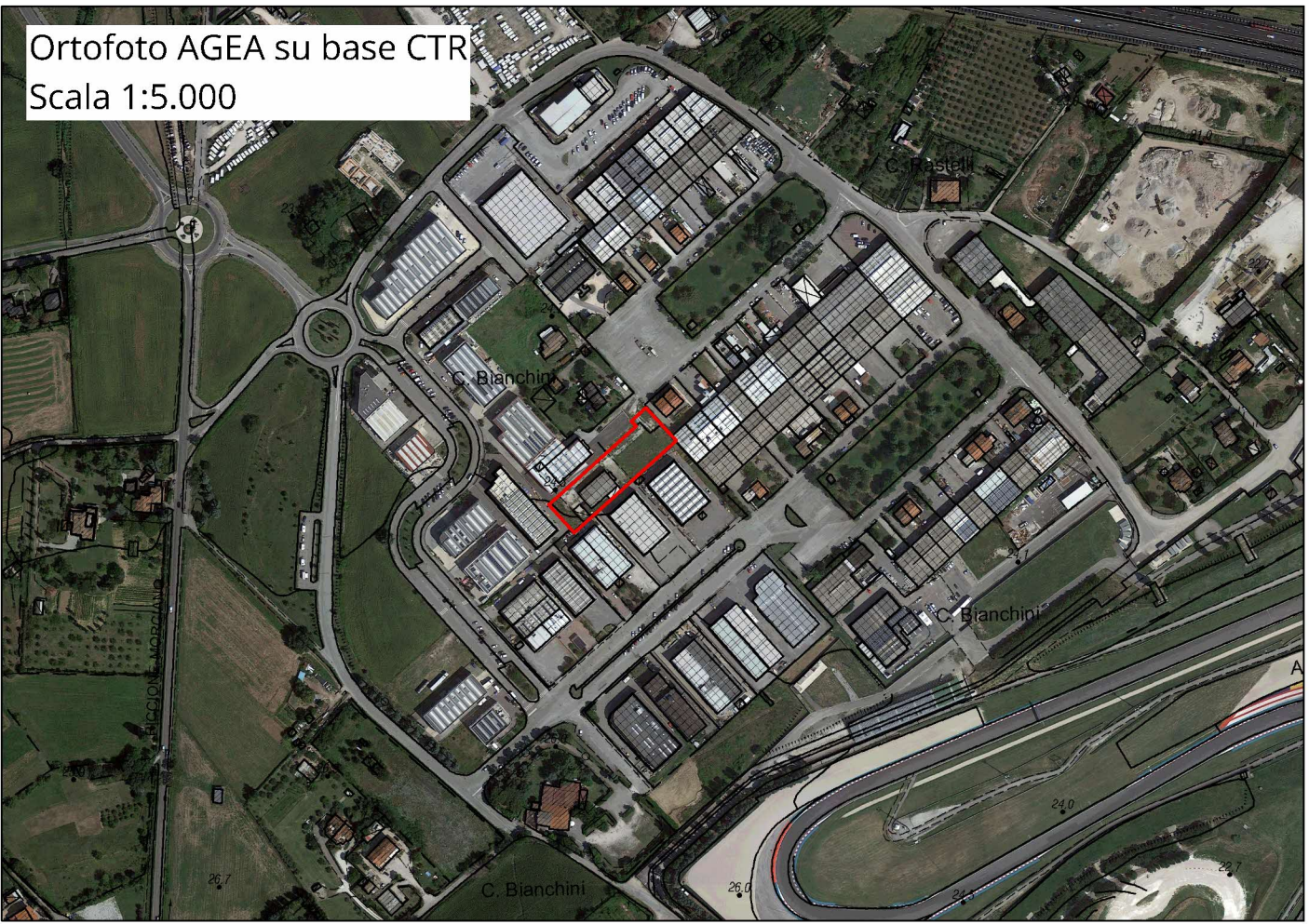
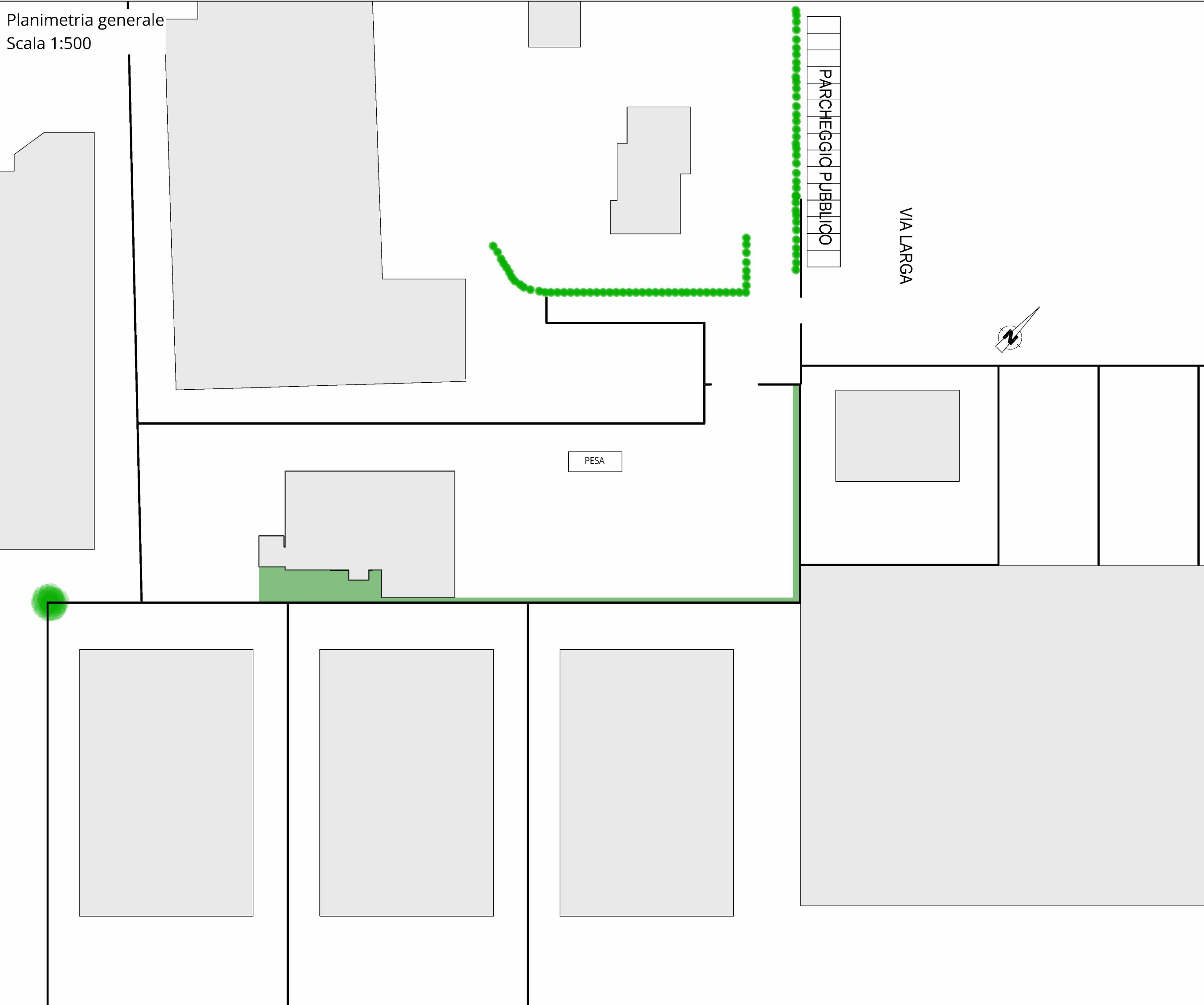
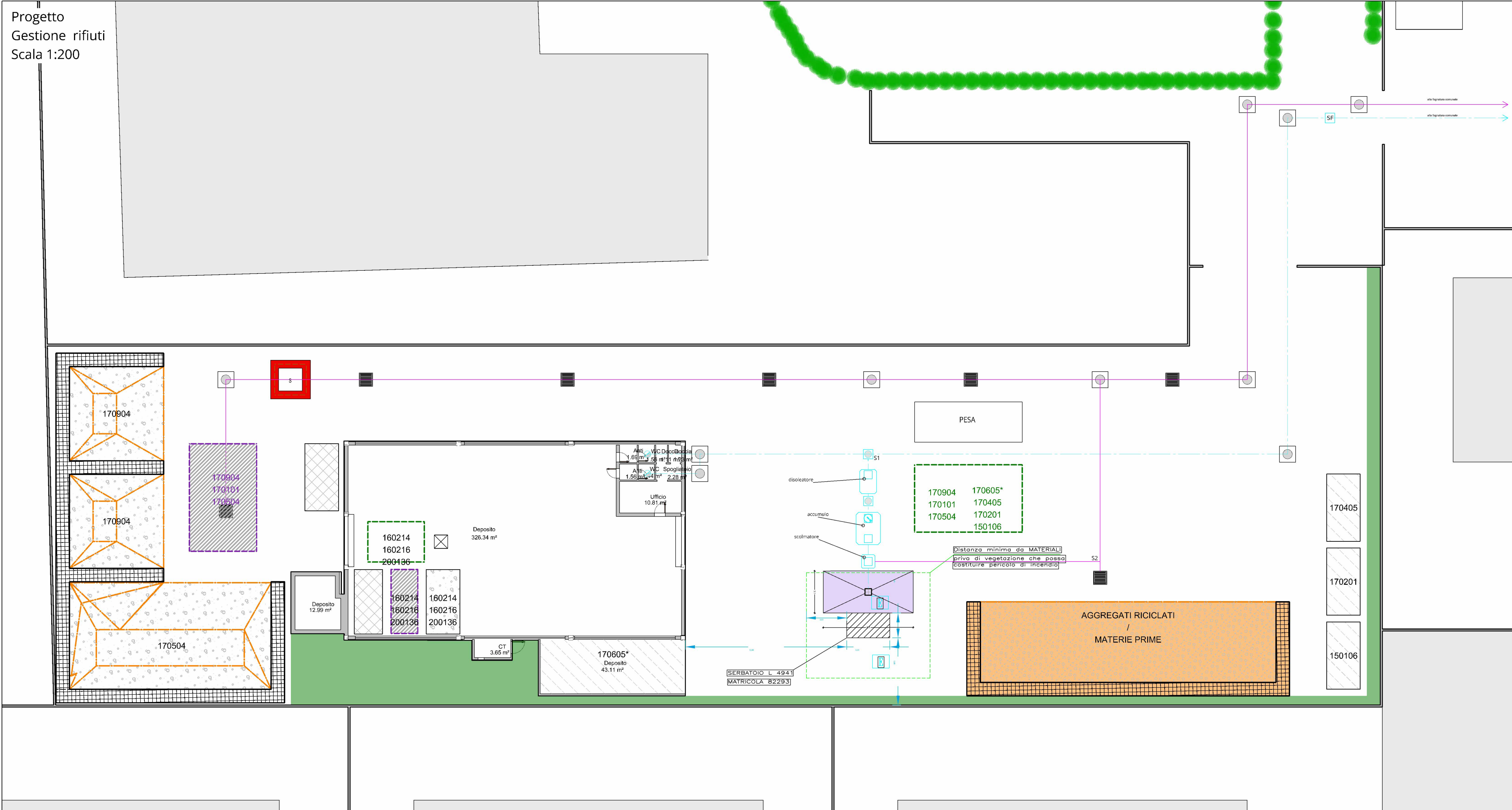


LEGENDA	
	Area occupata dall'impianto
	Recinzione perimetrale in pali e grigliato metallico
	Area verde
	Sedimentatore in continuo di progetto
	Caditoio
	Pozzetto ispezione
	Pozzetto sfiato
	Misuratore di portata
	Pluviale
	Rete acque bianche
	Rete acque nere
	Terza rete
	Area con produzione di acque reflue domestiche
	Area con produzione di acque reflue industriali o di dilavamento
	Area con produzione di acque bianche
	Area di carico e scarico rifiuti
	Area di trattamento rifiuti
	Stoccaggio in cassoni scarabili con coperchio CER 170605* - 170605 - 150108 - 170201
	Stoccaggio in cumuli CER 170504 - 170101 - 170504 - 160214 - 160216 - 200136
	Stoccaggio in cassoni rifiuti prodotti dal trattamento
	Area con emissioni diffuse in atmosfera



Comune di Misano Adriatico Provincia di Rimini

IMPIANTO PER LA MESSA IN RISERVA E IL
TRATTAMENTO DI RIFIUTI SPECIALI
NON PERICOLOSI E PER IL DEPOSITO
PRELIMINARE DI RIFIUTI PERICOLOSI
DA REALIZZARE IN VIA LARGA 44, MISANO ADRIATICO

PROGETTO PRELIMINARE

COMMITTENTE		Firma / Timbro
Manta Costruzioni Srl Via Larga 24 Misano Adriatico RN		
PROGETTISTA		
 Ing. Pier Giorgio Rossi Viale Accolti Piceno 13 - 47838 Riccione (RN) T. +39 0541 085277 www.studio-team.it e-mail: pg@studio-team.it		
ELABORATO		

Tavola unica verifica di assoggettabilità a VIA	
DATA	SCALA
3 Dicembre 2024	Varie

Alimenti di legge, i segni di legge non possono attribuire alla "Divisione dei Lavori" o ai suoi collaboratori la responsabilità di eventuali danni o conseguenze derivanti dall'uso non previsto del presente progetto. Il presente progetto è stato elaborato e approvato in conformità con le norme vigenti in materia di valutazione di impatto ambientale (D.Lgs. 152/2006 e s.m.i.) e con le norme vigenti in materia di gestione dei rifiuti (D.Lgs. 152/2006 e s.m.i.).

Realizzato con ALPPLAN 2024 - 16.10.008.015-001