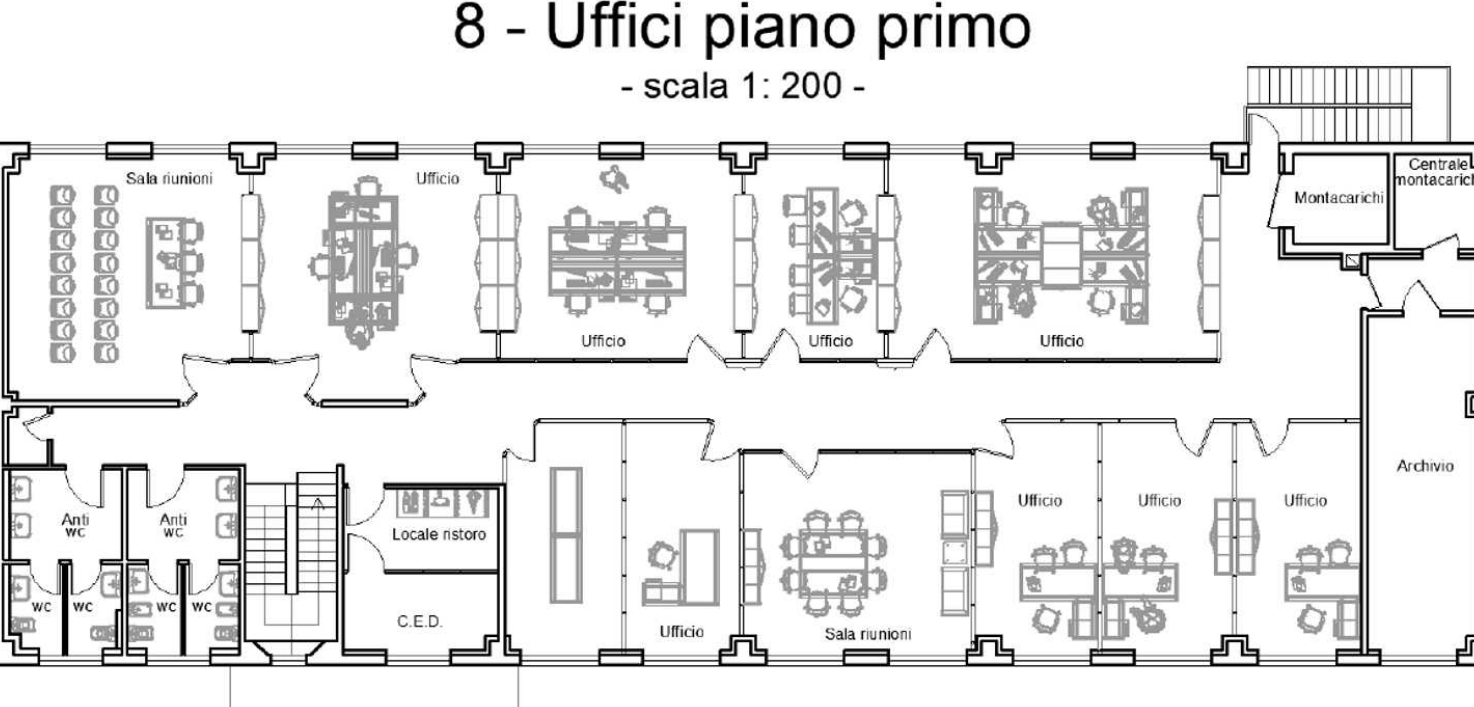
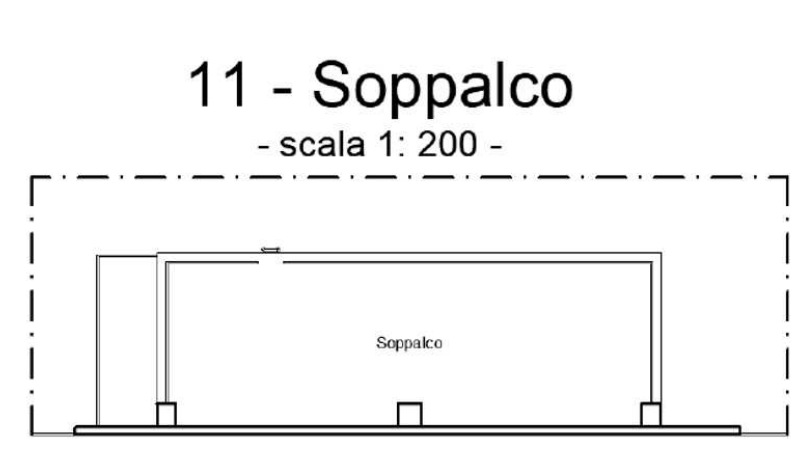


ELENCO EMISSIONI DIFFUSE	
Sigla	Provenienza
Ed1	Operazione di ricarica batterie dei muletti elevatori elettrici
Ed2	Operazione di ricarica batterie dei muletti elevatori elettrici

ELENCO EMISSIONI SCARSAMENTE RILEVANTI	
Sigla	Provenienza
da ESr1 a ESr4	N. 4 griglie di aerazione a servizio della zona di ricarica muletti elevatori elettrici che origina l'emissione diffusa Ed1
da ESr5 a ESr8	N. 4 griglie di aerazione a servizio della zona di ricarica muletti elevatori elettrici che origina l'emissione diffusa Ed2

ELENCO EMISSIONI CONVOGLIATE					
Sigla	Provenienza	Sistema di abbattimento	Sigla	Provenienza	Sistema di abbattimento
E1	Mulino	Filtro a maniche	E11	Dosaggio automatico	Filtro a maniche
E2	Linea miscelazione/confezionamento 1	Filtro a maniche	E12	Pesatura e dosaggi manuali	Filtro a maniche
E3	Linea miscelazione/confezionamento 2	Filtro a maniche	E13	Silos e microdosaggio automatico	Filtro a maniche
E4	Silos	Filtro a maniche	E15	Recupero miscelatore 1	Filtro a maniche
E5	Silos	Filtro a maniche	E17	Silos	Filtro a maniche
E6	Impianto di pulizia	Filtro a maniche	E18	Impianto liquidi	Filtro a tasche
E7	Silos	Filtro a maniche	E19	Impianto onitologia	-
E8	Linea trasporto	Filtro a maniche	E20	Linea miscelazione/confezionamento 3	Filtro a maniche
E9	Microdosaggio automatico 1	Filtro a maniche	E21	Insaccatrice	Filtro a cartuccie

TABELLA SUPERFICI			
Fabbricato	Descrizione	Superficie lorda di pavimento	Superficie coperta
1	Produzione	mq 890	mq 890
2	Produzione	mq 1.744	mq 1.744
3	Produzione	mq 280	mq 703
4	Magazzino	mq 443	mq 703
	Abitazione custode	mq 240	mq 113
	Magazzino	mq 712	mq 712
4	Tettoia	mq 230	mq 1.063
	Spogliatoi / soppalco	mq 242	mq 242
5	Magazzino	mq 477	mq 477
6	Magazzino	mq 477	mq 477
7	Magazzino	mq 1.478	mq 1.478
	Magazzino	mq 382	mq 382
8	Uffici piano terra	mq 186	mq 548
	Uffici piano primo	mq 548	mq 548
9	Ex uffici	mq 275	mq 135
10	Magazzino	mq 1.073	mq 1.236
11	Magazzino	mq 1.245	mq 1.346
-	Cabina MT	mq 26	mq 26
-	Cabina EL	mq 20	mq 20
Totale superficie coperta		mq 10.256	



Comune di Novellara  
Provincia di Reggio Emilia  
Regione Emilia-Romagna

VERIFICA DI ASSOGGETTABILITA' ALLA VALUTAZIONE DI IMPATTO AMBIENTALE ai sensi del D.Lgs. 152/2006

Procedura di verifica di assoggettabilità a V.I.A. per lo stabilimento produttivo di prodotti, integratori e premiscele per l'alimentazione animale, sito in comune di Novellara (RE), via A.M. Ampere n. 21, della ditta Methodo Chemicals s.r.l.



METHODO  
CHEMICALS

con sede legale in Comune di Novellara (RE),  
via Ampere n. 21 cap 42017

Planimetria emissioni

Elaborato grafico allegato allo Studio Preliminare Ambientale

Novellara (RE), li

Il Tecnico

Cortesi Geom. Davide

Legale Rappresentante

Crema Valerio

Novellara (RE), li

Il Tecnico

Cortesi Geom. Davide

Legale Rappresentante

Crema Valerio

Novellara (RE), li

Il Tecnico

Cortesi Geom. Davide

Legale Rappresentante

Crema Valerio

Via A.M. Ampere

Via A.M. Ampere