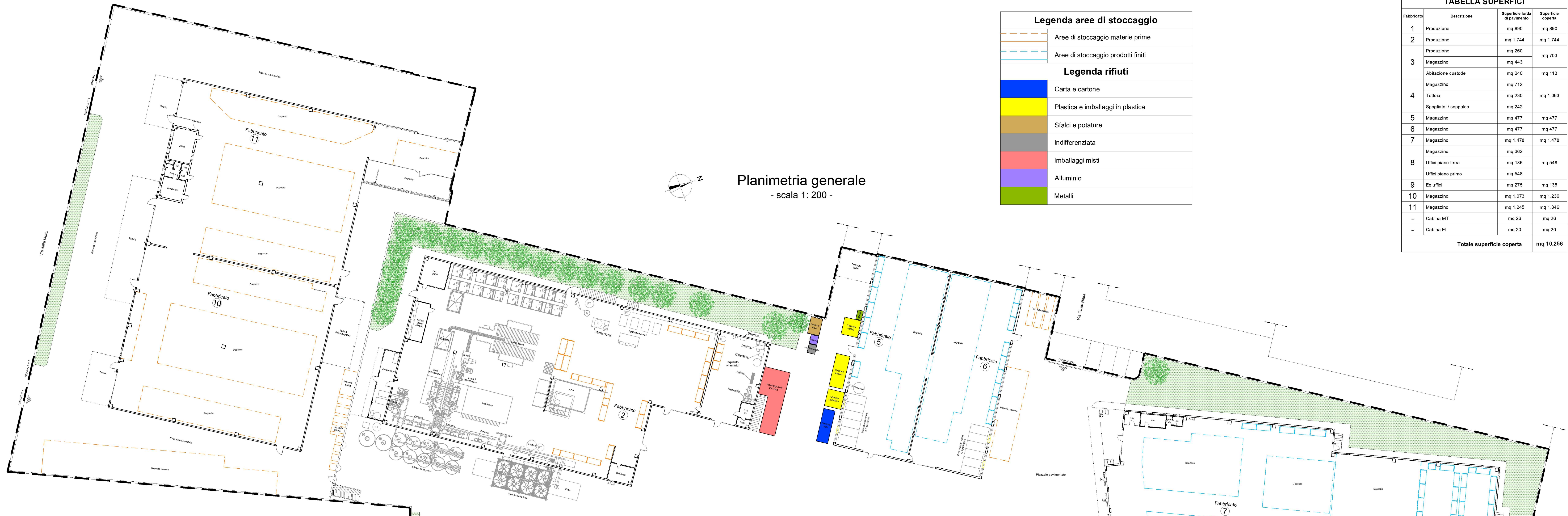


CORTESI GEOM. 20250 022200 - STUDIO TECNICO ASSOCIATO CORTESI - VIA S. GIUSEPPE 10/12 - 42017 NOVELLARA (RE) - TEL. 0576 648118 - WWW.STUDIOTECNICOCORTESI.COM

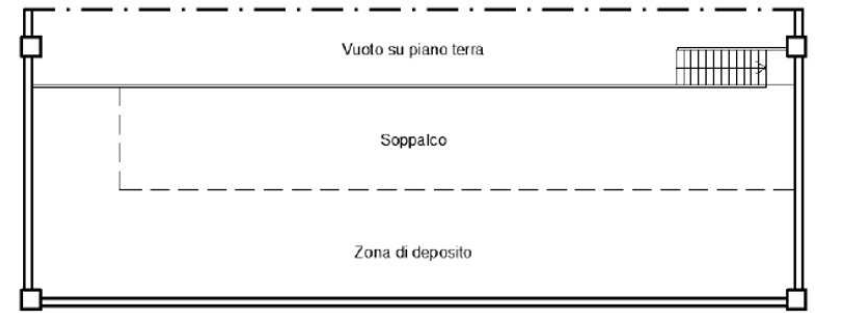


Legenda aree di stoccaggio	
	Aree di stoccaggio materie prime
	Aree di stoccaggio prodotti finiti
Legenda rifiuti	
	Carta e cartone
	Plastica e imballaggi in plastica
	Sfalci e patate
	Indifferenziata
	Imballaggi misti
	Alluminio
	Metalli

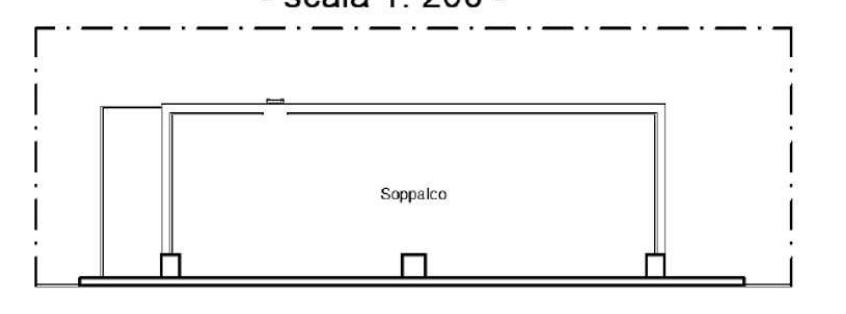
TABELLA SUPERFICI			
Fabbricato	Descrizione	Superficie lorda di pavimento	Superficie coperta
1	Produzione	mq 890	mq 890
2	Produzione	mq 1.744	mq 1.744
3	Produzione	mq 260	mq 703
	Abitazione custode	mq 443	mq 240
4	Magazzino	mq 712	mq 113
	Tettoia	mq 230	mq 1.063
5	Spogliatoi / soppalco	mq 242	mq 242
	Magazzino	mq 477	mq 477
6	Magazzino	mq 477	mq 477
7	Magazzino	mq 1.478	mq 1.478
	Magazzino	mq 362	mq 362
8	Uffici piano terra	mq 186	mq 548
	Uffici piano primo	mq 548	mq 548
9	Ex uffici	mq 275	mq 135
10	Magazzino	mq 1.073	mq 1.236
11	Magazzino	mq 1.245	mq 1.346
-	Cabina MT	mq 26	mq 26
-	Cabina EL	mq 20	mq 20
Totale superficie coperta			mq 10.256

Planimetria generale
- scala 1: 200 -

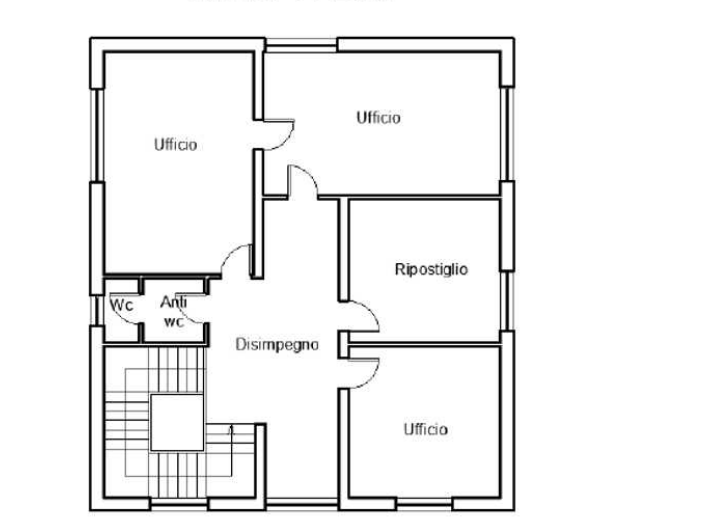
4 - Soppalco
- scala 1: 200 -



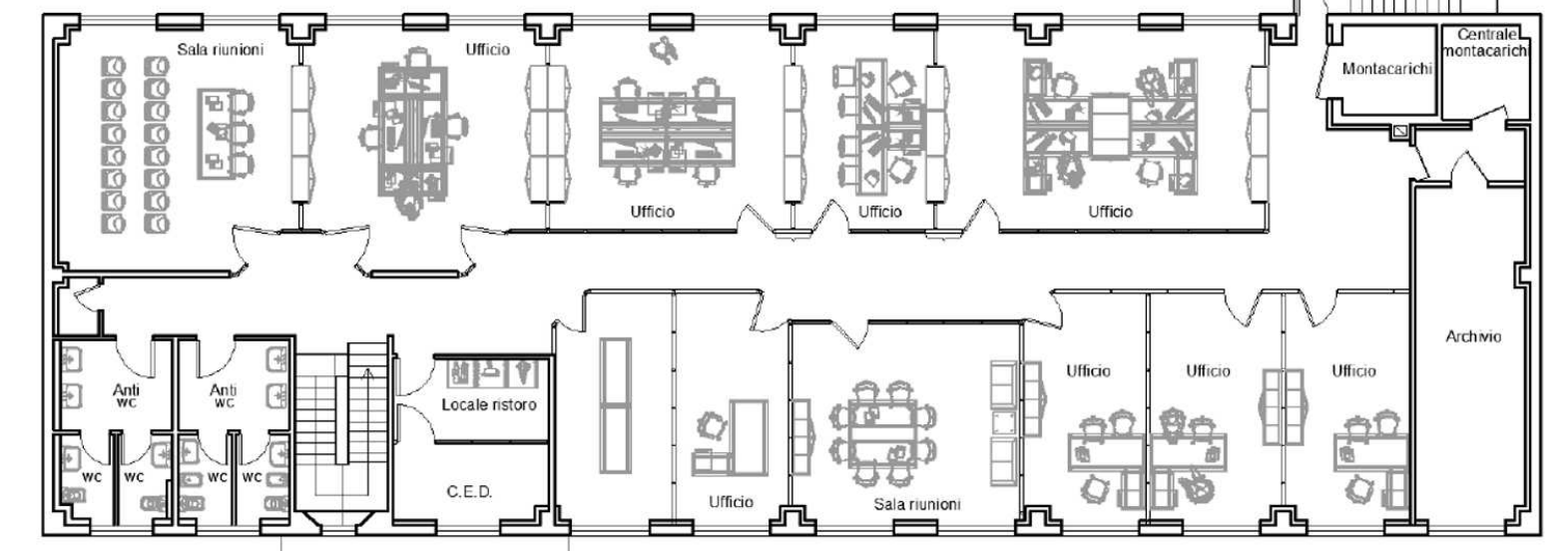
11 - Soppalco
- scala 1: 200 -



9 Ex uffici primo piano
- scala 1: 200 -



8 - Uffici piano primo
- scala 1: 200 -



Comune di Novellara Provincia di Reggio Emilia
Regione Emilia-Romagna

VERIFICA DI ASSOGGETTABILITA' ALLA VALUTAZIONE DI IMPATTO AMBIENTALE
ai sensi del D.Lgs. 152/2006

Procedura di verifica di assoggettabilità a V.I.A. per lo stabilimento produttivo di prodotti, integratori e premiscelate per l'alimentazione animale, sito in comune di Novellara (RE), via A.M. Ampere n. 21, della ditta Methodo Chemicals s.r.l.



Planimetria generale
Individuazione aree di stoccaggio materie prime, prodotti finiti e rifiuti

Novellara (RE), li 17/02/2025

Il Tecnico **Cortesi Geom. Davide**
Legale Rappresentante **Crema Valerio**
Crema Valerio
17/02/2025 08:56:54
0481-0000

Studio Tecnico Associato Cortesi
 sicurezza prevenzione incendi, ambiente, territorio, progettazione, gestione
 impianti industriali, impianti fotovoltaici, climatizzazione, impiantistica, formazioni

Via S. Giuseppe n° 10/12 - 42017 Novellara (RE) - Tel. 0576 648118 - email: info@studiotecnicocortesi.com
 www.studiotecnicocortesi.com