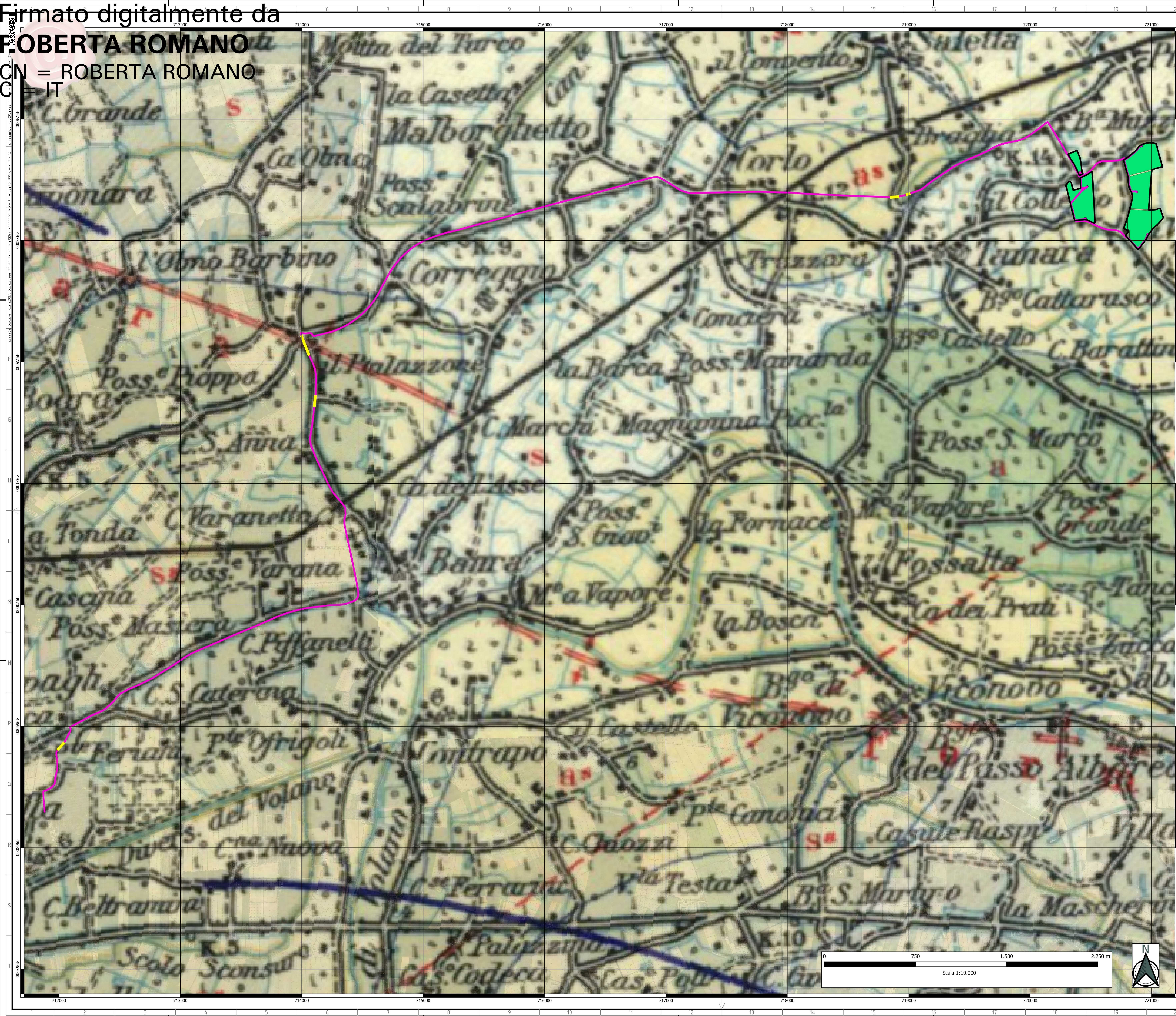


Firmato digitalmente da
ROBERTA ROMANO
CN = ROBERTA ROMANO
C = IT



CARTA GEOLITOLOGICA

Layout di impianto

- Recinzione
- Fascia di mitigazione
- Cabine di trasformazione
- Cabina di raccolta
- Viabilità di impianto
- Cavidotto - tratto in T.O.C.
- Cavidotto 36 kV
- Layout Copparo_Rev05 colture

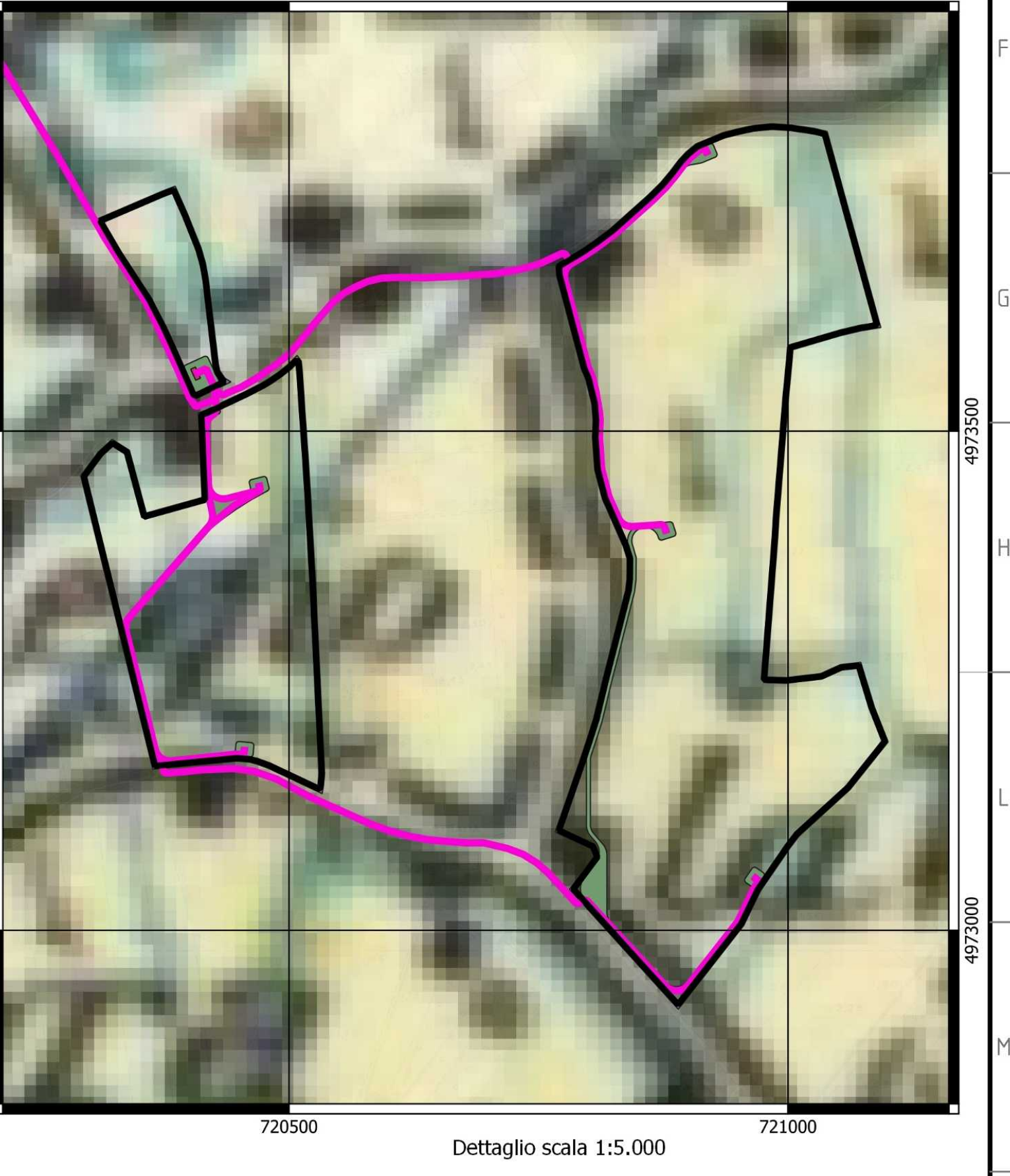
Terreni sabbiosi (contenenti meno del 25% di materiali argillosi).

Terreni sabbioso-argillosi (contenenti dal 25 al 40% di materiali argillosi).

Terreni argillo-sabbiosi (contenenti dal 40 al 60% di materiali argillosi).

Terreni argillosi (contenenti più del 60% di materiali argillosi).

Fonte Carta Geologica d'Italia in scala 1:100.000 - Foglio 76 "Ferrara"



green & green
WE ENGINEERING

Green and Green S.r.l.
Sede legale: 20123 Milano (MI),
Via Steno, 14
Sede operativa: 87036 Rende (CS),
Via E. Di Amici, 44
P.IVA 1370670967
Tel: +39 0984 940295
Fax: +39 0984 1711470
www.greenengineering.it

Il tecnico
Dott. Geol. Roberta Romano

09/12/2024
PRIMA EMISSIONE

IMPIANTO AGRIVOLTAICO "CSPV COPPARO"

PROGETTO DEFINITIVO DI UN IMPIANTO AGRIVOLTAICO AVANZATO DI POTENZA PARI A 17,01504 MWp DENOMINATO "CSPV COPPARO" E RELATIVE OPERE DI CONNESSIONE

AEI SOLAR PROJECT XXII SRL

PROGETTO: DEFINITIVO

FORMATO: A0
SCALA: 1:10.000
SCALA PILOT: 1:1
FOGLIO: 1 di 1

green & green
WE ENGINEERING

CARTA GEOLITOLOGICA

C24ABE1002FD05200