

Firmato digitalmente da:  
Sblendido Leonardo  
Firmato il 23/12/2024 16:08  
Seriale Certificato: 8080770  
Valido dal 26/02/2024 al 26/02/2027  
InfoCamere Qualified Electronic Signature CA

LEGENDA DEI COLORI E SIMBOLI IN CARTA

- Area di Impianto
- Cavidotto 36 kV
- Cavidotto in canaletta
- Cavidotto in TOC
- Buffer determinato sulla base dell'eterogeneità ecosistemica (800 metri dalle aree di impianto - 300 metri dal cavidotto 36 kV)

CARTA DEGLI HABITAT

- 34.8\_m - Praterie subnitrofile
- 38.2 - Praterie da sfalcio planiziali, collinari e montane
- 81 - Prati antropici
- 82.1 - Colture intensive
- 83.15\_m - Frutteti
- 83.321 - Coltivazioni di pioppo
- 83.325\_m - Piantagioni di latifoglie
- 85 - Parchi, giardini e aree verdi
- 86.1\_m - Centri abitati e infrastrutture viarie e ferroviarie
- 86.32 - Siti produttivi, commerciali e grandi nodi infrastrutturali
- 87 - Prati e cespuglieti ruderali periurbani
- 89.2 - Canali e bacini artificiali di acque dolci

Nota: Tutte le aree di impianto ricadono nell'habitat "82.1 - Colture intensive".

Fonte: ISPRA (<https://www.isprambiente.gov.it/it/servizi/sistema-carta-della-natura>)

I tecnici  
Ing. Leonardo Sblendido



Green and Green S.r.l.  
Sede legale: 20123 Milano (MI),  
Via Stampa, 14  
Sede operativa: 87036 Rende (CS),  
Via E. De Amicis, 64  
P.IVA 1370676967  
Tel: +39 0984.846295  
Fax: +39 0984.1711470  
www.greengreen.it



Ing. Maria Angela Sblendido



00	22/11/2024	PRIMA EMISSIONE	D.B.	M.C.	L.S./M.S.
REV.	DATA	DESCRIZIONE	PREPARATO	CONTROLLATO	APPROVATO

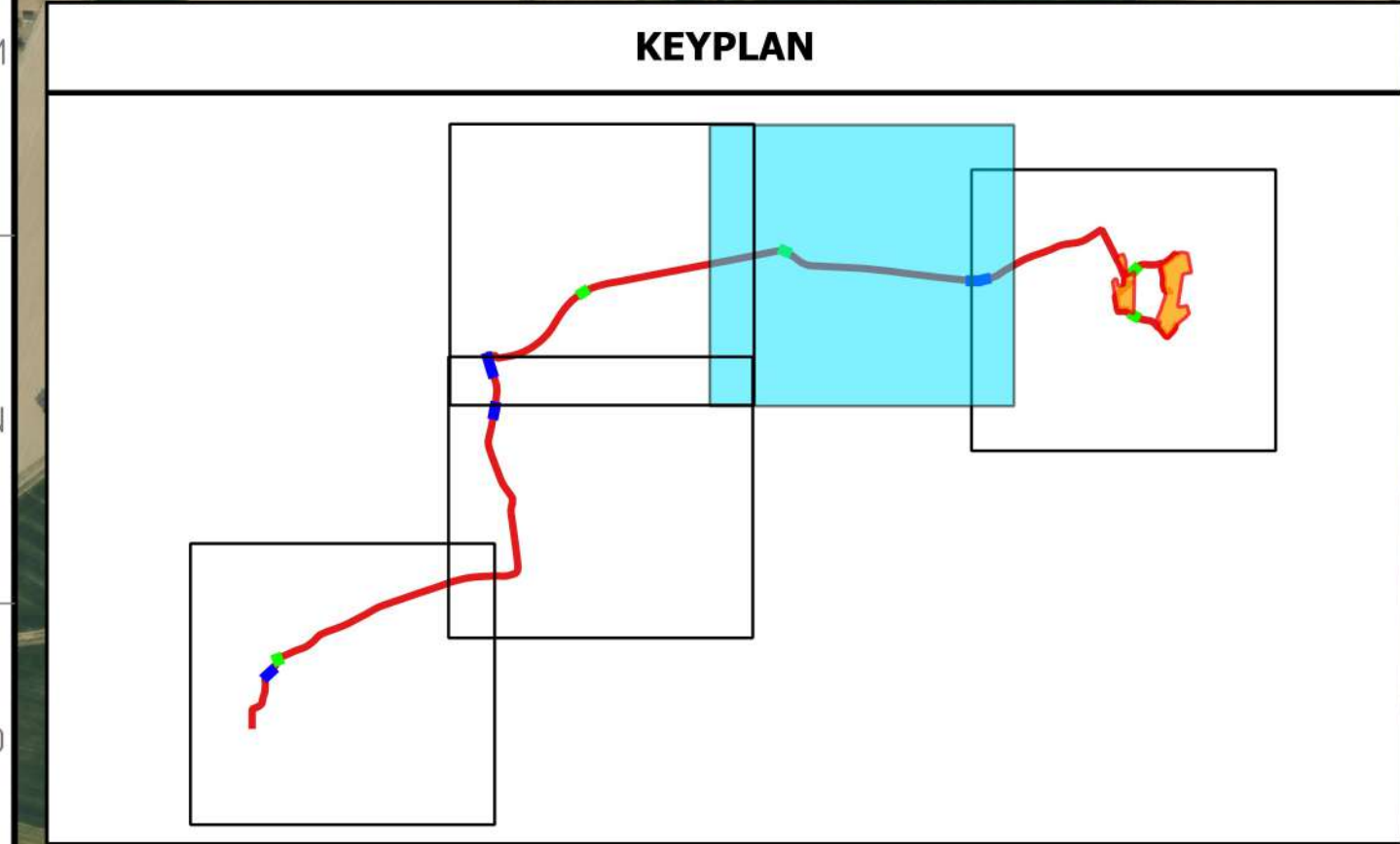
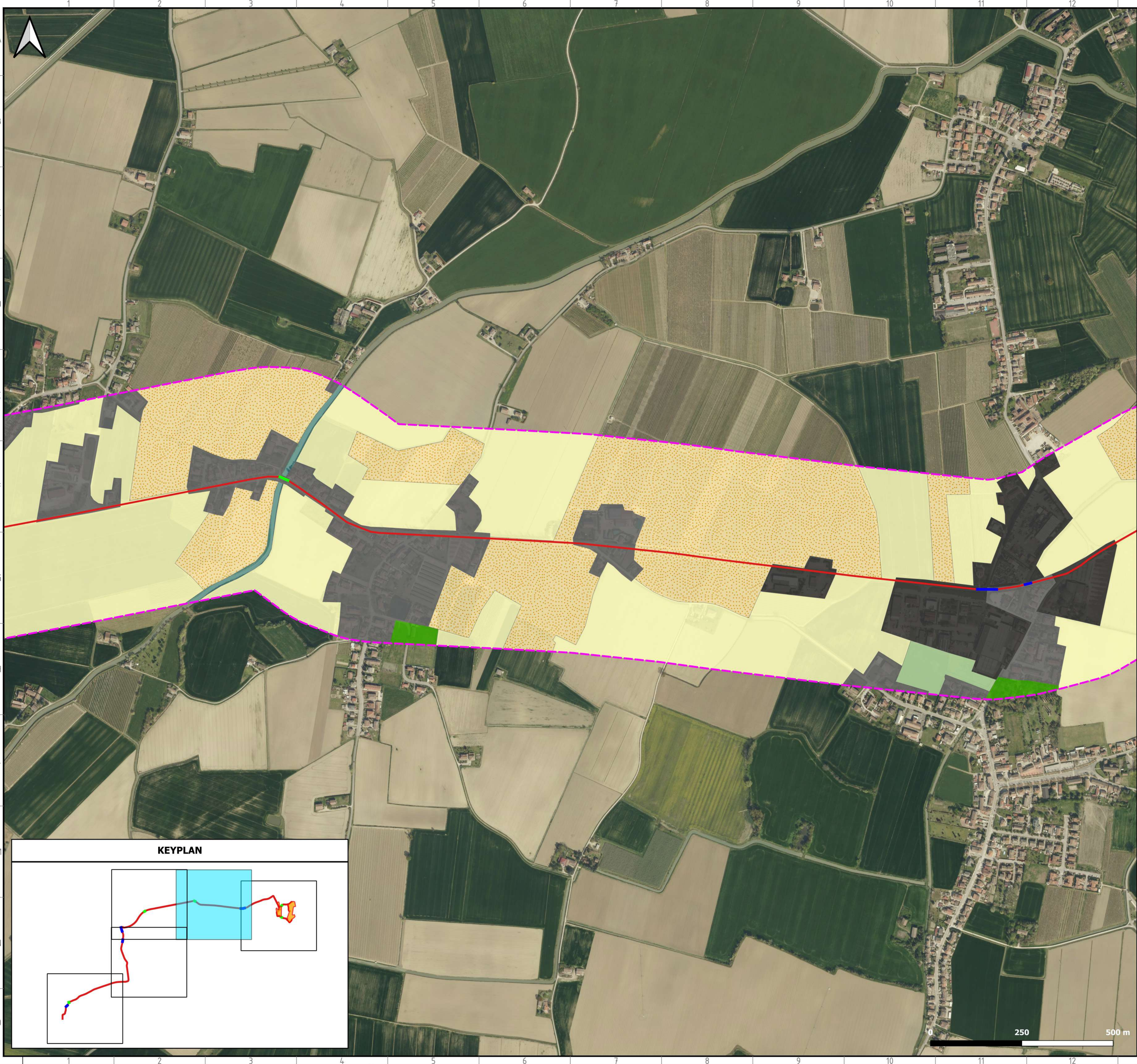
IMPIANTO AGRIVOLTAICO "CSPV COPPARO"

PROGETTO DEFINITIVO DI UN IMPIANTO AGRIVOLTAICO AVANZATO DI POTENZA PARI A 17,01504 MWp  
DENOMINATO "CSPV COPPARO" E RELATIVE OPERE DI CONNESSIONE



PROGETTO:			
DEFINITIVO			
NOME FILE: C24ABEI002FD04500_Carta degli Habitat.pdf			
FORMATO: A1	SCALA: 1:5000	SCALA PLOT: 1:1	FOGLIO 1 di 5
TITOLO:			
CARTA DEGLI HABITAT			
CODICE ELABORATO			
IMPIANTO	TEC	TIPO	PROGRESSIVO
REVISIONE			
C	2	4	A
B	E	I	0
0	2	F	D
0	4	5	0
0			





**LEGENDA DEI COLORI E SIMBOLI IN CARTA**

— Cavidotto 36 kV

— Cavidotto in canaletta

— Cavidotto in TOC

Buffer determinato sulla base dell'eterogeneità ecosistemica (800 metri dalle aree di impianto - 300 metri dal cavidotto 36 kV)

**CARTA DEGLI HABITAT**

82.1 - Colture intensive

83.15\_m - Frutteti

85 - Parchi, giardini e aree verdi

86.1\_m - Centri abitati e infrastrutture viarie e ferroviarie

86.32 - Siti produttivi, commerciali e grandi nodi infrastrutturali

87 - Prati e cespuglieti ruderali periurbani

89.2 - Canali e bacini artificiali di acque dolci

Fonte: ISPRA (<https://www.isprambiente.gov.it/it/servizi/sistema-carta-della-natura>)

I tecnici

Ing. Leonardo Sblendido

Ing. Maria Angela Sblendido

**green & green**  
WE ENGINEERING

Green and Green S.r.l.  
Sede legale: 20123 Milano (MI),  
Via Stampa, 14  
Sede operativa: 87036 Rende (CS),  
Via E. De Amicis, 64  
P.IVA 13706760967  
Tel: +39 0984.846295  
Fax: +39 0984.1711470  
[www.greenandgreen.it](http://www.greenandgreen.it)

00	22/11/2024	PRIMA EMISSIONE	D.B.	M.C.	L.S./M.S.
REV.	DATA	DESCRIZIONE	PREPARATO	CONTROLLATO	APPROVATO

**IMPIANTO AGRIVOLTAICO "CSPV COPPARO"**

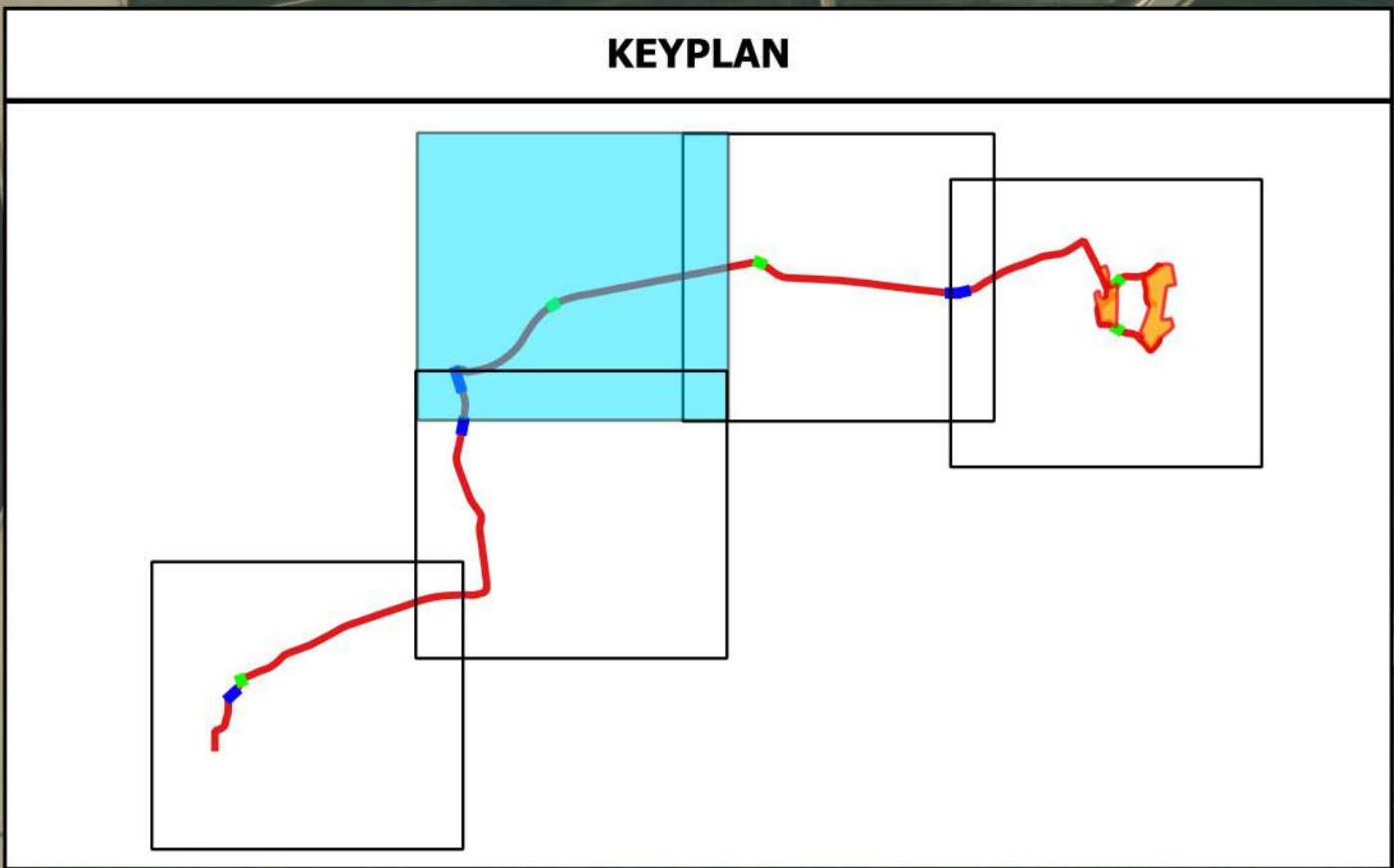
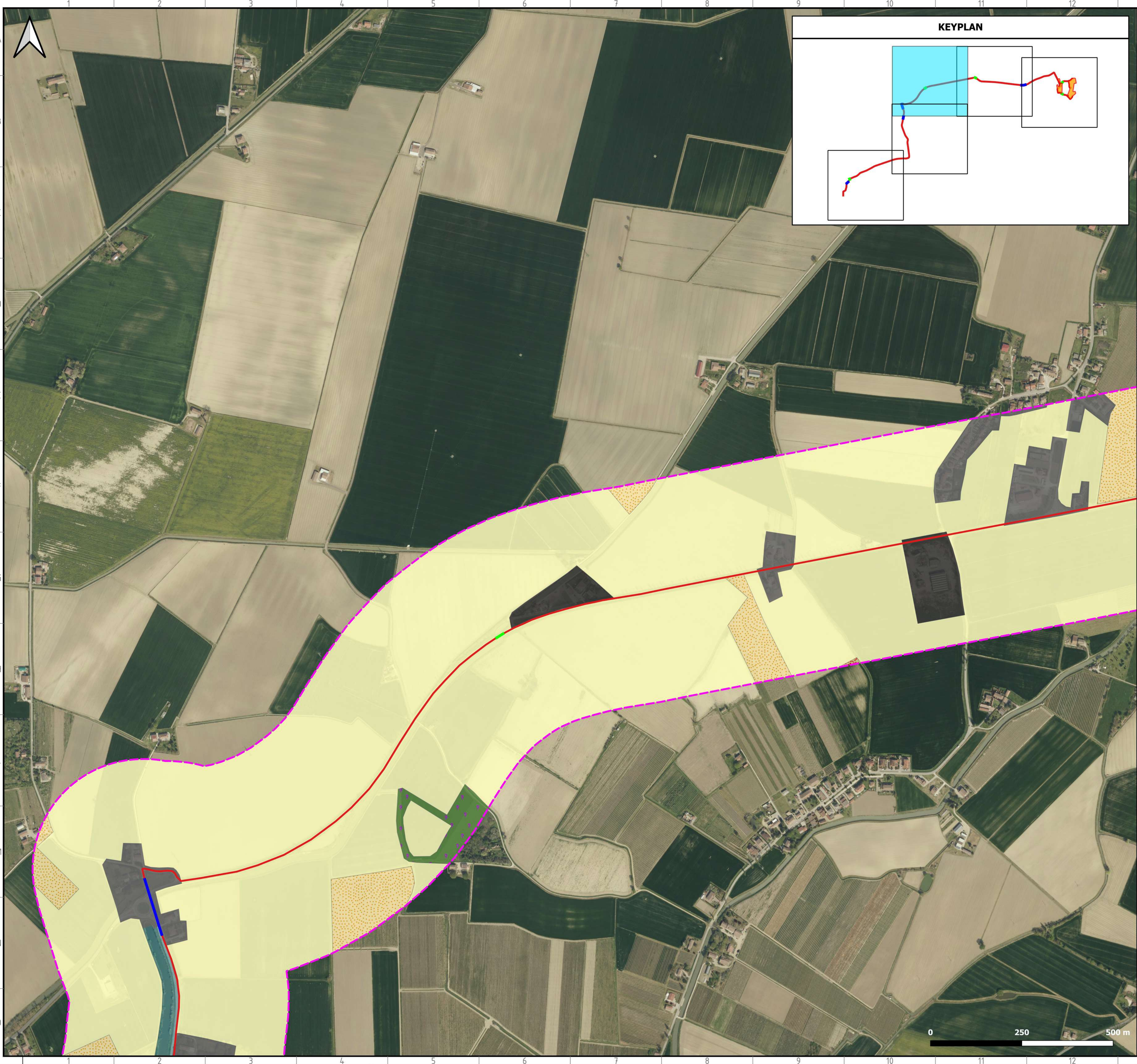
PROGETTO DEFINITIVO DI UN IMPIANTO AGRIVOLTAICO AVANZATO DI POTENZA PARI A 17,01504 MWp  
DENOMINATO "CSPV COPPARO" E RELATIVE OPERE DI CONNESSIONE

**AEI SOLAR PROJECT XXII SRL**

**green & green**  
WE ENGINEERING

PROGETTO:			
DEFINITIVO			
NOME FILE: C24ABEI002FD04500_Carta degli Habitat.pdf			
FORMATO: A1	SCALA: 1:5000	SCALA PLOT: 1:1	FOGLIO: 2 di 5
TITOLO:			
CARTA DEGLI HABITAT			
CODICE ELABORATO			
IMPIANTO	TEC	TIPO	PROGRESSIVO
C24ABEI002	FD	04	500





LEGENDA DEI COLORI E SIMBOLI IN CARTA

- Cavidotto 36 kV
  - Cavidotto in canaletta
  - Cavidotto in TOC
  - Buffer determinato sulla base dell'eterogeneità ecosistemica (800 metri dalle aree di impianto - 300 metri dal cavidotto 36 kV)
- CARTA DEGLI HABITAT
- 34.8\_m - Praterie subnitrofile
  - 41.L\_n - Boschi e boscaglie di latifoglie alloctone o fuori dal loro areale
  - 82.1 - Colture intensive
  - 83.15\_m - Frutteti
  - 86.1\_m - Centri abitati e infrastrutture viarie e ferroviarie
  - 86.32 - Siti produttivi, commerciali e grandi nodi infrastrutturali
  - 89.2 - Canali e bacini artificiali di acque dolci

Fonte: ISPRA (<https://www.isprambiente.gov.it/it/servizi/sistema-carta-della-natura>)



Green and Green S.r.l.  
Sede legale: 20123 Milano (MI),  
Via Stampa, 14  
Sede operativa: 87036 Rende (CS),  
Via E. De Amicis, 64  
P.IVA 13706760967  
Tel: +39 0984.846295  
Fax: +39 0984.1711470  
www.greengreen.it

I tecnici  
Ing. Leonardo Sblendido

Ing. Maria Angela Sblendido

00	22/11/2024	PRIMA EMISSIONE	D.B.	M.C.	L.S./M.S.
REV.	DATA	DESCRIZIONE	PREPARATO	CONTROLLATO	APPROVATO

IMPIANTO AGRIVOLTAICO "CSPV COPPARO"

PROGETTO DEFINITIVO DI UN IMPIANTO AGRIVOLTAICO AVANZATO DI POTENZA PARI A 17,01504 MWp  
DENOMINATO "CSPV COPPARO" E RELATIVE OPERE DI CONNESSIONE



PROGETTO:

DEFINITIVO

NOME FILE: C24ABEI002FD04500\_Carta degli Habitat.pdf

FORMATO:	SCALA:	SCALA PLOT:	FOGLIO
A1	1:5000	1:1	3 di 5

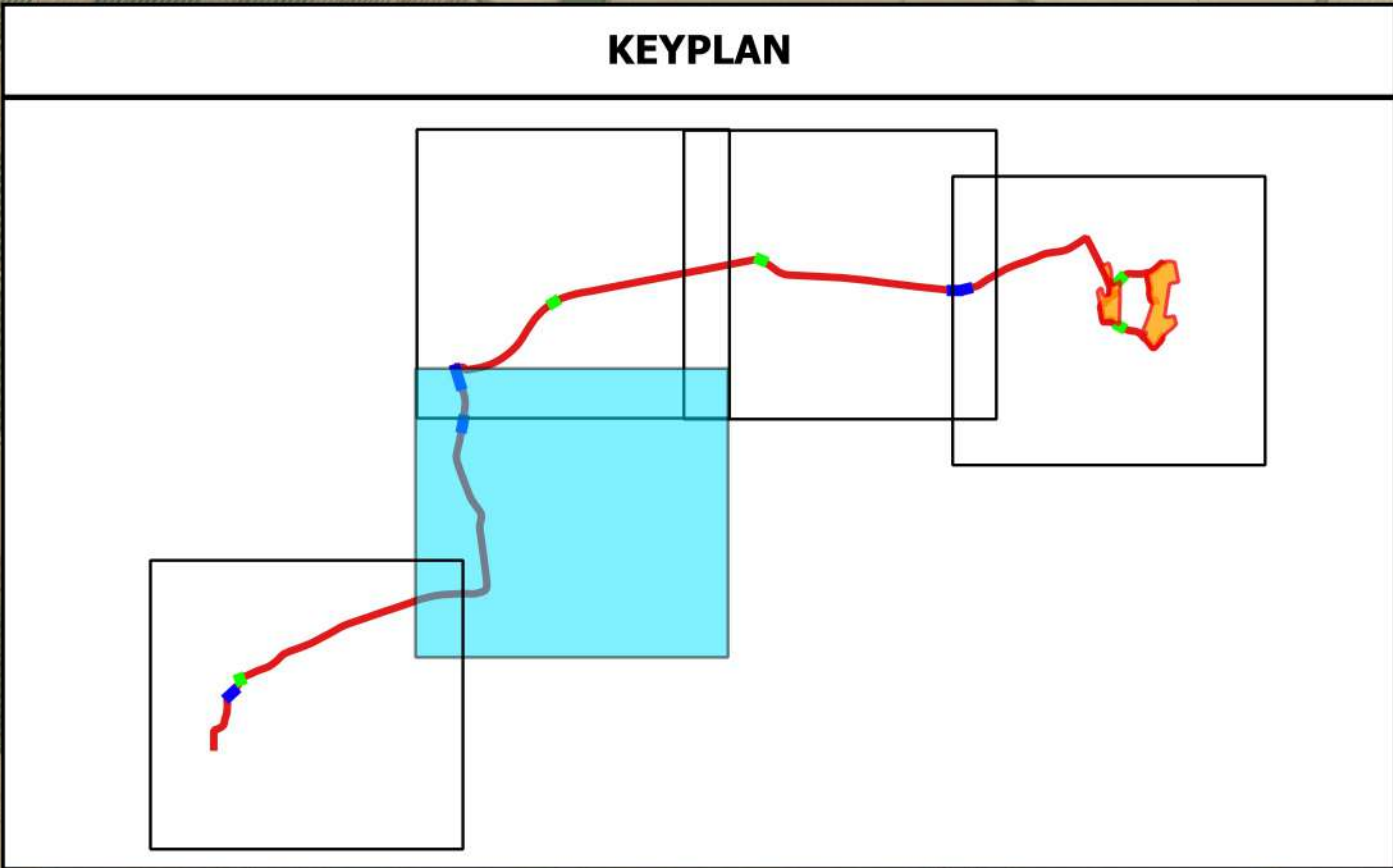
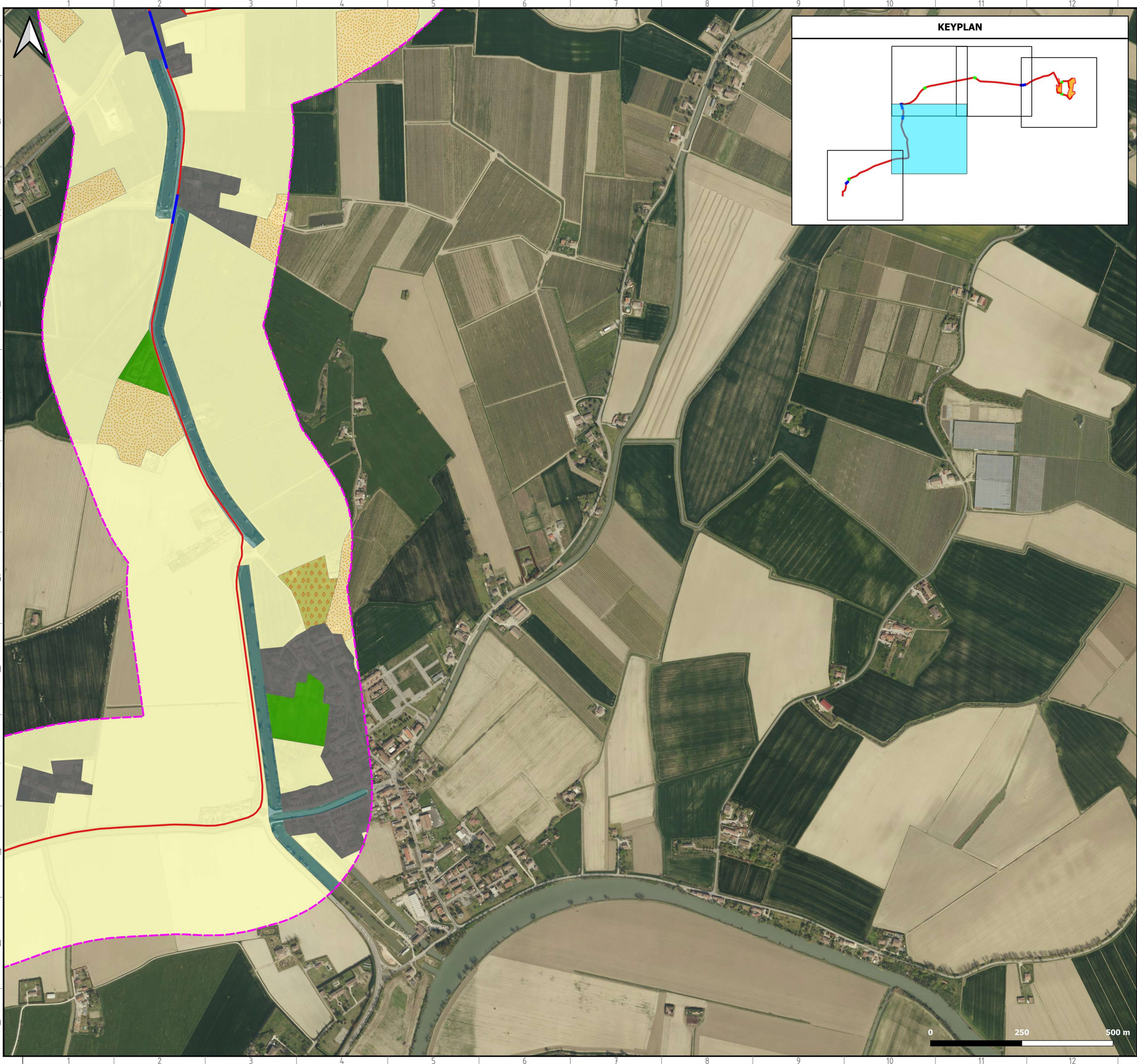
TITOLO:

CARTA DEGLI HABITAT

CODICE ELABORATO

IMPIANTO										TEC.	TIPO	PROGRESSIVO	REVISIONE			
C	2	4	A	B	E	I	0	0	2	F	D	0	4	5	0	0





LEGENDA DEI COLORI E SIMBOLI IN CARTA

- Cavidotto 36 kV
- Cavidotto in TOC
- Buffer determinato sulla base dell'eterogeneità ecosistemica (800 metri dalle aree di impianto - 300 metri dal cavidotto 36 kV)

CARTA DEGLI HABITAT

- 82.1 - Colture intensive
- 83.15\_m - Frutteti
- 83.321 - Coltivazioni di pioppo
- 85 - Parchi, giardini e aree verdi
- 86.1\_m - Centri abitati e infrastrutture viarie e ferroviarie
- 89.2 - Canali e bacini artificiali di acque dolci

Fonte: ISPRA (<https://www.isprambiente.gov.it/it/servizi/sistema-carta-della-natura>)



Green and Green S.r.l.  
Sede legale: 20123 Milano (MI),  
Via Stampa, 14  
Sede operativa: 87036 Rende (CS),  
Via E. De Amicis, 64  
P.IVA 13706760967  
Tel: +39 0984.846295  
Fax: +39 0984.1711470  
[www.greenandgreen.it](http://www.greenandgreen.it)

I tecnici  
Ing. Leonardo Sblendido

Ing. Maria Angela Sblendido

00	22/11/2024	PRIMA EMISSIONE	D.B.	M.C.	L.S./M.S.
REV.	DATA	DESCRIZIONE	PREPARATO	CONTROLLATO	APPROVATO

IMPIANTO AGRIVOLTAICO "CSPV COPPARO"

PROGETTO DEFINITIVO DI UN IMPIANTO AGRIVOLTAICO AVANZATO DI POTENZA PARI A 17,01504 MWp  
DENOMINATO "CSPV COPPARO" E RELATIVE OPERE DI CONNESSIONE



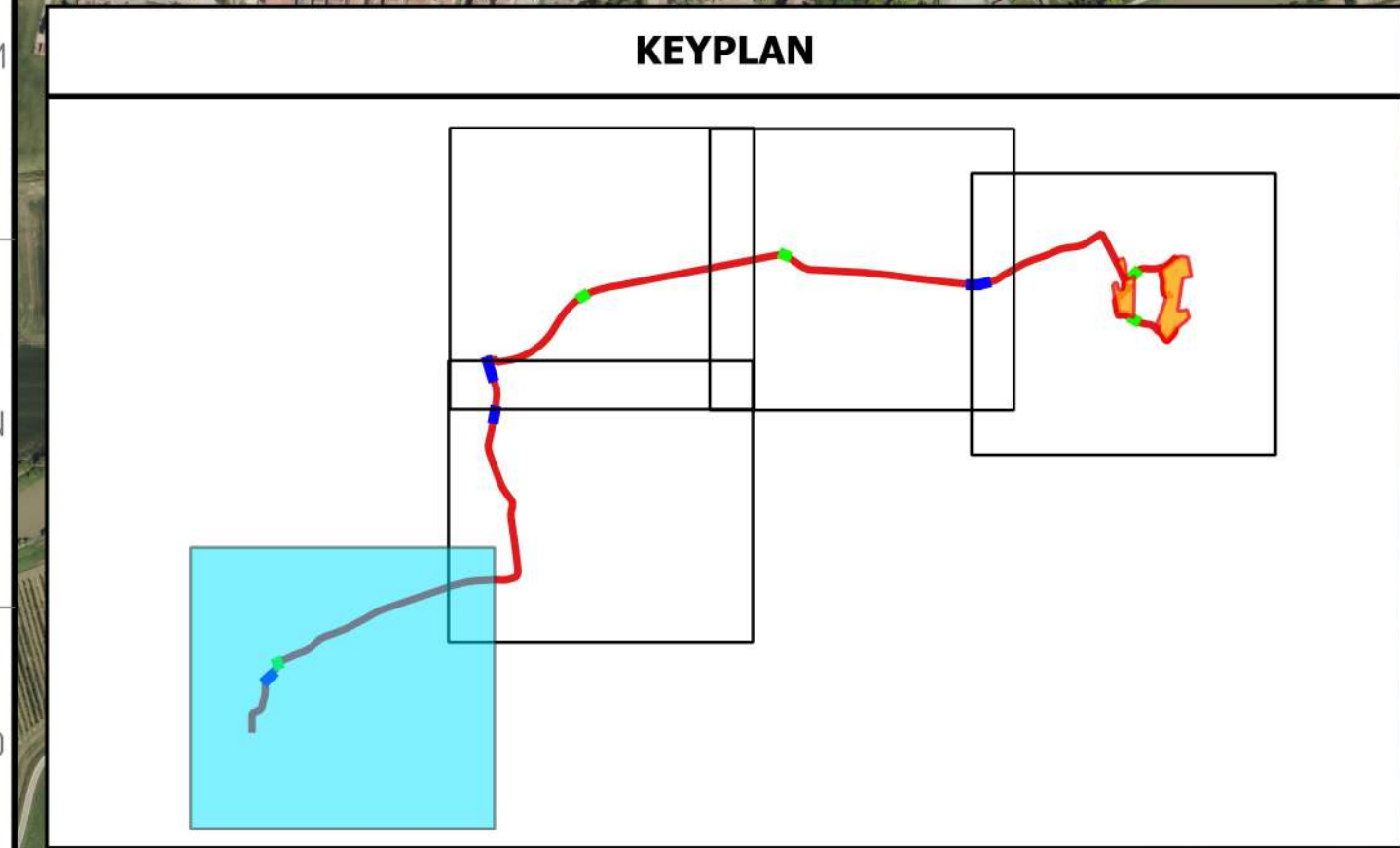
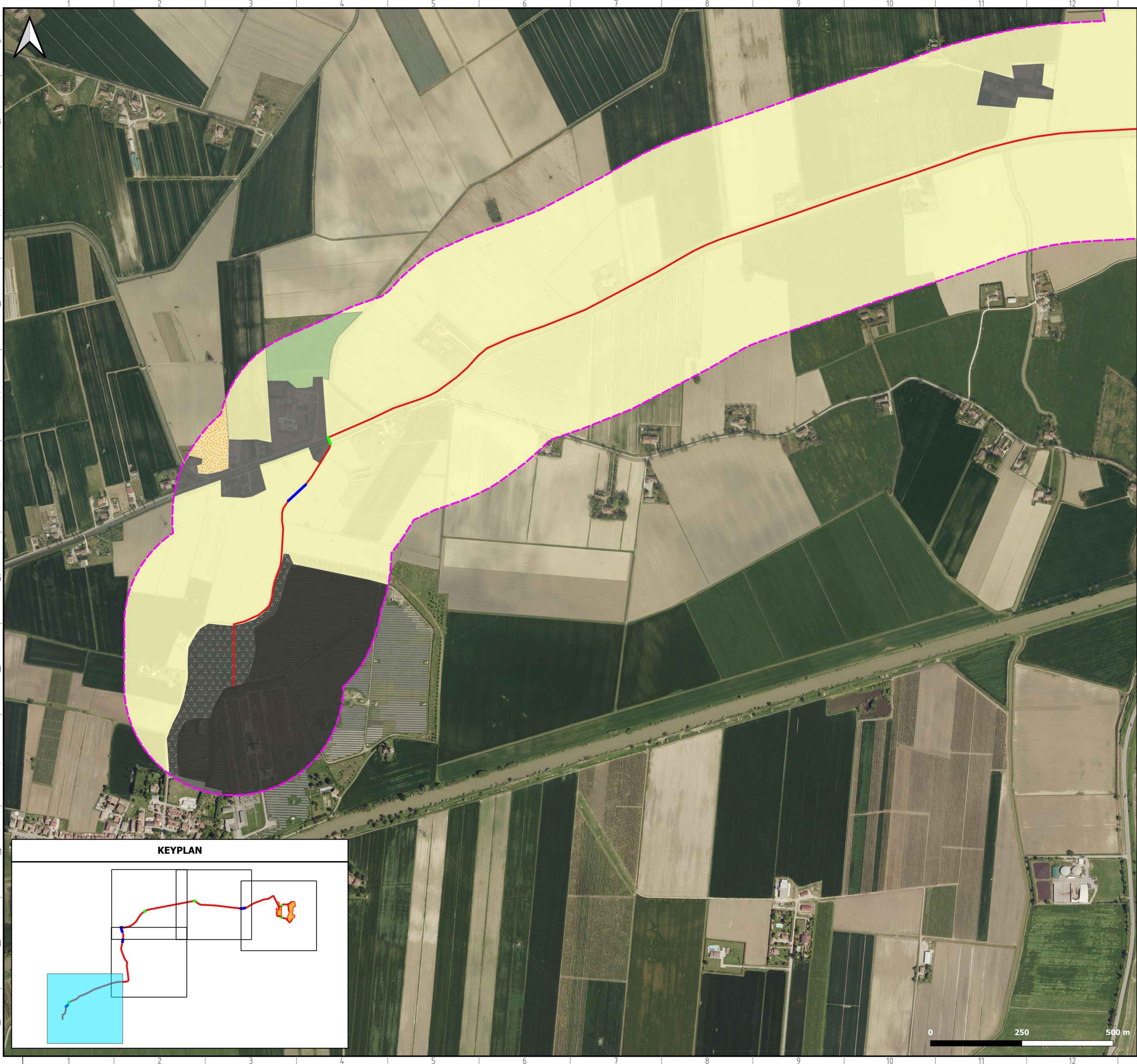
PROGETTO: DEFINITIVO			
NOME FILE: C24ABEI002FD04500_Carta degli Habitat.pdf			
FORMATO: A1	SCALA: 1:5000	SCALA PLOT: 1:1	FOGLIO: 4 di 5



TITOLO: CARTA DEGLI HABITAT			
CODICE ELABORATO			
IMPIANTO	TEC.	TIPO	PROGRESSIVO
C24ABEI002	FD	04	500







**LEGENDA DEI COLORI E SIMBOLI IN CARTA**

— Cavidotto 36 kV

— Cavidotto in canaletta

— Cavidotto in TOC

□ Buffer determinato sulla base dell'eterogeneità ecosistemica (800 metri dalle aree di impianto - 300 metri dal cavidotto 36 kV)

**CARTA DEGLI HABITAT**

83.15\_m - Frutteti

86.1\_m - Centri abitati e infrastrutture viarie e ferroviarie

86.31 - Cave, sbancamenti e discariche

86.32 - Siti produttivi, commerciali e grandi nodi infrastrutturali

87 - Prati e cespuglieti ruderali periurbani

Fonte: ISPRA (<https://www.isprambiente.gov.it/it/servizi/sistema-carta-della-natura>)

**I tecnici**

Ing. Leonardo Sblendido

Ing. Maria Angela Sblendido

**green & green**  
WE ENGINEERING

Green and Green S.r.l.  
Sede legale: 20123 Milano (MI),  
Via Stampa, 14  
Sede operativa: 87036 Rende (CS),  
Via E. De Amicis, 64  
P.IVA 13706760967  
Tel: +39 0984.846295  
Fax: +39 0984.1711470  
www.greenandgreen.it

00	22/11/2024	PRIMA EMISSIONE	D.B.	M.C.	L.S./M.S.
REV.	DATA	DESCRIZIONE	PREPARATO	CONTROLLATO	APPROVATO

**IMPIANTO AGRIVOLTAICO "CSPV COPPARO"**

PROGETTO DEFINITIVO DI UN IMPIANTO AGRIVOLTAICO AVANZATO DI POTENZA PARI A 17,01504 MWp DENOMINATO "CSPV COPPARO" E RELATIVE OPERE DI CONNESSIONE

**AEI SOLAR PROJECT XXII SRL**

**green & green**  
WE ENGINEERING

PROGETTO:				
DEFINITIVO				
NOME FILE: C24ABEI002FD04500_Carta degli Habitat.pdf				
FORMATO:	SCALA:	SCALA PLOT:	FOGLIO	
A1	1:5000	1:1	5 di 5	
TITOLO:				
CARTA DEGLI HABITAT				
CODICE ELABORATO				
IMPIANTO		TEC.	TIPO	PROGRESSIVO
C24ABEI002		FD	04	500