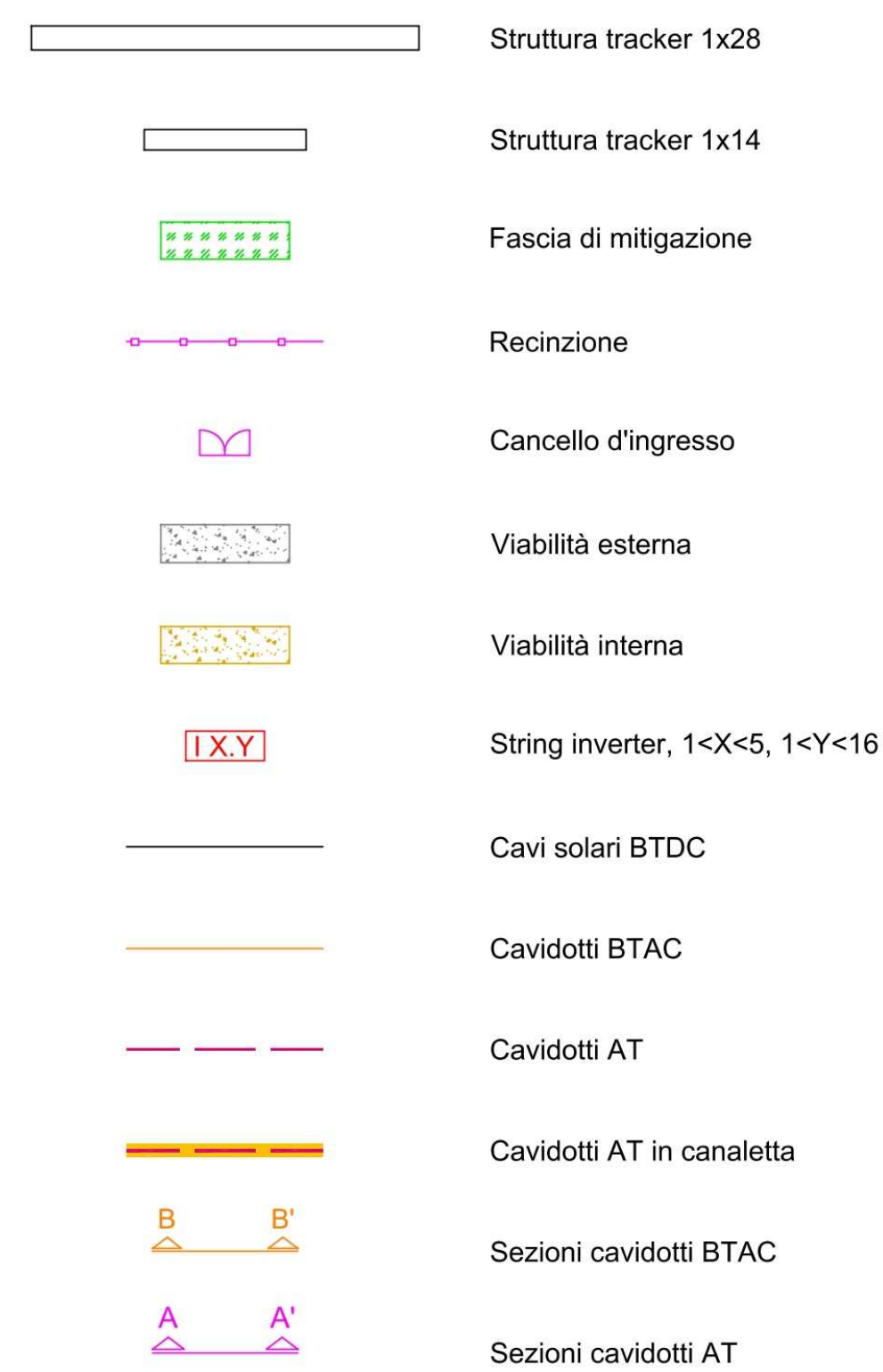
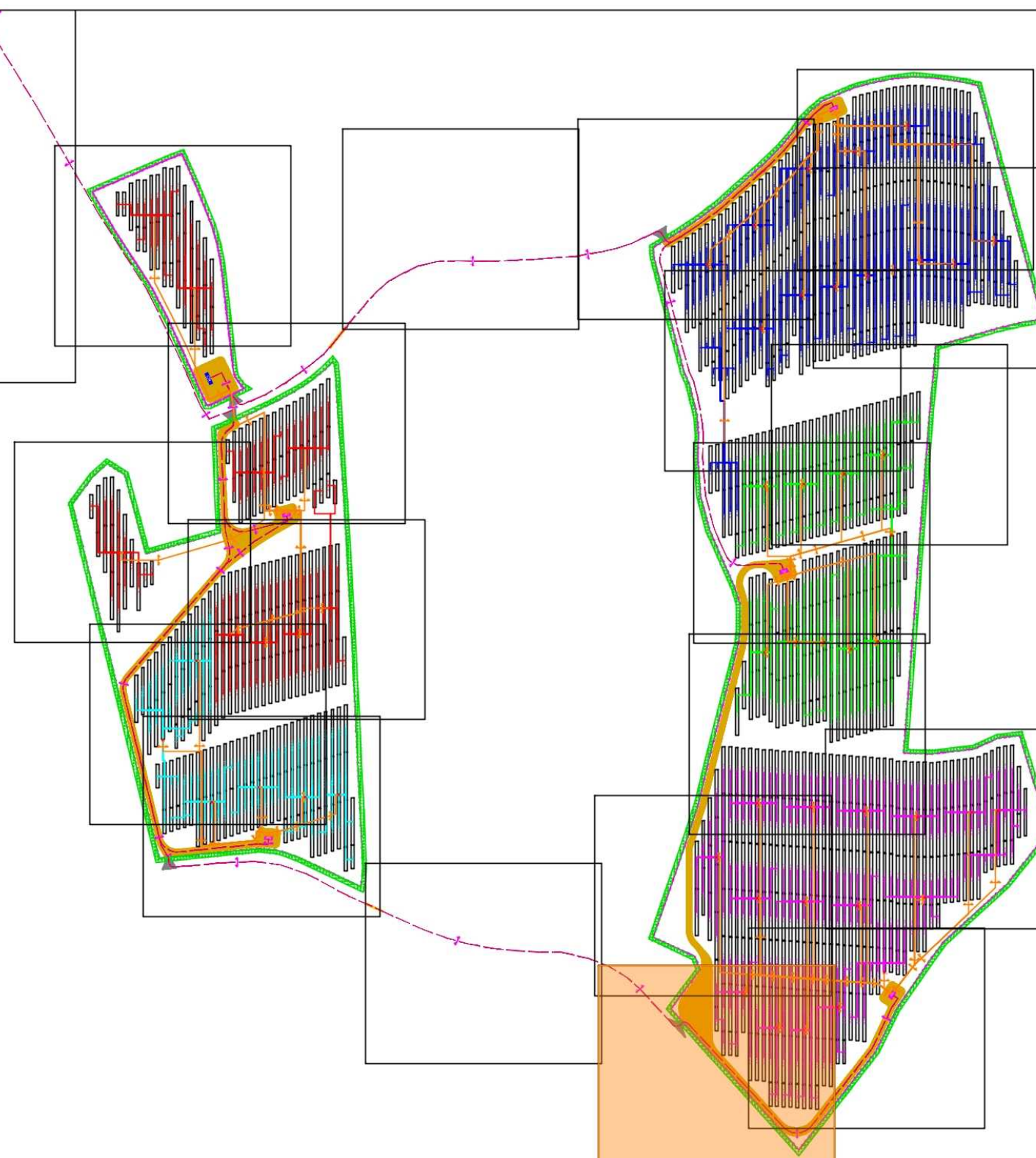




LEGENDA DEI SIMBOLI



KEYPLAN



I tecnici

Inq. Leonardo Sblendido



Ing. Maria Angela Sblendido



Green and Green S.r.l.
Sede legale: 20123 Milano (MI),
 Via Stampa, 14
Sede operativa: 87036 Rende (CS)
 Via E. De Amicis, 64
P.IVA 13706760967
Tel: +39 0984.846295
Fax: +39 0984.1711470
www.greengreen.it

00	22/11/2024	PRIMA EMISSIONE	L.P.	P.E.	L.S./M.S.	
REV.	DATA	DESCRIZIONE	PREPARATO	CONTROLLATO	APPROVATO	

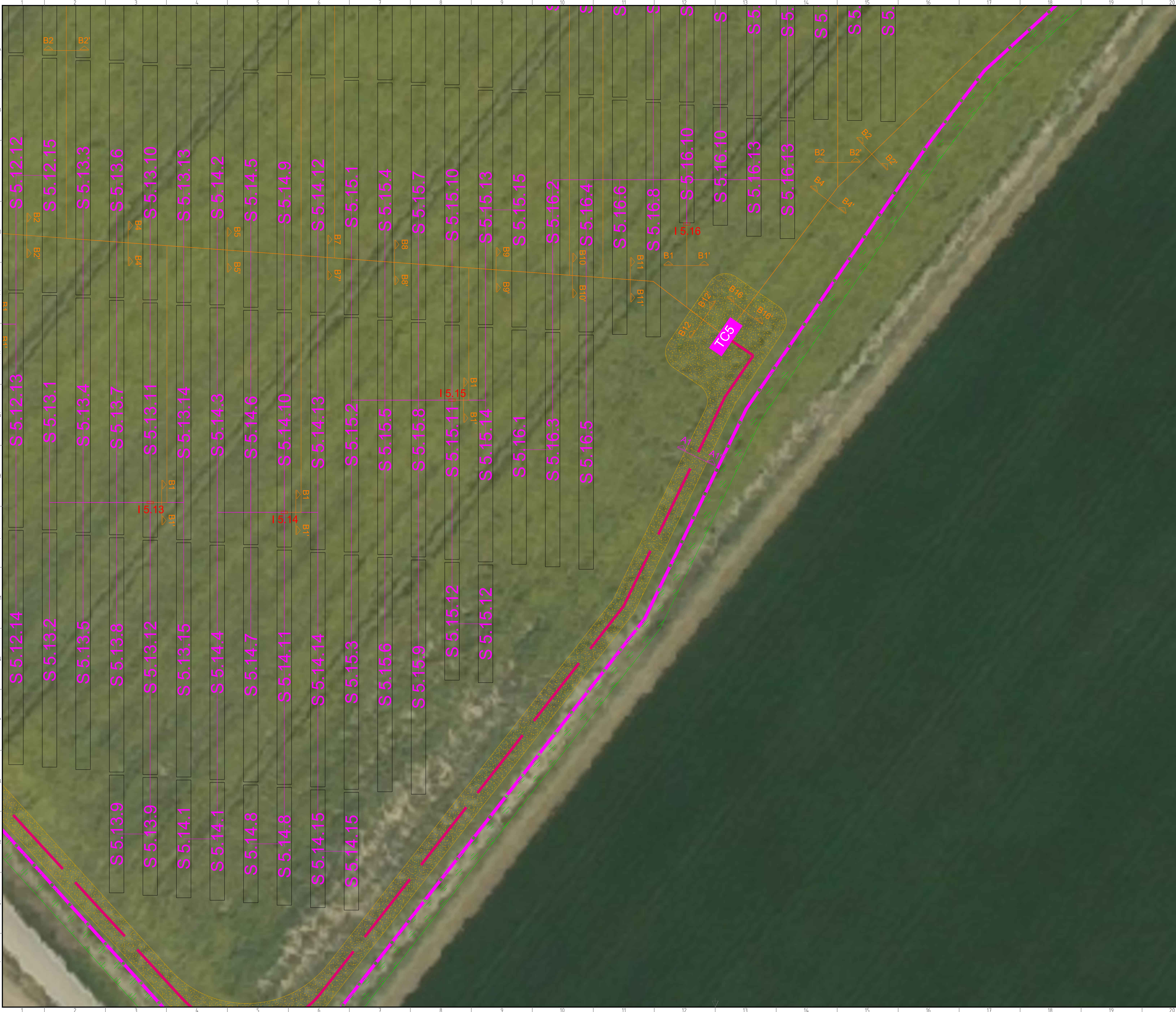
IMPIANTO AGRIVOLTAICO "CSPV COPPARO"

PROGETTO DEFINITIVO DI UN IMPIANTO AGRIVOLTAICO AVANZATO DI POTENZA PARI A 17,01504 MWp
DENOMINATO "CSPV COPPARO" E RELATIVE OPERE DI CONNESSIONE



WE ENGINEERING

PROGETTO:															
DEFINITIVO															
NOME FILE: C24ABE002FD02300_Planimetria e sezioni cavidotti di impianto_Parte2.pdf															
FORMATO:				SCALA:				SCALA.PLOT :				FOGLIO			
A0				1:200				1:1				8 di 35			
TITOLO:															
Planimetria e sezioni cavidotti di impianto															
CODICE ELABORATO															
RIPARTITO						TRC		TIPO		PROGRESSIVO		REVISIONE			
C	2	4	A	B	E	1	0	0	2	F	D	0	2	3	0



LEGENDA DEI SIMBOLI

Struttura tracker 1x28

Struttura tracker 1x14

Fascia di mitigazione

Recinzione

Viabilità interna

TCX

Cabina di Trasformazione, 1<X<5

IXY

String inverter, 1<X<5, 1<Y<16

Cavi solari BTDC

Cavidotti BTAC

Cavidotti AT

B B'

Sezioni cavidotti BTAC

A A'

Sezioni cavidotti AT

KEYPLAN

green & green

WE ENGINEERING

Green and Green S.r.l.

Sede legale: 20123 Milano (MI),
Via Sottino, 14
Sede operativa: 87036 Rende (CS),
Via F. De Amicis, 64
P.IVA 13706760967
Tel: +39 0984 946295
Fax: +39 0984 1721470
www.green-green.it

I tecnici

Ing. Leonardo Splendido

Ing. Maria Angela Splendido

00	22/11/2024	PRIMA EMISSIONE	L.P.	P.E.	L.S./M.S.
REV	DATA	DESCRIZIONE	PREPARATO	CONTROLLATO	APPROVATO

AEI SOLAR

PROJECT XXII SRL

green & green

WE ENGINEERING

PROGETTO:

DEFINITIVO

NOME FILE:

C24ABE002FD02300_Planimetria e sezioni cavidotti di impianto_Part02.pdf

FORMATO:

SCALA:

SCALA PLOT:

FOGLIO

A0

1:200

1:1

9 di 35

TITOLO:

Planimetria e sezioni cavidotti di impianto

CODICE ELABORATO

IMPIANTO

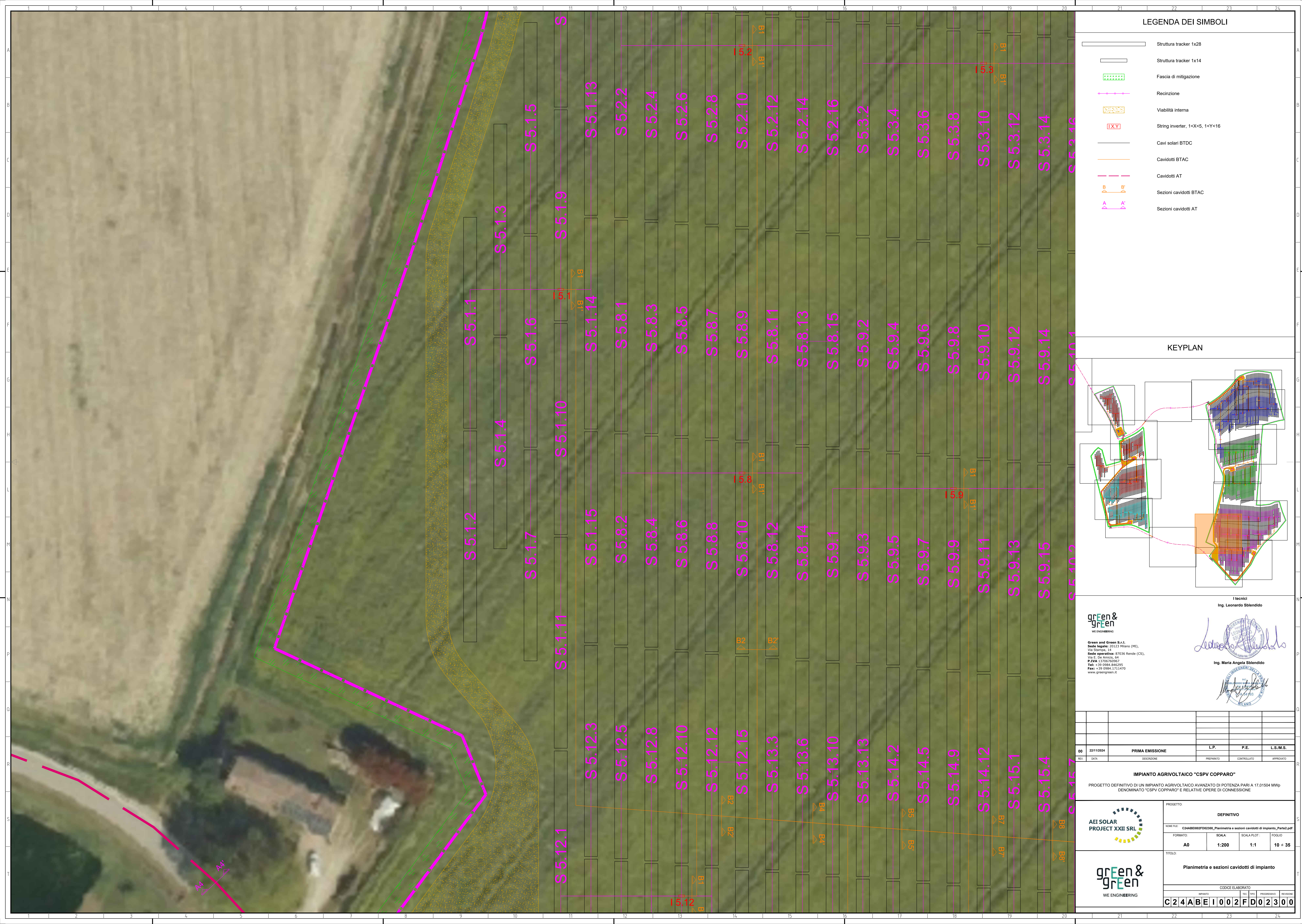
TIC

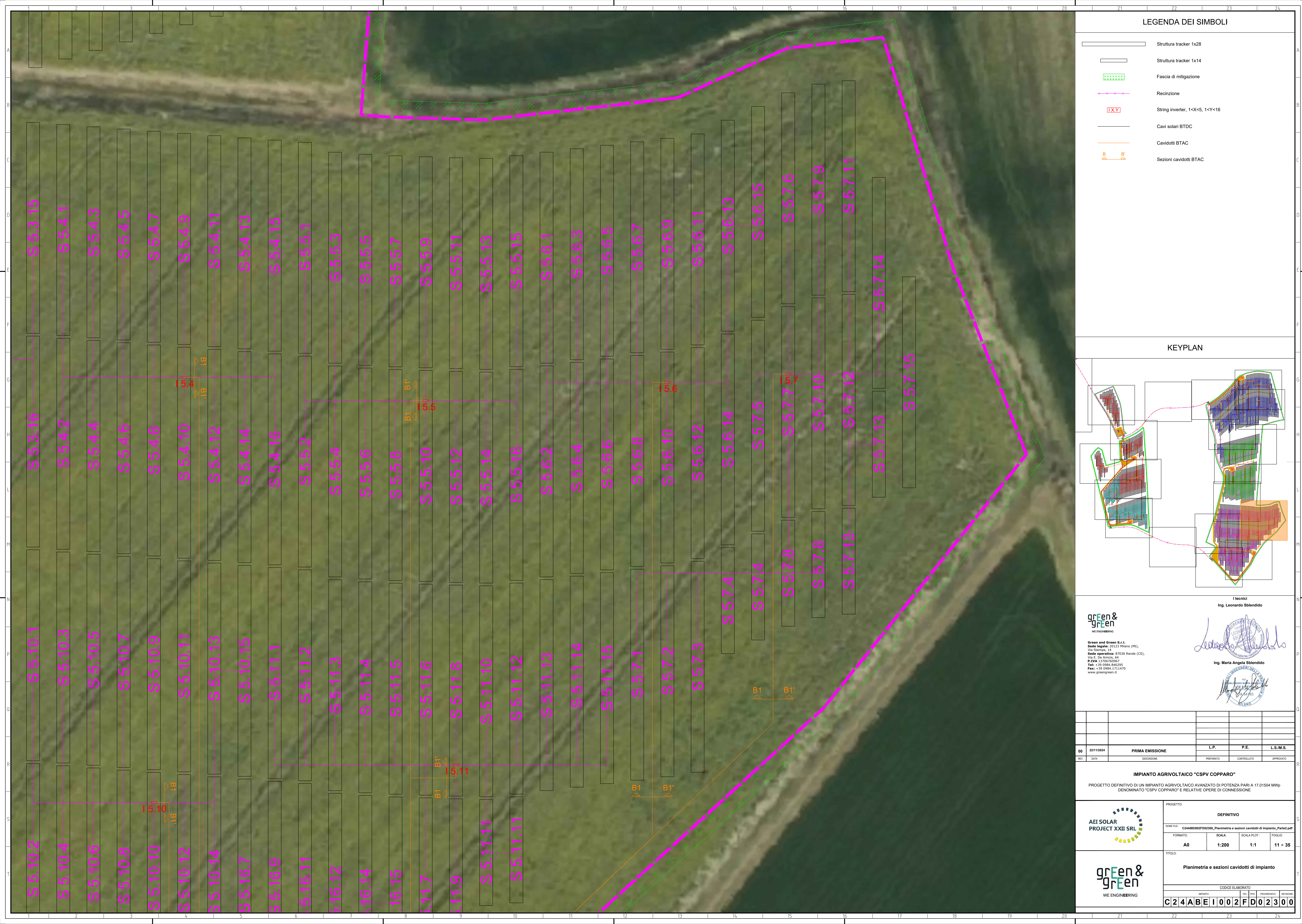
TPO

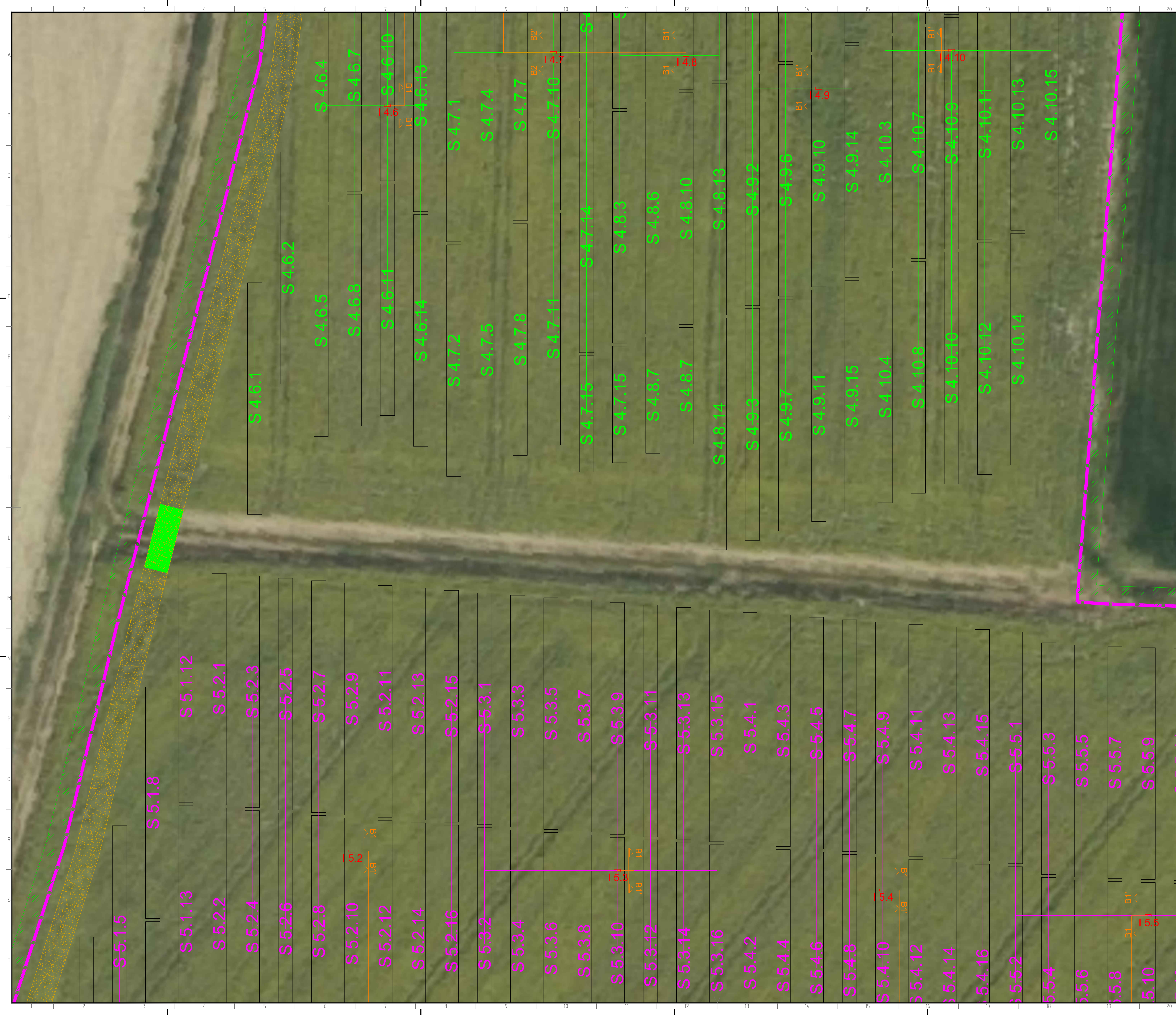
PROGRESSIVO

REVISIONE

C24ABE1002FD02300









	21	22	23	24																				
LEGENDA DEI SIMBOLI																								
	Struttura tracker 1x28																							
	Struttura tracker 1x14																							
	Fascia di mitigazione																							
	Recinzione																							
	String inverter, 1<X<5, 1<Y<16																							
	Cavi solari BTDC																							
	Caviddotti BTAC																							
	Sezioni caviddotti BTAC																							
KEYPLAN																								
I tecnici Ing. Leonardo Splendido																								
 Green e Green S.r.l. Sede legale: 20123 Milano (MI), Via Stampo, 14 Sede operativa: 87036 Rende (CS), Via E. De Amicis, 64 P.IVA 13706760969/ Tel.: +39 0984.846295 Fax: +39 0984.1713470 www.greengreen.it																								
 Ing. Maria Angela Splendio INGEGNERE DELLA REGIONE CALABRIA N° 44753 MILANO																								
DD	22/11/2024	PRIMA EMISSIONE	L.P.	P.E.																				
REV.	DATA	DESCRIZIONE	PREPARATO	CONTROLLATO																				
IMPIANTO AGRIVOLTAICO "CSPV COPPARO"																								
PROGETTO DEFINITIVO DI UN IMPIANTO AGRIVOLTAICO AVANZATO DI POTENZA PARI A 17.015/04 MWp DENOMINATO "CSPV COPPARO" E RELATIVE OPERE DI CONNESSIONE																								
		PROGETTO: DEFINITIVO NOMI FILE: C2AABEI002FD02300_Planimetria e sezioni caviddotti di impianto_Part2.pdf FORMATO: A0 SCALA: 1:200 SCALA PILOT: 1:1 FOGLIO: 14 di 35																						
		TITOLO: Planimetria e sezioni caviddotti di impianto CODICE ELABORATO <table border="1"> <thead> <tr> <th>IMPianto</th><th>Tec</th><th>Type</th><th>Progressivo</th><th>Revisione</th></tr> </thead> <tbody> <tr> <td>C</td><td>2</td><td>A</td><td>B</td><td>E</td></tr> <tr> <td>I</td><td>0</td><td>0</td><td>2</td><td>F</td></tr> <tr> <td>D</td><td>0</td><td>2</td><td>3</td><td>O</td></tr> </tbody> </table>			IMPianto	Tec	Type	Progressivo	Revisione	C	2	A	B	E	I	0	0	2	F	D	0	2	3	O
IMPianto	Tec	Type	Progressivo	Revisione																				
C	2	A	B	E																				
I	0	0	2	F																				
D	0	2	3	O																				