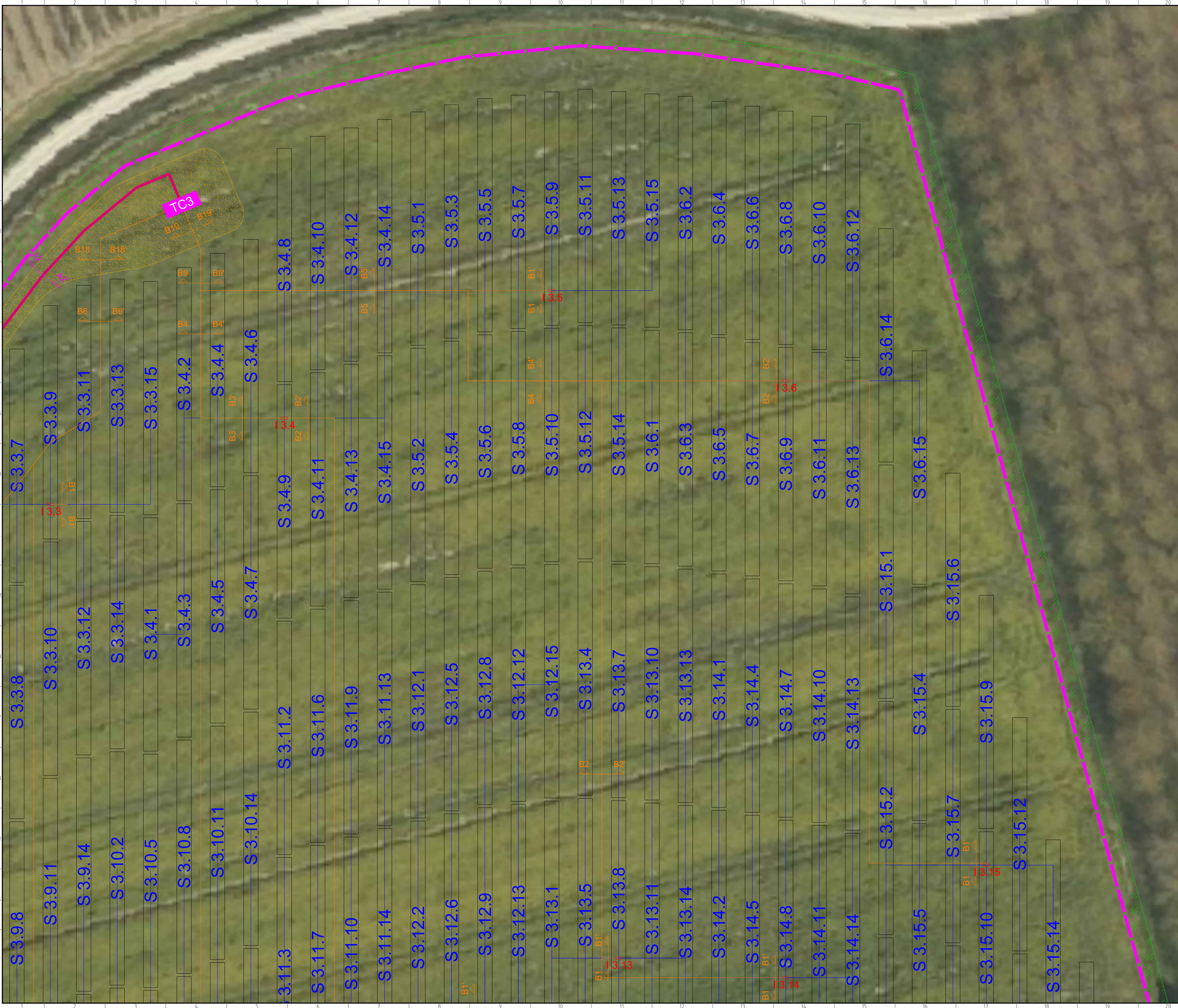
[illegible]



LEGENDA DEI SIMBOLI

| | |
|--|---------------------------------|
| | Struttura tracker 1x28 |
| | Struttura tracker 1x14 |
| | Fascia di mitigazione |
| | Recinzione |
| | Viabilità interna |
| | Cabina di Trasformazione, 1<X<5 |
| | String inverter, 1<X<5, 1<Y<16 |
| | Cavi solari BTDC |
| | Cavidotti BTAC |
| | Cavidotti AT |
| | Sezioni cavidotti BTAC |
| | Sezioni cavidotti AT |

KEYPLAN

Green and Green S.r.l.
Sede legale: 20123 Milano (MI),
Via Sottola, 14
Sede operativa: 07036 Rende (CS),
Via F. De Amicis, 64
P.IVA 13706760967
Tel: +39 0984 946295
Fax: +39 0984 1721470
www.green-green.it

I tecnici
Ing. Leonardo Sblendido

Ing. Maria Angela Sblendido

| | | | | | |
|-----|------------|-----------------|-----------|-------------|-----------|
| 00 | 22/11/2024 | PRIMA EMISSIONE | L.P. | P.E. | L.S./M.S. |
| REV | DATA | DESCRIZIONE | PREPARATO | CONTROLLATO | APPROVATO |

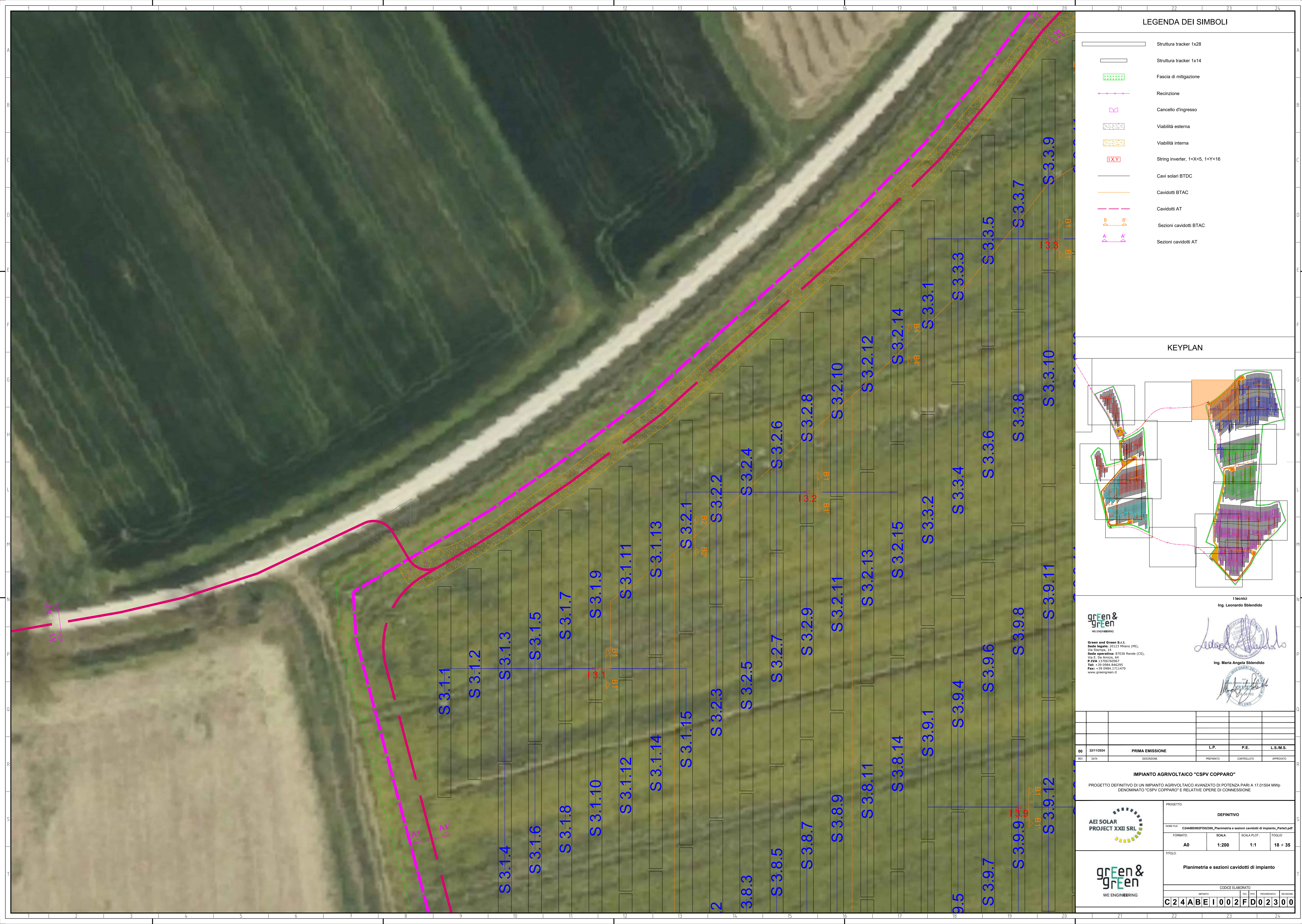
PROGETTO:
DEFINITIVO

NOME FILE:
C24ABE002FD02300_Planimetria e sezioni cavidotti di impianto_Part3.pdf

| | | | |
|----------------|-----------------|--------------------|--------------------|
| FORMATO: A0 | SCALA: 1:200 | SCALA PLOT: 1:1 | FOGLIO 17 di 35 |
|----------------|-----------------|--------------------|--------------------|

TITOLO:
Planimetria e sezioni cavidotti di impianto

| | | | |
|------------------|-----|------|-------------|
| CODICE ELABORATO | | | |
| IMPIANTO | TIC | TIPO | PROGRESSIVO |
| C24ABE | I00 | 2 | FD02300 |

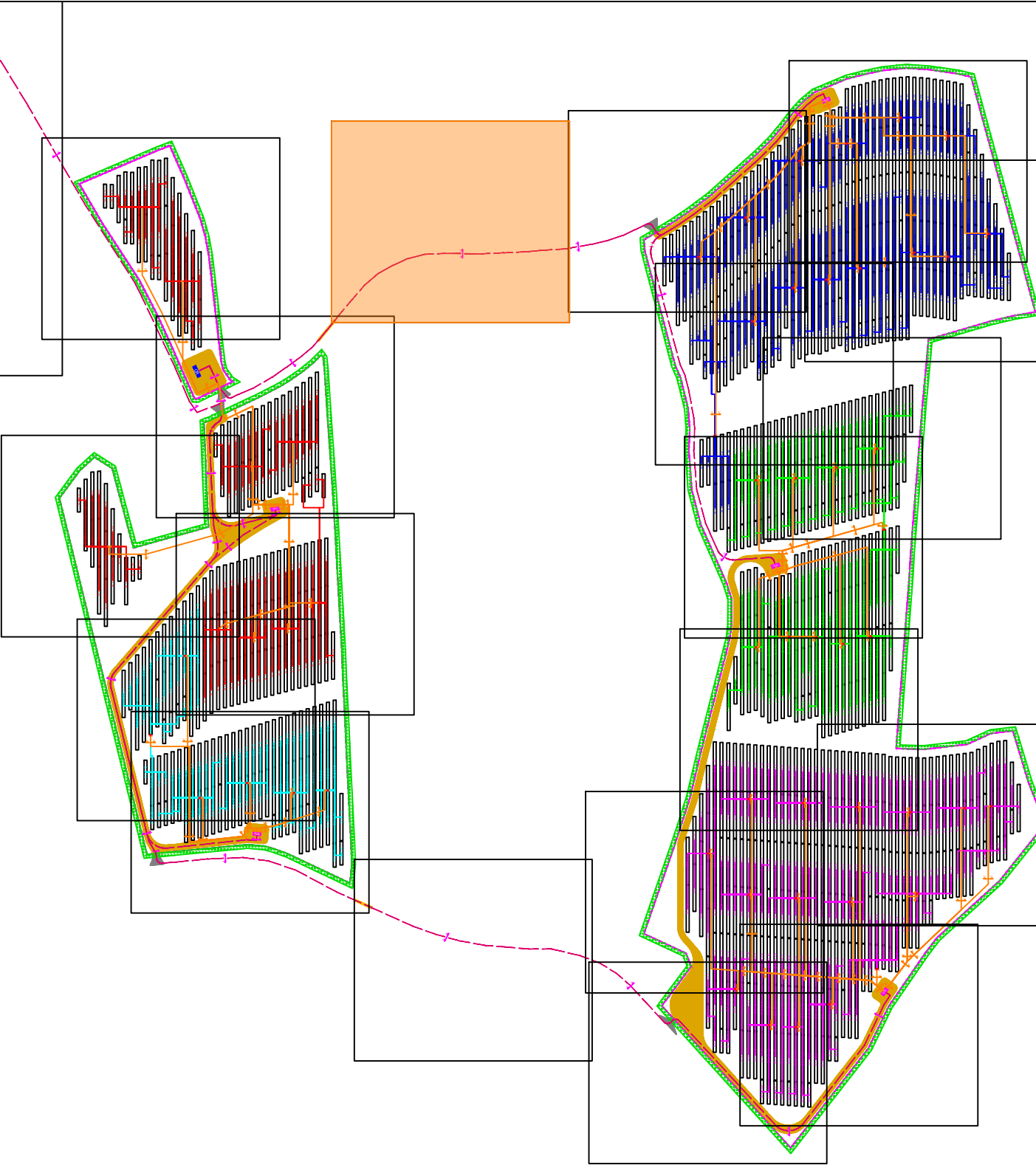




LEGENDA DEI SIMBOLI

- Cavidotti AT
- Cavidotti AT in canaletta
- Sezioni cavidotti AT

KEYPLAN



Green and Green S.r.l.
Sede legale: 20123 Milano (MI),
Via Sottola, 14
Sede operativa: 07036 Rende (CS),
Via F. De Amicis, 64
P.IVA 13706760967
Tel: +39 0984 946395
Fax: +39 0984 1721470
www.green-green.it

I tecnici
Ing. Leonardo Sblendido

Ing. Maria Angela Sblendido

| | | | | | |
|-----|------------|-----------------|-----------|-------------|-----------|
| | | | | | |
| | | | | | |
| | | | | | |
| | | | | | |
| 00 | 22/11/2024 | PRIMA EMISSIONE | L.P. | P.E. | L.S./M.S. |
| REV | DATA | DESCRIZIONE | PREPARATO | CONTROLLATO | APPROVATO |

AEI SOLAR
PROJECT XXII SRL

PROGETTO:
DEFINITIVO

NOME FILE:
C24ABE002FD02300_Planimetria e sezioni cavidotti di impianto_Part03.pdf

| | | | |
|-----------------------|------------------------|---------------------------|----------------------------|
| FORMATO: A0 | SCALA: 1:200 | SCALA PLOT: 1:1 | FOGLIO: 19 di 35 |
|-----------------------|------------------------|---------------------------|----------------------------|

TITOLO:
Planimetria e sezioni cavidotti di impianto

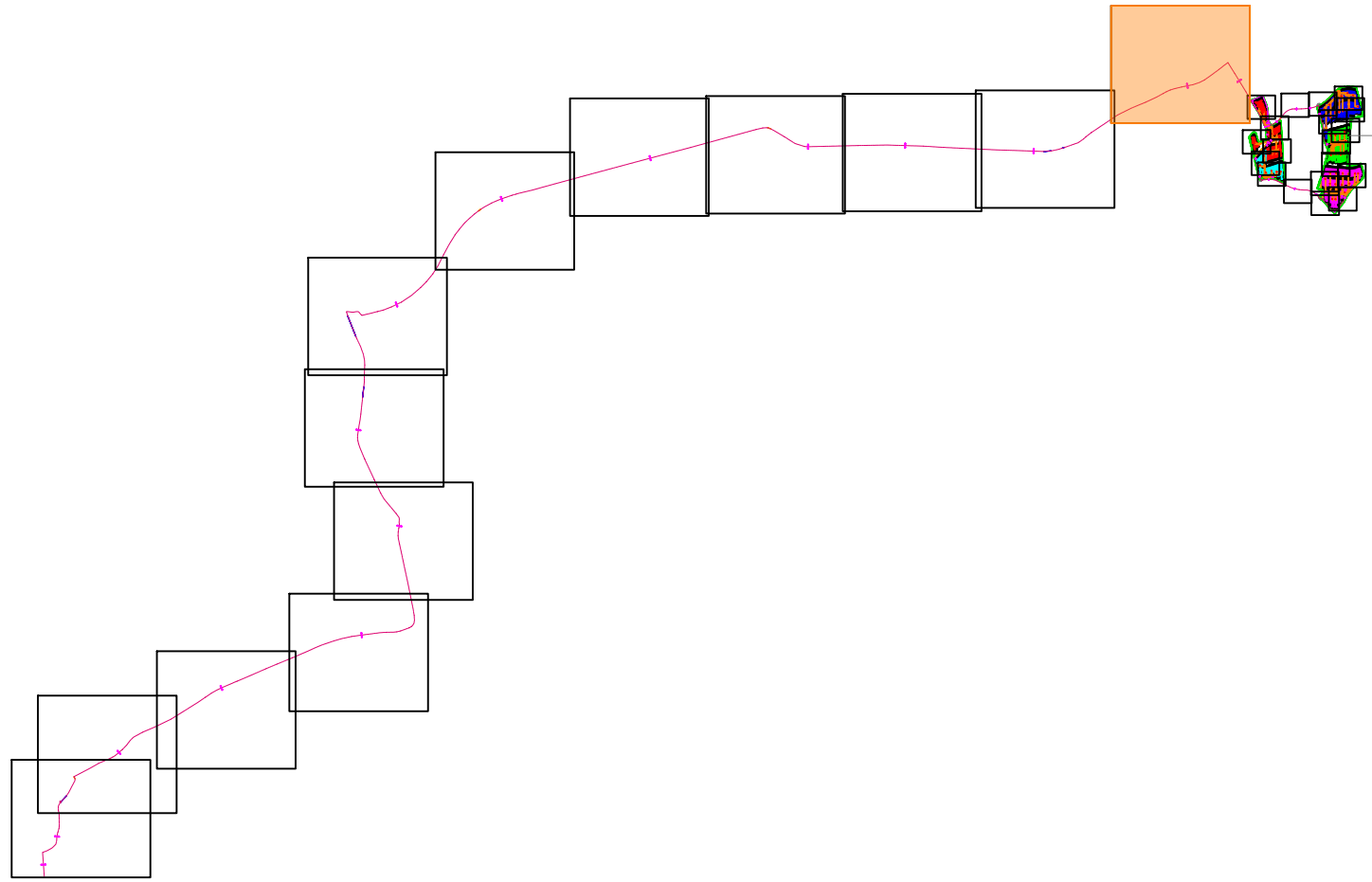
| | | | |
|------------------|-------------|-----------|--------------|
| CODICE ELABORATO | | | |
| IMPIANTO | TIC | TIPO | PROGRESSIVO |
| C24ABE | I002 | FD | 02300 |

LEGENDA DEI SIMBOLI

Cavidotti AT

Sezioni cavidotti AT

KEYPLAN



I tecnici
Ing. Leonardo Splendido

Ing. Maria Angela Splendido

Green and Green S.r.l.
Sede legale: 20123 Milano (MI),
Via Sottos, 14
Sede operativa: 07036 Rende (CS),
Via F. De Amici, 64
P.IVA 13706760967
Tel: +39 0984 946295
Fax: +39 0984 1711470
www.greenandgreen.it

IMPIANTO AGRIVOLTAICO "CSPV COPPARO"

PROGETTO DEFINITIVO DI UN IMPIANTO AGRIVOLTAICO AVANZATO DI POTENZA PARI A 17,01504 MWp
DENOMINATO "CSPV COPPARO" E RELATIVE OPERE DI CONNESSIONE



PROGETTO:
DEFINITIVO

NOME FILE: C24ABE1002FD02300_Planimetria e sezioni cavidotti di impianto_Part03.pdf
FORMATO: A0
SCALA: 1:1000
SCALA PLOT: 1:1
FOGLIO: 20 di 35

Planimetria e sezioni cavidotti di impianto

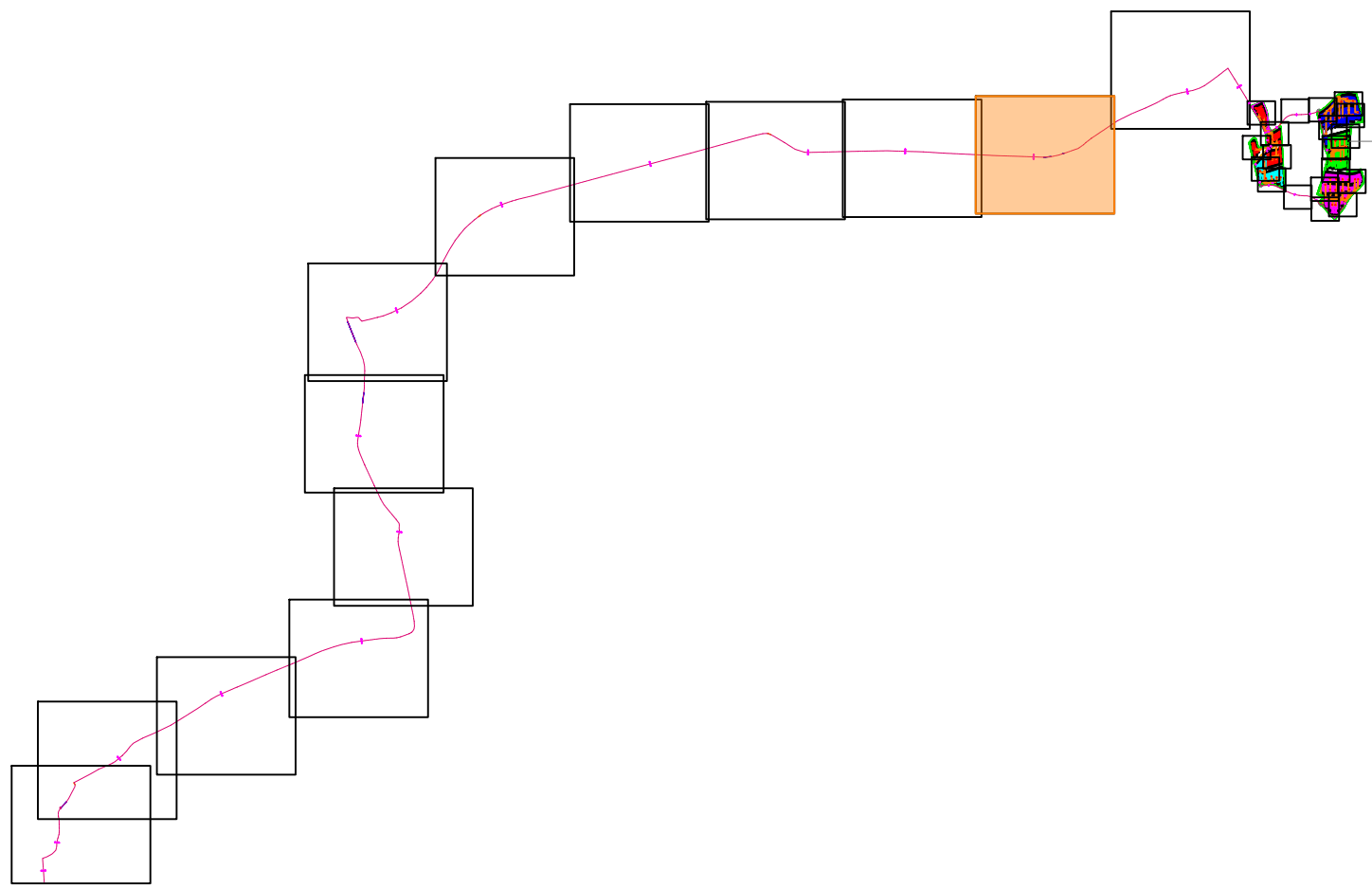
CODICE ELABORATO
IMPIANTO TEC. TIPO PROGRESSIVO REVISIONE
C24ABE1002FD02300



LEGENDA DEI SIMBOLI

- Cavidotti AT
- Cavidotti AT in TOC
- Sezioni cavidotti AT

KEYPLAN



Green and Green S.r.l.
Sede legale: 20123 Milano (MI),
Via Sormani, 14
Sede operativa: 07036 Rende (CS),
Via F. De Amicis, 64
P.IVA 13706760967
Tel: +39 0984 946295
Fax: +39 0984 1711470
www.greenandgreen.it

I tecnici
Ing. Leonardo Sblendido

Ing. Maria Angela Sblendido

| | | | | | |
|-----|------------|-----------------|-----------|-------------|-----------|
| | | | | | |
| | | | | | |
| | | | | | |
| 00 | 22/11/2024 | PRIMA EMISSIONE | L.P. | P.E. | L.S./M.S. |
| REV | DATA | DESCRIZIONE | PREPARATO | CONTROLLATO | APPROVATO |

IMPIANTO AGRIVOLTAICO "CSPV COPPARO"
PROGETTO DEFINITIVO DI UN IMPIANTO AGRIVOLTAICO AVANZATO DI POTENZA PARI A 17,01504 MWp
DENOMINATO "CSPV COPPARO" E RELATIVE OPERE DI CONNESSIONE

PROGETTO: DEFINITIVO

NOME FILE: C24ABE002FD02300_Planimetria e sezioni cavidotti di impianto_Part03.pdf

| | | | |
|-------------|---------------|-----------------|------------------|
| FORMATO: A0 | SCALA: 1:1000 | SCALA PLOT: 1:1 | FOGLIO: 21 di 35 |
|-------------|---------------|-----------------|------------------|

TITOLO: Planimetria e sezioni cavidotti di impianto

| | | | |
|------------------|------|------|-------------|
| CODICE ELABORATO | | | |
| IMPIANTO | TIC | TIPO | PROGRESSIVO |
| C24ABE | I002 | FD02 | 300 |