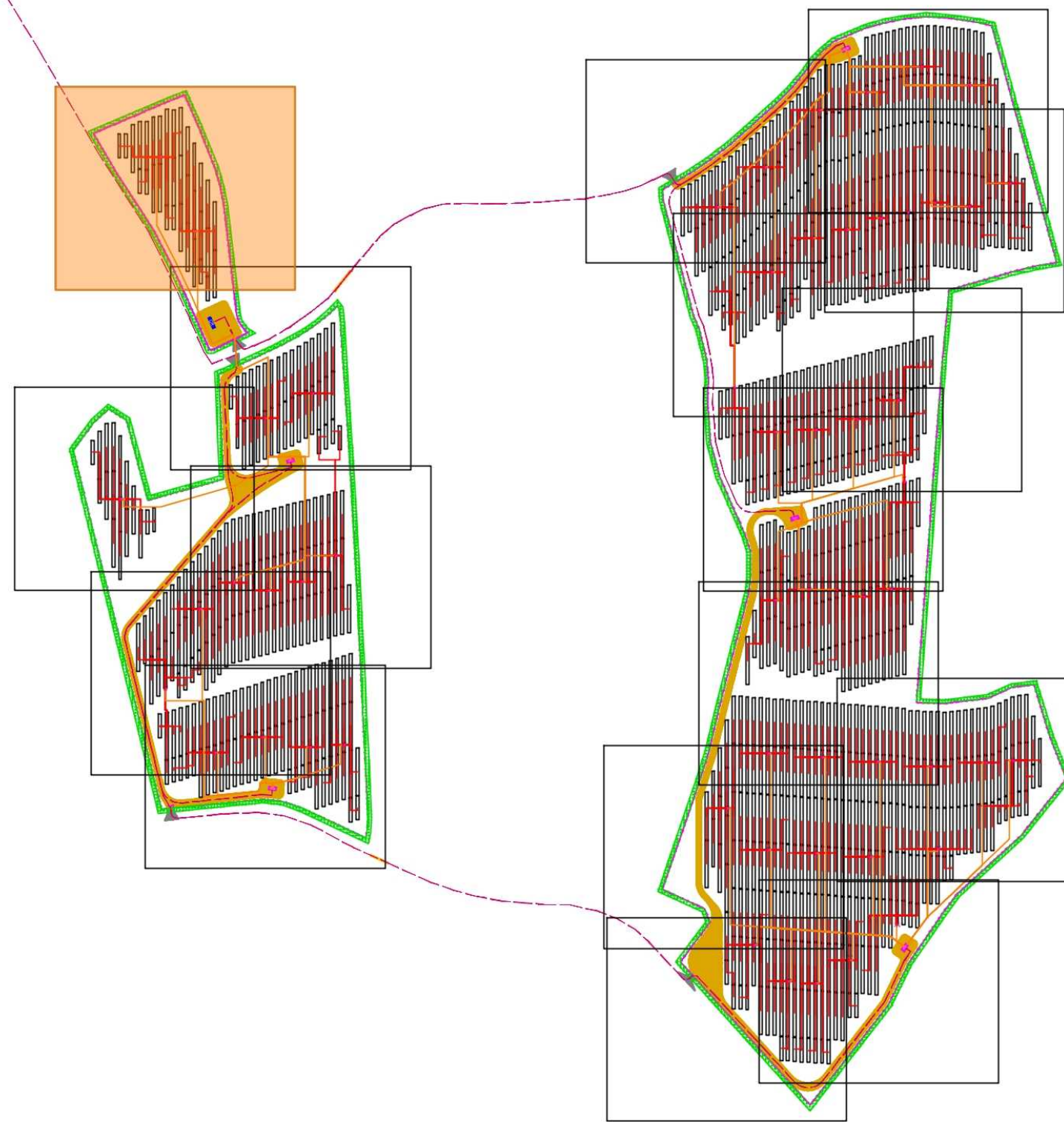




LEGENDA DEI SIMBOLI

- Struttura tracker 1x28
- Struttura tracker 1x14
- Fascia di mitigazione
- Recinzione
- Cancello d'ingresso
- Viabilità esterna
- Viabilità interna
- CR
- TCX
- IXY
- Cavo di connessione tra quadro AX.Y e motore con: 1<X<5; 1<Y<16
- Cavidotto di alimentazione motori - connessione tra TCX e quadro AX.Y con: 1<X<5; 1<Y<16
- Cavidotti AT
- Cavidotti AT in canaletta
- Cavidotti AT in TOC
- Quadro alimentazione motori AX.Y con: 1<X<5; 1<Y<16

KEYPLAN



I tecnici
Ing. Leonardo Splendido



Green and Green S.r.l.
Sede legale: 20123 Milano (MI),
Via Stompi, 14
Sede operativa: 07036 Rende (CS),
Via E. De Amicis, 64
P.IVA 13706760967
Tel: +39 0984 946295
Fax: +39 0984 1711470
www.greenandgreen.it



Ing. Maria Angela Splendido



00	27/11/2024	PRIMA EMISSIONE	L.P. L.R.	P.E.	L.S./M.S.
REV.	DATA	DESCRIZIONE	PREFABBITO	CONTROLLATO	APPROVATO

IMPIANTO AGRIVOLTAICO "CSPV COPPARO"
PROGETTO DEFINITIVO DI UN IMPIANTO AGRIVOLTAICO AVANZATO DI POTENZA PARI A 17,01504 MWp
DENOMINATO "CSPV COPPARO" E RELATIVE OPERE DI CONNESSIONE



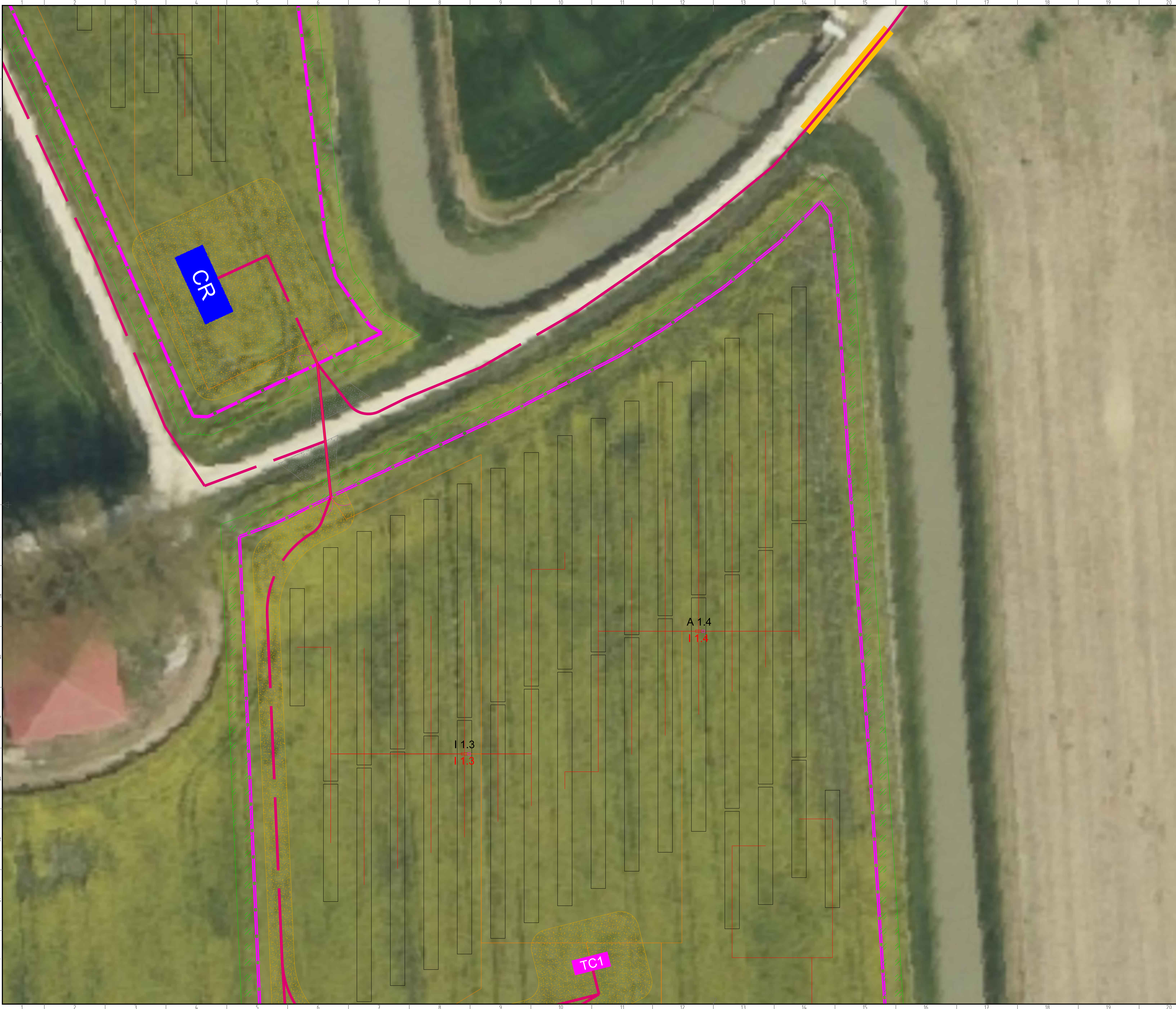
PROGETTO: DEFINITIVO
NOME FILE: C24ABE002FD03300_Linee alimentazione tracker - Parte 1.pdf

FORMATO: A0	SCALA: 1:200	SCALA PLOT: 1:1	FOGLIO: 1 di 18
-------------	--------------	-----------------	-----------------



TITOLO: Linee alimentazione tracker_Parte 1

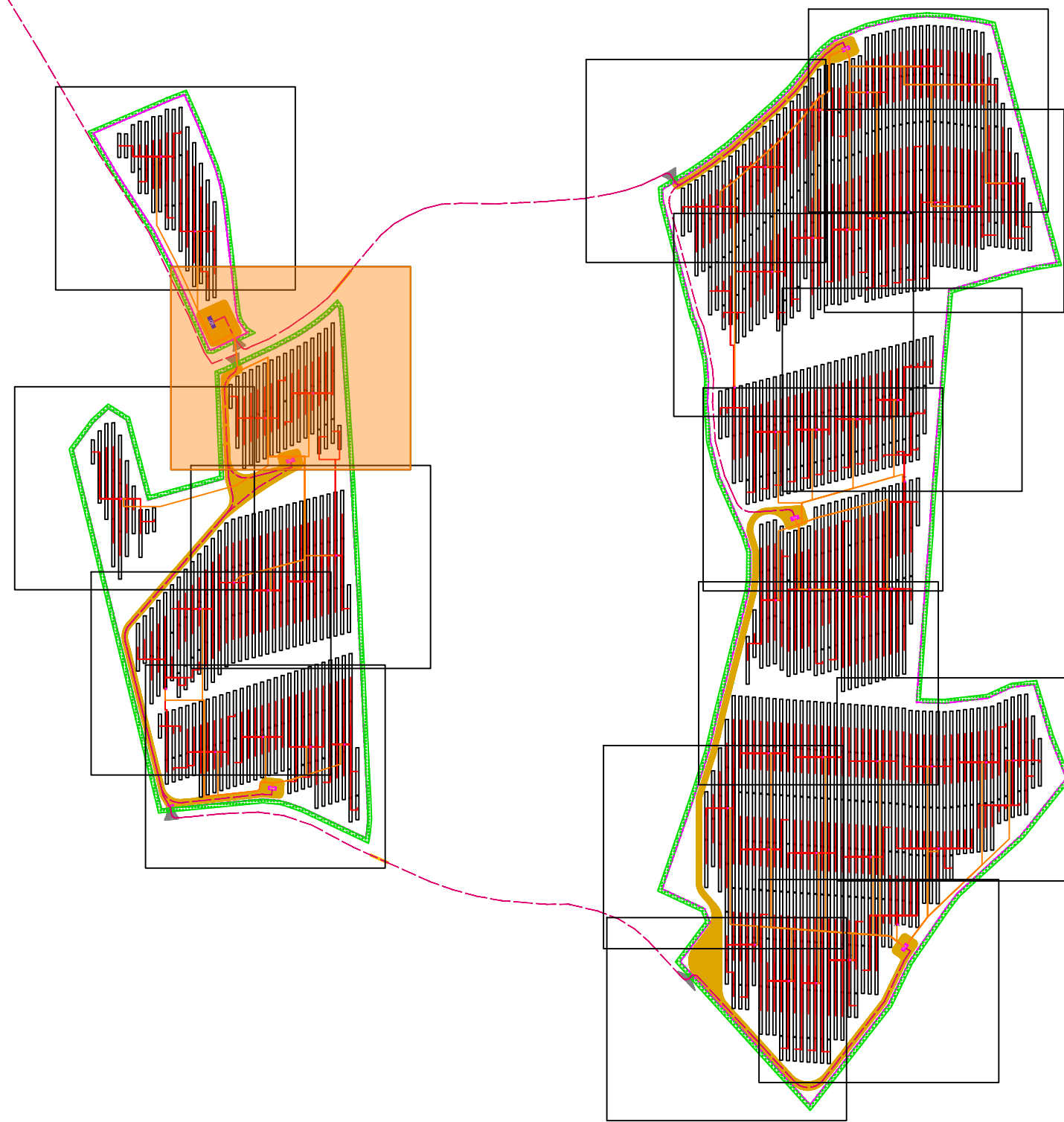
CODICE ELABORATO			
IMPIANTO	TIC	TPO	PROGRESSIVO
C24ABE	I002	FD03300	00



LEGENDA DEI SIMBOLI

- Struttura tracker 1x28
- Struttura tracker 1x14
- Fascia di mitigazione
- Recinzione
- Cancello d'ingresso
- Viabilità esterna
- Viabilità interna
- Cabina di Raccolta 36 kV
- Cabina di Trasformazione, 1<X<5
- String inverter, 1<X<5, 1<Y<16
- Cavo di connessione tra quadro AX.Y e motore con: 1<X<5; 1<Y<16
- Cavidotto di alimentazione motori - connessione tra STSX e quadro AX.Y con: 1<X<5; 1<Y<16
- Cavidotti AT
- Cavidotti AT in canaletta
- Quadro alimentazione motori AX.Y con: 1<X<5; 1<Y<16

KEYPLAN



Green and Green S.r.l.
Sede legale: 20123 Milano (MI),
Via Sottola, 14
Sede operativa: 07036 Rende (CS),
Via F. De Amicis, 64
P.IVA 13706760967
Tel: +39 0984 946295
Fax: +39 0984 1721470
www.greenandgreen.it

I tecnici
Ing. Leonardo Sblendido

Ing. Maria Angela Sblendido

00	27/11/2024	PRIMA EMISSIONE	L.P./L.R.	P.E.	L.S./M.S.
REV	DATA	DESCRIZIONE	PREPARATO	CONTROLLATO	APPROVATO

IMPIANTO AGRIVOLTAICO "CSPV COPPARO"

PROGETTO DEFINITIVO DI UN IMPIANTO AGRIVOLTAICO AVANZATO DI POTENZA PARI A 17,01504 MWp
DENOMINATO "CSPV COPPARO" E RELATIVE OPERE DI CONNESSIONE



PROGETTO: DEFINITIVO			
NOME FILE: C24ABE1002FD03300_Linee alimentazione tracker - Parte 1.pdf			
FORMATO: A0	SCALA: 1:200	SCALA PLOT: 1:1	FOGLIO: 2 di 18
TITOLO: Linee alimentazione tracker_Parte 1			
CODICE ELABORATO			
IMPIANTO	TIC	TIPO	PROGRESSIVO
C24ABE1002	FD	03300	00





LEGENDA DEI SIMBOLI

	Struttura tracker 1x28
	Struttura tracker 1x14
	Fascia di mitigazione
	Recinzione
	Viabilità interna
	String inverter, 1<X<5, 1<Y<16
	Cavo di connessione tra quadro AX.Y e motore con: 1<X<5, 1<Y<16
	Cavidotto di alimentazione motori - connessione tra TCX e quadro AX.Y con: 1<X<5, 1<Y<16
	Cavidotti AT
	Quadro alimentazione motori AX.Y con: 1<X<5, 1<Y<16

KEYPLAN

Green and Green S.r.l.
Sede legale: 20123 Milano (MI),
Via Sottos, 14
Sede operativa: 07036 Rende (CS),
Via F. De Amici, 64
P.IVA 13706760967
Tel: +39 0984 946295
Fax: +39 0984 1721470
www.greenandgreen.it

I tecnici
Ing. Leonardo Sblendido

Ing. Maria Angela Sblendido

00	27/11/2024	PRIMA EMISSIONE	L.P. / L.R.	P.E.	L.S./M.S.
REV	DATA	DESCRIZIONE	PREPARATO	CONTROLLATO	APPROVATO

AEI SOLAR PROJECT XXII SRL

PROGETTO: **DEFINITIVO**

NOME FILE: C24ABE1002FD03300_Linee alimentazione tracker - Parte 1.pdf

FORMATO: A0	SCALA: 1:200	SCALA PLOT: 1:1	FOGLIO: 4 di 18
--------------------	---------------------	------------------------	------------------------

TITOLO: **Linee alimentazione tracker_Parte 1**

CODICE ELABORATO			
IMPIANTO	TIC	TIPO	PROGRESSIVO
C24ABE1002	F	D	03300