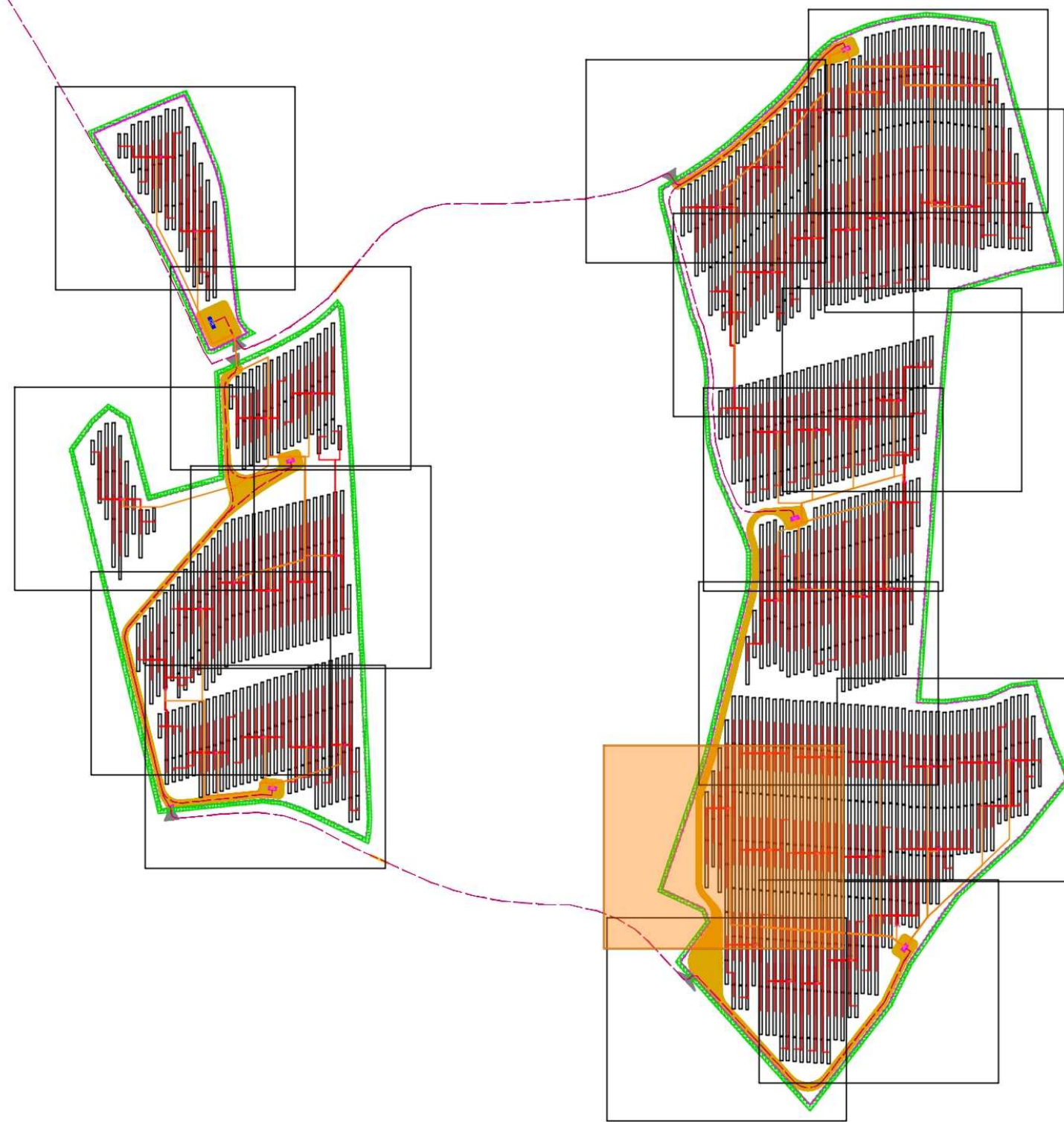


LEGENDA DEI SIMBOLI

- Struttura tracker 1x28
- Struttura tracker 1x14
- Fascia di mitigazione
- Recinzione
- Viabilità interna
- String inverter, 1<X<5, 1<Y<16
- Cavo di connessione tra quadro AX.Y e motore con: 1<X<5, 1<Y<16
- Cavidotto di alimentazione motori - connessione tra STSX e quadro AX.Y con: 1<X<5, 1<Y<16
- Cavidotti AT
- Quadro alimentazione motori AX.Y con: 1<X<5, 1<Y<16

KEYPLAN



Green and Green S.r.l.
Sede legale: 20123 Milano (MI),
Via Stomas, 14
Sede operativa: 87036 Rende (CS),
Via S. De Amici, 64
P.IVA 13706760967
Tel: +39 0984 946295
Fax: +39 0984 1711470
www.green-green.it

I tecnici
Ing. Leonardo Sblendido

Ing. Maria Angela Sblendido

00	27/11/2024	PRIMA EMISSIONE	L.P./L.R.	N.M.	L.S./M.S.
REV.	DATA	DESCRIZIONE	PREPARATO	CONTROLLATO	APPROVATO

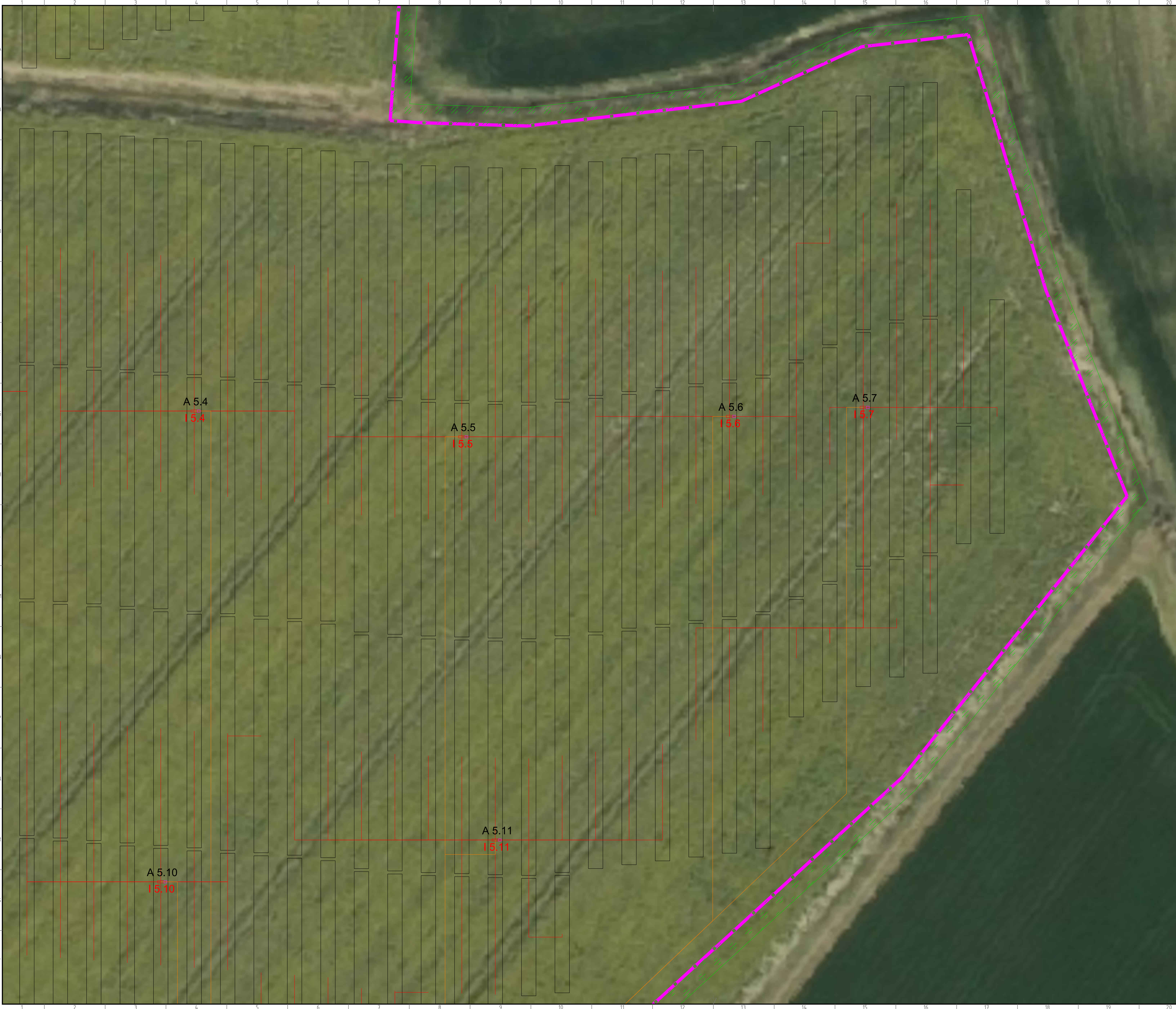
IMPIANTO AGRIVOLTAICO "CSPV COPPARO"
PROGETTO DEFINITIVO DI UN IMPIANTO AGRIVOLTAICO AVANZATO DI POTENZA PARI A 17,01504 MWp
DENOMINATO "CSPV COPPARO" E RELATIVE OPERE DI CONNESSIONE



PROGETTO: DEFINITIVO			
NOME FILE: C24ABE002FD03300_Linee alimentazione tracker - Parte 3.pdf			
FORMATO: A0	SCALA: 1:200	SCALA PLOT: 1:1	FOGLIO: 9 di 18



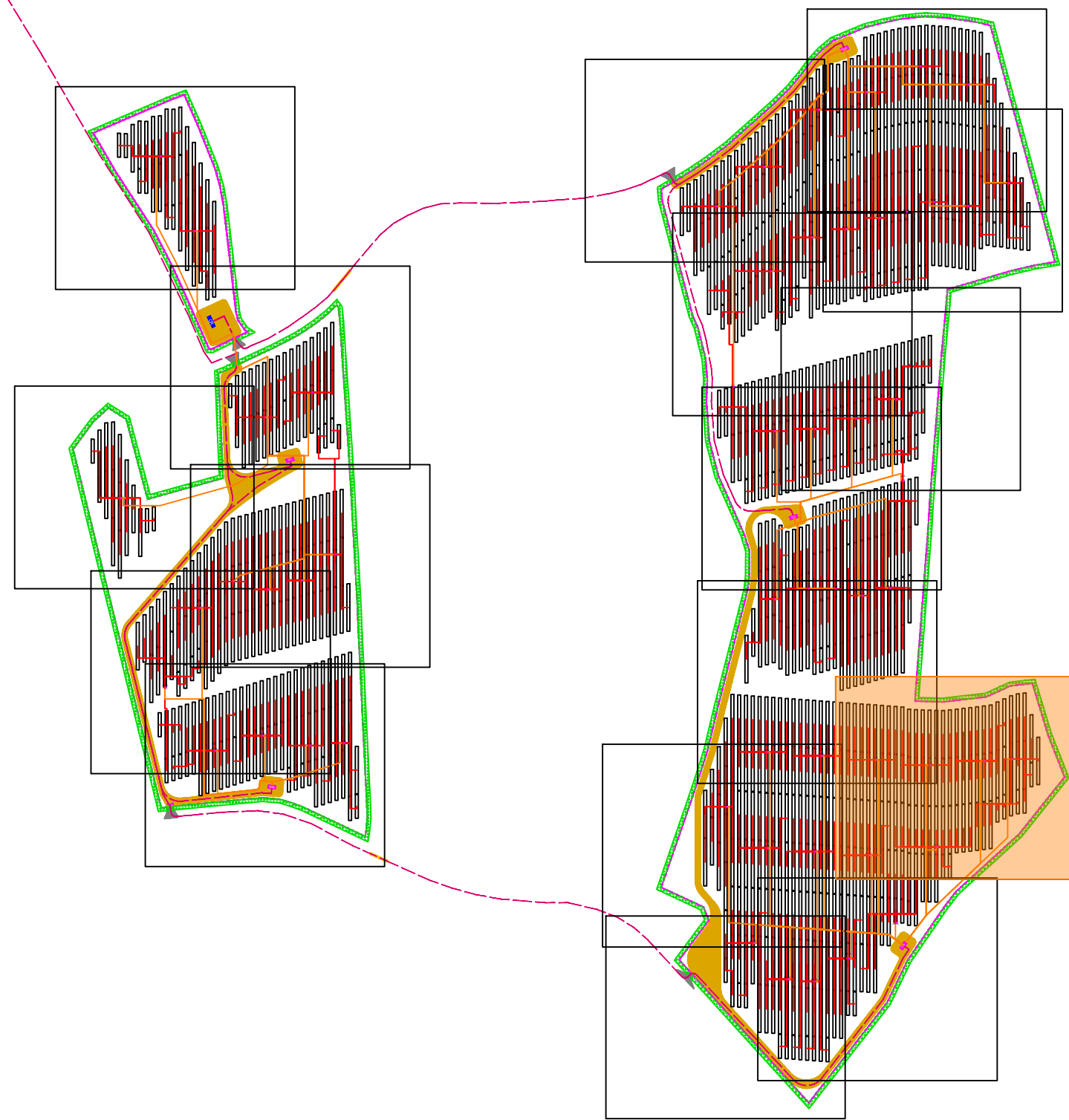
TITOLO: Linee alimentazione tracker_Parte 3			
CODICE ELABORATO			
IMPIANTO	TIC	TIPO	PROGRESSIVO
C24ABE	I002	FD03300	00



LEGENDA DEI SIMBOLI

- Struttura tracker 1x28
- Struttura tracker 1x14
- Fascia di mitigazione
- Recinzione
- String inverter, 1<X<5, 1<Y<16
- Cavo di connessione tra quadro AX.Y e motore con: 1<X<5, 1<Y<16
- Cavidotto di alimentazione motori - connessione tra STSX e quadro AX.Y con: 1<X<5, 1<Y<16
- Quadro alimentazione motori AX.Y con: 1<X<5, 1<Y<16

KEYPLAN



Green and Green S.r.l.
Sede legale: 20123 Milano (MI),
Via Sottos, 14
Sede operativa: 87036 Rende (CS),
Via F. De Amicis, 64
P.IVA 13706760967
Tel: +39 0984 946295
Fax: +39 0984.1711470
www.green-green.it

I tecnici
Ing. Leonardo Sblendido

Ing. Maria Angela Sblendido

00	27/11/2024	PRIMA EMISSIONE	L.P.-L.R.	P.E.	L.S./M.S.
REV	DATA	DESCRIZIONE	PREPARATO	CONTROLLATO	APPROVATO

IMPIANTO AGRIVOLTAICO "CSPV COPPARO"
PROGETTO DEFINITIVO DI UN IMPIANTO AGRIVOLTAICO AVANZATO DI POTENZA PARI A 17,01504 MWp
DENOMINATO "CSPV COPPARO" E RELATIVE OPERE DI CONNESSIONE

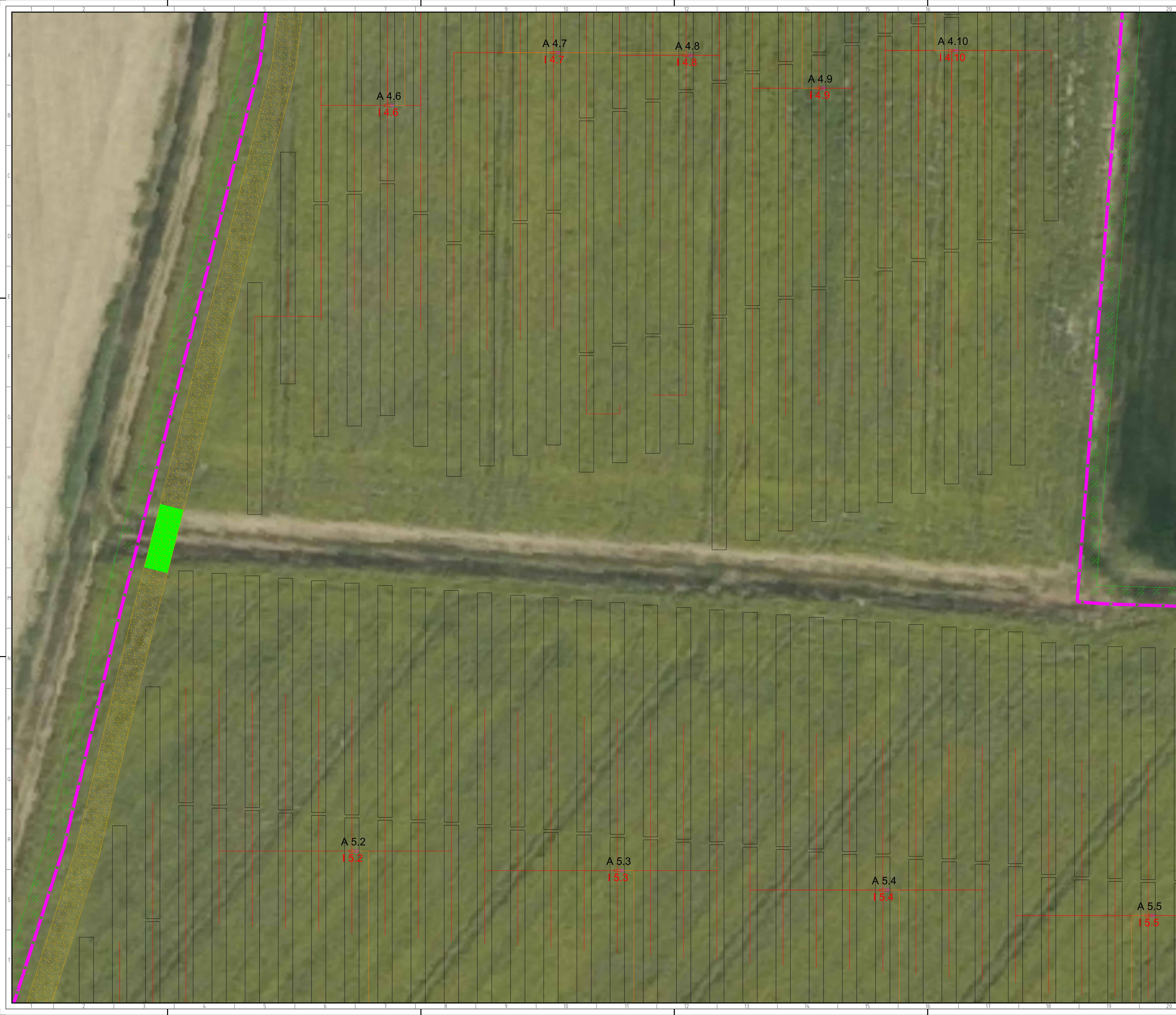
PROGETTO: DEFINITIVO

NOTE FILE: C24ABE002FD03300_Linee alimentazione tracker - Parte 3.pdf

FORMATO: A0	SCALA: 1:200	SCALA PLOT: 1:1	FOGLIO: 10 di 18
-------------	--------------	-----------------	------------------

TITOLO: Linee alimentazione tracker_Parte 3

CODICE ELABORATO			
IMPIANTO	TIC	TIPO	PROGRESSIVO
C24ABE	I002	FD03300	00



LEGENDA DEI SIMBOLI

- Struttura tracker 1x28
- Struttura tracker 1x14
- Fascia di mitigazione
- Recinzione
- Attraversamento canali irrigui
- Viabilità interna
- String inverter, 1<X<5, 1<Y<16
- Cavo di connessione tra quadro AX.Y e motore con: 1<X<5, 1<Y<16
- Cavidotto di alimentazione motori - connessione tra STSX e quadro AX.Y con: 1<X<5, 1<Y<16
- Quadro alimentazione motori AX.Y con: 1<X<5, 1<Y<16

KEYPLAN

Green and Green S.r.l.
Sede legale: 20123 Milano (MI),
Via Sottola, 14
Sede operativa: 87036 Rende (CS),
Via F. De Amicis, 64
P.IVA 13706760967
Tel: +39 0984 946295
Fax: +39 0984 1711470
www.greengreen.it

I tecnici
Ing. Leonardo Sblendido

Ing. Maria Angela Sblendido

00	27/11/2024	PRIMA EMISSIONE	L.P. / L.R.	P.E.	L.S./M.S.
REV	DATA	DESCRIZIONE	PREPARATO	CONTROLLATO	APPROVATO

AEI SOLAR
PROJECT XXII SRL

green & green
WE ENGINEERING

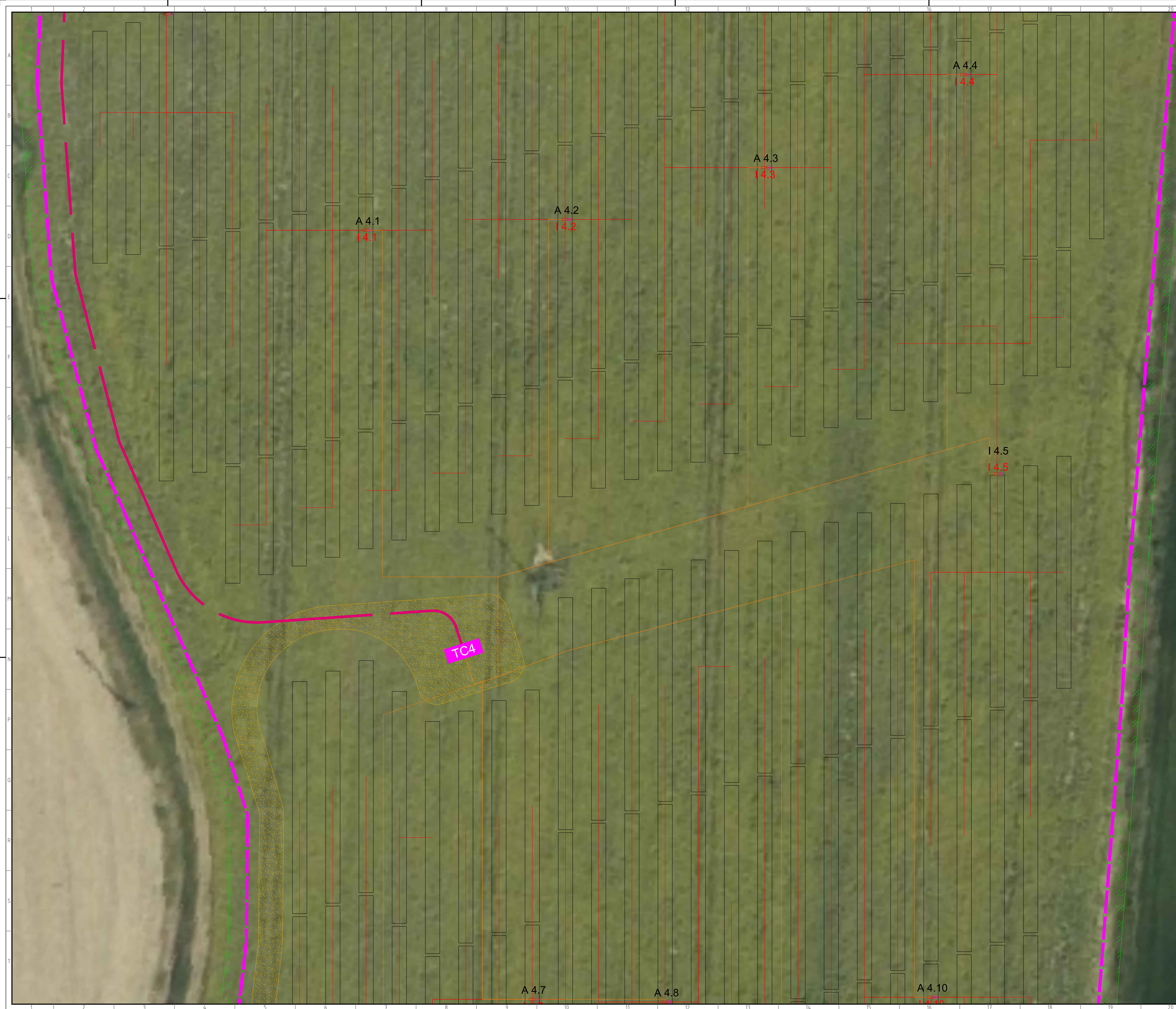
PROGETTO: DEFINITIVO

NOME FILE: C24ABE1002FD03300_Linee alimentazione tracker - Parte 3.pdf

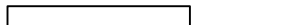



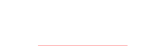
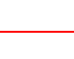





FORMATO: A0	SCALA: 1:200	SCALA PLOT: 1:1	FOGLIO: 11 di 18
-------------	--------------	-----------------	------------------

TITOLO: Linee alimentazione tracker_Parte 3

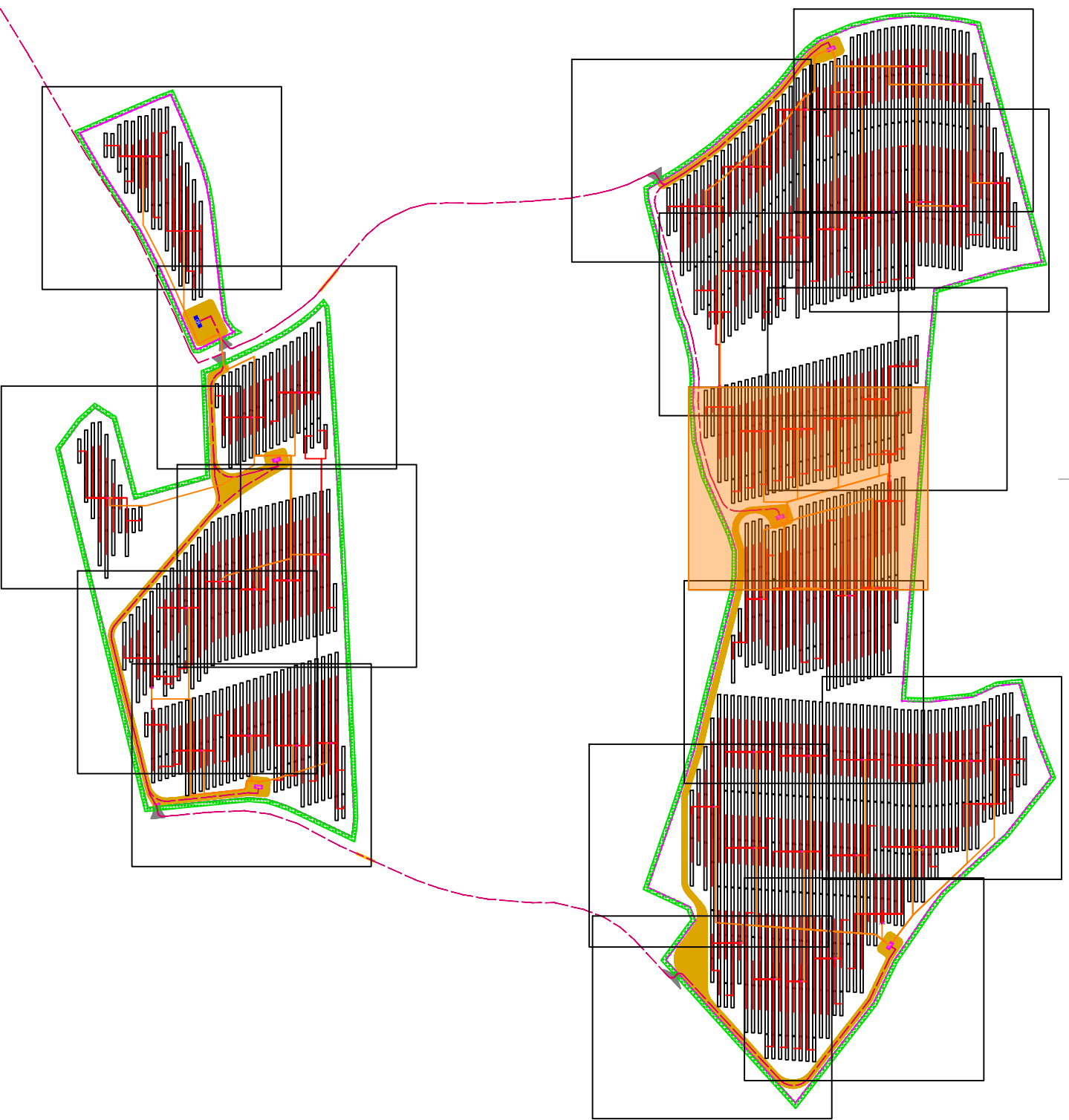
CODICE ELABORATO			
IMPIANTO	TIC	TPO	PROGRESSIVO
C24ABE1002	F	D	03300



LEGENDA DEI SIMBOLI

	Struttura tracker 1x28
	Struttura tracker 1x14
	Fascia di mitigazione
	Recinzione
	Viabilità interna
	Cabina di Trasformazione, 1<X<5
	String inverter, 1<X<5, 1<Y<16
	Cavo di connessione tra quadro AX.Y e motore con: 1<X<5; 1<Y<16
	Cavidotto di alimentazione motori - connessione tra STXS e quadro AX.Y con: 1<X<5; 1<Y<16
	Cavidotti AT
	Quadro alimentazione motori AX.Y con: 1<X<5; 1<Y<16

KEYPLAN



tecnic

g. Leonardo Sblendido



Green and Green S.r.l.
Sede legale: 20123 Milano (MI),
 Via Stampa, 14
Sede operativa: 87036 Rende (CS),
 Via E. De Amicis, 64
P.IVA 13706760967
Tel: +39 0984.846295
Fax: +39 0984.1711470
www.greengreen.it

Maria Angela Sblendido



0	27/11/2024	PRIMA EMISSIONE	L.P.- L.R.	P.E.
EV.	DATA	DESCRIZIONE	PREPARATO	CONTROLLATO
				APPROVATO

IMPIANTO AGRIVOLTAICO "CSPV COPPARO"

PROGETTO DEFINITIVO DI UN IMPIANTO AGRIVOLTAICO AVANZATO DI POTENZA PARI A 17,01504 MWp
DENOMINATO "CSPV COPPARO" E RELATIVE OPERE DI CONNESSIONE



PROGETTO:									
DEFINITIVO									
C24ABE002FD0330_Linee alimentazione tracker - Parte 3.pdf									
FORME PLOT:									
FORMATO:		SCALA:		SCALA PLOT:		FOGLIO			
A0		1:200		1:1		12		x 18	
TITOLO:									
Linee alimentazione Tracker_Parte 3									
CODICE ELABORATO									
MPVETTO		REC.		INFO.		PROGRESSIVO		REVISIONE	
C24ABE1		I002		FD0330		3		0	