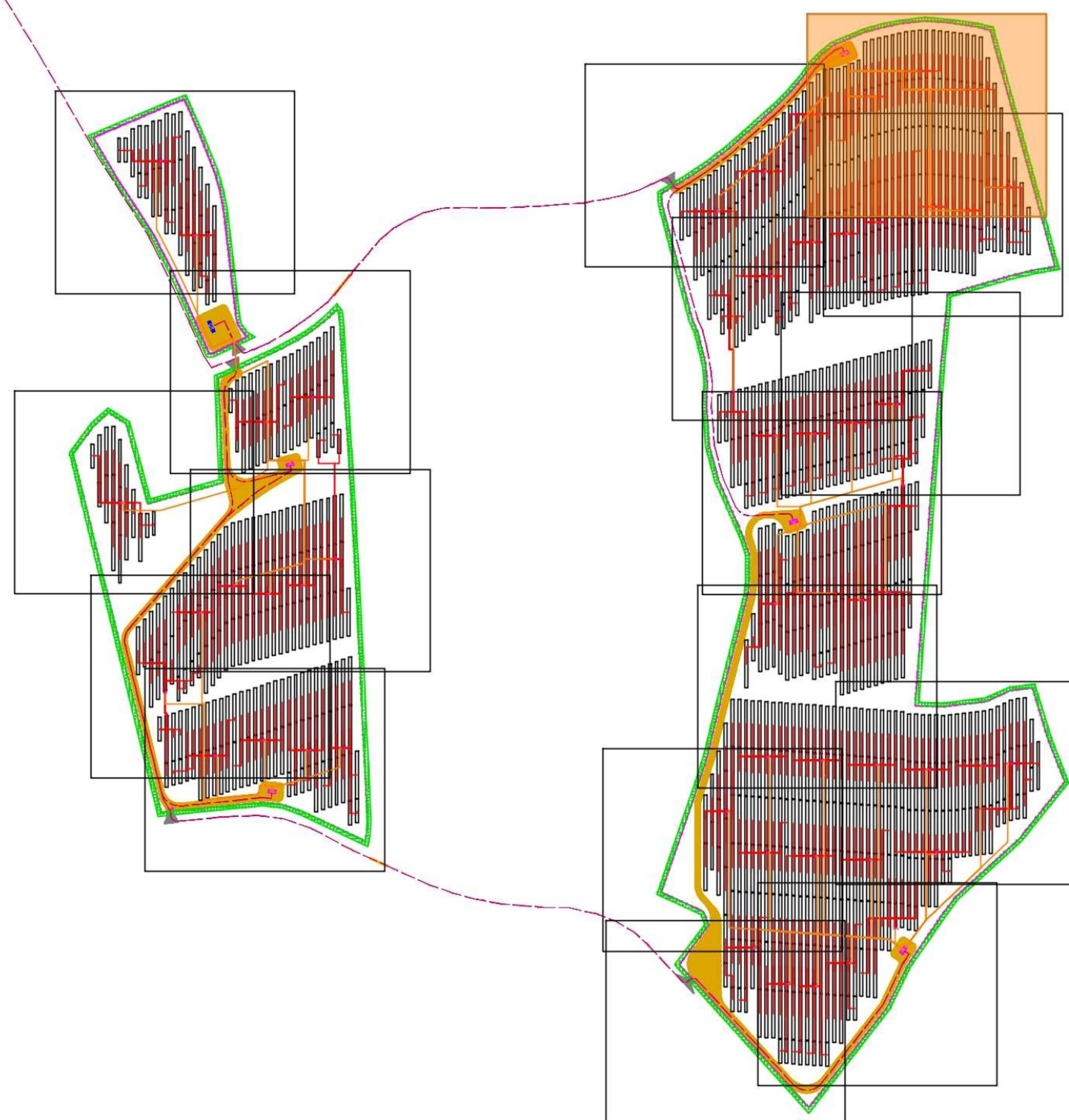


LEGENDA DEI SIMBOLI

- Struttura tracker 1x28
- Struttura tracker 1x14
- Fascia di mitigazione
- Recinzione
- Viabilità interna
- Cabina di Trasformazione, 1<X<5
- String inverter, 1<X<5, 1<Y<16
- Cavo di connessione tra quadro AX.Y e motore con: 1<X<5; 1<Y<16
- Cavidotto di alimentazione motori - connessione tra STSX e quadro AX.Y con: 1<X<5; 1<Y<16
- Cavidotti AT
- Quadro alimentazione motori AX.Y con: 1<X<5; 1<Y<16

KEYPLAN



Green and Green S.r.l.
Sede legale: 20123 Milano (MI),
Via Somo, 14
Sede operativa: 87036 Rende (CS),
Via E. De Amicis, 64
P.IVA 13706760967
Tel: +39 0984 946295
Fax: +39 0984 1711470
www.greenandgreen.it

I tecnici
Ing. Leonardo Sblendido

Ing. Maria Angela Sblendido

REV.	DATA	DESCRIZIONE	PREPABATO	CONTROLLATO	APPROVATO
00	27/11/2024	PRIMA EMISSIONE			

IMPIANTO AGRIVOLTAICO "CSPV COPPARO"

PROGETTO DEFINITIVO DI UN IMPIANTO AGRIVOLTAICO AVANZATO DI POTENZA PARI A 17,01504 MWp
DENOMINATO "CSPV COPPARO" E RELATIVE OPERE DI CONNESSIONE



DEFINITIVO			
NOME FILE: C24ABE002FD03300_Linee alimentazione tracker - Parte 5.pdf			
FORMATO: A0	SCALA: 1:200	SCALA PLOT: 1:1	FOGLIO: 16 di 18
TITOLO: Linee alimentazione tracker_Parte 5			
CODICE ELABORATO			
IMPIANTO	TIC	TPO	PROGRESSIVO
C24ABE	I002	FD03300	



LEGENDA DEI SIMBOLI

Struttura tracker 1x28

Struttura tracker 1x14

Fascia di mitigazione

Recinzione

Cancello d'ingresso

Viabilità esterna

Viabilità interna

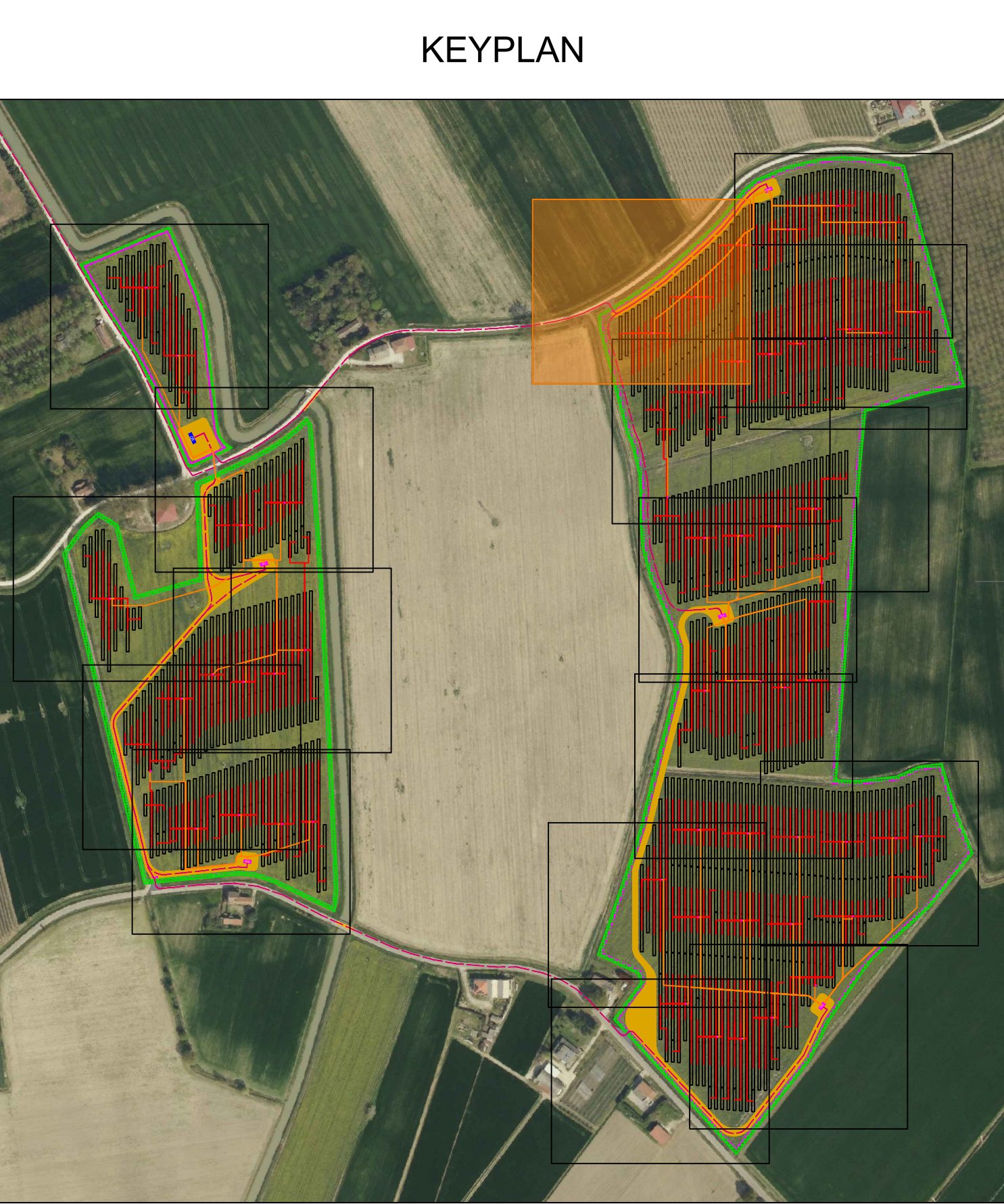
String inverter, 1<X<5, 1<Y<16

Cavo di connessione tra quadro AX.Y e motore con: 1<X<5, 1<Y<16

Cavidotto di alimentazione motori - connessione tra STSX e quadro AX.Y con: 1<X<5, 1<Y<16

Cavidotti AT

Quadro alimentazione motori AX.Y con: 1<X<5, 1<Y<16



I tecnici

Ing. Leonardo Splendido

Ing. Maria Angela Splendido

00	27/11/2024	PRIMA EMISSIONE	L.P./L.R.	P.E.	L.S./M.S.
REV	DATA	DESCRIZIONE	PREPARATO	CONTROLLATO	APPROVATO

IMPIANTO AGRIVOLTAICO "CSPV COPPARO"

PROGETTO DEFINITIVO DI UN IMPIANTO AGRIVOLTAICO AVANZATO DI POTENZA PARI A 17,01504 MWp DENOMINATO "CSPV COPPARO" E RELATIVE OPERE DI CONNESSIONE

PROGETTO:

DEFINITIVO

HOME FILE:

C24ABE002FD03300_Linee alimentazione tracker - Parte 5.pdf

FORMATO:

A0

SCALA:

1:200

SCALA PLOT:

1:1

FOGLIO:

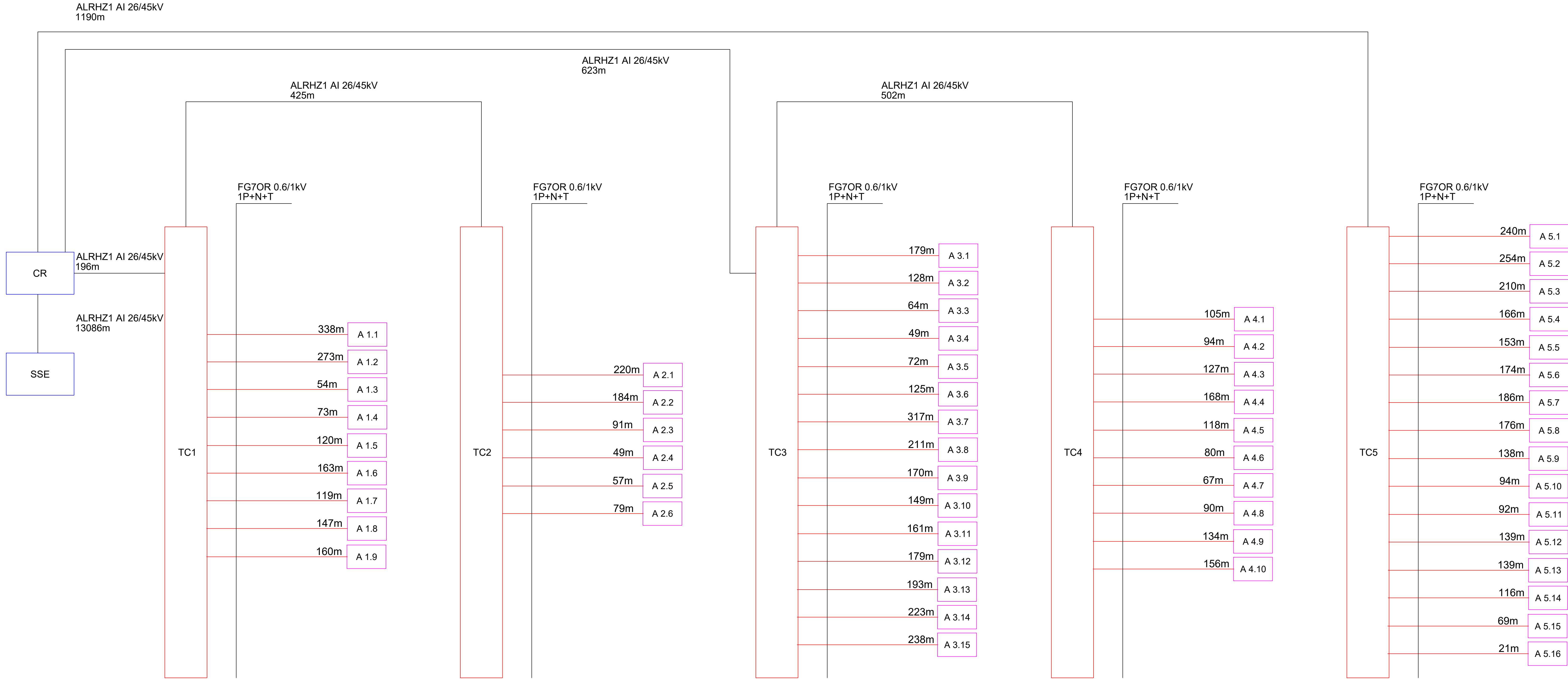
17 di 18

TITOLO:

Linee alimentazione tracker_Parte 5

CODICE ELABORATO

IMPIANTO	TIC	TIPO	PROGRESSIVO	REVISIONE
C24	ABE	I00	2	FD03300



A 1.1	18
A 1.2	16
A 1.3	16
A 1.4	15
A 1.5	17
A 1.6	17
A 1.7	15
A 1.8	15
A 1.9	15

A 2.1	15
A 2.2	18
A 2.3	17
A 2.4	15
A 2.5	17
A 2.6	16

A 3.1	15
A 3.2	15
A 3.3	15
A 3.4	15
A 3.5	15
A 3.6	15
A 3.7	16
A 3.8	16
A 3.9	16
A 3.10	15
A 3.11	17
A 3.12	17
A 3.13	16
A 3.14	16
A 3.15	16

A 4.1	18
A 4.2	18
A 4.3	18
A 4.4	16
A 4.5	18
A 4.6	15
A 4.7	16
A 4.8	16
A 4.9	15
A 4.10	15

A 5.1	15
A 5.2	16
A 5.3	16
A 5.4	16
A 5.5	16
A 5.6	15
A 5.7	18
A 5.8	15
A 5.9	15
A 5.10	15
A 5.11	16
A 5.12	17
A 5.13	16
A 5.14	18
A 5.15	16
A 5.16	17

Green and Green S.r.l.
Sede legale: 20123 Milano (MI),
Via Sottosol, 14
Sede operativa: 07036 Rende (CS),
Via F. De Amici, 64
P.IVA 13706760967
Tel: +39 0984 946295
Fax: +39 0984.1711470
www.green&green.it

I tecnici
Ing. Leonardo Sblendido

Ing. Maria Angela Sblendido

00	27/11/2024	PRIMA EMISSIONE	L.P. L.R.	P.E.	L.S./M.S.
REV.	DATA	DESCRIZIONE	PREPARATO	CONTROLLATO	APPROVATO
IMPIANTO AGRIVOLTAICO "CSPV COPPARO"					
PROGETTO DEFINITIVO DI UN IMPIANTO AGRIVOLTAICO AVANZATO DI POTENZA PARI A 17,01504 MWp DENOMINATO "CSPV COPPARO" E RELATIVE OPERE DI CONNESSIONE					
		PROGETTO: DEFINITIVO			
		NOME FILE: C24ABE1002FD03300_Linee alimentazione tracker - Parte 5.pdf			
FORMATO: A0		SCALA: -	SCALA PLOT: 1:1	FOGLIO 18 di 18	
TITOLO: Linee alimentazione tracker_Parte 5					
		CODICE ELABORATO			
		IMPIANTO	TIC	TIPO	PROGRESSIVO
		C24ABE1002	FD	03300	00