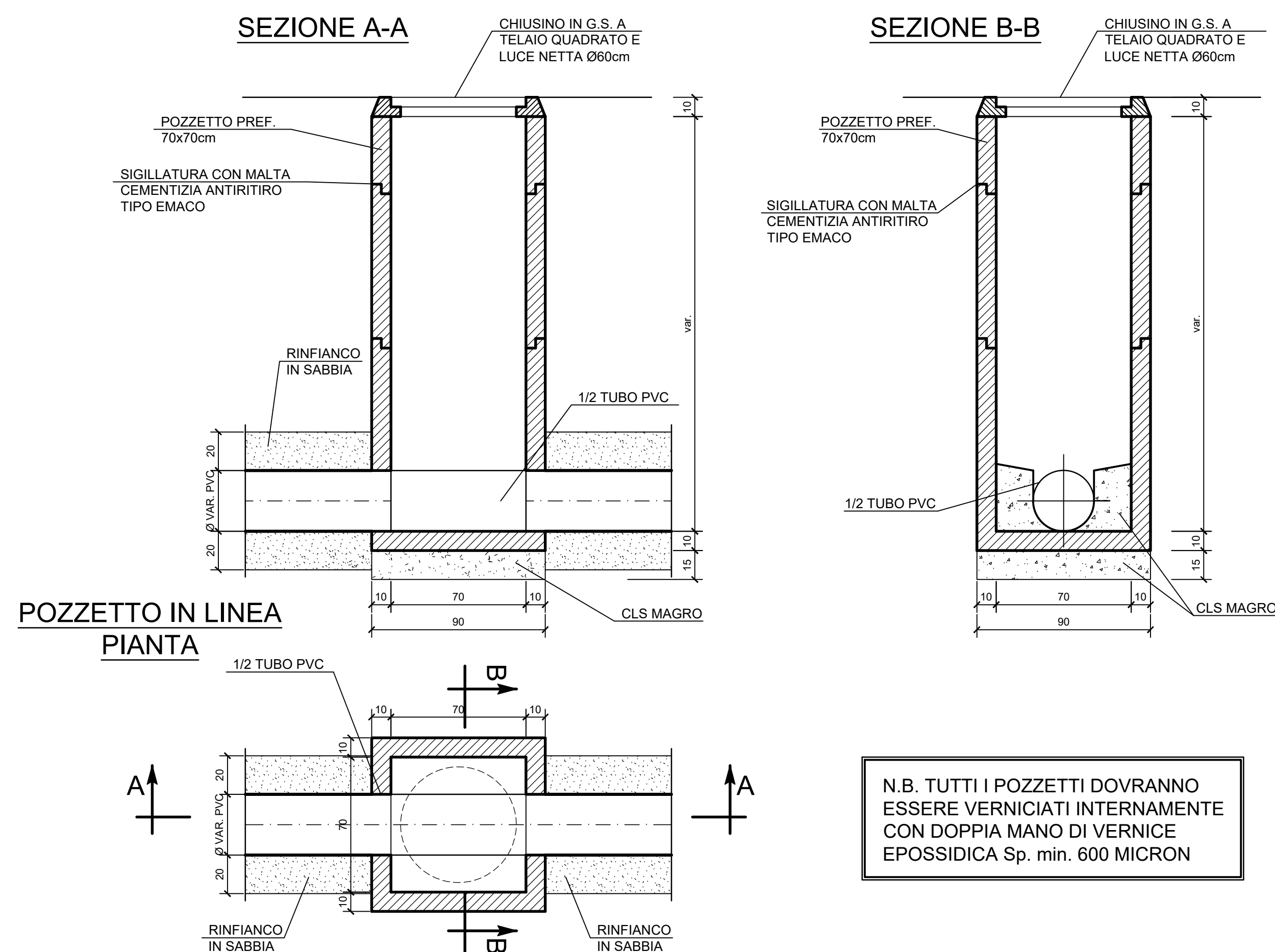
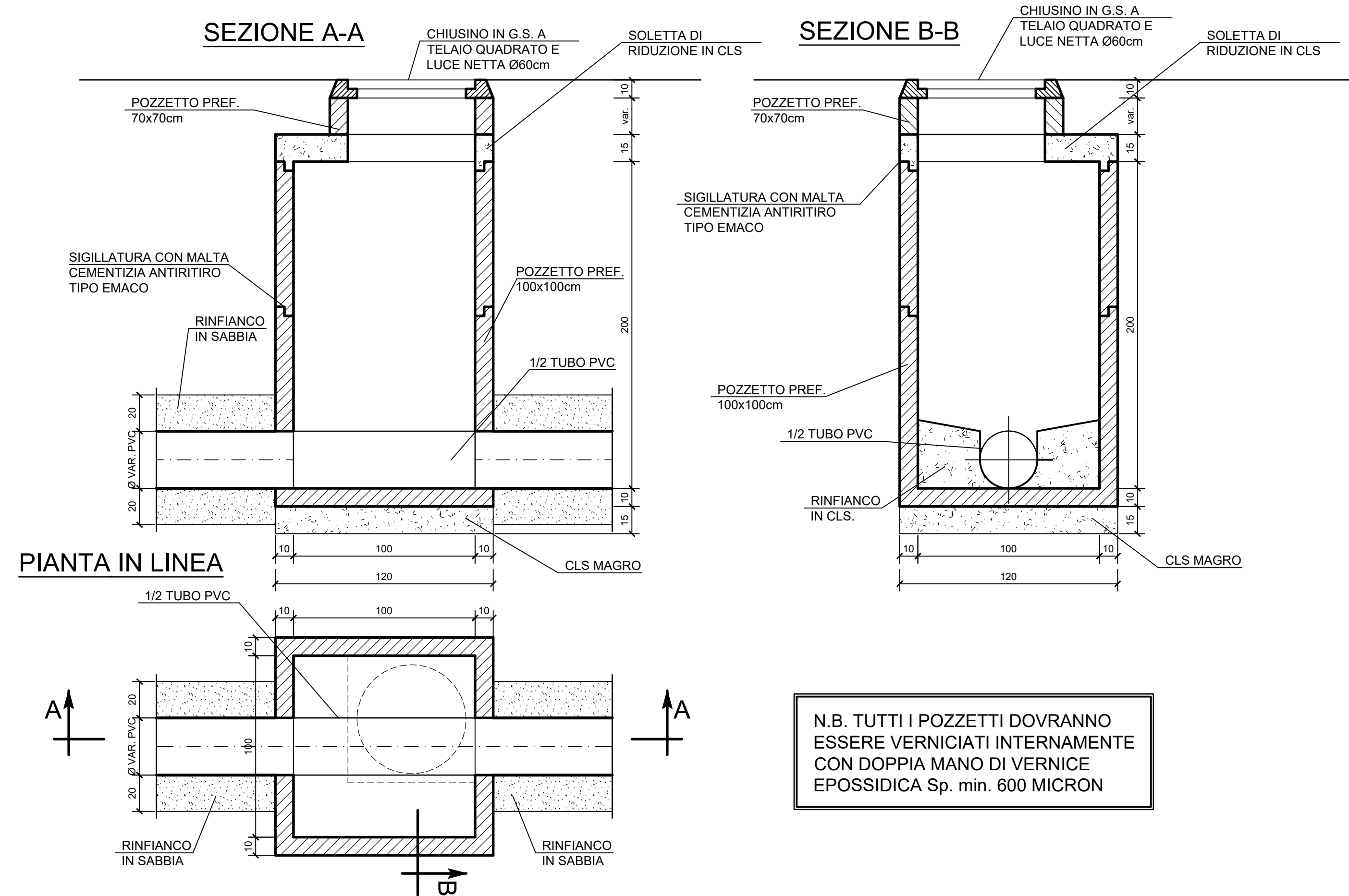


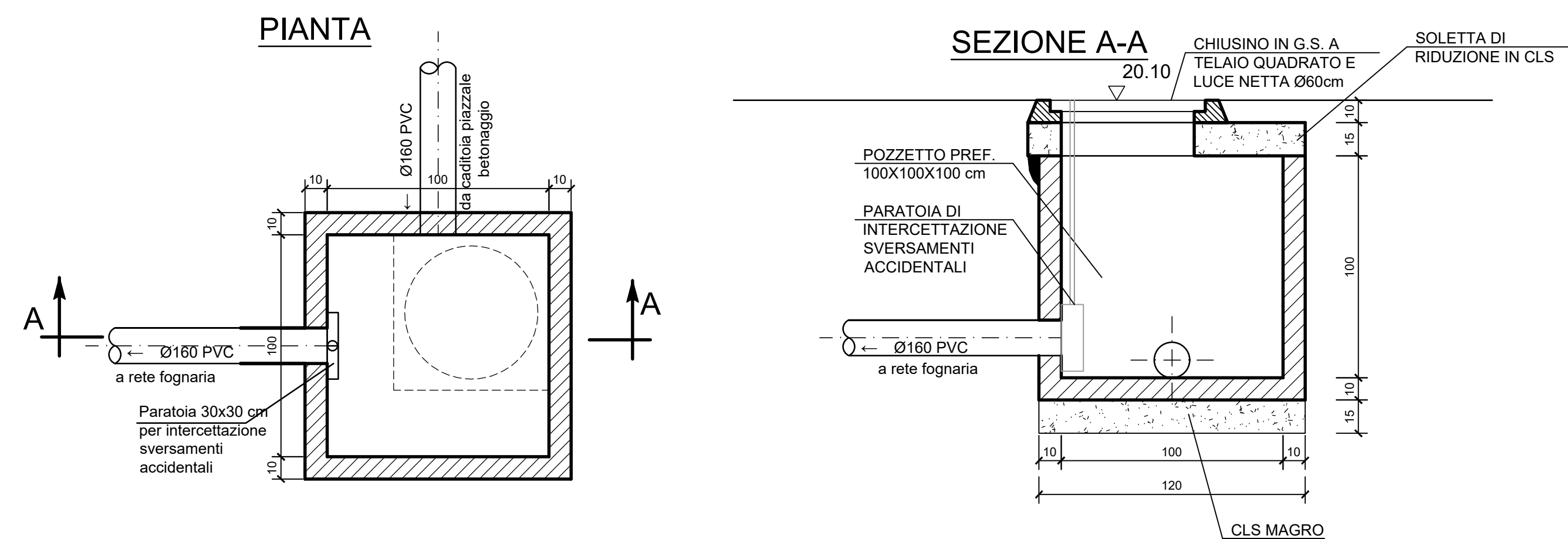
POZZETTO D'ISPEZIONE IN CLS PREFABBRICATO TIPO 70x70xvar(H) cm



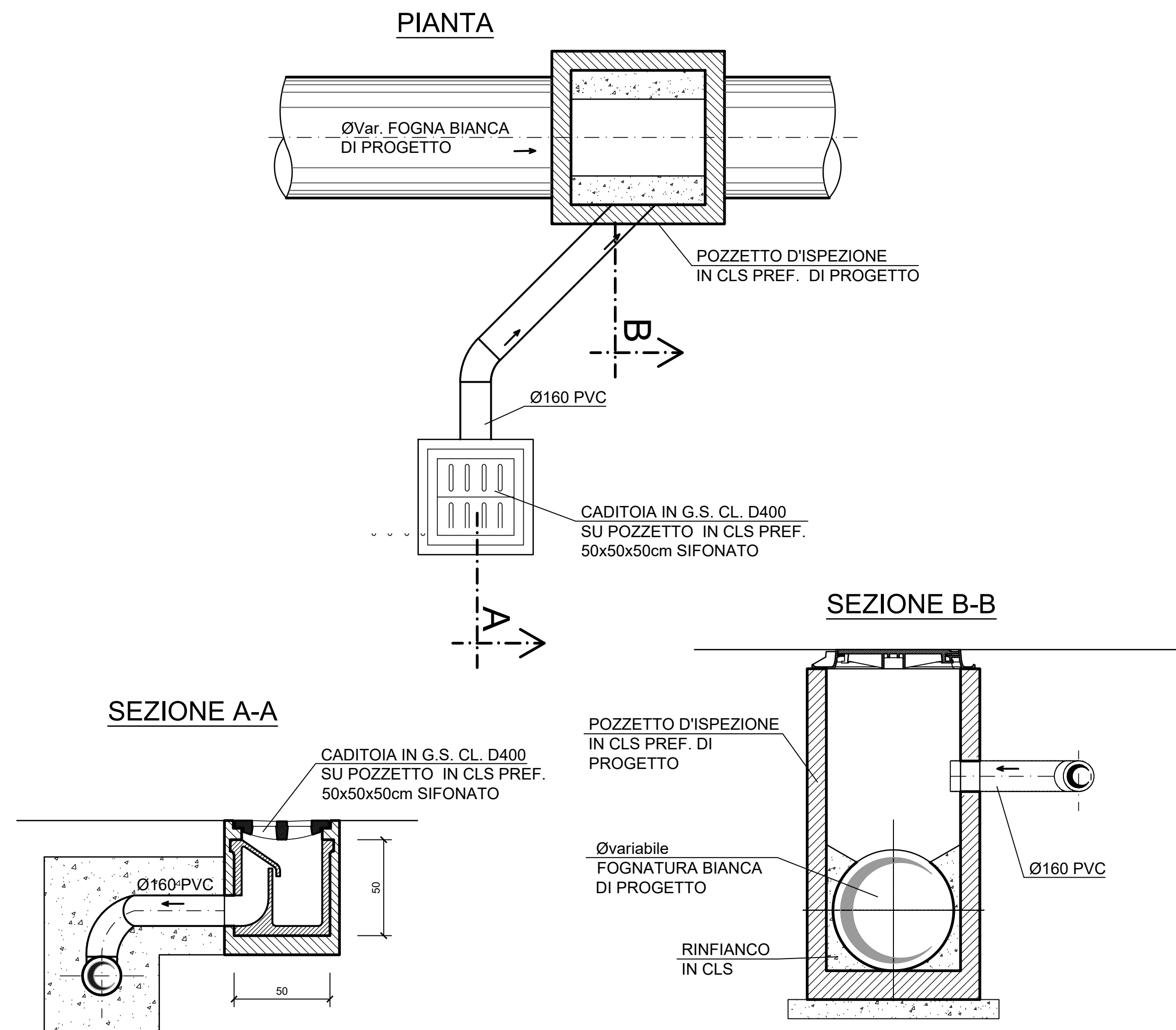
POZZETTO D'ISPEZIONE IN CLS PREF. TIPO 100x100cm CON CANNA DI RIDUZIONE 70x70cm



POZZETTO DI INTERCETTAZIONE SVERSAMENTI ACCIDENTALI PIAZZALE BETONAGGIO

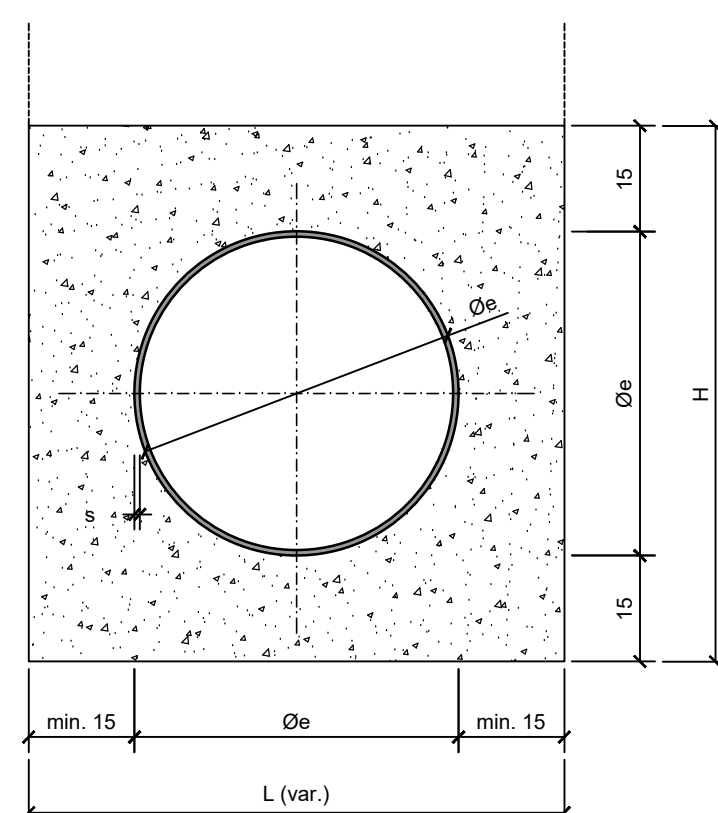


PART. RACCOLTA ACQUE STRADALI IN CORRISPONDENZA DELLE CADITOIE



CONDOTTI IN PVC SERIE SN8 (8KN/mq) SDR 34 RINFIANCATI IN CLS

SEZIONE TIPO TRASVERSALE



CARATTERISTICHE GEOMETRICHE

misure in mm.

Øe	L	H	s
110	410	410	3.2
125	425	425	3.7
160	460	460	4.7
200	500	500	5.9
250	550	550	7.3
315	615	615	9.2
400	700	700	11.7
500	800	800	14.6
630	930	930	18.4

PRESCRIZIONI TECNICHE

- Tubazioni in PVC norme UNI EN 1401-1 serie SN 8 (8KN/mq) SDR 34 con marchio IIP giunzioni a borchiere e anello elastomerico.

- Sottofondo e rinfianco in getto di CLS C16/20

CITTÀ METROPOLITANA DI BOLOGNA

Comune di Granarolo dell'Emilia

IMPIANTO PER IL TRATTAMENTO E RECUPERO DI RIFIUTI INERTI NON PERICOLOSI

ISTANZA DI VERIFICA ASSOGETTABILITA' A V.I.A.

Elaborato: PD-T-STA-05_00
PROGETTO DELLE RETI FOGNARIE: PARTICOLARI COSTRUTTIVI

Approvazioni:

Audit Qualified Services

AMBIENTE & PAESAGGIO
COOPERATIVA
Piazza G. Matteotti, 20 - Tel. 0323 494.779
28022 VERBANIA Intra (VB)
C.F.-P.I.V.A. - Reg. Imp. 0209565037

Committente: FRANCHINI ANTONIO E FIGLI s.r.l.

Sede legale

Via Larga Castello, 8/a
40061 Minerbio (BO)

Sede operativa

Via San Donato, 152
40057 Granarolo dell'Emilia (BO)

Progettista reti fognarie:

Dott. Ing. Carlo Baietti

PROTEO INGEGNERIA

Sede operativa: via Bruno Buozzi 80, 50100 Prato
Sede legale: via del Gallo Rosso 23, 50125 Firenze
proteo@proteoing.it | proteo@proteoing.it
C.F. P.I.V.A. 0709910481

INGEGNERE CARLO BAIETTI

Revisione: 00 Redatto: Ing. Carlo Baietti Scala: Data: marzo 2025

Verificato: Dott. Ing. Fabio Corso