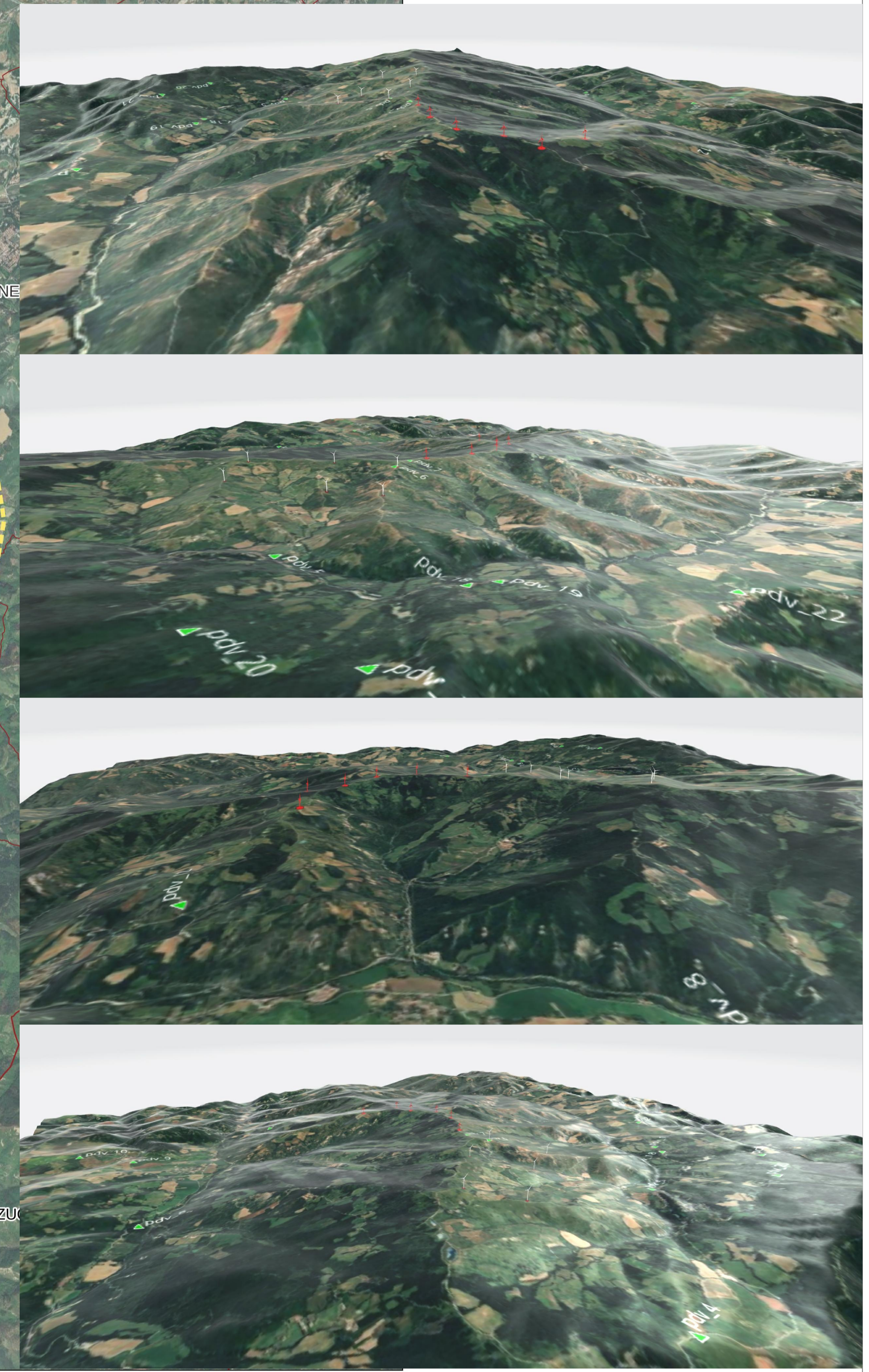


- LEGENDA**
- ▭ Confine regionale
 - ▭ Confine comunale
 - Bacino visuale 10.000 m
 - Bacino visuale 3.000 m
 - Posizione dell'aerogeneratore
 - WTG
 - ▲ PDV punto di vista

INDIVIDUAZIONE PUNTI DI VISTA
 FOTOINSERIMENTI SU BASE ORTOFOTO
 IMPIANTI "PIANCANDOLI" E CASONI
 REPOWERING (in rosso) E QUI SOTTO IN
 COLONNA, RENDERIZZAZIONE 3D CON
 VISTE DA NORD, EST, OVEST, SUD
 (dall'alto verso il basso)



Progetto per la realizzazione di un parco eolico denominato "Piancaldoli" di potenza pari a 30 MW con opere di progetto ricadenti nel Comune di Firenzuola (FI)



F0GLIO_1

P25010-CLY- 21-0 : FOTOINSERIMENTI

novembre 2025
 agg.: febbraio 2026

Committente:
 BayWa r.e. - Lyra Rinnovabili S.r.l.
 Largo Augusto 3
 20122 Milano (MI)

Consulenza:
 Mario Fabbrini Architetto
 Alessandro Melis Architetto e Paesaggista
 Giovanni Pennacchini Architetto e Paesaggista
 via Petrarca 28, 52100 AREZZO
 Collaborazione: Arch. Lorenzo Magi

NOTA GENERALE:
 IL PRESENTE ELABORATO PROGETTUALE E' DI PROPRIETA' DI BAYWA R.E. LYRA RINNOVABILI S.R.L. E' FATTO DIVIETO A CHIUNQUE DI PROCEDERE, IN QUALSIASI MODO E SOTTO QUALSIASI FORMA, ALLA SUA RIPRODUZIONE, ANCHE PARZIALE, DIVIETO DI DIVULGARRE A TERZI QUALSIASI INFORMAZIONE IN MERITO, SENZA PREVENTIVA AUTORIZZAZIONE RILASCIATA PER ISCRITTO DA LYRA RINNOVABILI S.R.L.
 GENERAL NOTE:
 THIS DESIGN DOCUMENT IS PROPERTY OF BAYWA R.E. LYRA RINNOVABILI S.R.L. IT IS STRICTLY FORBIDDEN TO REPRODUCE THIS DOCUMENT, IN WHOLE OR IN PART, AND TO PROVIDE TO OTHER ANY RELATED INFORMATION WITHOUT PREVIOUS WRITTEN CONSENT OF LYRA RINNOVABILI S.R.L.

N.B.: NELLA FILA INFERIORE FOTOINSERIMENTI IMPIANTI "PIANCADOLI" (individuato con segnalatore in rosso)
E CASONI REPOWERING



PDV_4 - STATO ATTUALE: SP58 PIANCANDOLESE (pressi Sasso San Zanobi)
DISTANZA IMPIANTO PIANCANDOLI: min. 2,1 km - max 4,2 km.
Sullo sfondo impianto attualmente esistente di Casoni di Romagna
COORDINATE PDV: 691921.77 m E | 4897029.59 m N



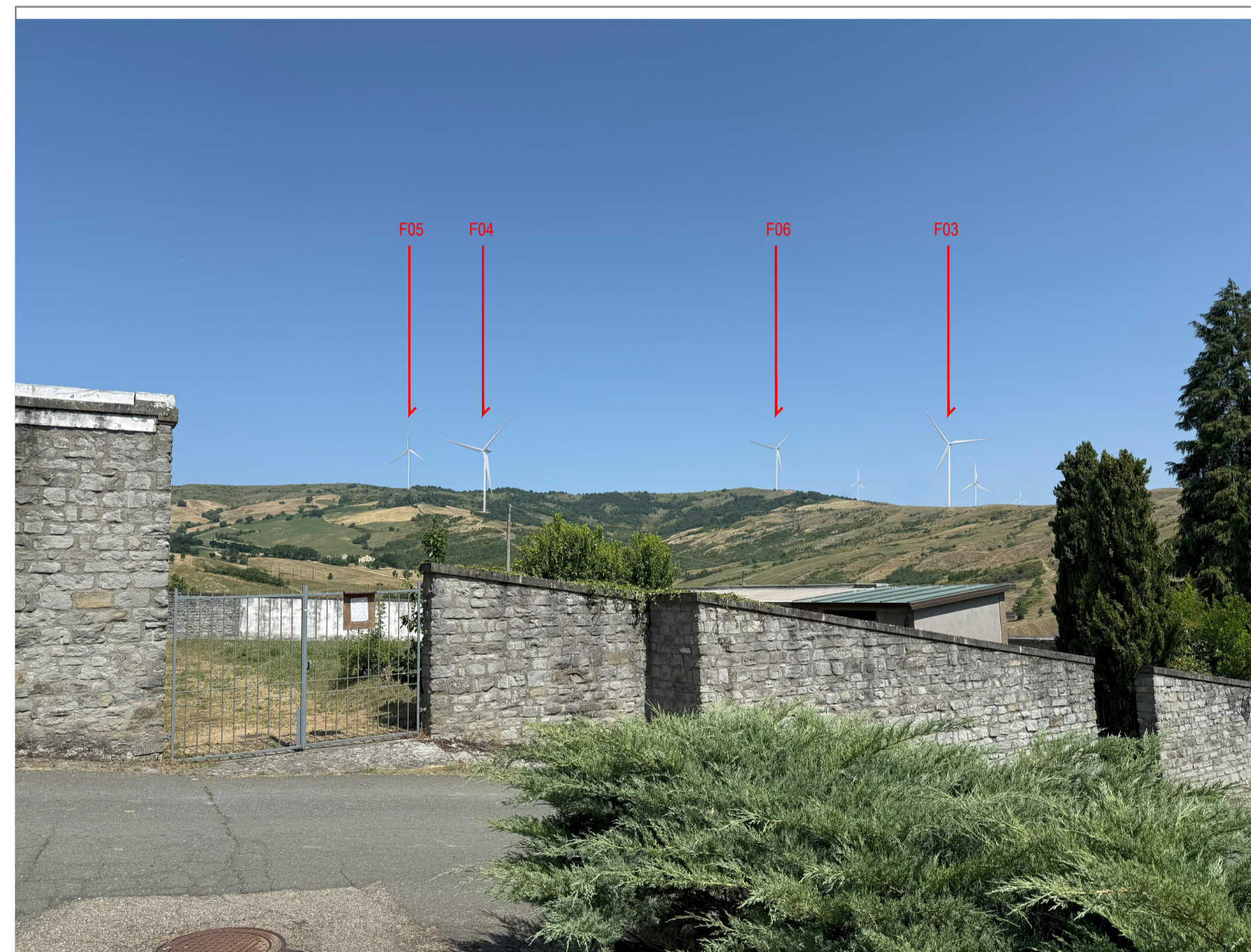
PDV_5 - STATO ATTUALE: Cimitero Piancandoli
DISTANZA IMPIANTO PIANCANDOLI: min. 1,8 km - max 2,3 km
Sullo sfondo impianto attualmente esistente di Casoni di Romagna
COORDINATE PDV: 694318.43 m E | 4898615.23 m N



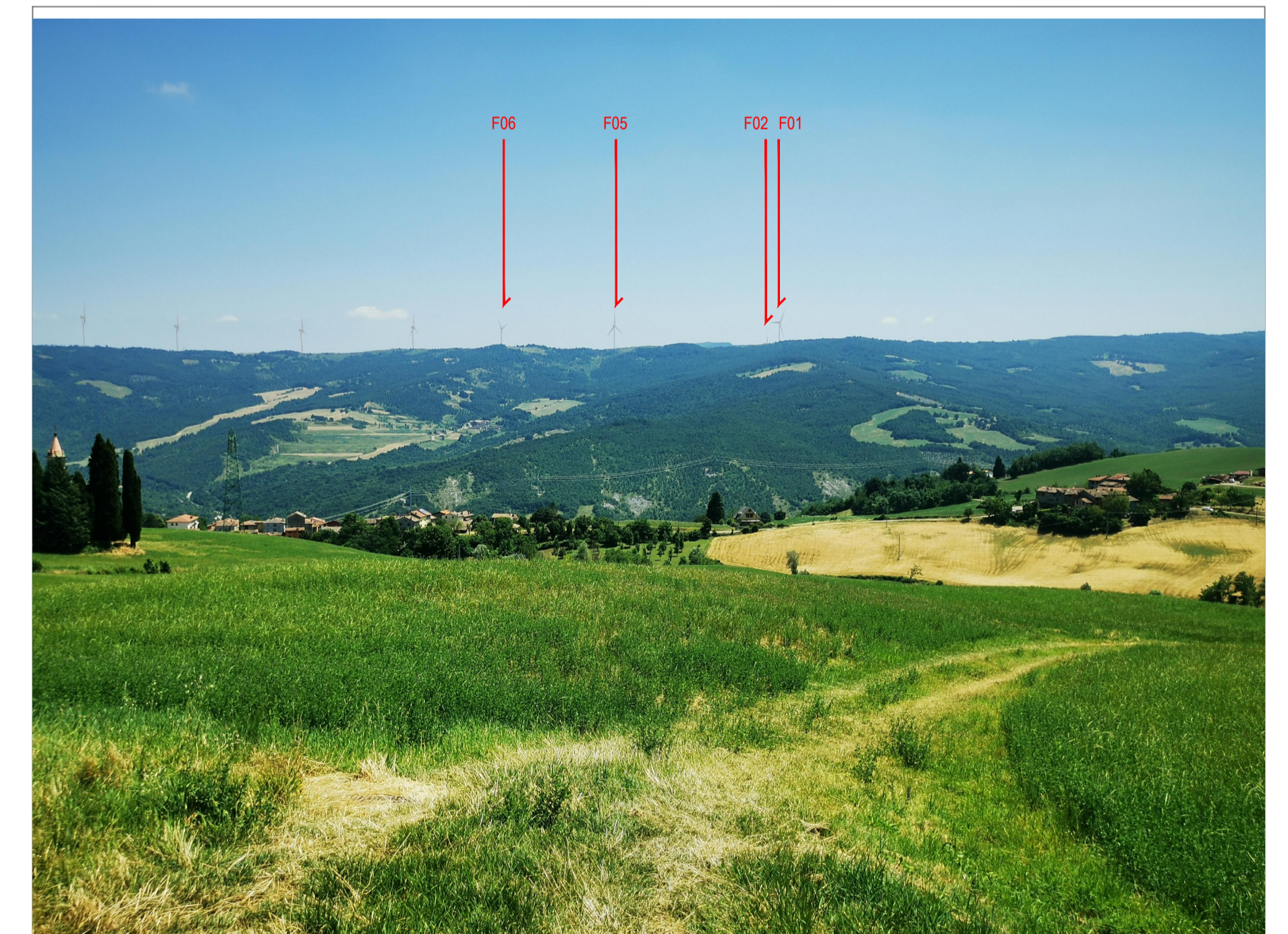
PDV_9 - STATO ATTUALE: Quinzano
DISTANZA IMPIANTO PIANCANDOLI: min. 5,1 km - max 6,1 km
Sullo sfondo impianto attualmente esistente di Casoni di Romagna
COORDINATE PDV: 688975.71 m E | 4903501.70 m N



PDV_4 - STATO MODIFICATO: SP58 PIANCANDOLESE (pressi Sasso San Zanobi)
DISTANZA IMPIANTO PIANCANDOLI: min. 2,1 km - max 4,2 km
Vista alla breve distanza e tutte le postazioni visibili in campo aperto



PDV_5 - STATO MODIFICATO: Cimitero Piancandoli
DISTANZA IMPIANTO PIANCANDOLI: min. 1,8 km - max 2,3 km
Vista alla breve distanza, tutte le postazioni visibili, a meno di ostacoli costituiti da immobili (come nel caso del muro di cinta del cimitero o vegetazione)



PDV_9 - STATO MODIFICATO: Quinzano
DISTANZA IMPIANTO PIANCANDOLI: min. 5,1 km - max 6,1 km
Vista alla media distanza con non tutte le postazioni in vista, mentre della F02 p.es., si intravede solo la parte terminale superiore della WTG.

N.B.: NELLA FILA INFERIORE FOTOINSERIMENTI IMPIANTI "PIANCADOLI" (individuato con segnalatore in rosso) E CASONI REPOWERING



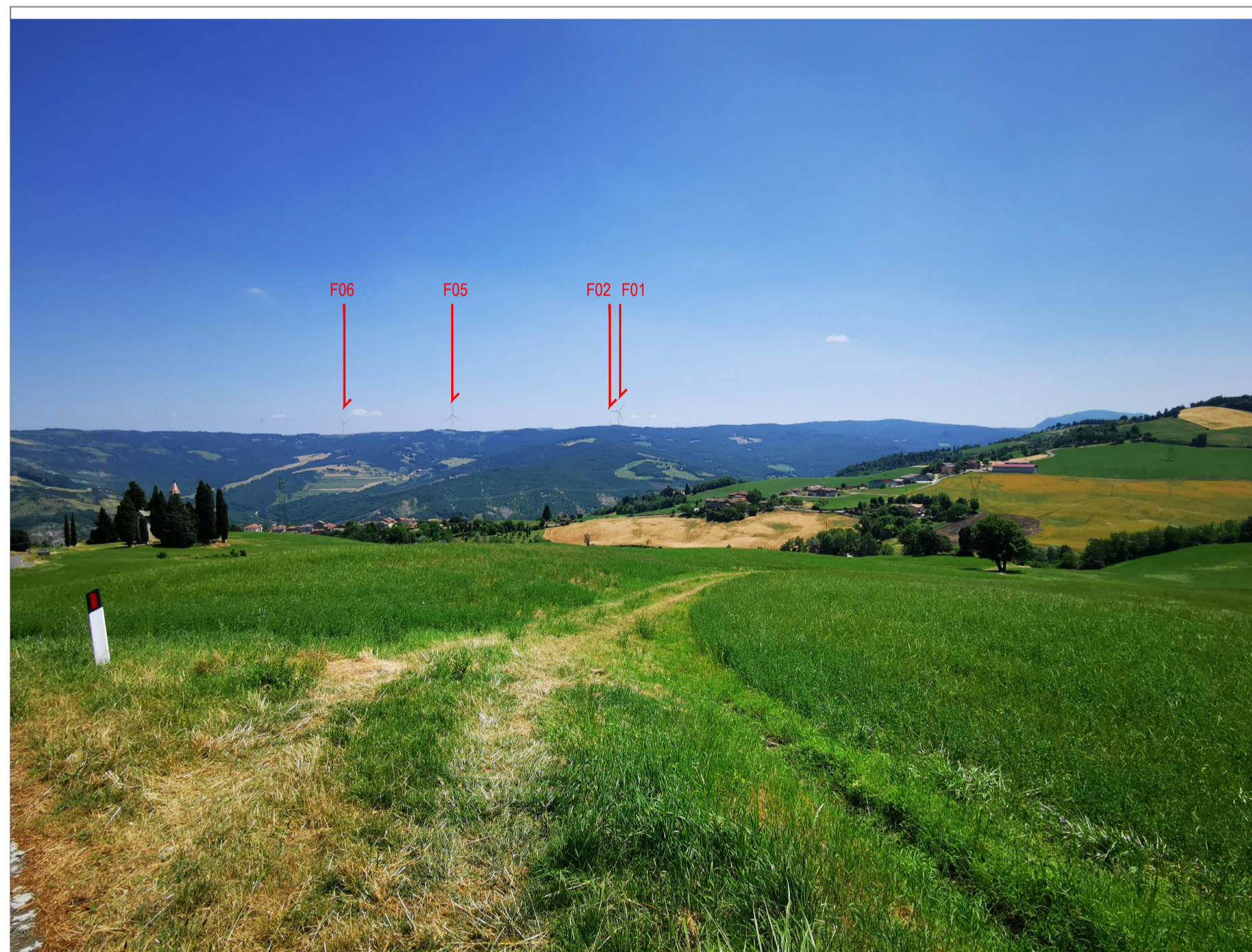
PDV_10 - STATO ATTUALE: Quinzano
 DISTANZA IMPIANTO PIANCANDOLI: min. 6,0 km - max 6,8 km
 Sullo sfondo impianto attualmente esistente di Casoni di Romagna
 COORDINATE PDV : 688347.76 m E | 4903891.04 m N



PDV_15BIS - STATO ATTUALE: Filigare
 DISTANZA IMPIANTO PIANCANDOLI: min. 6,7 km - max 8,4 km
 Sullo sfondo impianto attualmente esistente di Casoni di Romagna
 COORDINATE PDV: 686444.41 m E | 4896436.36 m N



PDV_16 - STATO ATTUALE: S.S. 65 della Futa (casa cantoniera Km 59,7)
 DISTANZA IMPIANTO PIANCANDOLI: min. 7,2 km - max 9,1 km
 Sullo sfondo impianto attualmente esistente di Casoni di Romagna
 COORDINATE PDV: 686667.26 m E | 4894781.88 m N



PDV_10 - STATO MODIFICATO: Quinzano
 DISTANZA IMPIANTO PIANCANDOLI: min. 6,0 km - max 6,8 km
 Vista alla media distanza con non tutte le postazioni in vista, mentre della F02 p.es., si intravede solo la parte terminale superiore della WTG.



PDV_15BIS - STATO MODIFICATO: Filigare
 DISTANZA IMPIANTO PIANCANDOLI: min. 6,7 km - max 8,4 km
 Vista alla lunga distanza con non tutte le postazioni in vista, mentre della F05 e 06 p.es., si intravede solo la parte terminale superiore della WTG.



PDV_16 - STATO MODIFICATO: S.S. 65 della Futa (casa cantoniera Km 59,7)
 DISTANZA IMPIANTO PIANCANDOLI: min. 7,2 km - max 9,1 km
 Vista alla lunga distanza con non tutte le postazioni in vista; di quelle percepibili, solo la F01, 05 e 06, sono visibili parzialmente a partire dalla estremità della colonna o al più dalla navicella della WTG.

N.B.: NELLA FILA INFERIORE FOTOINSERIMENTI IMPIANTI "PIANCADOLI" (individuato con segnalatore in rosso) E CASONI REPOWERING



PDV_17 - STATO ATTUALE: S.S. della Futa, pressi passo della Raticosa
 DISTANZA IMPIANTO PIANCANDOLI: min. 7,4 km - max 9,4 km
 Sullo sfondo impianto attualmente esistente di Casoni di Romagna
 COORDINATE PDV: 686910.56 m E | 4894159.61 m N



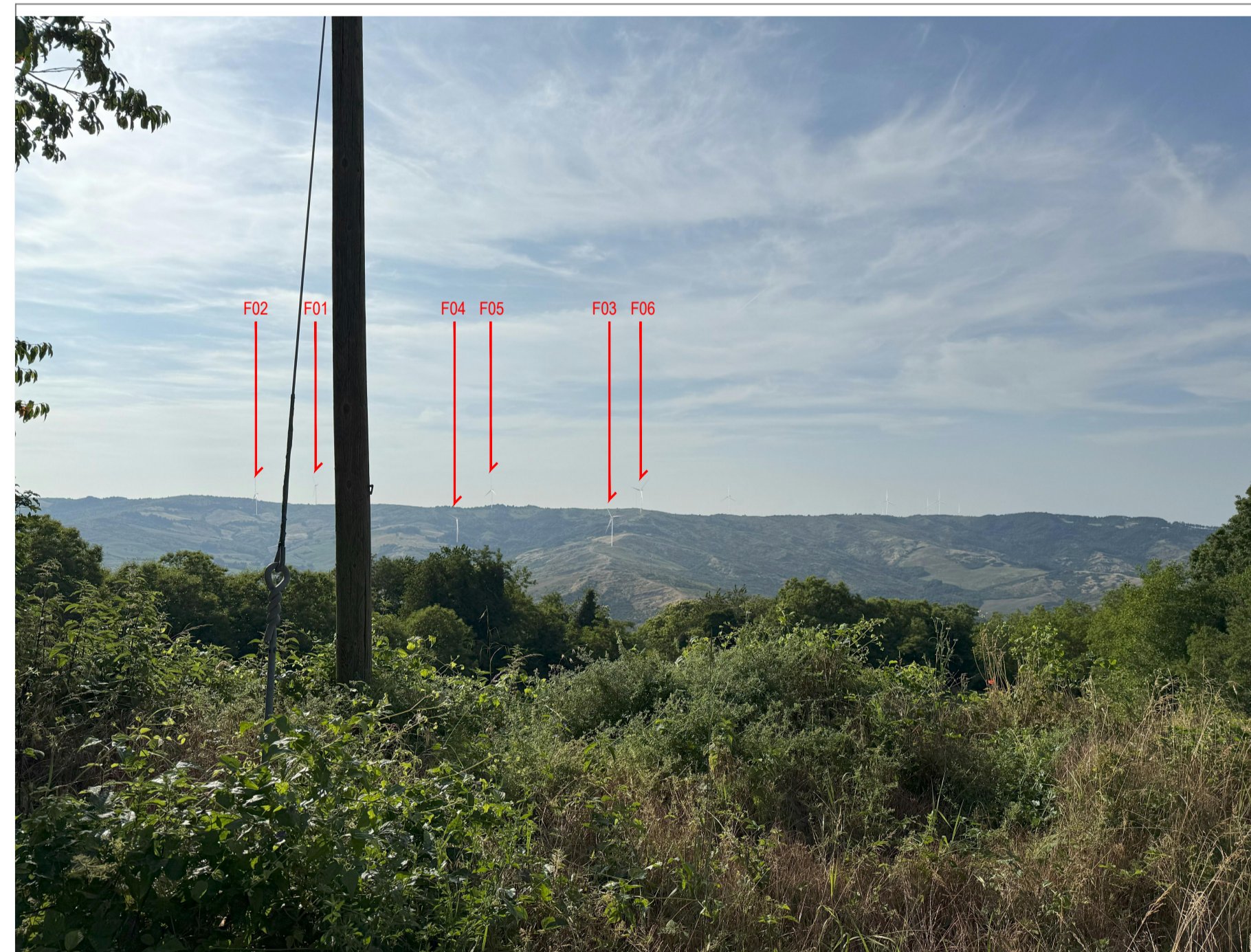
PDV_21 - STATO ATTUALE: strada panoramica Monte La Fine, Piancandoli
 DISTANZA IMPIANTO PIANCANDOLI: min. 2,8 km - max 4,3 km
 Sullo sfondo impianto attualmente esistente di Casoni di Romagna
 A centro immagine, mimetizzata dallo sfondo del pendio, pala singola di minieolico
 COORDINATE PDV: 696113.51 m E | 4898105.57 m N



PDV_22 - STATO ATTUALE: Loc. Belvedere
 DISTANZA IMPIANTO PIANCANDOLI: min. 3,1 km - max 5,2 km
 Sullo sfondo impianto attualmente esistente di Casoni di Romagna
 COORDINATE PDV: 697190.96 m E | 4900488.11 m N



PDV_17 - STATO MODIFICATO: S.S. della Futa, pressi passo della Raticosa
 DISTANZA IMPIANTO PIANCANDOLI: min. 7,4 km - max 9,4 km
 Vista alla lunga distanza con non tutte le postazioni in vista; di quelle percepibili, solo la F01, 05 e 06, sono visibili parzialmente e generalmente a partire dalla navicella della WTG.



PDV_21 - STATO MODIFICATO: strada panoramica Monte La Fine, Piancandoli
 DISTANZA IMPIANTO PIANCANDOLI: min. 2,8 km - max 4,3 km
 A centro immagine (sotto F03), mimetizzata dallo sfondo del pendio, pala singola di minieolico
 Vista alla breve distanza con tutte le postazioni visibili dai varchi tra la vegetazione



PDV_22 - STATO MODIFICATO: Loc. Belvedere
 DISTANZA IMPIANTO PIANCANDOLI: min. 3,1 km - max 5,2 km
 Vista alla breve distanza con tutte le postazioni visibili nella loro interezza o parzialmente

N.B.: NELLA FILA INFERIORE FOTOINSERIMENTI IMPIANTI "PIANCADOLI" (individuato con segnalatore in rosso)
E CASONI REPOWERING



PDV_23 - STATO ATTUALE: intersezione S.P.15 e S.P. 21
DISTANZA IMPIANTO PIANCANDOLI: min. 4,2 km - max 6,0 km
Sullo sfondo impianto attualmente esistente di Casoni di Romagna
COORDINATE PDV: 698061.48 m E | 4901572.76 m N



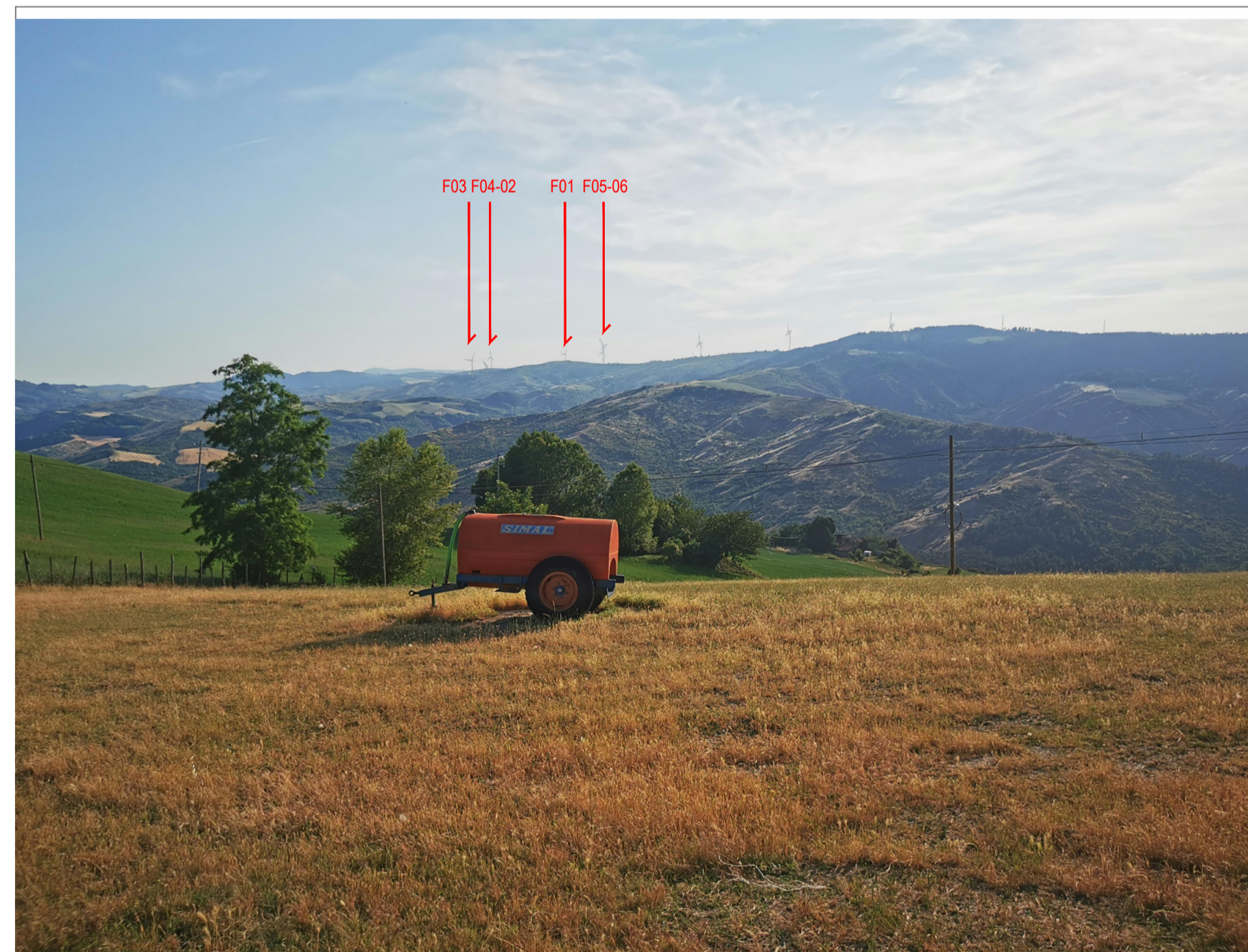
PDV_24 - STATO ATTUALE: S.P. 21, loc. Sassoleone
DISTANZA IMPIANTO PIANCANDOLI: min. 5,4 km - max 7,2 km
Sullo sfondo impianto attualmente esistente di Casoni di Romagna; in lontananza sulla sinistra, appena percepibili, impianto Piancandoli [8,9 km] e Carpinaccio [13,3 km]
COORDINATE PDV: 698190.08 m E | 4903424.41 m N



PDV_28 - STATO ATTUALE: Loiano
DISTANZA IMPIANTO PIANCANDOLI: min. 7,8 km - max 9,2 km
COORDINATE PDV: 685651.46 m E | 4903689.43 m N



PDV_23 - STATO MODIFICATO: intersezione S.P.15 e S.P. 21
DISTANZA IMPIANTO PIANCANDOLI: min. 4,2 km - max 6,0 km
Vista alla media distanza con tutte le postazioni visibili nella loro interezza o parzialmente



PDV_24 - STATO MODIFICATO: S.P. 21, loc. Sassoleone
DISTANZA IMPIANTO PIANCANDOLI: min. 5,4 km - max 7,2 km
Vista alla media distanza con tutte le postazioni visibili nella loro interezza o parzialmente



PDV_28 - STATO MODIFICATO: Loiano
DISTANZA IMPIANTO PIANCANDOLI: min. 7,8 km - max 9,2 km
(non visibile poichè dietro il promontorio, visibile solo Casoni Repowering e al più F06, spostando il PDV verso SX)