

REGIONE EMILIA-ROMAGNA

IL RICHIEDENTE:

COMUNE DI LIZZANO IN BELVEDERE (BO)



Procedura di verifica di assoggettabilità a V.I.A. per il progetto della nuova seggiovia esaposto ad ammortamento automatico "Polle - Lago Scaffaiolo"

VEDUTA AEREA E PIANIFICAZIONE URBANISTICA - FOTO IMPIANTI DA RIMUOVERE



GRUPPO DI LAVORO

Progettazione e coordinamento:
ing. Marco Cordeschi (Direttore Tecnico)
ing. Marco Rinaldi (Ufficio Progetti)
arch. Antonietta Cellini (Ufficio Progetti)
ing. Alessandro Celsola (Ufficio Progetti)
ing. Doriane Febio (Ufficio Progetti)
ing. Nicola Rianeri (Ufficio Progetti)
ing. Isabella Di Pancrazio (Ufficio Progetti)
geom. Giorgio Stringini (Ufficio Cartelli)

Collaborazioni Specialistiche:
geol. Angelo Spasiani
dott. Daniele Galassi

Direzione dei lavori:

Viale F. Crispi, 19 b 47100 L'Aquila
Via Zucchi, 3 62012 Colonna Marche
DIRETTORE TECNICO: ing. Marco Cordeschi
tel. 0862 451184 - info@allevie.eu



data 17.12.2019	ident. committente 093_CORNO_ALLE_SCALE	progetto: ing. Febio/Rianeri	ELABORATO:
revisione 1. 17.01.2020 2. 03.03.2020 3.	codice commessa 01_10_2009_VA	approvato: ing. Marco Cordeschi	EG01.2
Regione Emilia Romagna	Comune di Lizzano in Belvedere	Comune di Fanano	Scala: varie



FOTO 1 - SCIOVIA "CUPOLINO"



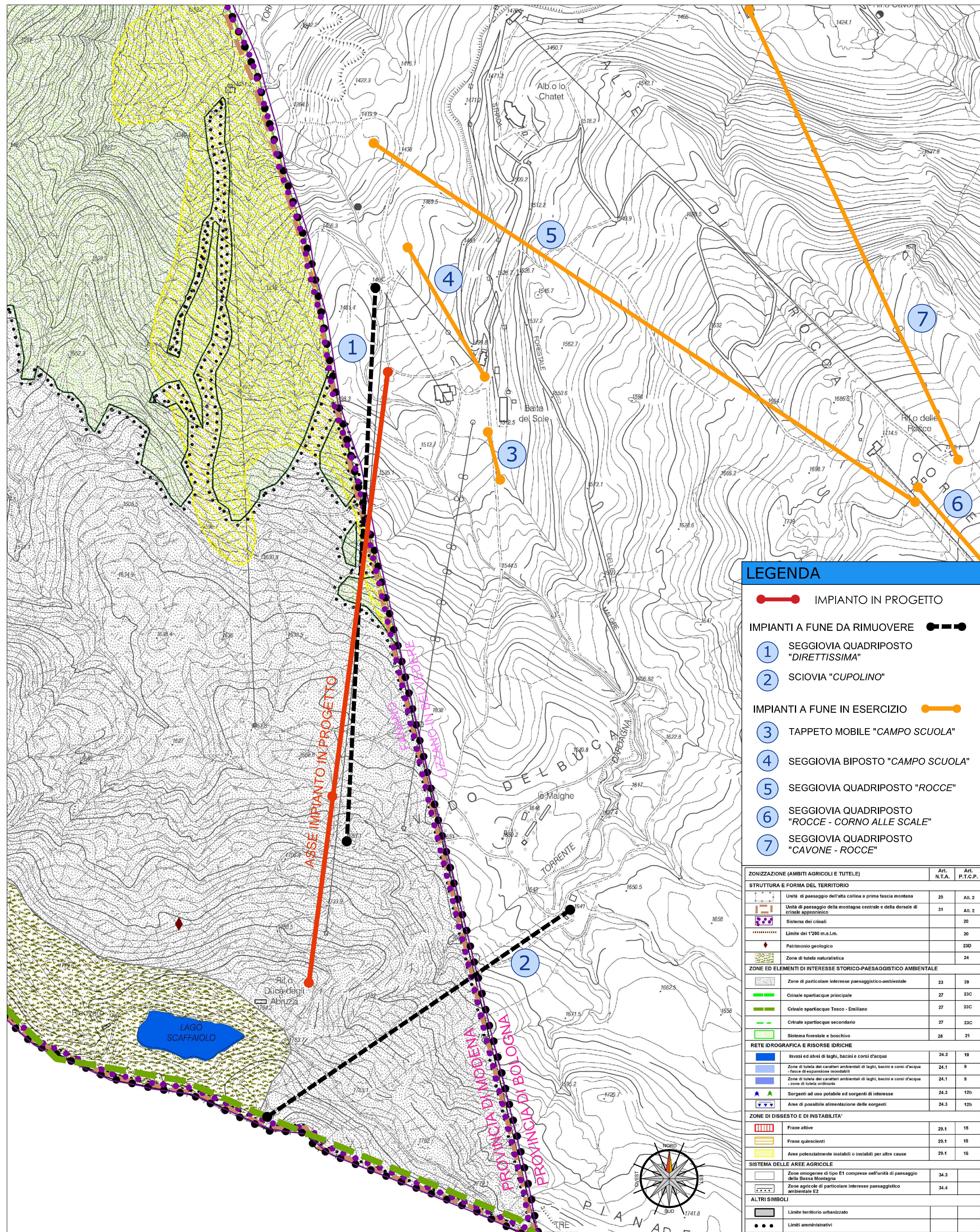
FOTO 2 - SCIOVIA "CUPOLINO"



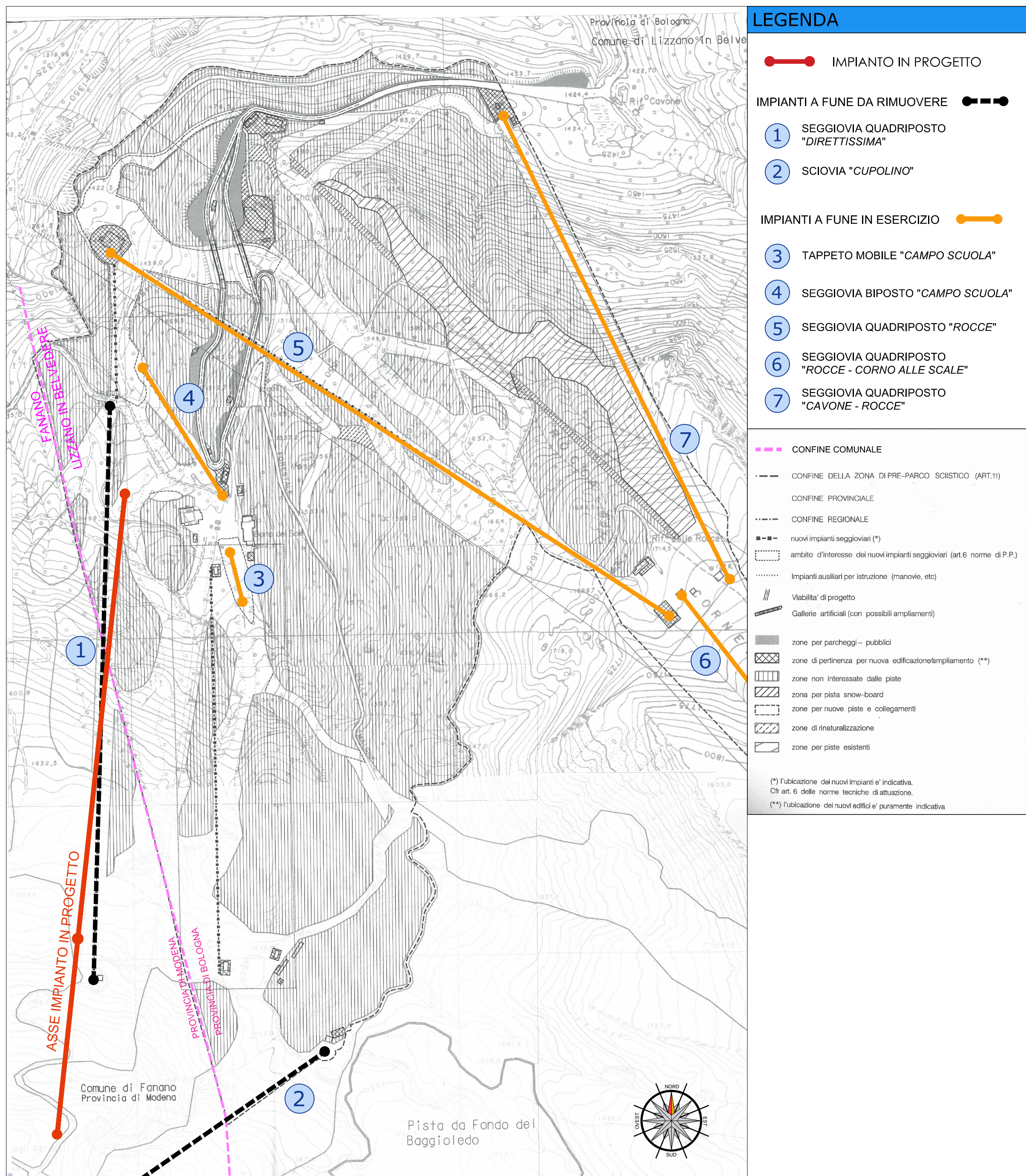
FOTO 3 - SCIOVIA "CUPOLINO"



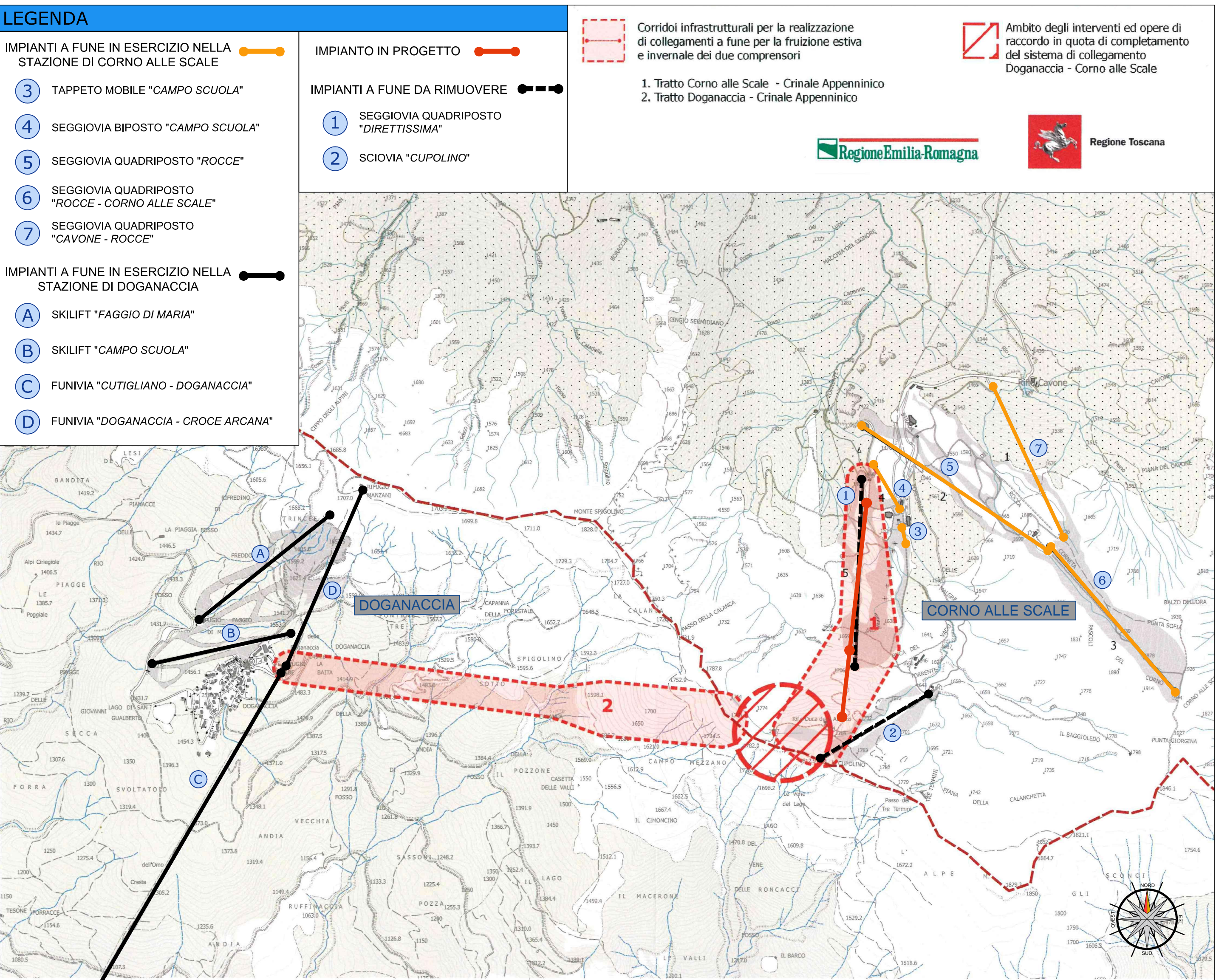
FOTO 4 - SCIOVIA "CUPOLINO"



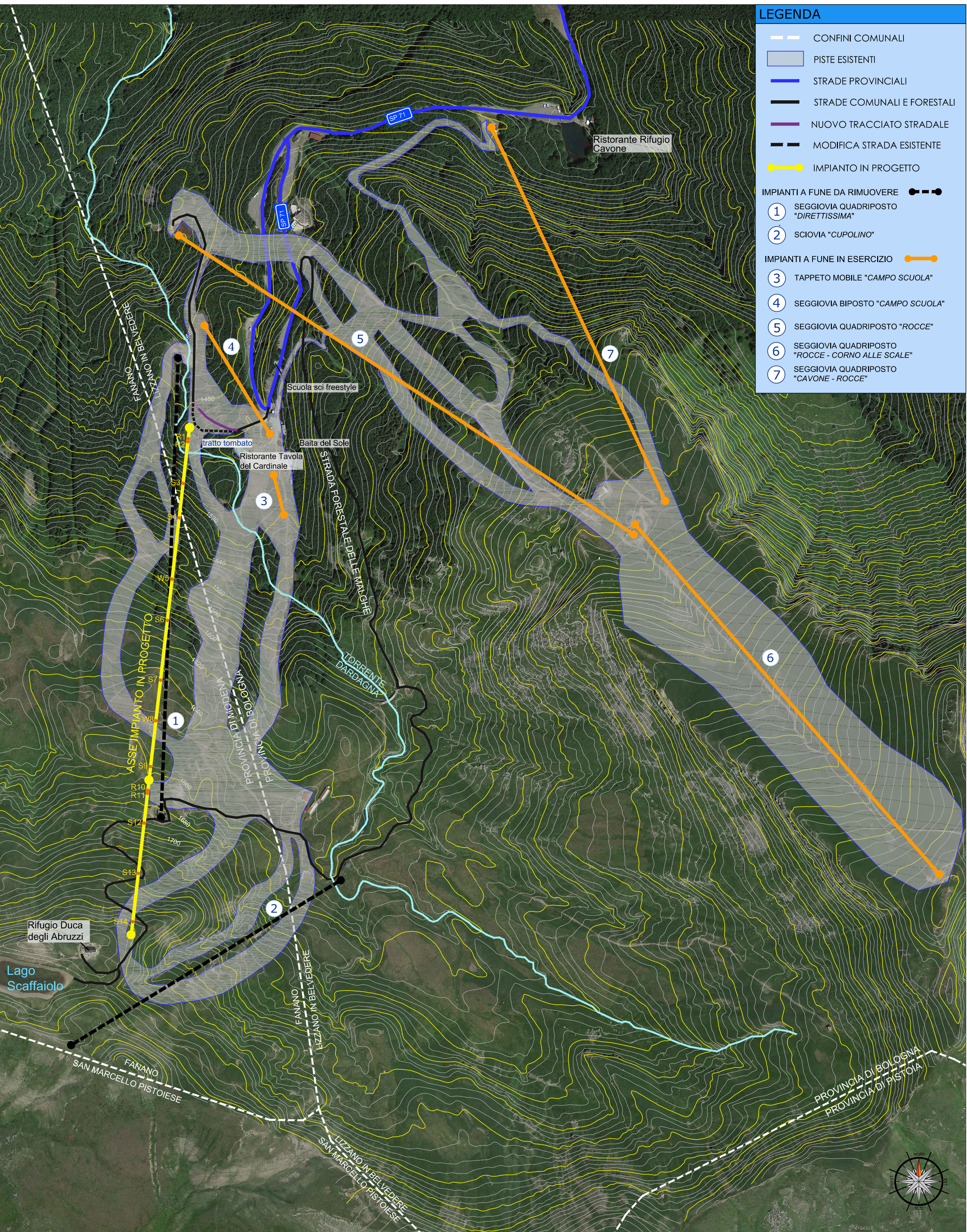
Piano Regolatore Generale: Zonizzazione del Territorio - Tavola delle Tutele
Comune di Fanano (MO) - scala 1:5.000



Piano Particolareggiato d'Intervento Variante 2010: Zonizzazione
Comune di Lizzano in Belvedere (BO) - scala 1:5.000



Corridoi infrastrutturali per la realizzazione di impianti a fune - scala 1:15.000



Veduta aerea del bacino - scala 1:5.000

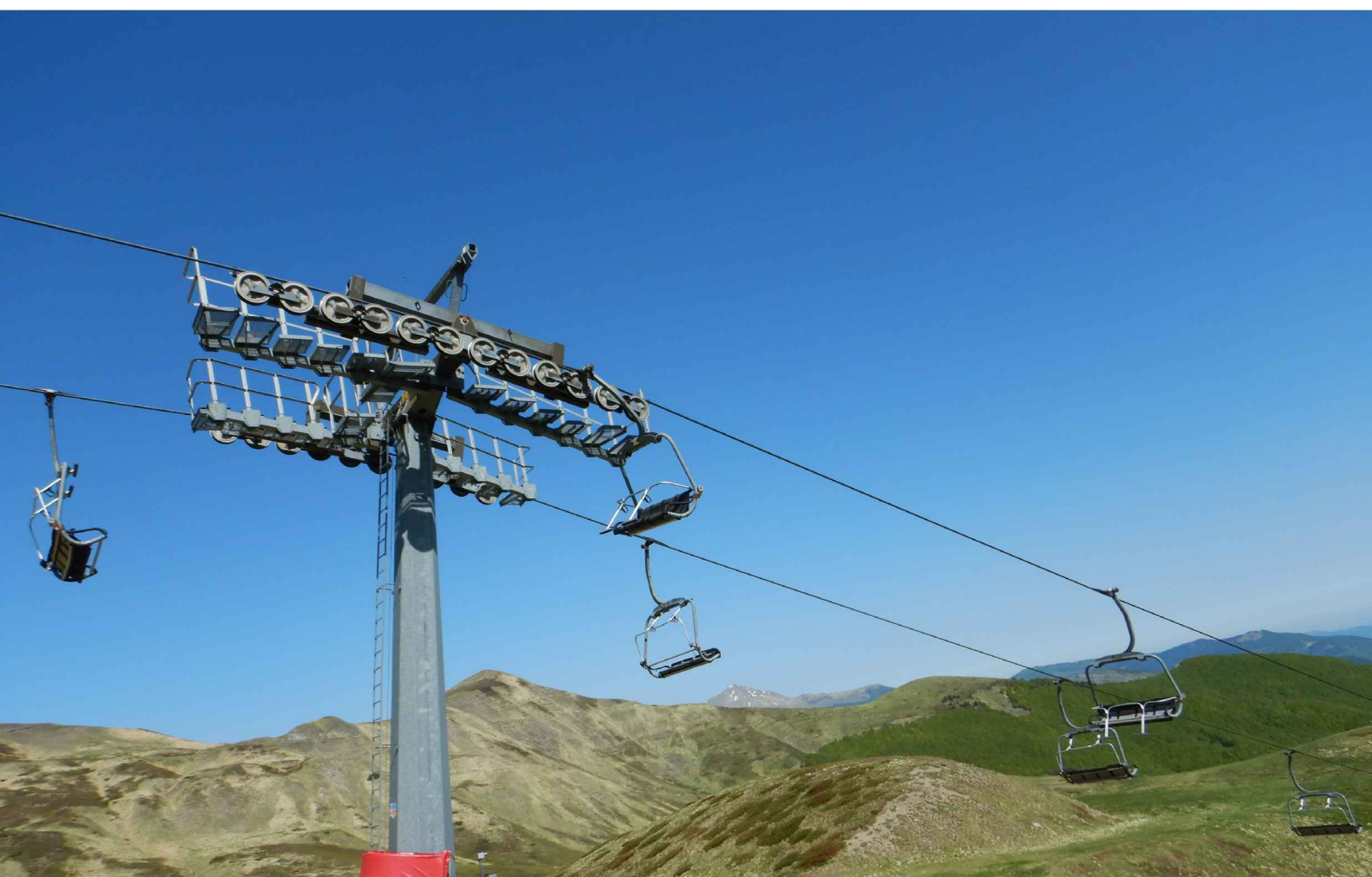


FOTO 1 - SEGGIOVIA "DIRETTISSIMA"



FOTO 2 - SEGGIOVIA "DIRETTISSIMA"



FOTO 3 - SEGGIOVIA "DIRETTISSIMA"



FOTO 4 - SEGGIOVIA "DIRETTISSIMA"



FOTO 5 - SEGGIOVIA "DIRETTISSIMA"



FOTO 6 - SEGGIOVIA "DIRETTISSIMA"