

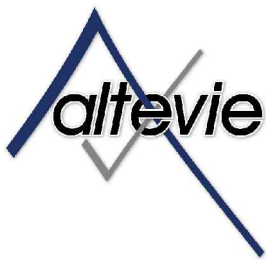
REGIONE EMILIA-ROMAGNA

IL RICHIEDENTE:
COMUNE DI LIZZANO IN BELVEDERE (BO)



Procedura di verifica di assoggettabilità a V.I.A. per il progetto della nuova seggiovia esaposto ad ammortamento automatico "Polle - Lago Scaffaiolo"

ALTERNATIVE DI TRACCIATO



Viale F. Crispi, 19 b - 47100 L'Quila
Via Zanotti, 3 - 40122 Civitanova Marche
DIRETTORE TECNICO: Ing. Marco Cordeschi
tel. 0862.451184 - info@altavie.it



data 17.12.2019	ident. committente ING. CORNO ALLE SCALE	eseguito: ing. Nicola Ranieri	ELABORATO:
revisione 1.17.01.2020 2.03.03.2020	codice commessa 01_19_5093_VA	controllato: arch. Antonietta Cellini	EG03
	approvato: ing. Marco Cordeschi		scala: 1:2.000
	codice elaborato EG03		
Regione Emilia Romagna	Comune di Lizzano in Belvedere	Comune di Fanano	

ALTERNATIVE DI TRACCIATO PER LA REALIZZAZIONE DELLA SEGGIOVIA ESAPOSTO "POLLE - LAGO SCAFFAILO" IN SOSTITUZIONE DELLA SEGGIOVIA QUADRIPOSTO "DIRETTISSIMA" E DELLA SCIOVIA "CUPOLINO" con linea all'interno del "corridoio infrastrutturale per la realizzazione di collegamenti a fune per la fruizione estiva ed invernale dei due comprensori" e con uso promiscuo (sciatori in salita - pedoni in discesa).

0 ALTERNATIVA 0

Corrisponde alla non realizzazione del nuovo impianto; in questo modo potrebbe rimanere in funzione la sola seggiovia "Direttissima" (giunta a metà della sua Vita Tecnica) e la sciovia "Cupolino" per la quale non è stata presentata istanza di prolungamento di Vita Tecnica. Tale condizione determinerebbe un'evidente riduzione dell'appetibilità sciistica del bacino di Corno alle Scale cui collegare, inevitabilmente, una riduzione della sua fruibilità turistica complessiva.

1 ALTERNATIVA 1

Corrisponde alla sostituzione della seggiovia "Direttissima" e della sciovia "Cupolino" sui medesimi tracciati. La funzionalità sciistica e turistica del bacino resterebbe invariata mantenendo le limitazioni strutturali oggi riscontrabili sia nella impossibilità di accesso ai pedoni, tramite impianti a fune, nella parte alta del comprensorio, sia nella ridotta efficacia ai fini sciistici dell'attuale sistema di impianti a fune e piste da sci.

2 ALTERNATIVA 2

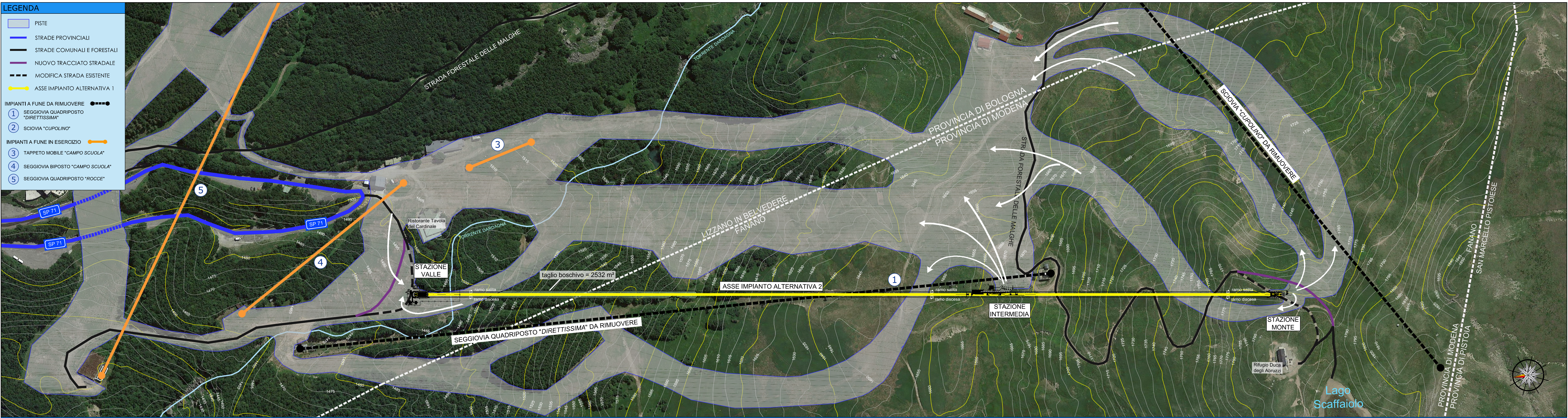
Prevede la sostituzione della seggiovia "Direttissima" e della sciovia "Cupolino" e la realizzazione di una seggiovia a 4 o a 6 posti che garantisca sia la funzionalità sciistica completa per tutte le piste esistenti nella parte alta del comprensorio, sia la possibilità di trasporto agevole e comodo per ogni categoria di utenza pedonale verso il Lago Scaffaiolo ed il vicino Rifugio. La seggiovia in progetto prevede la necessità di un taglio boschivo pari a m² 2532.

3 ALTERNATIVA 3

Prevede la sostituzione della seggiovia "Direttissima" e della sciovia "Cupolino" e la realizzazione di una seggiovia esaposto ad ammortamento automatico con stazione intermedia sul solo ramo di salita e stazione di valle posizionata in maniera tale da minimizzare la necessità di taglio boschivo. Il taglio boschivo è pari a m² 1050.



1 Veduta aerea - Progetto seggiovia esaposto "Polle - Lago Scaffaiolo" - Alternativa 1 scala 1:2.000



2 Veduta aerea - Progetto seggiovia esaposto "Polle - Lago Scaffaiolo" - Alternativa 2 scala 1:2.000



3 Veduta aerea - Progetto seggiovia esaposto "Polle - Lago Scaffaiolo" - Alternativa 3 scala 1:2.000