

REGIONE EMILIA-ROMAGNA

IL RICHIEDENTE:

COMUNE DI LIZZANO IN BELVEDERE (BO)



Procedura di verifica di assoggettabilità a V.I.A. per il progetto della nuova seggiovia esaposto ad ammortamento automatico "Polle - Lago Scaffaiolo"

DOCUMENTAZIONE FOTOGRAFICA DEI LUOGHI



Viale F. Crispi, 19 b 67100 L'Aquila
Via Zavatti, 3 62012 Civitanova Marche
DIRETTORE TECNICO ing. Marco Cordeschi
tel. 0862 451184 - info@alfevie.eu



GRUPPO DI LAVORO

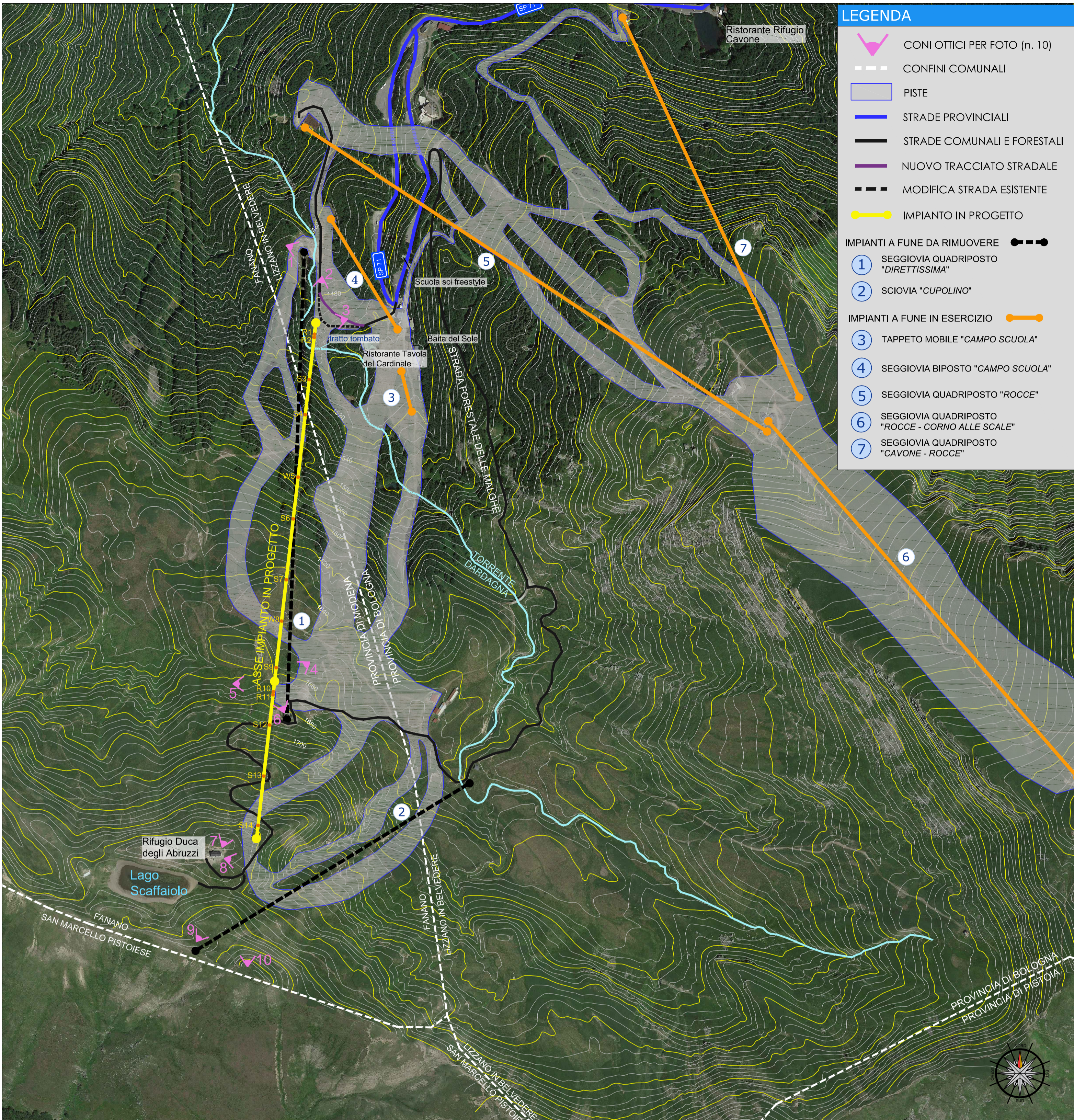
Progettazione e coordinamento:
ing. Marco Cordeschi (Direttore Tecnico)
ing. Marco Rinaldi (Resp. Ufficio Progetti)
arch. Antonietta Cellini (Ufficio Progetti)
ing. Alessandro Colaluda (Ufficio Progetti)
ing. Doriana Febo (Ufficio Progetti)
ing. Nicola Ranieri (Ufficio Progetti)
Ing. Di Pancrazio (Ufficio Progetti)
geom. Giorgio Stringini (Ufficio Cantieri)

Collaborazioni Specialistiche:
geol. Angelo Spaziani
dott. Daniele Galassi

Direzione dei lavori:

data 17.01.2020		ident. committente 093_CORNO_ALLE_SCALE	eseguito: ing. Febo/ing. Ranieri		ELABORATO : EG13
revisione 1. 17.01.2020 2. 03.03.2020 3.		codice commessa 01_19_S093_VA	controllo: arch. Antonietta Cellini		
		codice elaborato EG13	approvato: ing. Marco Cordeschi		
			Questo elaborato è di proprietà della Ateneo e si presuppone non può essere riprodotto né ingenerato, né in parte, senza autorizzazione della stessa Ateneo. Va non ristampato per scopi estranei alla scuola per gli alunni.		
Regione Emilia Romagna			Comune di Lizzano in Belvedere		scala: varie

PARERI / NULLA OSTA



Veduta aerea con coni ottici - scala 1:5.000



FOTO 1



FOTO 2

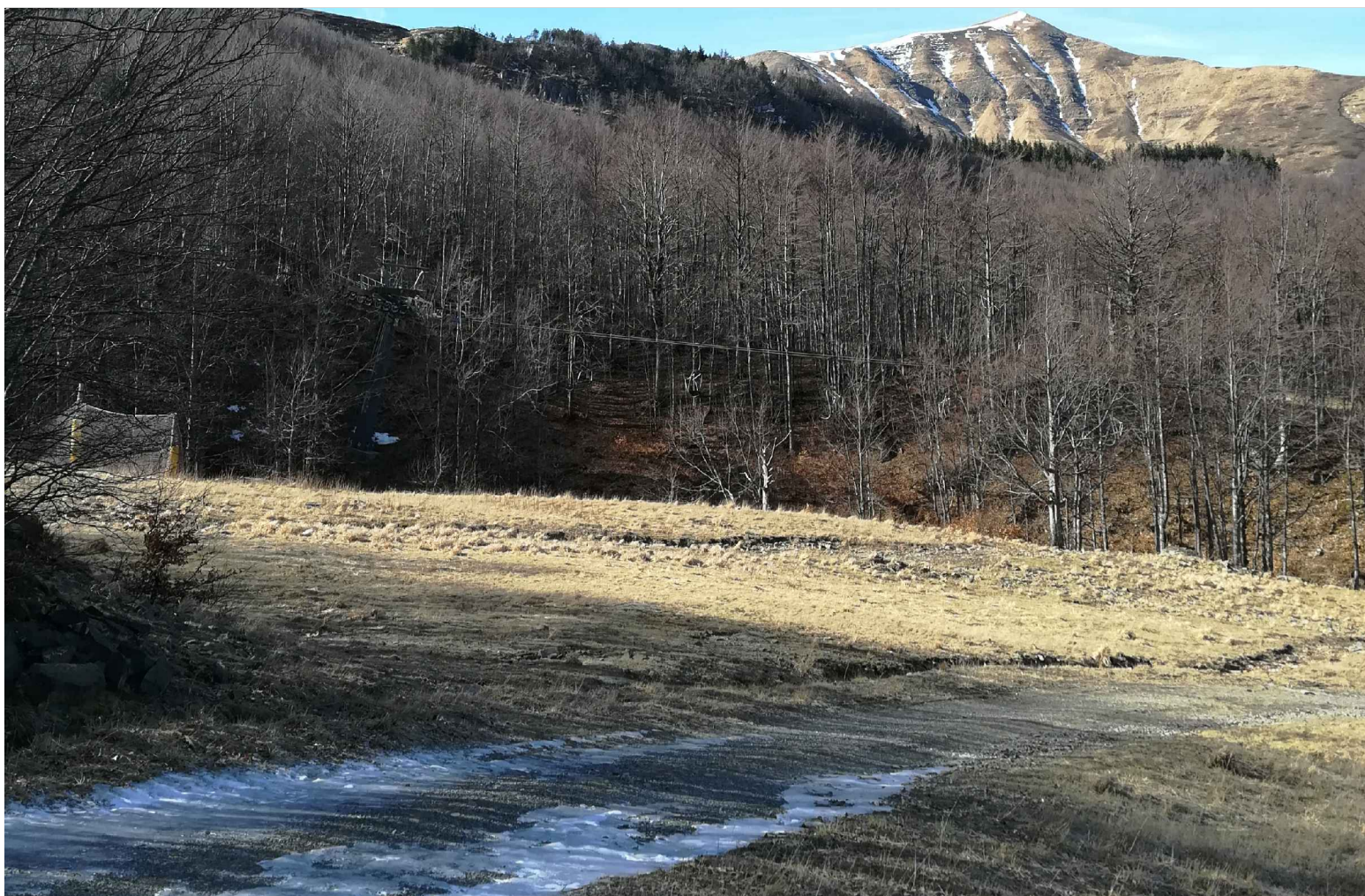


FOTO 3



FOTO 4



FOTO 5



FOTO 6

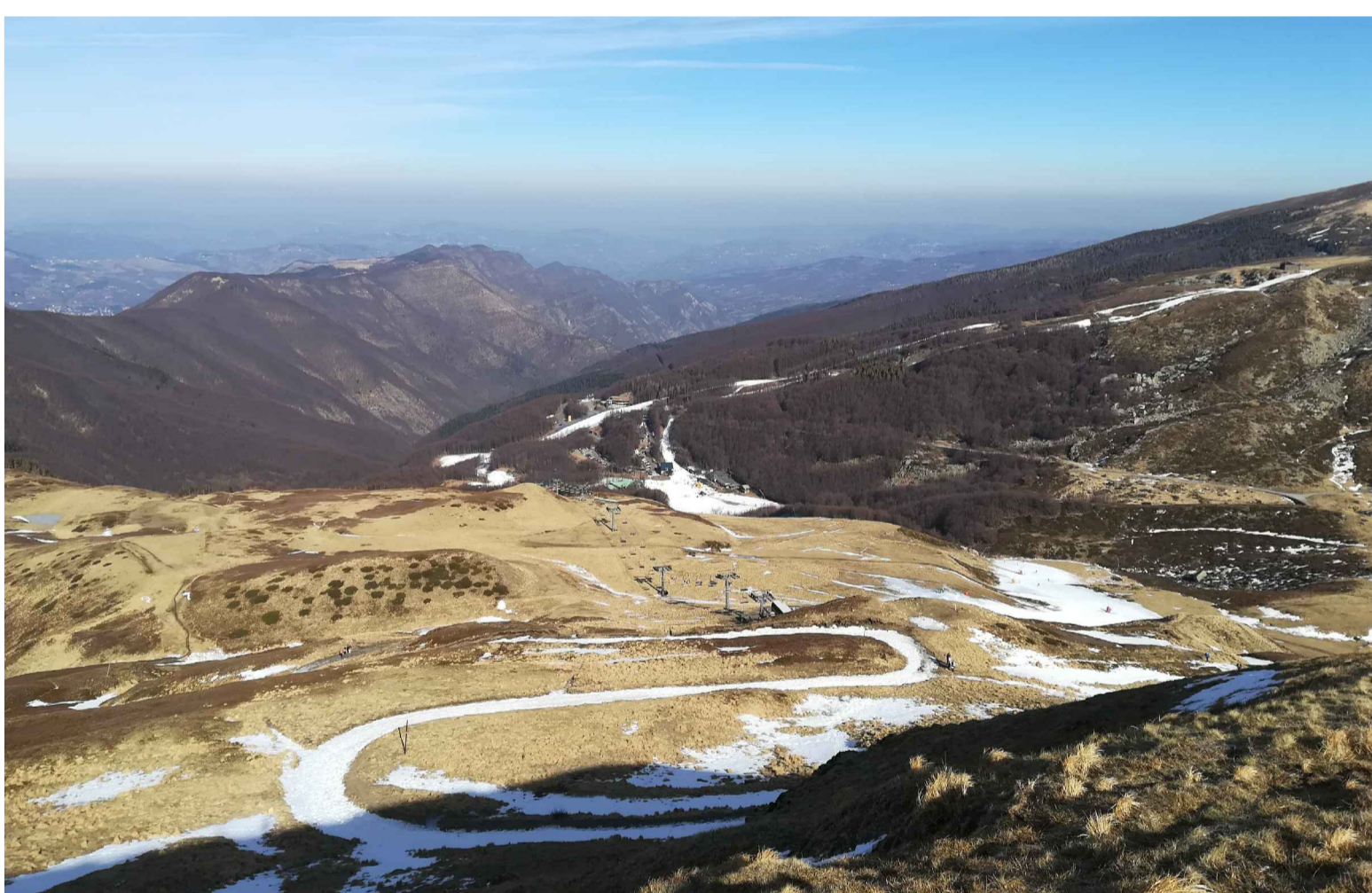


FOTO 7



FOTO 8

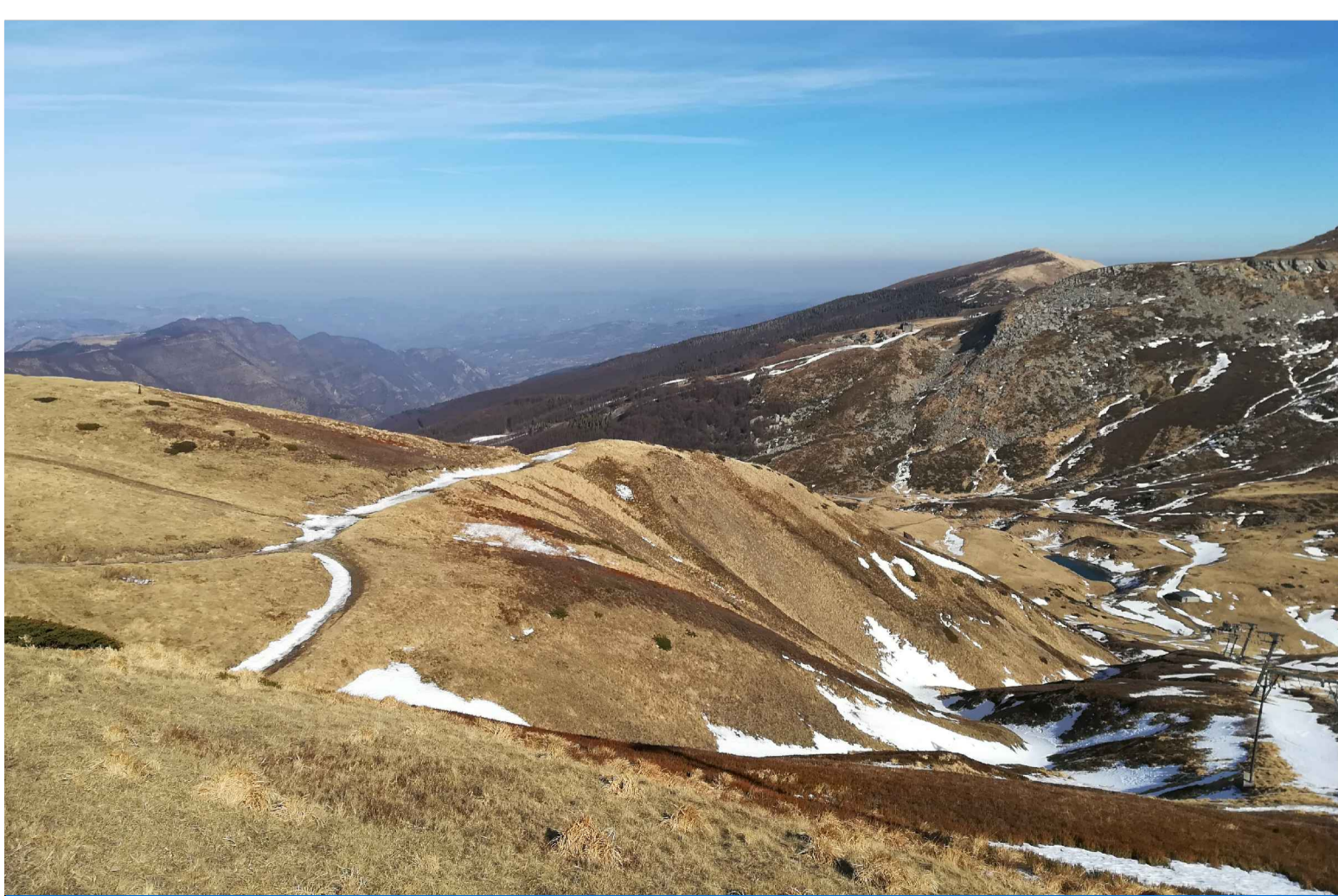


FOTO 9

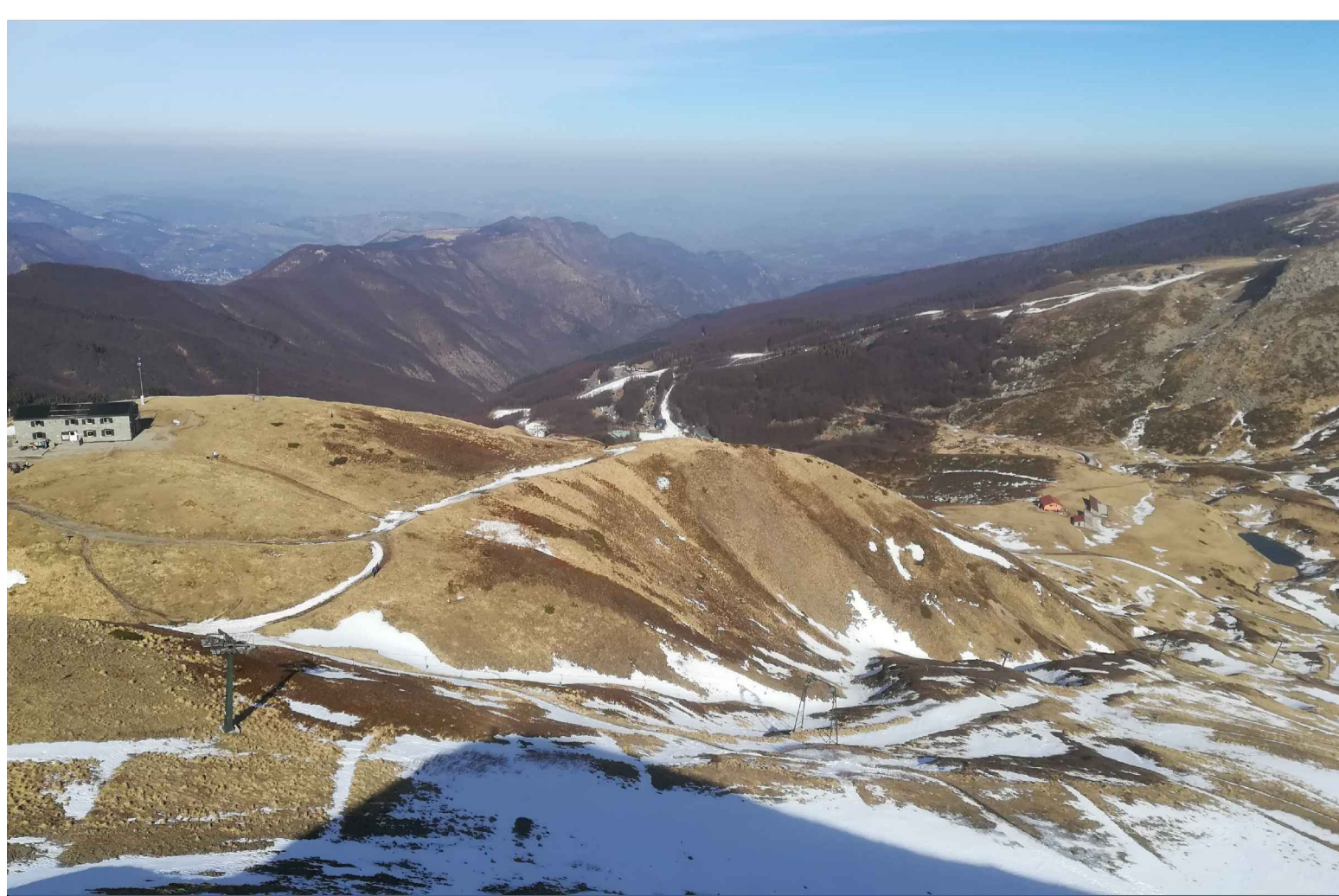


FOTO 10