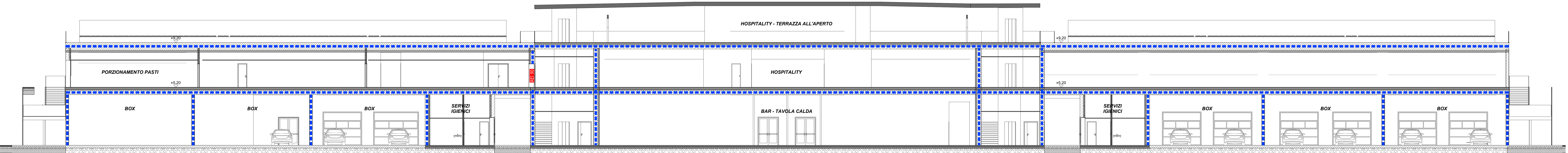


PIANO SECONDO

1:100



SEZIONE

1:100

TRIBUNA SUPERFICI NETTE		
LOCALE		MQ netti
PIANO TERRA		
ANTIBAGNO		17,28
BAR - RETRO/DEPOSITO		26,64
BAR - SALA CATERING		514,36
BOX 1-4		167,98
BOX 5-8		162,25
BOX 9-12		311,61
BOX 17-19		118,24
BOX 20-21		83,54
DISIMPEGNO		39,25
LOCALE TECNICO		142,25
VANO SCALA		34,54
WC PUBBLICO		139,36

PIANO PRIMO	1.757,30 m²
DEPOSITO DERRATE	9,67
DISIMPEGNO	109,24
HOSPITALITY	286,38
HOSPITALITY - BAR	43,01
LOCALE PORZIONAMENTO	91,29
LOCALE TECNICO	11,25
SPOGLIATOI e WC PERSONALE	18,96
WC HOSPITALITY	39,79
	609,59 m²
PIANO SECONDO	
DISTRIBUZIONE SEDUTE	803,38
HOSPITALITY - TERRAZZA 360°	346,04
SCALE ESTERNE	145,37
SEDUTE	1.061,31

COMUNE DI MODENA

AMPLIAMENTO DEL COMPARTO AUTODROMO DI MODENA

VVF

REALIZZAZIONE DI TRIBUNA E VISITOR CENTER

COMMITTENTE:  
Aerautodromo di Modena Spa

IL TECNICO:  
Ing. Elena Braglia  
Ordine Ingegneri di  
Reggio Emilia n.1860A  
elena.braglia@ingpec.eu

PIANI SECONDO E SEZIONE

DATA: 14/06/2020

TAVOLA N°  
VVF3

DISEGNATORE:  
VERIFICATORE:

Sostituisci la tavola n. del del  
Integra la tavola n. del del  
Il presente disegno non può essere riprodotto, né copiato, né essere trasmesso a concorrenti o terze persone senza il nostro consenso (Legge vigente sulla tutela delle opere dell'ingegno e sulle pratiche industriali)

GRUPPO DI PROGETTAZIONE:  
• ARCHILINEA SH • BLUEWORKS - Ing. Yos Zora • REDGROUP SH • STUDIO TECNICO CAPELLARI • STEEM - Ing. Paolo Scuderi e Ing. Luca Buzzoni • PRAXIS AMBIENTE SH •