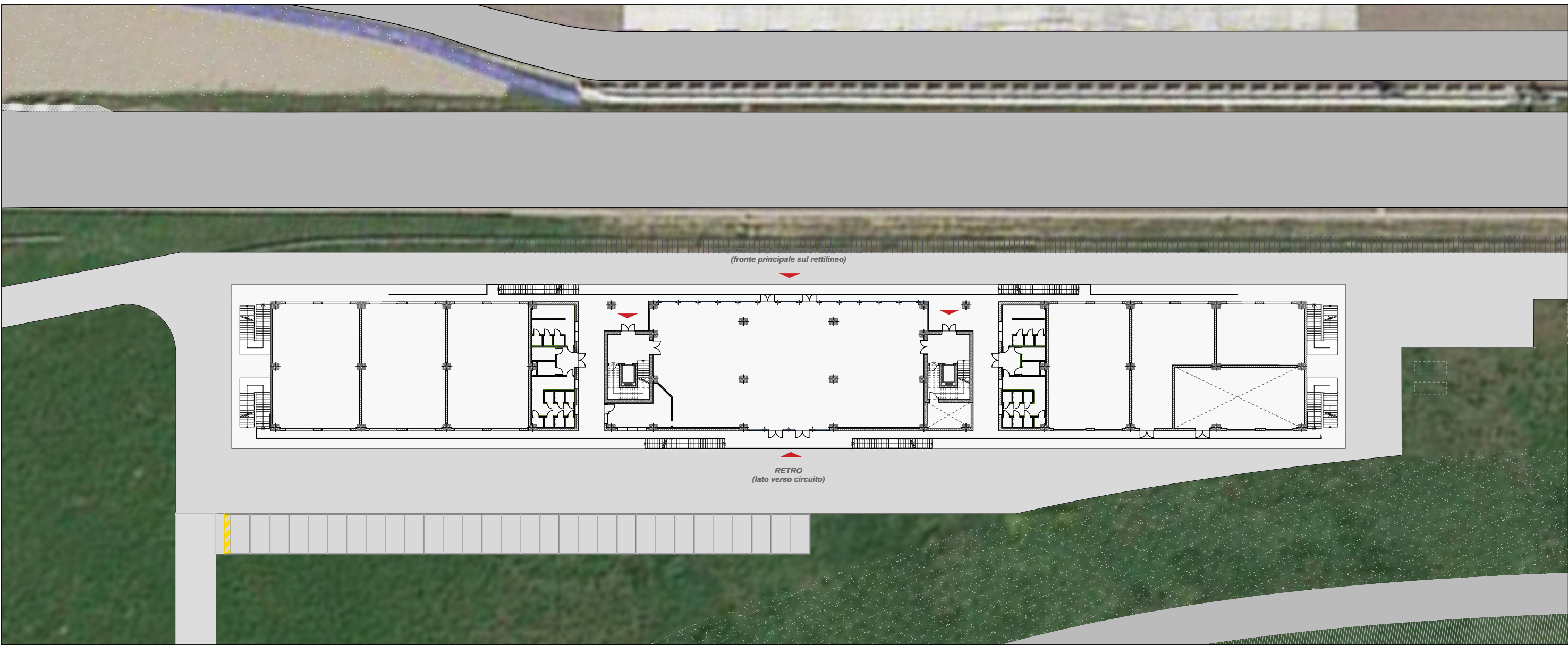
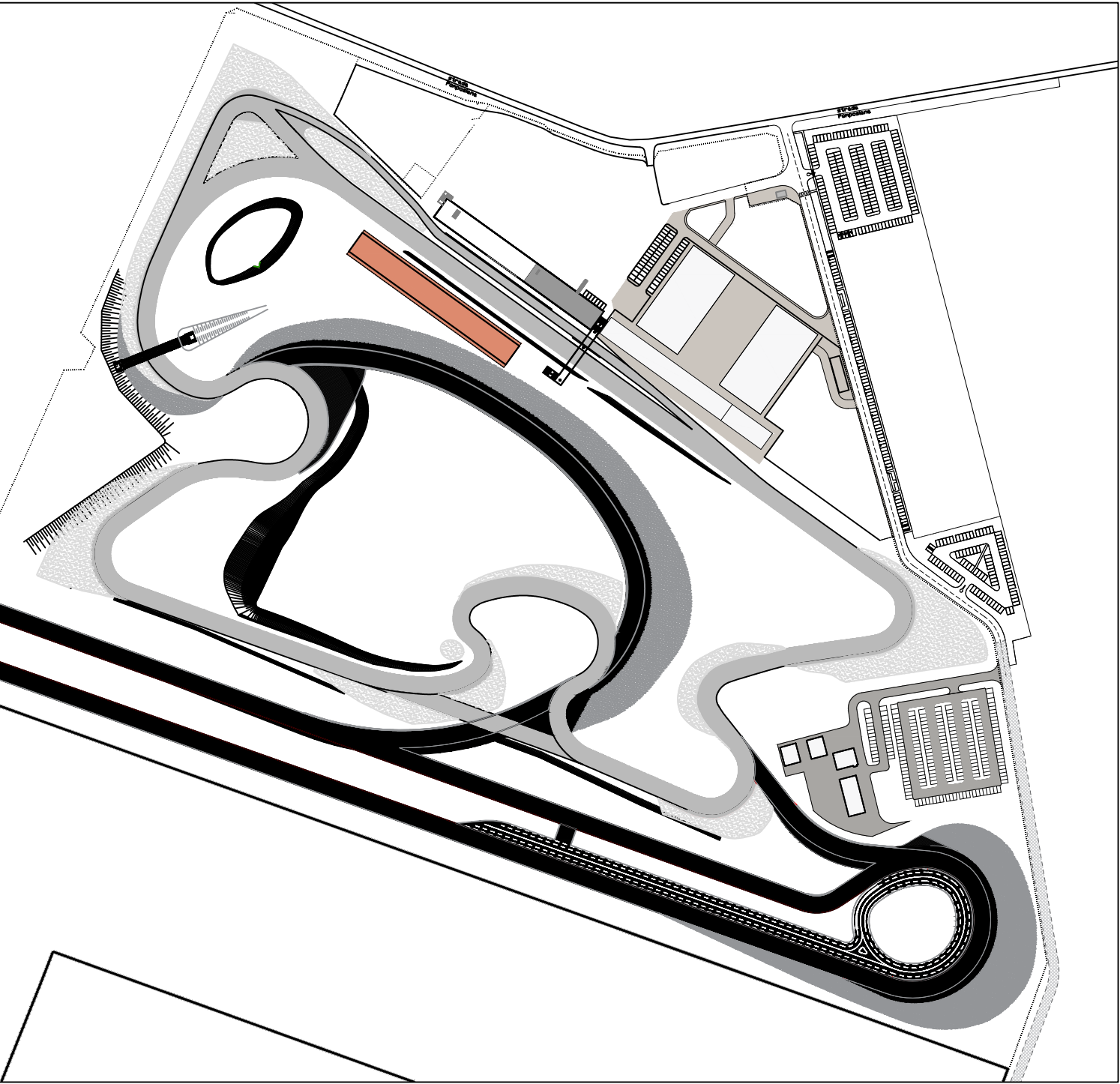


D/6 TRIBUNA / VISITOR CENTRE

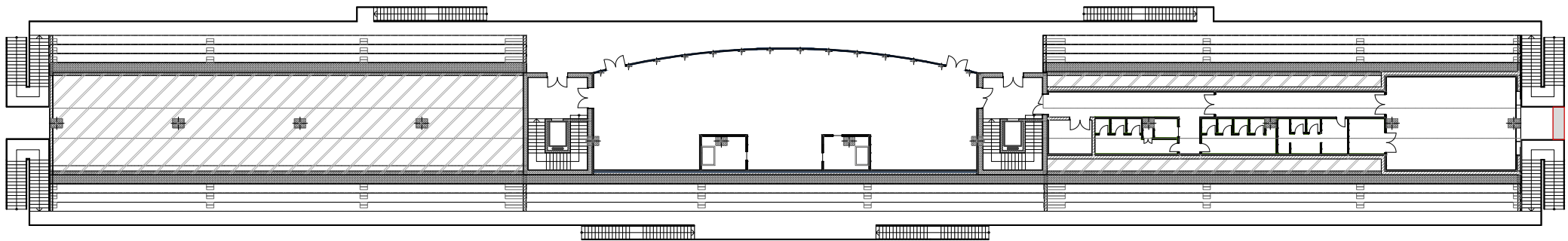
FINE PROGRAMMA EDILIZIO	
STATO DI PROGETTO (Variante al Piano Particolareggiato 2020)	Superfici Complessive
C4, scuola di guida sicura - ESISTENTE	3.314
D6, Triuna / Visitor Center - 1° STRALCIO	2.746
B5, Laboratori Scientifici (sviluppo e ricerca M.A.S.A.) - 1° STRALCIO	1.227
D2, strutture alberghiere - 2° STRALCIO	2.575
B6, sedi espositive - 2° STRALCIO	2.457
C1, funzioni commerciali - 2° STRALCIO	3.761
TOTALE SUPERFICI COMPLESSIVE INTERVENTO	16.080



STR.01

PIANO TERRA

1:500

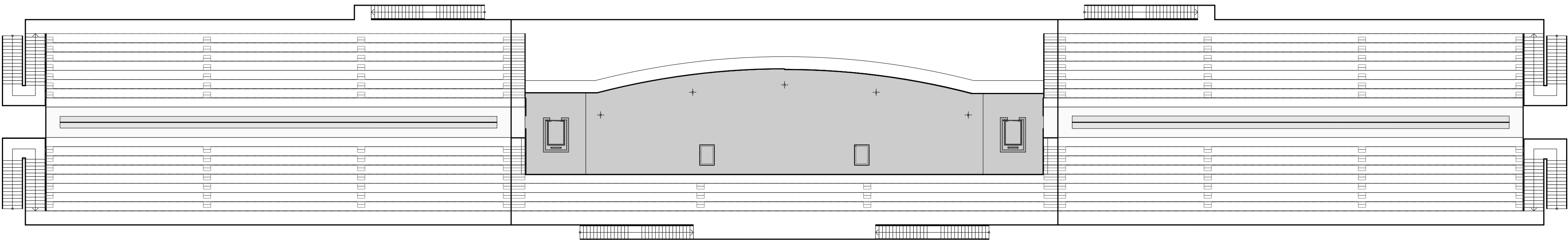


STR.01

PIANO PRIMO

1:500

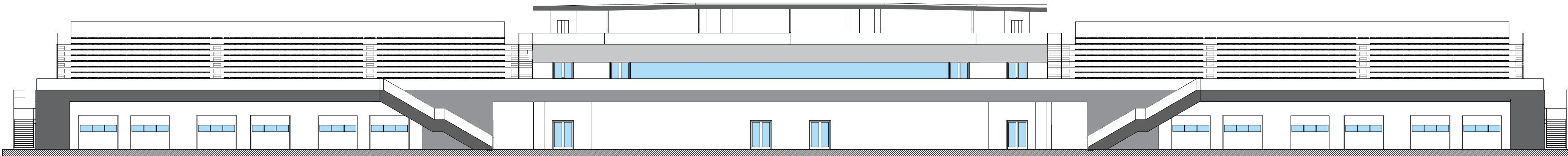
FRONTE LATO PALAZZINA ESISTENTE
(fronte principale sul rettilineo)



STR. 01

RETRO
(lato verso circuito)
PIANO SECONDO

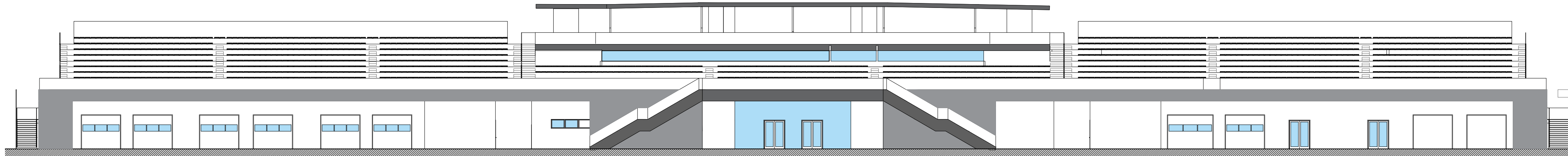
1:250



STR.01

PROSPETTO NORD

1:250



STR.01

PROSPETTO SUD

1:250

P.P. di Iniziativa Pubblica
AUTODROMO
DI
MODENA
Zona Elementare n. 1740

TIPOLOGIE EDILIZIE
STRALCIO I

Tav. I.1.2 scala: VARIA
data: Febbraio 2020

Comune di Modena
Settore Trasformazione Urbana
e Qualità Edilizia
Dirigente di Settore:
ing. Maria Sergio
Servizio Progetti Urbani Complessivi
il Responsabile:
ing. Michele Tropea

Progettisti:
arch. Giovanna Palazzi
arch. Filippo Bonazzi

PROGETTISTI ESTERNI
ARCHILINEA Srl
BLUEWORKS — Ing. Yos Zorzi
GEOGROUP Srl
PRAXIS AMBIENTE Srl
STUDIO TECNICO CAPELLARI
STIEM — Ing. Paolo Scuderi
e Ing. Luca Buzzoni

CONTRIBUTI SETTORIALI
Comune di Modena
Settore Pianificazione Territoriale
Mobilità e trasporti
Dirigente di Settore: arch. Morena Croci
Comune di Modena
Settore Risorse e Tutela Ambientale
Dirigente di Settore: dr.ssa Giovanna Franzelli