

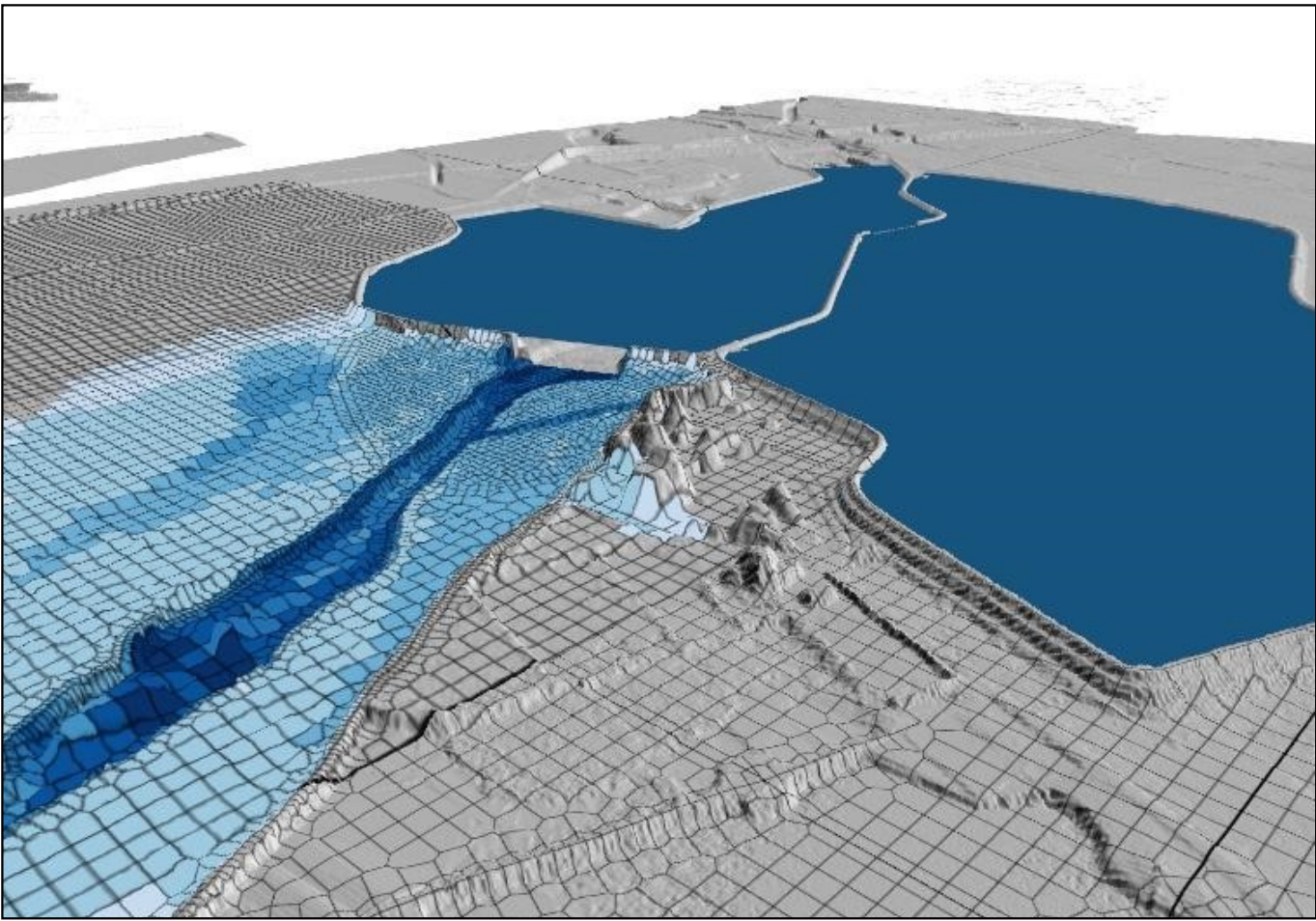
ALMA MATER STUDIORUM  
UNIVERSITÀ DI BOLOGNA



**STUDI DI PROPAGAZIONE DELLE ONDE DI PIENA RELATIVE ALLA  
CASSA DI ESPANSIONE SUL FIUME SECCHIA, CON RIFERIMENTO AL  
COLLASSO DELLO SBARRAMENTO E ALLA MANOVRA DEGLI ORGANI  
DI SCARICO, AI SENSI DELLA CIRCOLARE PCM/DSTN 22806 DEL 1995**

SCENARIO 1: CONFIGURAZIONE DI PROGETTO DELLA CASSA DI ESPANSIONE  
Tavola 1.1a: Inviluppo delle quote idriche massime

Scala 1:25.000



Gruppo di lavoro: Prof. Ing. Armando Brath (Responsabile), Ing. Alessio Pugliese, Ing. Alessio Domeneghetti  
Dipartimento DICAM, Università di Bologna