



ADRIGAS S.p.A. | Società con unico socio - Via G. Chiabrera, 34/G - 47924 Rimini (RN) - N° Registro Imprese Rimini, C.F. e P.IVA 00353660400 - REA RN147072
Cap. Soc. € 40.000.000,00 i.v. - Dir. e coordinamento: Gasrimini Holding S.p.A. - T. (+39) 0541 399 411 - F. (+39) 0541 399 498 - info@adrigas.it - www.adrigas.it



**Spett.le
REGIONE EMILIA ROMAGNA**
Area Valutazione Impatto Ambientale e Autorizz.
PEC vipsa@postacert.regione.emilia-romagna.it

Rimini, 20 Febbraio 2023

Oggetto:

Recupero di bacini ex cava in destra idraulica del fiume Marecchia, con funzione di stoccaggio per soccorso e distribuzione irrigua sulla bassa Valmarecchia, laminazione delle piene ed uso ambientale.
Comuni di Verucchio e Santarcangelo di Romagna (RN)

Facendo riferimento alla Vostra recente nota comunichiamo parere favorevole, per quanto di nostra competenza, in merito alla realizzazione delle opere nel rispetto delle vigenti disposizioni.

Informiamo che nel territorio sono presenti nostri impianti di trasporto, distribuzione e consegna gas metano, come risulta parzialmente illustrato tramite n. 05 schemi planimetrici di massima, formato A3 scala 1:10000, estratti dal nostro Sit-Gis il quale non dispone di tutte le informazioni ed ha valore indicativo non esaustivo.

Si notano in tratteggio rosso le nostre esistenti condotte gas metano MP di quarta specie, in tratteggio giallo le nostre esistenti condotte gas metano MP di quinta e sesta specie, in linea continua di colore verde le nostre esistenti condotte gas metano BP di settima specie.

Ricordiamo che siamo sempre disponibili

- presso il nostro ufficio tecnico per illustrare la situazione di rete gas in zona
- per effettuare con Voi tutte le ricognizioni in loco al fine di segnalare l'esatta ubicazione delle nostre linee gas metano e quant'altro di nostra competenza, nonché per informare sulla profondità di posa, sul materiale della tubazione, sulla pressione d'esercizio e su ogni altro aspetto relativo alle nostre linee esistenti;
- per assistere l'impresa esecutrice durante i lavori al fine di evitare danneggiamenti ai gasdotti e rischi agli operatori
- per definire le eventuali azioni di spostamento, adeguamento, protezione ai nostri esistenti impianti e redigere il prospetto illustrativo degli oneri -se dovuti- a carico del soggetto attuatore.

Raccomandiamo, ai fini della sicurezza, di non effettuare valutazioni progettuali, lavori di scavo e/o lavori sul territorio senza avere prima eseguito con noi i dovuti sopralluoghi per segnalare l'esatta posizione di condotte, allacciamenti ed apparati di nostra competenza

Potete contattarci fin d'ora per stabilire giorno e orario del sopralluogo di segnalazione impianti da effettuare insieme, utile a permetterVi di censire e valutare le interferenze.



ADRIGAS S.p.A. | Società con unico socio - Via G. Chiabrera, 34/G - 47924 Rimini (RN) - N° Registro Imprese Rimini, C.F. e P.IVA 00353660400 - REA RN147072
Cap. Soc. € 40.000.000,00 i.v. - Dir. e coordinamento: Gasrimini Holding S.p.A. - T. (+39) 0541 399 411 - F. (+39) 0541 399 498 - info@adrigas.it - www.adrigas.it



A seguire potrete comunicarci ogni criticità, insieme a Voi definiremo gli eventuali lavori di spostamento, adeguamento, protezione ai nostri esistenti impianti, il tutto in caso di interferenze o per il mutamento dello stato dei luoghi a motivo dei lavori in oggetto.

Comunichiamo ai fini della sicurezza il nostro numero per emergenze : **800 33 99 44**

Ricordiamo che la gestione delle interferenze dovrà procedere nel rispetto delle vigenti normative.

Restiamo a Vostra disposizione.

Cordiali saluti

ADRIGAS S.p.A.
Ufficio Tecnico / Progettazione
Davide Gianfrini

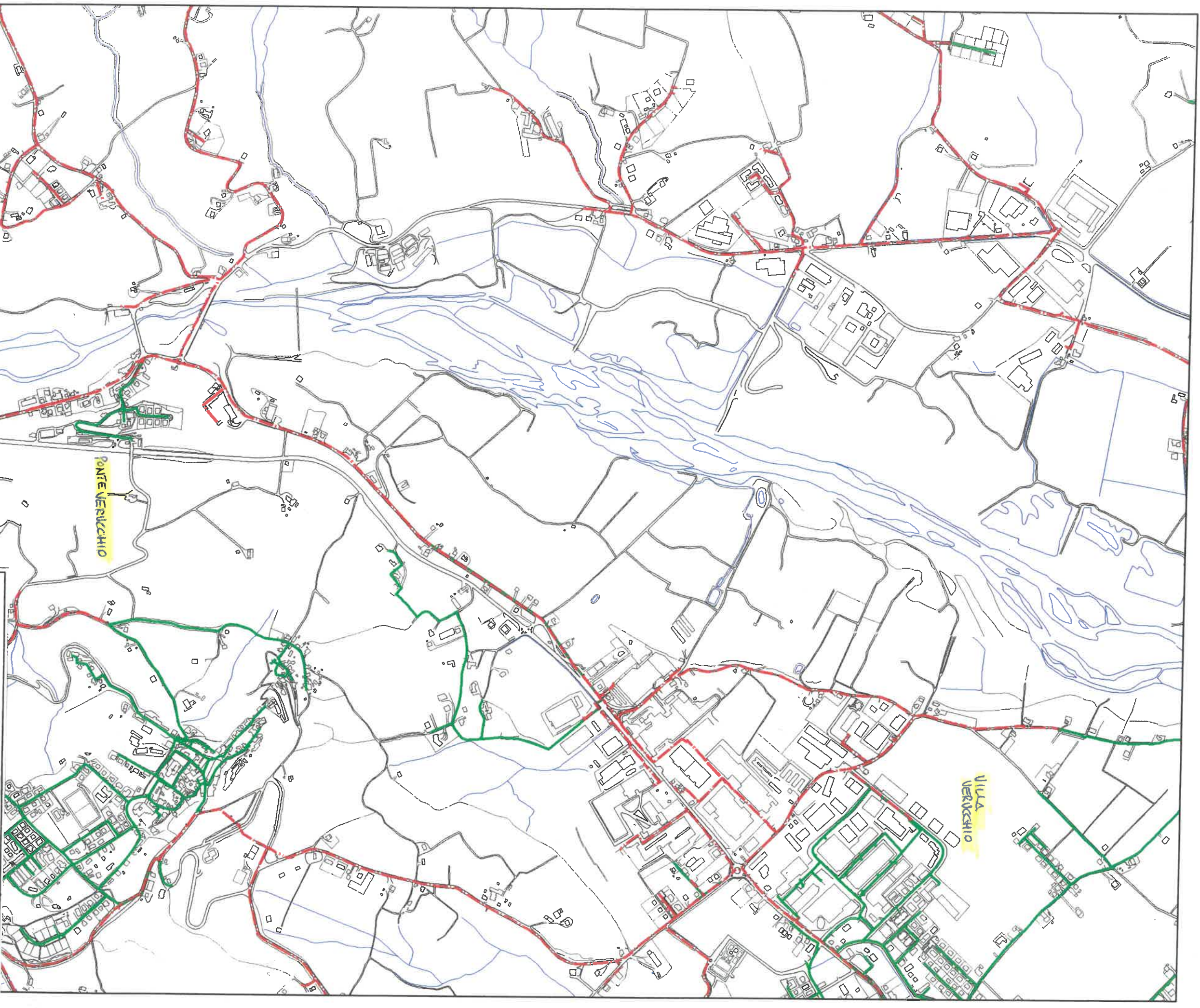
Per comunicazioni

davide.gianfrini@adrigas.it

distribuzione@pec.adrigas.it

**Adrigas S.p.A. pubblico servizio di distribuzione gas metano
in n. 41 Comuni delle Province di Forlì Cesena, Rimini, Pesaro Urbino, Macerata**

Bagno di Romagna, Bellaria Igea Marina, Borghi, Carpegna, Casteldelci, Cattolica, Coriano, Gabicce Mare, Gemmano, Gradara, Macerata Feltria, Maiolo, Mercatino Conca, Mercato Saraceno, Misano Adriatico, Mondaino, Montecerignone, Montegrimano, Montecopiolo, Montegridolfo, Montescudo Montecolombo, Novafeltria, Pennabilli, Pietrarubbia, Poggio Torriana, Rimini, Roncofreddo, Saludecio, San Clemente, San Giovanni in Marignano, San Leo, Sant'Agata Feltria, Santarcangelo di Romagna, Sarsina, Sassofeltrio, Sogliano al Rubicone, Talamello, Tavullia, Verghereto, Verucchio, Potenza Picena.



ADRIGAS

Scala 1:10.000

20/02/2023

ATTENZIONE AI FINI DELLA SICUREZZA

04/05

CONDOTTE GAS ESISTENTI CON UBICAZIONE INDICATIVA.

GLI ALLACCIAMENTI E ALTRE PARTI DI IMPIANTO

NON SONO RAPPRESENTATI.

L'ESATTA POSIZIONE IN SITO DI CONDOTTE, ALLACCIAMENTI ED

APPARATI GAS E' RILEVABILE SOLO TRAMITE

SOPRALLUOGO E RILEVO STRUMENTALE.

PRIMA DI INIZIARE QUALSIASI LAVORO DI PROGETTAZIONE E/O

DI SCAVO BISOGNA RICHIEDERE ED EFFETTUARE IL SOPRALLUOGO

DI RILEVAZIONE CON IL PERSONALE DI ADRIGAS S.p.A.

20/02/2023 ATTENZIONE AI FINI DELLA SICUREZZA 02/05

CONDOTTE GAS ESISTENTI CON UBICAZIONE INDICATIVA

GLI ALLACCIAMENTI E ALTRE PARTI DI IMPIANTO

NON SONO RAPPRESENTATI.

L'ESATTA POSIZIONE IN SITO DI CONDOTTE, ALLACCIAMENTI ED

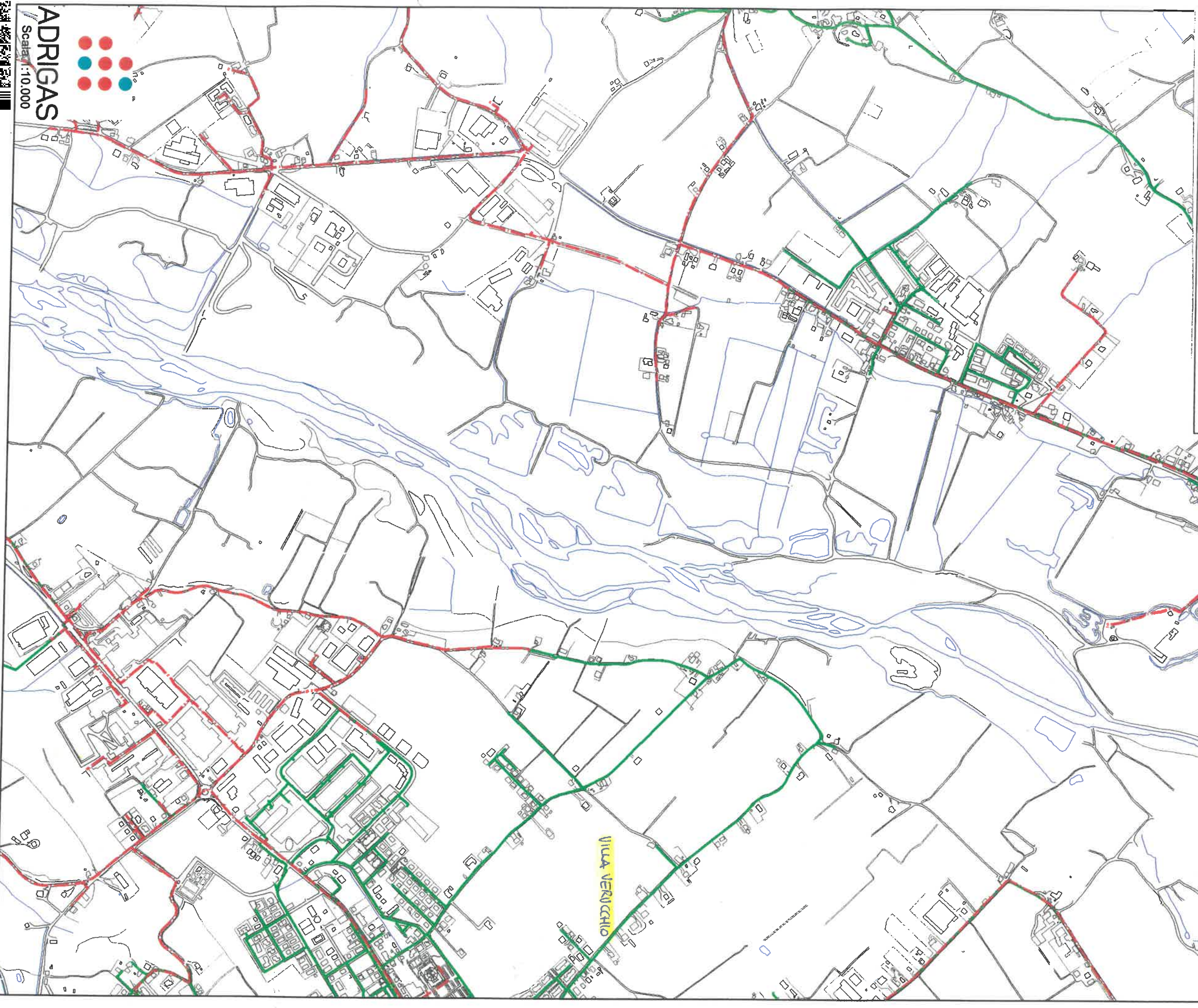
APPARATI GAS E' RILEVABILE SOLO TRAMITE

SOPRALLUOGO E RILEVO STRUMENTALE.

PRIMA DI INIZIARE QUALSIASI LAVORO DI PROGETTAZIONE E/O

DI SCAVO BISOGNA RICHIEDERE ED EFFETTUARE IL SOPRALLUOGO

DI RILEVAZIONE CON IL PERSONALE DI ADRIGAS S.p.A.



ADRIGAS

Scala: 1:10.000

r_emiro.Giunta - Prot. 20/02/2023. 0157757_E

20/02/2023

ATTENZIONE AI FINI DELLA SICUREZZA

03/05

CONDOTTE GAS ESISTENTI CON UBICAZIONE INDICATIVA.

GLI ALLACCIAMENTI E ALTRE PARTI DI IMPIANTO

NON SONO RAPPRESENTATI.

L'ESATTA POSIZIONE IN SITO DI CONDOTTE, ALLACCIAMENTI ED

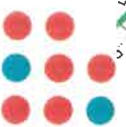
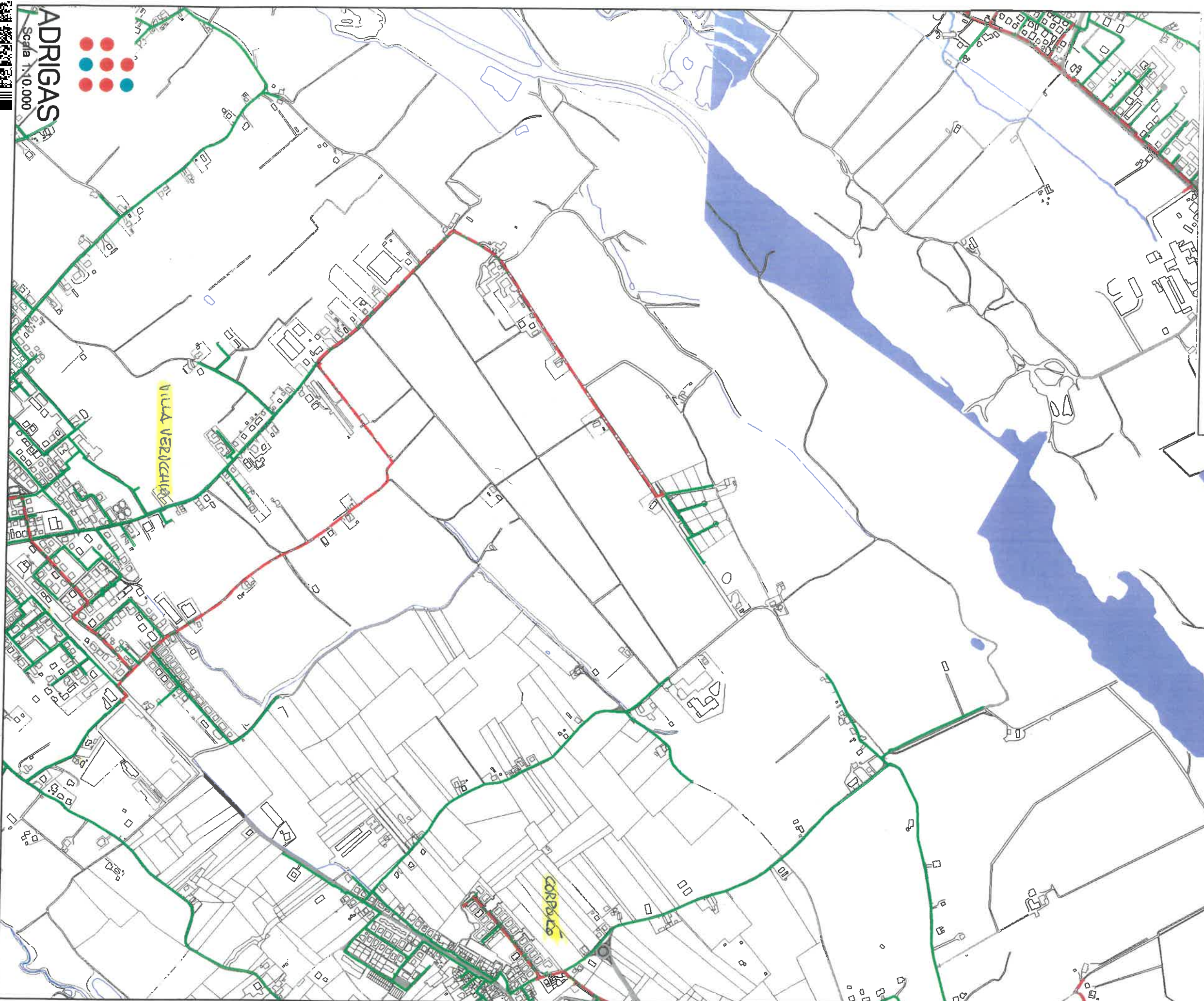
APPARATI GAS E' RILEVABILE SOLO TRAMITE

SOPRALLUOGO E RILEVO STRUMENTALE.

PRIMA DI INIZIARE QUALSIASI LAVORO DI PROGETTAZIONE E/O

DI SCAVO **BISOGNA RICHIEDERE ED EFFETTUARE IL SOPRALLUOGO**

DI RILEVAZIONE CON IL PERSONALE DI ADRIGAS S.P.A.



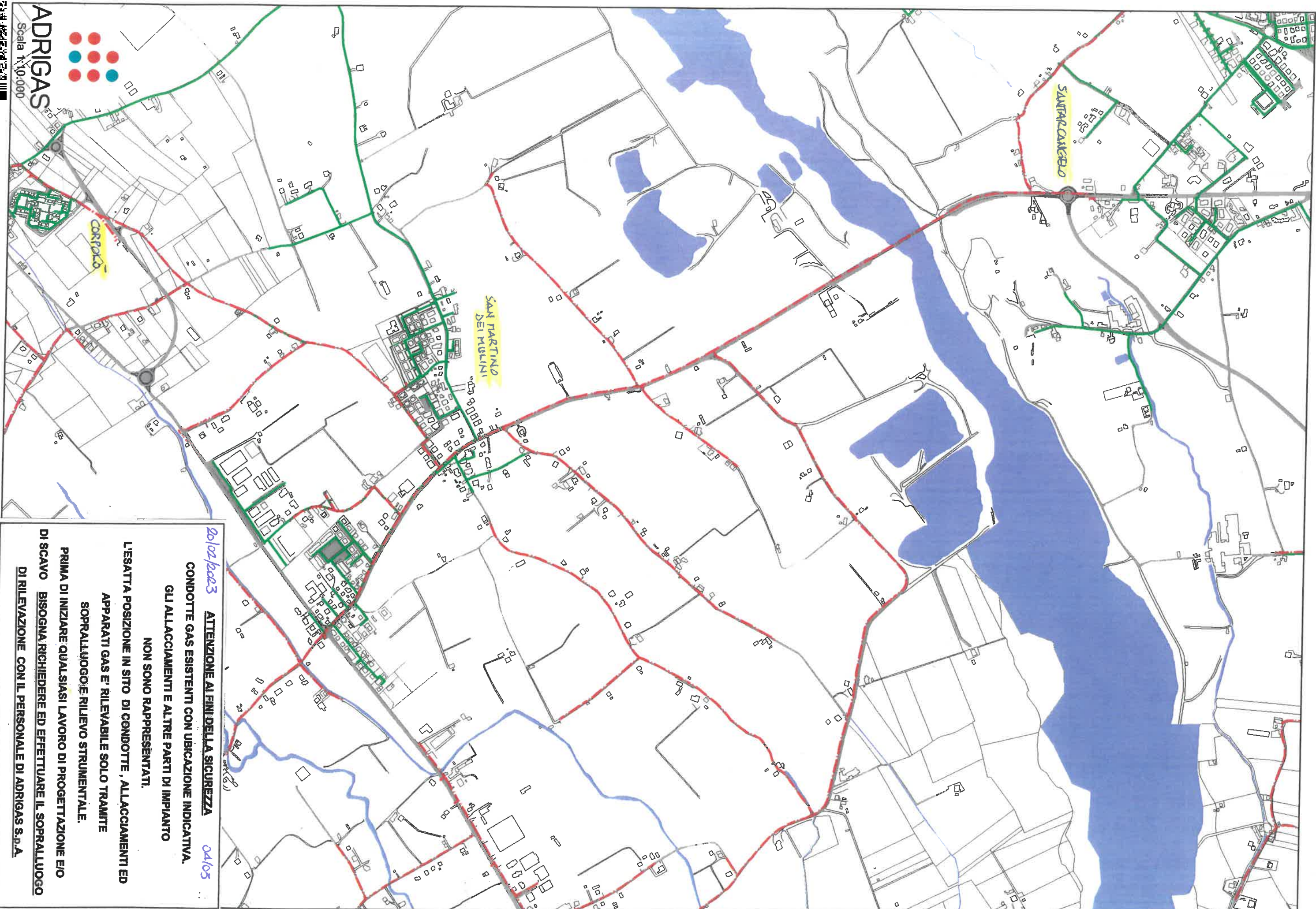
ADRIGAS

Scala 1:10.000



ADRIGAS

Scala 1:10.000



20/02/2023

ATTENZIONE AI FINI DELLA SICUREZZA

04/05

CONDOTTE GAS ESISTENTI CON UBICAZIONE INDICATIVA.

GLI ALLACCIAMENTI E ALTRE PARTI DI IMPIANTO

NON SONO RAPPRESENTATI.

L'ESATTA POSIZIONE IN SITO DI CONDOTTE, ALLACCIAMENTI ED

APPARATI GAS E' RILEVABILE SOLO TRAMITE

SOPRALLUOGO E RILEVO STRUMENTALE.

PRIMA DI INIZIARE QUALSIASI LAVORO DI PROGETTAZIONE E/O

DI SCAVO BISOGNA RICHIEDERE ED EFFETTUARE IL SOPRALLUOGO

DI RILEVAZIONE CON IL PERSONALE DI ADRIGAS S.p.A.

20/02/2023

ATTENZIONE AI FINI DELLA SICUREZZA

05/05

CONDOTTE GAS ESISTENTI CON UBICAZIONE INDICATIVA

GLI ALLACCIAMENTI E ALTRE PARTI DI IMPIANTO

NON SONO RAPPRESENTATI.

L'ESATTA POSIZIONE IN SITO DI CONDOTTE, ALLACCIAMENTI ED

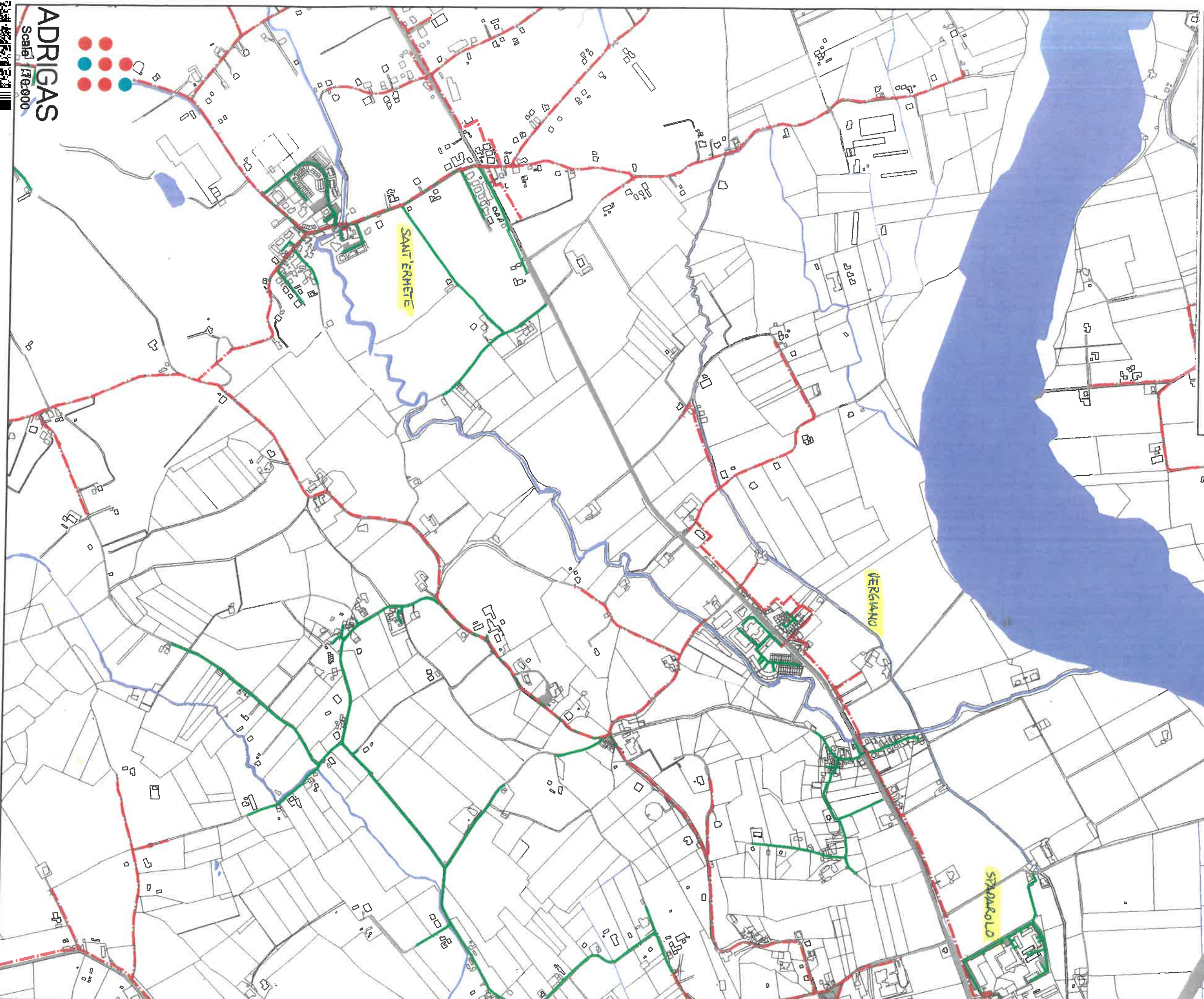
APPARATI GAS E' RILEVABILE SOLO TRAMITE

SOPRALLUOGO E RILIEVO STRUMENTALE.

PRIMA DI INIZIARE QUALSIASI LAVORO DI PROGETTAZIONE E/O

DI SCAVO BISOGNA RICHIEDERE ED EFFETTUARE IL SOPRALLUOGO

DI RILEVAZIONE CON IL PERSONALE DI ADRIGAS S.p.A.



ADRIGAS

Scala 1:70.000